

MINISTATO

La società svizzera Trafag AG è un produttore leader a livello internazionale di sensori e dispositivi di controllo per la misura della pressione e della temperatura.



Applicazioni

- Veicoli ferroviari
- Macchine utensili
- HVAC
- Refrigerazione
- Tecnica di processo

Caratteristiche

- Tempo di risposta breve
- Tipo di protezione IP54
- Attacco elettrico con morsetto a vite

Dati tecnici

Denominazione dell'applicazione	Termostato con sensore remoto	Differenziale di commutazione	Regolabile / non regolabile
Campo di misura	-30°C ... +40°C a +70°C ... +350°C	Riproducibilità	± 0.5 % F.S. tip.
Segnale di uscita	Microinterruttore	Omologazioni / Certificati	EN60730-1/ EN60730-2-9: tipo 2.B.H

Scheda tecnica H72172o 07/2021

Si riserva il diritto di apportare modifiche

Come ordinare/codici

		XXX	XX	XX	XXX	XX	XXXXXXXXXX	XX	XX
Codice varianti	Regolazione esterna	624							
	Regolazione interna	634							
Microinteruttore	Piccolo differenziale di commutazione, non regolabile		10						
	Differenziale di commutazione medio, non regolabile		11						
	Con contatti dorati, differenziale di commutazione non regolabile		21						
	Grande differenziale di commutazione regolabile		24						
	Differenziale di commutazione medio regolabile		25						
Campo	Campo [°C]	Sonda max. [°C]		Campo [°C]	Sonda max. [°C]				
	-30 ... 40	45	01	5 ... 95	105	20			
	-10 ... 25 ⁴⁾	60	07	20 ... 110 ⁴⁾	115	23			
	0 ... 35	70	09	20 ... 150	165	31			
	10 ... 45 ⁴⁾	85	11	20 ... 230	250	24			
	10 ... 80 ⁴⁾	100	13	40 ... 300 ⁴⁾	330	53			
	-10 ... 35 ⁴⁾	70	94	70 ... 350 ⁴⁾	380	54			
	-10 ... 80 ⁴⁾	85	95						
Sonda ¹⁾	Si veda la tabella "No. d'ordine per sonde"						XXX		
Fissaggio ²⁾	Dado M10 (per tubo capillare a posa libera)						10		
	Fissaggio a morsetto laterale (per il montaggio direttamente sul tubo di protezione) ⁵⁾						12		
	Dado per raccordi (per montaggio direttamente sul tubo di protezione) ⁵⁾						14		
	Angolo (per tubo capillare a posa libera)						17		
	Dado di fissaggio con distanziatore (elemento di raffreddamento) (per il montaggio diretto sul tubo di protezione)						18		
	Console (per tubo capillare a posa libera)						19		
Tubo di protezione	Si veda la scheda tecnica www.trafag.com/H72114 e www.trafag.com/H72163						XXXX.XXXX		
Accessori	Arresto punto di commutazione ⁴⁾								15
	Punto di commutazione fisso e sigillato secondo richiesta del cliente ⁴⁾								88
	Punto di commutazione preimpostato secondo richiesta del cliente, senza garanzia sulla precisione del punto di commutazione ⁴⁾								83
	Regolazione punto di commutazione da indicare nell'ordine: - punto di commutazione [°C] - crescente o decrescente								
	Condensatore su pin 1-2								12
	Condensatore su pin 1-3								13
	Condensatori su pin 1-2 / 1-3								23
	Versione per ferrovia IEC 61373, categoria 2								28
	Applicazione esterna (ventilato)								44
	Copertura con vetro								77
	Protezione tubo capillare: Tubo flessibile in metallo in ottone nichelato								90
	Protezione tubo capillare: Tubo flessibile in metallo 1.4301 (AISI 304)								91
	Protezione tubo capillare: Tubo flessibile in PVC								92
Lunghezza del tubo capillare	Lunghezza del tubo capillare fino a 5000 mm (questa indicazione non si applica in caso di montaggio diretto sul tubo di protezione) L=XXXX ³⁾								

¹⁾ Si veda la scheda tecnica www.trafag.com/H72114 e www.trafag.com/H72163

²⁾ Si veda la scheda tecnica www.trafag.com/H72106

³⁾ Lunghezze maggiori su richiesta

⁴⁾ Solo con tipo 634 regolazione interna

⁵⁾ Fluido max. 150°C nel funzionamento in continuo

No. d'ordine per sonda					
Campo	Sonda-Ø	Materiale della sonda			
		Acciaio inossidabile	Rame	Rame nichelato	
01, 07, 09, 11, 13, 17	4.7 mm		412	413	
	7.0 mm	421	422	423	
	9.0 mm		432	433	
94, 95, 20, 23	4.7 mm	311	312	313	
	7.0 mm	321	322	323	
	9.0 mm	331	332	333	
31	4.7 mm	111	112	113	
	7.0 mm	121	122	123	
	9.0 mm	131	132	133	
24, 53, 54	4.7 mm	011	012	013	
	7.0 mm	021	022	023	
	9.0 mm	031	032	033	

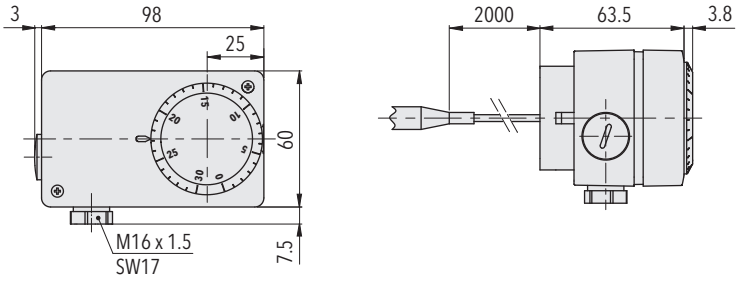
Prodotti standard (consegna a stock o in tempi brevi)					
N. prodotto	Codice tipo	Materiale sensore	Campo di temperatura [°C]	Differenza di commutazione [°C]	Sonda max. [°C]
M35	624 2509 422 19	Rame	0 ... +35	0.7 ... 10 (regolabile)	70
M40	624 2501 422 19	Rame	-30 ... +40	0.7 ... 10 (regolabile)	45
M95	624 2520 322 19	Rame	+5 ... +95	2 ... 12 (regolabile)	105
M150	624 2531 122 19	Rame	+20 ... +150	2.5 ... 16 (regolabile)	165
M230S	624 2524 021 19	1.4435 (AISI316L)	+20 ... +230	3 ... 32 (regolabile)	250
M350S	624 2554 021 19	1.4435 (AISI316L)	+70 ... +350	4 ... 40 (regolabile)	380
MS35	634 2509 422 19	Rame	0 ... +35	0.7 ... 10 (regolabile)	70
MS40	634 2501 422 19	Rame	-30 ... +40	0.7 ... 10 (regolabile)	45
MS95	634 2520 322 19	Rame	+5 ... +95	2 ... 12 (regolabile)	105
MS150	634 2531 122 19	Rame	+20 ... +150	2.5 ... 16 (regolabile)	165
MS230S	634 2524 021 19	1.4435 (AISI316L)	+20 ... +230	3 ... 32 (regolabile)	250
MS350S	634 2554 021 19	1.4435 (AISI316L)	+70 ... +350	4 ... 40 (regolabile)	380

Specifiche		
Precisione	Riproducibilità	± 0.5 % F.S. tip.
	Precisione di scala tip.	± 2 % F.S. tip.
	Differenziale di commutazione	Si veda la tabella
	Punto di commutazione	Compensazione di temperatura con leva di commutazione a bimetallo
Condizioni ambientali	Temperatura ambiente	Campo ≤ +45°C: -30°C ... +50°C Campo +45°C ... +250°C: -30°C ... +70°C Campo > +250°C: -10°C ... +70°C (Attenzione: la sonda non deve mai superare la temperatura massima consentita)
	Temperatura di stoccaggio	Campo ≤ +45°C: -30°C ... +50°C Campo > +45°C: -30°C ... +85 °C
	Grado di protezione	IP54
	Umidità	Max. 95 % relativa
Dati meccanici	Custodia della sonda	Vedere informazioni per l'ordine
	Riempimento sonda	Fluido
	Custodia	PC/ABS-Blend V0
	Pressacavo	Poliammide (PA)
	Posizione di installazione	a piacere
	Peso	~ 380 g
Microinterruttore	Potenza di commutazione	Si veda la tabella
	Resistenza di isolamento	> 2 MΩ
	Rigidità dielettrica	U ≤ 250V: 1.45 kV / U ≤ 500V: 2 kV verso massa
	Durata utile (meccanica)	Microinterruttori 10/11/25: 20 milioni di cicli Microinterruttore 21: 0.5 milioni di cicli Microinterruttore 24: 0.3 milioni di cicli
Attacco elettrico	Raccordo per cavi	M16x1.5 Ø del cavo 4...9 mm
	Morsetto a vite	3 x 1 ... 2.5 mm ²

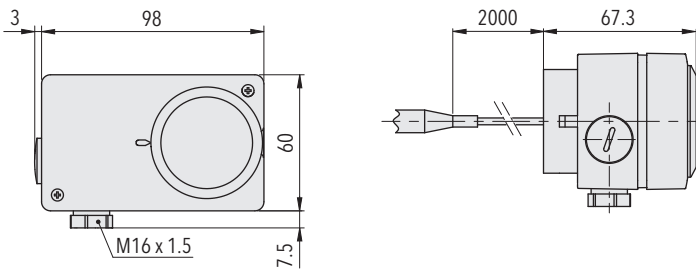
Maggiori informazioni

Documenti		
Scheda tecnica	www.trafag.com/H72172	
Istruzioni per l'uso	www.trafag.com/H73624	
Flyer	www.trafag.com/H70954	

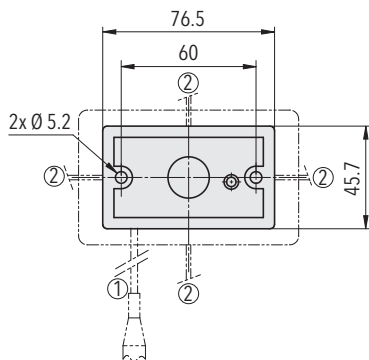
Dimensioni



624.XXXX.XXX.XX...



634.XXXX.XXX.XX...



6X4.XXXX.XXX.19...

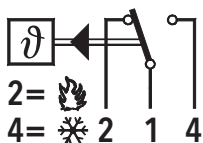
Differenziale di commutazione tip.

Campo di misura	[°C]	-30 ... +40 -10 ... +25 0 ... +35 +15 ... +30 +10 ... +45 +10 ... +80	-10 ... +35 -10 ... +80 +5 ... +95 +20 ... +110	+20 ... +150	+20 ... +230	+40 ... +300 +70 ... +350
Microinterruttore 10: Differenziale di commutazione non regolabile	[°C]	0.3	0.8	1	1.2	2
Microinterruttore 11/21: Differenziale di commutazione non regolabile	[°C]	0.7	2	2.5	3	4
Microinterruttore 24: Differenziale di commutazione regolabile	[°C]	4 ... 21	5.5 ... 26	7 ... 34	15 ... 65	18 ... 84
Microinterruttore 25: Differenziale di commutazione regolabile	[°C]	0.7 ... 10	2 ... 12	2.5 ... 16	3 ... 32	4 ... 40

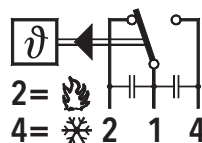
Specifiche elettriche commutatore

Tipo	Caratteristiche	Potenza di commutazione Carico ohmico (carico induttivo)	
		AC	DC
10	Piccolo differenziale di commutazione, non regolabile	125 V, 10 (1.5) A 250 V, 10 (1.25) A	250 V, 0.2 (0.02) A 125 V, 0.4 (0.03) A 30 V, 2 (1) A 14 V, 15 (2.5) A
11	Differenziale di commutazione media, non regolabile	125 V, 15 (1.5) A 250 V, 15 (1.25) A 500 V, 10 (0.75) A	250 V, 0.25(0.03) A 125 V, 0.5(0.05) A 30 V, 6 (1.5) A 14 V, 15 (1.5) A
21	Con contatti dorati, non regolabile	24 V, 0.1(0.1) A 12 V, 1 (1) A 5 V, 2 (2) A	24 V, 0.1(0.1) A 12 V, 1 (1) A 5 V, 2 (2) A
25	Differenziale di commutazione media regolabile	125 V, 15 (1.5) A 250 V, 15 (1.25) A 500 V, 10 (0.75) A	250 V, 0.25(0.03) A 125 V, 0.5(0.05) A 30 V, 6 (1.5) A 14 V, 15 (2.5) A
24	Grande differenziale di commutazione regolabile	125 V, 15 (1.5) A 250 V, 15 (1.25) A 500 V, 10 (0.75) A	250 V, 0.3 (0.2) A 125 V, 0.75 (0.4) A 30 V, 15 (1.5) A 14 V, 15 (1.5) A

Attacco elettrico



624/634



con accessorio 23