

ROHRTHERMOSTAT

Die Schweizer Trafag AG ist ein führender, internationaler Hersteller von qualitativ hochwertigen Sensoren und Überwachungsgeräten zur Messung von Druck und Temperatur.



Anwendungen

- Prozesstechnik
- Wasseraufbereitung

Vorteile

- Für Rohrmontage oder Fassbefestigung
- Kurze Ansprechzeit
- Schutzart IP54
- Elektrischer Anschluss mit Schraubklemme

Technische Daten

Anwendungsbezeichnung	Rohrthermostat	Schaltdifferenz	Einstellbar / nicht einstellbar
Messbereich	-10°C ... +35°C bis +20°C ... +110°C	Reproduzierbarkeit	± 0.5 % d.S. typ.
Ausgangssignal	Potentialfreier Umschaltkontakt	Zulassung / Konformität	EN60730-1/ EN60730-2-9: Typ 2.B.H

01/2017

Datenblatt H72175g

Änderungen vorbehalten

Bestellinformation/Typencode

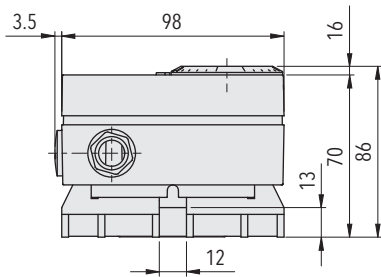
		XXX	XX	XX	XXX	XX	XX
Varianten Code	Aussenverstellung	663					
	Innenverstellung	664					
Mikroschalter	Kleine Schaltdifferenz, nicht einstellbar		10				
	Mittlere Schaltdifferenz, nicht einstellbar		11				
	Verstellbare mittlere Schaltdifferenz		25				
Bereich	Bereich [°C]	Fühler max. [°C]					
	-10 ... 35	50		94			
	-10 ... 80 ¹⁾	85		95			
	0 ... 45 ¹⁾	85		93			
	10 ... 55 ¹⁾	85		22			
	5 ... 95	105		20			
	20 ... 110 ¹⁾	115		23			
Sensor	Kupfer				502		
	Kupfer vernickelt				503		
Befestigung	Standard mit Spannband					00	
Zubehör	Schaltpunktarretierung ¹⁾						15
	Schaltpunkt fest eingestellt und versiegelt nach Kundenwunsch ¹⁾						88
	Schaltpunkt voreingestellt nach Kundenwunsch, ohne Garantie auf Schaltpunktgenauigkeit ¹⁾						83
	Schaltpunkteinstellung bitte bei Bestellung angeben: - Schaltpunkt [°C] - steigend oder sinkend						
	Kondensator über Pin 1-2						12
	Kondensator über Pin 1-3						13
	Kondensatoren über Pin 1-2 / 1-3						23
	Aussenanwendung (belüftet)						44
	Abdeckung mit Sichtglas						77

¹⁾ Nur mit Typ 664 Innenverstellung

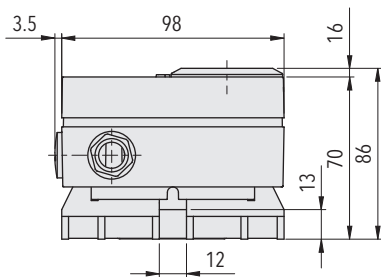
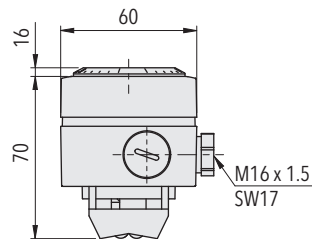
Standardprodukte (extra kurze Lieferfrist)

Produkt Nr.	Typencode	Temperaturbereich [°C]	Schaltdifferenz [°C]	Fühler max. [°C]
MSP35	664 2594 502 00	-10 ... +35	3.7 ... 14 (einstellbar)	50
MSP80	664 2595 502 00	-10 ... +80	3.7 ... 14 (einstellbar)	85
MSP95	664 2520 502 00	+5 ... +95	3.7 ... 14 (einstellbar)	105
MSP110	664 2523 502 00	+20 ... +110	3.7 ... 14 (einstellbar)	115

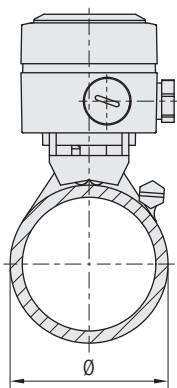
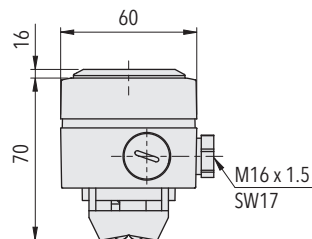
Dimensionen



663.XXXX.XXX.XX.XX



664.XXXX.XXX.XX.XX



Das mitgelieferte Spannband (500mm) reicht zweifach gewunden bis Rohrdurchmesser 65mm (2"), einfach gewunden bis Durchmesser 160mm.

Formel zur Bandlängen-Bestimmung:

Bandlänge [mm]

= 180 [mm] + 5 x $\varnothing_{\text{Rohr}}$ [mm] (zweifach gewunden)

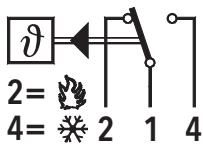
Spezifikationen		
Genauigkeit	Reproduzierbarkeit	$\pm 0.5 \% \text{ d.S. typ.}$
	Skalengenauigkeit typ.	$\pm 2 \% \text{ d.S. typ.}$
	Schaltdifferenz	Mikroschalter 10 (nicht einstellbar): 2.5°C 11 (nicht einstellbar): 3.7°C 25 (einstellbar): $3.7...14^{\circ}\text{C}$
	Schaltpunkt	Temperaturkompensiert mit Bimetall-Schalthebel
Umgebungsbedingungen	Umgebungstemperatur	$-30^{\circ}\text{C} \dots +70^{\circ}\text{C}$ (Achtung: Fühler darf die maximale Fühlertemperatur nicht überschreiten)
	Lagertemperatur	Bereich $\leq +45^{\circ}\text{C}$: $-30^{\circ}\text{C} \dots +50^{\circ}\text{C}$ Bereich $> +45^{\circ}\text{C}$: $-30^{\circ}\text{C} \dots +85^{\circ}\text{C}$
	Schutzart	IP54
	Feuchtigkeit	Max. 95 % relativ
Mechanische Daten	Fühlergehäuse	Siehe Bestellinformation
	Fühlerfüllung	Flüssig
	Gehäuse	PC/ABS-Blend V0
	Kabelverschraubung	Polyamid (PA)
	Einbaulage	beliebig
	Gewicht	$\sim 220 \text{ g}$
Mikroschalter	Schaltleistung	Siehe Tabelle
	Isolationswiderstand	$> 2 \text{ M}\Omega$
	Spannungsfestigkeit	$U \leq 250\text{V}$: 1.45 kV $U \leq 500\text{V}$: 2 kV gegenüber Masse
	Lebensdauer (mechanisch)	20 Mio. Lastspiele
Elektrischer Anschluss	Kabelverschraubung	M16x1.5 Kabel- \varnothing 4...9 mm
	Schraubklemme	3 x 1...2.5 mm ²

Erweiterte Informationen		
Dokumente	Datenblatt	www.trafag.com/H72175
	Betriebsanleitung	www.trafag.com/H73663
	Flyer	www.trafag.com/H70958

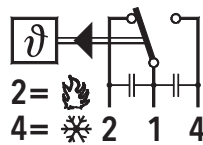
Elektrische Daten Schalter

Typ	Merkmale	Schaltleistung	
		AC	DC
		Ohmsche Last (Induktive Last)	
10	Kleine Schaltdifferenz, nicht einstellbar	125 V, 10 (1.5) A 250 V, 10 (1.25) A	250 V, 0.2 (0.02) A 125 V, 0.4 (0.03) A 30 V, 2 (1) A 14 V, 15 (2.5) A
11	Mittlere Schaltdifferenz, nicht einstellbar	125 V, 15 (1.5) A 250 V, 15 (1.25) A 500 V, 10 (0.75) A	250 V, 0.25(0.03) A 125 V, 0.5(0.05) A 30 V, 6 (1.5) A 14 V, 15 (1.5) A
25	Verstellbare mittlere Schaltdifferenz	125 V, 15 (1.5) A 250 V, 15 (1.25) A 500 V, 10 (0.75) A	250 V, 0.25(0.03) A 125 V, 0.5(0.05) A 30 V, 6 (1.5) A 14 V, 15 (2.5) A

Elektrischer Anschluss



663/664



mit Zubehör 23