

# パイプサーモスタット

スイスを拠点とする Trafag は、圧力・温度測定用の高品質センサおよびモニタ機器の国際的な大手サプライヤです。



## 用途

- プロセス技術
- 浄水

## 特徴

- 管取付けまたはバレル固定用
- 短い応答時間
- 保護等級 IP54
- 電気接続部、ネジ式端子台付き

## 技術データ

アプリケーション名称	パイプサーモスタット	切換差圧	設定可能 / 設定不可
測定範囲	-10°C ... +35°C から +20°C ... +110°C	繰返し精度	± 0.5 % FS typ.
出力信号	無電位切換接点	承認規格 / 準拠	EN60730-1/ EN60730-2-9: タイプ2.B.H

## 注文情報 / タイプコード

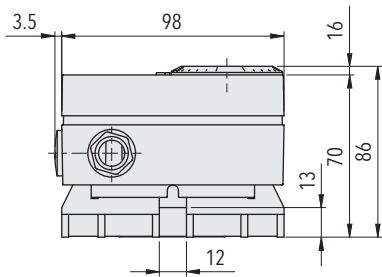
		XXX	XX	XX	XXX	XX	XX	
バリエーション コード	外部調整	663						
	内部調整	664						
マイクロスイッチ	切換差圧 小、設定不可		10					
	切換差圧 中、設定不可		11					
	調整可能切換差圧 中		25					
範囲	範囲 [°C]	センサ最大 [°C]						
	-10 ... 35	50		94				
	-10 ... 80 <sup>1)</sup>	85		95				
	0 ... 45 <sup>1)</sup>	85		93				
	10 ... 55 <sup>1)</sup>	85		22				
	5 ... 95	105		20				
	20 ... 110 <sup>1)</sup>	115		23				
センサー	銅				502			
	銅 ニッケルめっき				503			
固定	標準 クランプバンド付き					00		
アクセサリ	スイッチ点固定 <sup>1)</sup>						15	
	スイッチ点は顧客仕様に従い固定的に設定されロックされます <sup>1)</sup>						88	
	スイッチ点は顧客仕様により初期設定の場合スイッチ点精度は保証いたしかねます <sup>1)</sup>						83	
	スイッチ点設定 注文の際に次のデータが必要です: - スイッチ点 [°C] - 上昇式か下降式							
	1-2 ピン用コンデンサ						12	
	1-3 ピン用コンデンサ						13	
	1-2/1-3 ピン用コンデンサ						23	
	屋外用途 (ベンチレーション付き)						44	
	点検窓付きカバー						77	

<sup>1)</sup> 664タイプのみ 内部調整

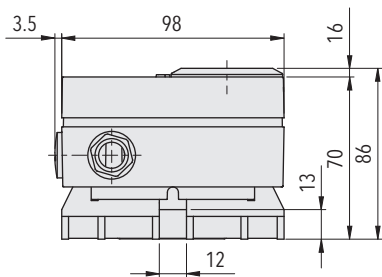
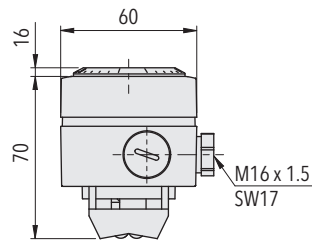
## 標準品 (超短期リードタイム)

製品番号	タイプコード	温度測定範囲 [°C]	切換差圧 [°C]	センサ最大 [°C]
MSP35	664 2594 502 00	-10 ... +35	3.7 ... 14 (設定可能)	50
MSP80	664 2595 502 00	-10 ... +80	3.7 ... 14 (設定可能)	85
MSP95	664 2520 502 00	+5 ... +95	3.7 ... 14 (設定可能)	105
MSP110	664 2523 502 00	+20 ... +110	3.7 ... 14 (設定可能)	115

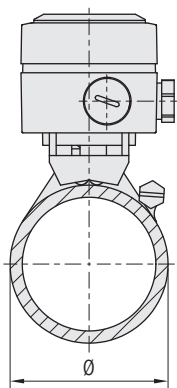
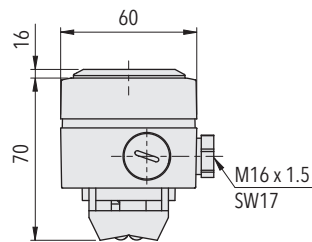
## 寸法



663.XXXX.XXX.XX.XX



664.XXXX.XXX.XX.XX



同梱のテンションバンド (500 mm) は二本綱ぐと管直径 65 mm (2")、一本結合のみでは最大直径 160 mm に間に合います。バンド長さ決定算式  $\text{バンド長さ [mm]} = 180 \text{ [mm]} + 5 \times \varnothing_{\text{管}} \text{ [mm]}$  (二本繋ぎ)

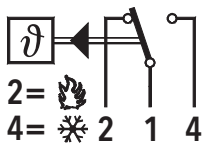
仕様		
精度	繰返し精度	± 0.5 % FS typ.
	スケール精度 標準	± 2 % FS typ.
	切換差圧	マイクロスイッチ 10 (設定不可): 2.5°C 11 (設定不可): 3.7°C 25 (設定可能): 3.7 ... 14°C
	スイッチ点	バイメタル切換レバーによる温度補償
環境条件	周囲温度	-30°C ... +70°C (注意: センサーは最大センサー温度を超えることはできません。)
	保管温度	範囲 ≤ +45°C: -30°C ... +50°C 範囲 > +45°C: -30°C ... +85°C
	保護等級	IP54
	湿度	最大95 % 相対
機械データ	センサハウジング	注文情報を参照してください
	センサ充填物	液状
	ハウジング	PC/ABS混成 V0
	ケーブルグラウンド	ポリアミド(PA)
	取付位置	任意
	重量	~ 220 g
マイクロスイッチ	切換出力	表を参照してください
	絶縁抵抗	> 2 MΩ
	絶縁耐力	U ≤ 250V: 1.45 kV U ≤ 500V: 2 kV 対接地
	耐用期間 (機械的)	耐久性2千万回
電気接続	ケーブルグラウンド	M16x1.5 ケーブルØ 4...9 mm
	スクリュークランプ	3 x 1 ... 2.5 mm <sup>2</sup>

その他の情報		
ドキュメント	データシート	<a href="http://www.trafag.com/H72175">www.trafag.com/H72175</a>
	説明書	<a href="http://www.trafag.com/H73663">www.trafag.com/H73663</a>
	フライヤ	<a href="http://www.trafag.com/H70958">www.trafag.com/H70958</a>

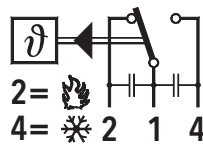
## 電気データ スイッチ

タイプ	基準	切換性能	
		抵抗性負荷 (誘導性負荷)	
		AC	DC
10	切換差圧 小、設定不可	125 V, 10 (1.5) A	250 V, 0.2 (0.02) A
		250 V, 10 (1.25) A	125 V, 0.4 (0.03) A 30 V, 2 (1) A 14 V, 15 (2.5) A
11	切換差圧 中、設定不可	125 V, 15 (1.5) A	250 V, 0.25(0.03) A
		250 V, 15 (1.25) A	125 V, 0.5(0.05) A
		500 V, 10 (0.75) A	30 V, 6 (1.5) A 14 V, 15 (1.5) A
25	調整可能切換差圧 中	125 V, 15 (1.5) A	250 V, 0.25(0.03) A
		250 V, 15 (1.25) A	125 V, 0.5(0.05) A
		500 V, 10 (0.75) A	30 V, 6 (1.5) A
			14 V, 15 (2.5) A

## 電気接続



663/664



アクセサリ付き 23