

# 管道安装温控器

瑞士 Trafag 股份公司是一家业界领先的、制造优质传感器以及用于测量压力和温度监测设备的国际化企业。



## 应用

- 过程工艺技术
- 水处理

## 主要特点

- 用于管道安装或桶固定
- 短动作时间
- 防护等级 IP54
- 带箍位螺丝的电气接口

02/2021

数据表 H72175h

## 技术数据

应用说明	管道安装温控器	回差	可调整 / 不可调整
测量范围	-10°C ... +35°C 至 +20°C ... +110°C	可重复性	± 0.5 % FS 典型值
输出信号	浮动转换触点	许可 / 一致	EN60730-1/ EN60730-2-9:2.B.H 类型

保留更改

## 订购信息/型号代码

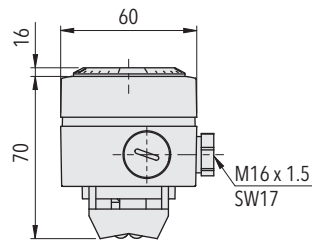
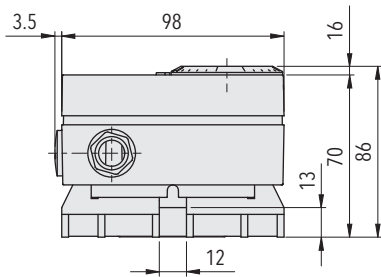
		XXX	XX	XX	XXX	XX	XX
<b>自定义代码</b>	外部调整	663					
	内部调整	664					
<b>微动开关</b>	较小回差, 不可调整		10				
	中等回差, 不可调整		11				
	可调中等回差		25				
<b>范围</b>	<b>范围</b> [°C]	<b>传感器最大</b> [°C]					
	-10 ... 35 <sup>1)</sup>	50		94			
	-10 ... 80 <sup>1)</sup>	85		95			
	0 ... 45 <sup>1)</sup>	85		93			
	10 ... 55 <sup>1)</sup>	85		22			
	5 ... 95	105		20			
	20 ... 110 <sup>1)</sup>	115		23			
<b>传感器</b>	铜				502		
	镀镍铜				503		
<b>固定装置</b>	标准件带夹紧带					00	
<b>配件</b>	开关点锁定装置 <sup>1)</sup>						15
	根据客户要求调整固定并密封开关点 <sup>1)</sup>						88
	根据客户要求预调整开关点, 但不确保开关点精度 <sup>1)</sup>						83
	请在订购时给出开关点设置: - 开关点 [°C] - 升高或降低						
	电容器通过插针 1-2						12
	电容器通过插针 1-3						13
	电容器通过插针 1-2 / 1-3						23
	外部应用 (通风)						44
	带视镜的盖板						77

<sup>1)</sup> 仅使用 664 型内部调整

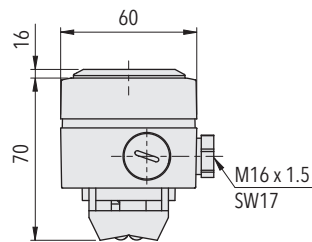
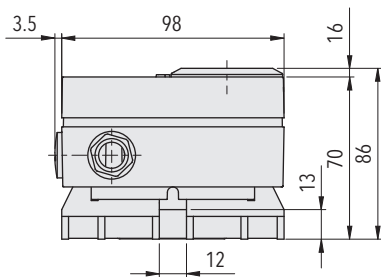
## 标准产品 (交货期限极短)

产品号	类型代码	温度范围 [°C]	开关点调整	传感器最大值 [°C]
MSP35	664 2594 502 00	-10 ... +35	内部开关点设置	50
MSP80	664 2595 502 00	-10 ... +80	内部开关点设置	85
MSP95	664 2520 502 00	+5 ... +95	内部开关点设置	105
MSP110	664 2523 502 00	+20 ... +110	内部开关点设置	115

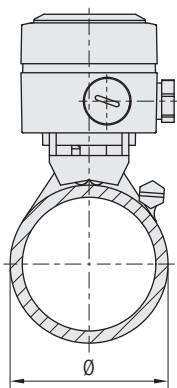
## 尺寸



663.XXXX.XXX.XX.XX



664.XXXX.XXX.XX.XX



随附的紧固带 (500mm) 绕两圈至管径可至 65mm (2"), 绕一圈直径至 160mm。

确定带长的公式:

带长 [mm] = 180 [mm] + 5 x  $\varnothing_{管}$  [mm] (绕两圈)

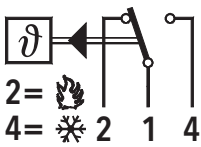
技术规范		
精度	可重复性	± 0.5 % FS 典型值
	典型标尺精度	± 2 % FS 典型值
	回差	微动开关 10 (不可调整): 2.5°C 11 (不可调整): 3.7°C 25 (不可调整): 3.7...14°C
	开关点	用双金属控制杆补偿温度
环境条件	环境温度	-30°C ... +70°C (注意: 传感器不得超过最大传感器温度)
	储存温度	范围 ≤ +45°C: -30°C ... +50°C 范围 > +45°C: -30°C ... +85°C
	防护等级	IP54
	湿度	最大 95 % 相对值
机械数据	传感器外壳	参见订购信息
	传感器填充	液态
	外壳	PC/ABS 共混材料 V0
	螺纹电缆接头	聚酰胺 (PA)
	安装位置	随意
	重量	~ 220 g
微动开关	断流容量	参见图表
	绝缘电阻	> 2 MΩ
	耐压强度	U ≤ 250V: 1.45 kV U ≤ 500V: 2 kV 对地
	使用寿命 (机械)	2 千万次载荷循环
电气接口	螺纹电缆接头	M16x1.5 电缆 Ø 4...9 mm
	箍位螺丝	3 x 1 ... 2.5 mm <sup>2</sup>

更多信息		
文档	数据页	<a href="http://www.trafag.com/H72175">www.trafag.com/H72175</a>
	操作说明书	<a href="http://www.trafag.com/H73663">www.trafag.com/H73663</a>
	小册子	<a href="http://www.trafag.com/H70958">www.trafag.com/H70958</a>

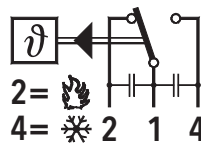
## 开关电气数据

类型	特征	断流容量 欧姆负荷 (电感负荷)	
		AC	DC
10	较小回差, 不可调整	125 V, 10 (1.5) A	250 V, 0.2 (0.02) A
		250 V, 10 (1.25) A	125 V, 0.4 (0.03) A 30 V, 2 (1) A 14 V, 15 (2.5) A
11	中等回差, 不可调整	125 V, 15 (1.5) A	250 V, 0.25(0.03) A
		250 V, 15 (1.25) A	125 V, 0.5(0.05) A
		500 V, 10 (0.75) A	30 V, 6 (1.5) A 14 V, 15 (1.5) A
25	可调中等回差	125 V, 15 (1.5) A	250 V, 0.25(0.03) A
		250 V, 15 (1.25) A	125 V, 0.5(0.05) A
		500 V, 10 (0.75) A	30 V, 6 (1.5) A 14 V, 15 (2.5) A

## 电气接口



663/664



带附件 23