

THERMOSTAT À MONTER SUR TUBE

La compagnie Suisse Trafag AG est un fabricant international et spécialisée dans le développement et la fabrication des dispositifs de capteurs pour la mesure et la surveillance de la pression et de la température.



Applications

- Technologie de procédés
- Traitement de l'eau

Avantages

- Pour montage sur tubes ou fixation aux réservoirs cylindriques
- Temps de réaction court
- Protection IP54
- Connexion électrique avec borne à vis

Données techniques

Designation d'application	Thermostat à monter sur tube	Différentiel de l'interrupteur	Ajustable / non ajustable
Plage de mesure	-10°C ... +35°C à +20°C ... +110°C	Reproductibilité	± 0.5 % E.M. typ.
Signal de sortie	Inverseur libre de potentiel	Certificat / conformité	EN60730-1/ EN60730-2-9: Typ 2.B.H

Information pour la commande/code de type

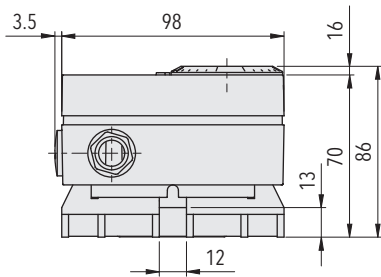
		XXX	XX	XX	XXX	XX	XX
Codification des variantes	Ajustement extérieur	663					
	Ajustement intérieur	664					
Microrupteur	Interrupteur à petit différentiel, non ajustable		10				
	Interrupteur à moyen différentiel, non ajustable		11				
	Interrupteur à moyen différentiel ajustable		25				
Plage	Plage [°C]						
	Capteur max. [°C]						
	-10 ... 35 ¹⁾	50			94		
	-10 ... 80 ¹⁾	85			95		
	0 ... 45 ¹⁾	85			93		
	10 ... 55 ¹⁾	85			22		
	5 ... 95	105			20		
20 ... 110 ¹⁾	115			23			
Capteur	Cuivre				502		
	Cuivre nickelé				503		
Fixation	Standard avec bande de serrage					00	
Accessoires	Arrêt du point de commutation ¹⁾						15
	Point de commutation fixé et cacheté sur demande du client ¹⁾						88
	Point de commutation pré-réglé sur demande de client, sans garantie sur la précision du point de commutation ¹⁾						83
	Réglage du point de commutation, s'il vous plaît indiquer lors de la commande: - Point de commutation [°C] - Par hausse ou par baisse						
	Condensateur sur Pin 1-2						12
	Condensateur sur Pin 1-3						13
	Condensateurs sur Pin 1-2 / 1-3						23
	Application extérieure (ventilée)						44
	Couvercle avec fenêtre						77

¹⁾ Seulement avec type 664 ajustable intern

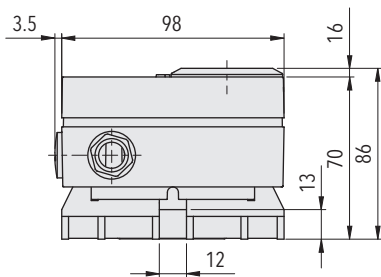
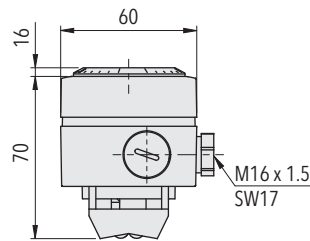
Produits standard (délai de livraison extra court)

Produit No.	Codification	Plage de température [°C]	Différentiel de l'interrupteur [°C]	Capteur max. [°C]
MSP35	664 2594 502 00	-10 ... +35	3.7 ... 14 (ajustable)	50
MSP80	664 2595 502 00	-10 ... +80	3.7 ... 14 (ajustable)	85
MSP95	664 2520 502 00	+5 ... +95	3.7 ... 14 (ajustable)	105
MSP110	664 2523 502 00	+20 ... +110	3.7 ... 14 (ajustable)	115

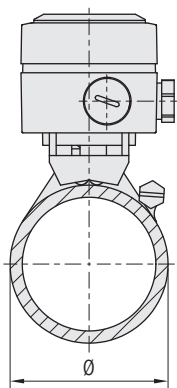
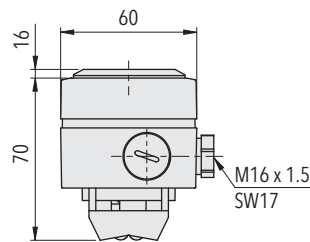
Dimensions



663.XXXX.XXX.XX.XX



664.XXXX.XXX.XX.XX



La bande de serrage incluse, sinueuse deux fois, s'étend jusqu'à une diamètre du tube de 65mm (2") et sinueuse une fois jusqu'à une diamètre du tube de 160mm.

Formule pour définir la longueur de la bande:

Longueur du cerclage [mm]

= 180 [mm] + 5 x $\varnothing_{\text{tube}}$ [mm] (sinueuse deux fois)

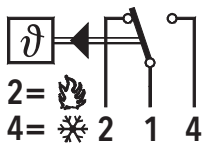
Spécifications		
Précision	Reproductibilité	± 0.5 % E.M. typ.
	Précision d'échelle typ.	± 2 % E.M. typ.
	Différentiel de l'interrupteur	Microrupteur 10 (non ajustable): 2.5°C 11 (non ajustable): 3.7°C 25 (ajustable): 3.7...14°C
	Point de commutation	Compensation thermique avec levier d'interrupteur bimétal
Conditions d'environnement	Température ambiante	-30°C ... +70°C (Important: Ne pas dépasser la température maximale de la sonde)
	Température de stockage	Plage ≤ +45°C: -30°C ... +50°C Plage > +45°C: -30°C ... +85°C
	Protection	IP54
	Humidité	Max. 95 % relative
Spécifications mécaniques	Boîtier du capteur	Voir information pour la commande
	Remplissage	Liquide
	Boîtier	PC/ABS-Blend V0
	Passe-câble à vis	Polyamide (PA)
	Montage	toute position
	Poids	~ 220 g
Microrupteur	Pouvoir de coupure	Voir tableau
	Résistance d'isolation	> 2 MΩ
	Rigidité diélectrique	U ≤ 250V: 1.45 kV U ≤ 500V: 2 kV contre la masse
	Durée de vie (mécanique)	20 Mio. cycles
Connexion électrique	Presse-étoupe	M16x1.5 Câble-Ø 4...9 mm
	Borne à vis	3 x 1...2.5 mm ²

Informations additionelles		
Documents	Fiche technique	www.trafag.com/H72175
	Mode d'emploi	www.trafag.com/H73663
	Flyer	www.trafag.com/H70958

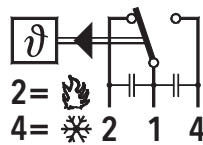
Spécifications électriques de l'interrupteur

Type	Caractéristiques	Pouvoir de coupure	
		Charge ohmique (Charge inductive)	
		AC	DC
10	Interrupteur à petit différentiel, non ajustable	125 V, 10 (1.5) A	250 V, 0.2 (0.02) A
		250 V, 10 (1.25) A	125 V, 0.4 (0.03) A 30 V, 2 (1) A 14 V, 15 (2.5) A
11	Interrupteur à moyen différentiel, non ajustable	125 V, 15 (1.5) A	250 V, 0.25(0.03) A
		250 V, 15 (1.25) A	125 V, 0.5(0.05) A
		500 V, 10 (0.75) A	30 V, 6 (1.5) A 14 V, 15 (1.5) A
25	Interrupteur à différentiel moyen réglable	125 V, 15 (1.5) A	250 V, 0.25(0.03) A
		250 V, 15 (1.25) A	125 V, 0.5(0.05) A
		500 V, 10 (0.75) A	30 V, 6 (1.5) A 14 V, 15 (2.5) A

Connexion électrique



663/664



avec accessoire 23