

TERMOSTATO A CONTATTO PER TUBAZIONI

La ditta svizzera Trafag AG è un produttore leader a livello internazionale di sensori e dispositivi di controllo per la misurazione di temperatura e pressione.



Applicazioni

- Tecnica di processo
- Trattamento acque

Vantaggi

- Per montaggio di tubi o fissaggio dei contenitori
- Tempo di risposta breve
- Tipo di protezione IP54
- Collegamento elettrico con morsetto a vite

Dati tecnici

Denominazione dell'applicazione	Termostato a contatto per tubazioni	Differenza di commutazione	Regolabile / non regolabile
Campo di misura	-10°C ... +35°C a +20°C ... +110°C	Riproducibilità	± 0.5 % F.S. tip.
Segnale di uscita	Contatto di commutazione privo di potenziale	Omologazione / conformità	EN60730-1/ EN60730-2-9: tipo 2.B.H

Come ordinare/codici

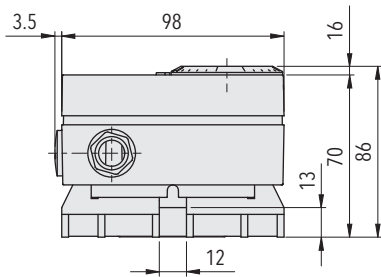
		XXX	XX	XX	XXX	XX	XX
Codice varianti	Regolazione esterna	663					
	Regolazione interna	664					
Microinteruttore	Piccolo differenziale di commutazione, non regolabile		10				
	Differenziale di commutazione medio, non regolabile		11				
	Differenziale di commutazione medio regolabile		25				
Campo	Campo [°C]	Sonda max. [°C]					
	-10 ... 35 ¹⁾	50		94			
	-10 ... 80 ¹⁾	85		95			
	0 ... 45 ¹⁾	85		93			
	10 ... 55 ¹⁾	85		22			
	5 ... 95	105		20			
	20 ... 110 ¹⁾	115		23			
Sensore	Rame				502		
	Rame nichelato				503		
Fissaggio	Standard con nastro di tenuta					00	
Accessori	Arresto punto di commutazione ¹⁾						15
	Punto di commutazione fisso e sigillato secondo richiesta del cliente ¹⁾						88
	Punto di commutazione preimpostato secondo richiesta del cliente, senza garanzia sulla precisione del punto di commutazione ¹⁾						83
	Regolazione punto di commutazione da indicare nell'ordine: - punto di commutazione [°C] - crescente o decrescente						
	Condensatore su pin 1-2						12
	Condensatore su pin 1-3						13
	Condensatori su pin 1-2 / 1-3						23
	Applicazione esterna (ventilato)						44
	Copertura con vetro						77

¹⁾ Solo con tipo 664 regolazione interna

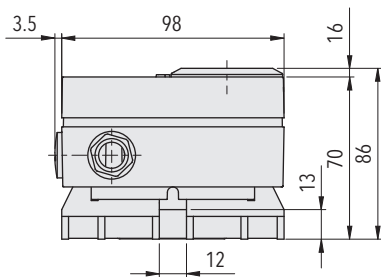
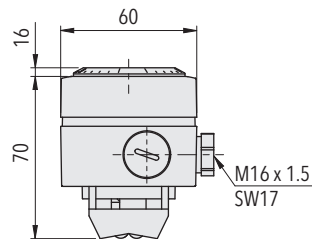
Prodotti standard (consegna a stock o in tempi brevi)

N. prodotto	Codice tipo	Campo di temperatura [°C]	Differenza di commutazione [°C]	Sonda max. [°C]
MSP35	664 2594 502 00	-10 ... +35	3.7 ... 14 (regolabile)	50
MSP80	664 2595 502 00	-10 ... +80	3.7 ... 14 (regolabile)	85
MSP95	664 2520 502 00	+5 ... +95	3.7 ... 14 (regolabile)	105
MSP110	664 2523 502 00	+20 ... +110	3.7 ... 14 (regolabile)	115

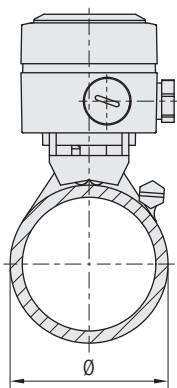
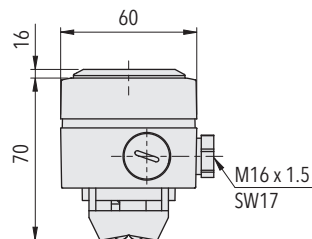
Dimensioni



663.XXXX.XXX.XX.XX



664.XXXX.XXX.XX.XX



Il nastro di tenuta fornito (500 mm) basta per avvolgere due volte un tubo con diametro di 65 mm (2), avvolgimento singolo fino ad un diametro di 160 mm. Formula per il calcolo della lunghezza del nastro: Lunghezza del nastro [mm] = 180 [mm] + 5 x ϕ_{tubo} [mm] (avvolgimento doppio)

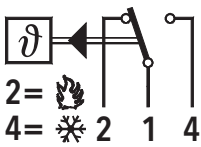
Specifiche		
Precisione	Riproducibilità	± 0.5 % F.S. tip.
	Precisione di scala tip.	± 2 % F.S. tip.
	Differenza di commutazione	Microinterruttori 10 (non regolabile): 2.5°C 11 (non regolabile): 3.7°C 25 (regolabile): 3.7...14°C
	Punto di commutazione	Compensazione di temperatura con leva di commutazione a bimetallo
Condizioni ambientali	Temperatura ambiente	-30 ... +70°C (Attenzione: la sonda non deve superare la temperatura massima consentita)
	Temperatura di stoccaggio	Campo ≤ +45°C: -30...+50°C Campo > +45°C: -30...+85°C
	Grado di protezione	IP54
	Umidità	Max. 95 % relativa
Dati meccanici	Custodia della sonda	Vedere informazione per l'ordine
	Riempimento sonda	Fluido
	Custodia	PC/ABS-Blend V0
	Pressacavo	PA, Poliammide
	Posizione di installazione	a piacere
	Peso	~ 220 g
Microinterruttore	Potenza di commutazione	Si veda la tabella
	Resistenza di isolamento	> 2 MΩ
	Rigidità dielettrica	U ≤ 250V: 1.45 kV / U ≤ 500V: 2 kV verso massa
	Durata utile (meccanica)	20 milione di cicli
Attacco elettrico	Raccordo per cavi	M16x1.5 Ø del cavo 4...9 mm
	Morsetto a vite	3 x 1...2.5 mm ²

Maggiori informazioni		
Documenti	Scheda tecnica	www.trafag.com/H72175
	Istruzioni per l'uso	www.trafag.com/H73663
	Flyer	www.trafag.com/H70958

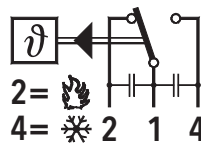
Specifiche elettriche commutatore

Tipo	Caratteristiche	Potenza di commutazione Carico ohmico (carico induttivo)	
		AC	DC
10	Piccola differenza di commutazione non regolabile	125 V, 10 (1.5) A 250 V, 10 (1.25) A	250 V, 0.2 (0.02) A 125 V, 0.4 (0.03) A 30 V, 2 (1) A 14 V, 15 (2.5) A
11	Differenza di commutazione media non regolabile	125 V, 15 (1.5) A 250 V, 15 (1.25) A 500 V, 10 (0.75) A	250 V, 0.25(0.03) A 125 V, 0.5(0.05) A 30 V, 6 (1.5) A 14 V, 15 (1.5) A
25	Differenza di commutazione media regolabile	125 V, 15 (1.5) A 250 V, 15 (1.25) A 500 V, 10 (0.75) A	250 V, 0.25(0.03) A 125 V, 0.5(0.05) A 30 V, 6 (1.5) A 14 V, 15 (2.5) A

Collegamenti elettrici



663/664



con accessori 23