

TERMOSTATO DE TUBO

A empresa Suíça Trafag AG é um fabricante líder, internacional de sensores e equipamentos de monitorização de elevada qualidade para medição da pressão e da temperatura.



Aplicações

- Tecnologia de processo
- Tratamento de água

Vantagens

- Para montagem de tubo ou fixação de barril
- Tempo de resposta breve
- Tipo de proteção IP54
- Conexão elétrica com borne roscado

Dados técnicos

Designação da aplicação	Termostato de tubo	Diferença de comutação	Ajustável / não ajustável
Gama de medição	-10°C ... +35°C a +20°C ... +110°C	Reprodutibilidade	± 0.5 % FS típ.
Sinal de saída	Contato de comutação isento de potencial	Certificação / Conformidade	EN60730-1/ EN60730-2-9: tipo 2.B.H

Informação de encomenda/Código de tipo

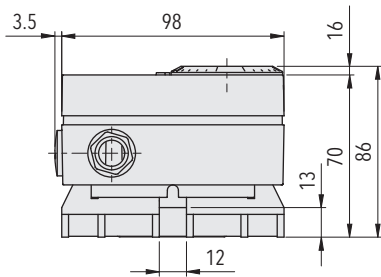
		XXX	XX	XX	XXX	XX	XX
Variantes	Ajuste exterior	663					
	Código	Ajuste interior	664				
Microinterruptor	Diferencial de comutação pequeno, não ajustável		10				
	Diferencial de comutação médio, não ajustável		11				
	Diferencial de comutação médio ajustável		25				
Faixa	Faixa	Sensor máx.					
	[°C]	[°C]					
	-10 ... 35 ¹⁾	50		94			
	-10 ... 80 ¹⁾	85		95			
	0 ... 45 ¹⁾	85		93			
	10 ... 55 ¹⁾	85		22			
	5 ... 95	105		20			
20 ... 110 ¹⁾	115		23				
Sensor	Cobre				502		
	Cobre niquelado				503		
Fixação	Padrão com cinta tensora					00	
Acessórios	Bloqueio de ponto de comutação ¹⁾						15
	Ponto de comutação ajustado fixamente e selado a pedido do cliente ¹⁾						88
	Ponto de comutação ajustado previamente a pedido do cliente, sem garantia relativa à precisão do ponto de comutação ¹⁾						83
	Em caso de encomenda indicar o ajuste do ponto de comutação: - ponto de comutação [°C] - crescente ou decrescente						
	Condensador através do pino 1-2						12
	Condensador através de pino 1-3						13
	Condensadores através de pino 1-2 / 1-3						23
	Aplicação exterior (ventilada)						44
	Cobertura com vidro de inspeção						77

¹⁾ Apenas com o tipo 664, ajuste interior

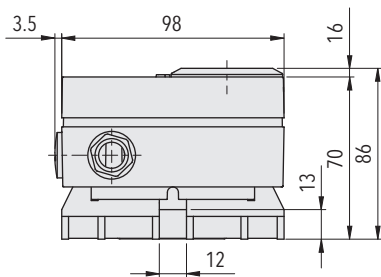
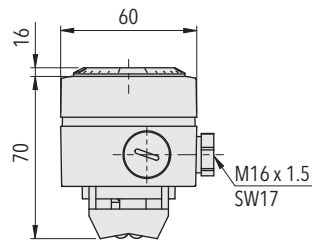
Produtos padrão (prazo de entrega extra curto)

N.º do produto	Código de tipo	Gama de temperatura [°C]	Diferença de comutação [°C]	Sensor máx. [°C]
MSP35	664 2594 502 00	-10 ... +35	3.7 ... 14 (ajustável)	50
MSP80	664 2595 502 00	-10 ... +80	3.7 ... 14 (ajustável)	85
MSP95	664 2520 502 00	+5 ... +95	3.7 ... 14 (ajustável)	105
MSP110	664 2523 502 00	+20 ... +110	3.7 ... 14 (ajustável)	115

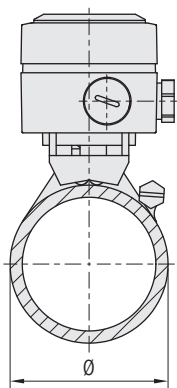
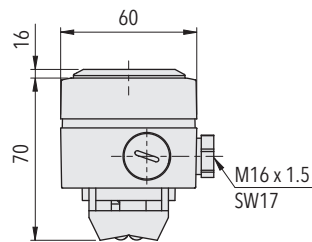
Dimensões



663.XXXX.XXX.XX.XX



664.XXXX.XXX.XX.XX



A cinta tensora (500mm) fornecida juntamente enrolada duplamente alcança o diâmetro do tubo 65mm (2"), enrolada de forma simples, o diâmetro 160mm.

Fórmula para determinação do comprimento da cinta:

Comprimento da cinta [mm]

= 180 [mm] + 5 x $\varnothing_{\text{tubo}}$ [mm] (enrolada duplamente)

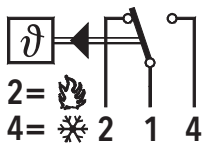
Especificações		
Precisão	Reprodutibilidade	$\pm 0.5 \% \text{ FS t\acute{p}.}$
	Precisão de escala típica	$\pm 2 \% \text{ FS t\acute{p}.}$
	Diferença de comutação	Microinterruptor 10 (não ajustável): 2.5°C 11 (não ajustável): 3.7°C 25 (não ajustável): 3.7...14°C
	Ponto de comutação	Compensação de temperatura com alavanca de comutação em bimetal
Condições ambientais	Temperatura ambiente	-30°C ... +70°C (Atenção: sensor não pode exceder a temperatura máxima do sensor)
	Temperatura de armazenamento	Gama $\leq +45^{\circ}\text{C}$: -30°C ... +50°C Gama $> +45^{\circ}\text{C}$: -30°C ... +85°C
	Tipo de proteção	IP54
	Umidade	Máx. 95 % relativa
Dados mecânicos	Caixa do sensor	Ver informação de encomenda
	Enchimento do sensor	Líquido
	Caixa	PC/ABS-Blend V0
	União roscada para cabos	Poliamida (PA)
	Posição de montagem	arbitrário
	Peso	~ 220 g
Microinterruptor	Potência de comutação	Ver tabela
	Resistência de isolamento	$> 2 \text{ M}\Omega$
	Resistência a tensão	$U \leq 250\text{V}$: 1.45 kV $U \leq 500\text{V}$: 2 kV sem ligação à terra
	Vida útil (mecânica)	20 milhão de ciclos
Conexão elétrica	União roscada para cabos	M16x1.5 \varnothing do cabo 4...9 mm
	Borne roscado	3 x 1 ... 2.5 mm ²

Informações estendidas		
Documentos	Ficha de dados	www.trafag.com/H72175
	Manual de instruções	www.trafag.com/H73663
	Folheto	www.trafag.com/H70958

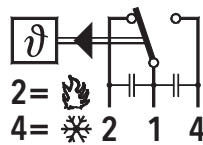
Dados elétricos Interruptor

Tipo	Características	Potência de comutação	
		Carga ôhmica (carga indutiva)	
		AC	DC
10	Diferença de comutação pequena, não ajustável	125 V, 10 (1.5) A 250 V, 10 (1.25) A	250 V, 0.2 (0.02) A 125 V, 0.4 (0.03) A 30 V, 2 (1) A 14 V, 15 (2.5) A
11	Diferença de comutação média, não ajustável	125 V, 15 (1.5) A 250 V, 15 (1.25) A 500 V, 10 (0.75) A	250 V, 0.25(0.03) A 125 V, 0.5(0.05) A 30 V, 6 (1.5) A 14 V, 15 (1.5) A
25	Diferença de comutação média ajustável	125 V, 15 (1.5) A 250 V, 15 (1.25) A 500 V, 10 (0.75) A	250 V, 0.25(0.03) A 125 V, 0.5(0.05) A 30 V, 6 (1.5) A 14 V, 15 (2.5) A

Conexão elétrica



663/664



com acessórios 23