

# AMBISTAT

La empresa Suiza Trafag, es un proveedor internacional líder de sensores e instrumentación de alta calidad para la monitorización y medición de presión y temperatura.



## Aplicaciones

- Áreas con riesgo de explosión

## Ventajas

- Construcción compacta
- Caja robusta
- Tipo de protección IP65
- Cualquier posición de montaje
- Equipo sencillo utilizable en zonas con riesgo de explosión

### Datos técnicos

Denominación de aplicación	Termostato ambiente industrial	Diferencia de conmutación	No ajustable
Rango de medición	-30°C ... +30°C a 0°C ... +60°C	Reproducibilidad	± 0.5 % FS típ.
Señal de salida	Contacto de conmutación sin potencial	Homologación / conformidad	EN60730-1/ EN60730-2-9: tipo 2.B.H EN60079-0, EN60079-11 zona 1 y 2, 21 y 22

# «Simple Apparatus» conforme a ATEX 419

## Información de pedido / código de tipo

		XXX	XX	XX	XXXXXX	XX
<b>Código de variantes</b>	Ajuste interior	419				
<b>Microinterruptor</b>	Con contactos dorados, diferencia de conmutación no ajustable		71			
<b>Rango</b>	<b>Rango [°C]</b>	<b>Temperatura de funcionamiento [°C]</b>				
	-30 ... +30	-30 ... +40		02		
	-20 ... +40	-30 ... +50		06		
	+5 ... +35	-30 ... +50		10		
	0 ... +60	-30 ... +65		12		
<b>Sensor / Fijación</b>	Sensor: cobre; fijación: soporte (bobinado abierto del tubo capilar)				522.27	
	Sensor: cobre niquelado; fijación: soporte (bobinado abierto del tubo capilar)				523.27	
<b>Accesorios</b>	Bloqueo del punto de conmutación					15
	Punto de conmutación fijado y sellado según especificaciones del cliente					88
	Punto de conmutación preajustado según especificaciones del cliente, sin garantía de precisión de punto de conmutación					83
	Ajuste del punto de conmutación indicar en el pedido:					
	- Punto de conmutación [°C]					
	- Creciente o decreciente					

### Accesorio opcional de proveedores externos

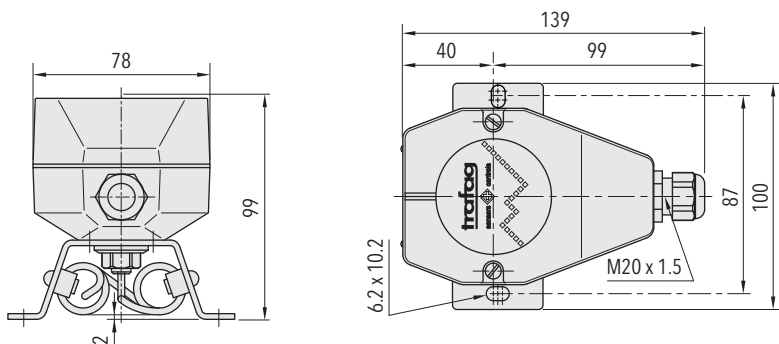
Las barreras Ex-i son adecuadas para aplicaciones de seguridad intrínseca. El aparato transmite señales binarias desde el área con riesgo de explosión al área segura.

Barreras Ex-i: 24 V CC $U_0 = 10.5 \text{ V} / I_0 = 13 \text{ mA} / P_0 = 34 \text{ mW}$	ZEN24VDC
Barreras Ex-i: 230 V CA $U_0 = 10.6 \text{ V} / I_0 = 19.1 \text{ mA} / P_0 = 51 \text{ mW}$	ZEN230VAC



**i** Según IEC/EN 60079-14 los termostatos pueden emplearse junto con una barrera de separación Ex certificada como "medio de funcionamiento eléctrico sencillo" en zona 1 y 2, así como 21 y 22 (ver "Accesorio opcional de proveedores externos"). No son adecuadas para zona 0 y zona 20. Debe tenerse en cuenta que no está permitido su uso en aplicaciones relevantes para la seguridad (medios de funcionamiento comprobados).

## Dimensiones



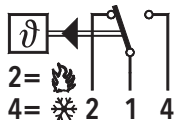
419.71.XX.52X.27.XX

# «Simple Apparatus» conforme a ATEX 419

Especificaciones		
<b>Precisión</b>	Reproducibilidad	$\pm 0.5 \% \text{ FS t\acute{p.}}$
	Precisi3n de escala t\acute{p.}	$\pm 2 \% \text{ FS t\acute{p.}}$
	Diferencia de conmutaci3n	0.7°C (no ajustable)
<b>Condiciones ambientales</b>	Temperatura ambiente	-30°C ... m\acute{a}x. +65°C
	Temperatura de almacenamiento	Rango $\leq +40^\circ\text{C}$ : -30°C ... +50°C Rango $> +40^\circ\text{C}$ : -30°C ... +70°C
	Tipo de protecci3n	IP65
	Humedad	M\acute{a}x. 95 % relativa
<b>Datos mec\`anicos</b>	Caja del sensor	Ver informaci3n de pedido
	Relleno del sensor	L\`iquido
	Caja	AlSi9Cu3, recubierto
	Racor atornillado	PA, Poliamida, azul claro
	Posici3n de montaje	Opcional Recomendaci3n: racores hacia abajo
	Peso	~ 950 g
<b>Microinterruptor</b>	Potencia de conmutaci3n	Ver tabla
	Resistencia de aislamiento	$> 2 \text{ M}\Omega$
	Rigidez diel\`etrica	500 V CA frente a masa
	Vida \`util (mec\`anica)	1 mill3n ciclos de carga
<b>Conexi3n el\`etrica</b>	Racor atornillado	M20x1.5 $\varnothing$ cable 4...10 mm, m\acute{a}x. longitud de cable seg\`un EN 60079-11
	Borne de tornillo	3 x 1...2.5 mm <sup>2</sup>

Datos el\`etricos del interruptor		
Tipo	Caracter\`isticas	Potencia de conmutaci3n
71	Con contactos dorados, diferencia de conmutaci3n no ajustable	$U_0 = 24 \text{ V}$ $I_0 = 100 \text{ mA}$ $P_0 = 600 \text{ mW}$

## Conexi3n el\`etrica



Informaci3n ampliada		
<b>Documentos</b>	Hoja de datos	<a href="http://www.trafag.com/H72182">www.trafag.com/H72182</a>
	Manual de instrucciones	<a href="http://www.trafag.com/H73173">www.trafag.com/H73173</a>
	Flyer	<a href="http://www.trafag.com/H70972">www.trafag.com/H70972</a>