

# AMBISTAT

A empresa Suíça Trafag AG é um fabricante líder, internacional de sensores e equipamentos de monitorização de elevada qualidade para medição da pressão e da temperatura.



## Aplicações

- Áreas potencialmente explosivas

## Vantagens

- Forma construtiva compacta
- Caixa robusta
- Tipo de proteção IP65
- Posição de montagem arbitrária
- "Meio operacional simples" utilizável em zonas potencialmente explosivas

## Dados técnicos

Designação da aplicação	Termostato de ambiente industrial	Diferença de comutação	Não ajustável
Gama de medição	-30°C ... +30°C a 0°C ... +60°C	Reprodutibilidade	± 0.5 % FS típ.
Sinal de saída	Contato de comutação isento de potencial	Certificação / Conformidade	EN60730-1/ EN60730-2-9: tipo 2.B.H EN60079-0, EN60079-11 Zona 1 e 2, 21 e 22

# «Simple Apparatus» conforme a ATEX 419

## Informação de encomenda/Código de tipo

		XXX	XX	XX	XXXXXX	XX
<b>Variante</b>	Ajuste interior	419				
<b>Código</b>						
<b>Micrinterruptor</b>	Com contatos dourados, diferença de comutação não ajustável		71			
<b>Gama</b>	<b>Área</b> [°C]	<b>Temperatura operacional</b> [°C]				
	-30 ... +30	-30 ... +40		02		
	-20 ... +40	-30 ... +50		06		
	+5 ... +35	-30 ... +50		10		
	0 ... +60	-30 ... +65		12		
<b>Sensor / Fixação</b>	Sensor: cobre, fixação: arco (enrolamento de tubo capilar aberto)				522.27	
	Sensor: cobre níquelado; fixação: arco (enrolamento de tubo capilar aberto)				523.27	
<b>Acessórios</b>	Bloqueio de ponto de comutação					15
	Ponto de comutação ajustado fixamente e selado a pedido do cliente					88
	Ponto de comutação ajustado previamente a pedido do cliente, sem garantia relativa à precisão do ponto de comutação					83
	Em caso de encomenda indicar o ajuste do ponto de comutação: - ponto de comutação [°C] - crescente ou decrescente					

### Acessórios opcionais de fornecedores externos

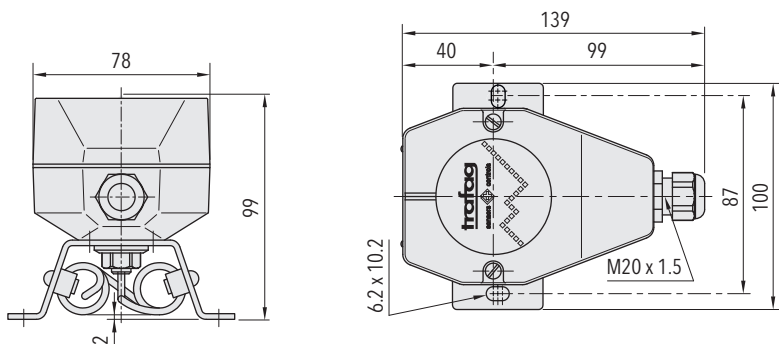
As barreiras separadoras Ex-i adequam-se a aplicações intrinsecamente seguras. O equipamento transfere sinais binários da área potencialmente explosiva para a área segura.

Barreiras Ex-i: 24 VDC $U_0 = 10.5\text{ V} / I_0 = 13\text{ mA} / P_0 = 34\text{ mW}$	ZEN24VDC
Barreiras Ex-i: 230 VAC $U_0 = 10.6\text{ V} / I_0 = 19.1\text{ mA} / P_0 = 51\text{ mW}$	ZEN230VAC



**i** Os termostatos podem ser utilizados conforme a IEC/EN 60079-14 juntamente com uma barreira separadora Ex certificada como "meios operacionais elétricos simples" na zona 1 e 2, assim como na zona 21 e 22 (comparar "Acessórios opcionais de fornecedores externos"). Não são adequados para a zona 0 e zona 20. Deve-se considerar que a utilização para aplicações relevantes em termos de segurança (meios operacionais verificados quanto à funcionalidade) não é permitida.

## Dimensões



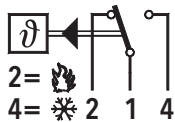
419.71.XX.52X.27.XX

# «Simple Apparatus» conforme a ATEX 419

Especificações		
<b>Precisão</b>	Reprodutibilidade	$\pm 0.5\%$ FS típ.
	Precisão de escala típica	$\pm 2\%$ FS típ.
	Diferença de comutação	0.7°C (não ajustável)
<b>Condições ambientais</b>	Temperatura ambiente	-30°C ... máx. +65°C
	Temperatura de armazenamento	Gama $\leq +40^\circ\text{C}$ : -30°C ... +50°C Gama $> +40^\circ\text{C}$ : -30°C ... +70°C
	Tipo de proteção	IP65
	Umidade	Máx. 95 % relativa
<b>Dados mecânicos</b>	Caixa do sensor	Ver informação de encomenda
	Enchimento do sensor	Líquido
	Caixa	AlSi9Cu3, revestido
	União roscada para cabos	PA, poliamida, cinza claro
	Posição de montagem	Arbitrário Recomendação: uniões roscadas para baixo
	Peso	~ 950 g
	<b>Microinterruptor</b>	Potência de comutação
	Resistência de isolamento	$> 2\text{ M}\Omega$
	Resistência a tensão	500 VAC sem ligação à terra
	Vida útil (mecânica)	1 milhão de ciclos
<b>Conexão elétrica</b>	União roscada para cabos	M20x1.5 $\varnothing$ do cabo 4...10 mm, comprimento máx. do cabo conf. EN60079-11
	Borne roscado	3 x 1 ... 2.5 mm <sup>2</sup>

Dados elétricos Interruptor		
Tipo	Características	Potência de comutação
71	Com contatos dourados, diferença de comutação não ajustável	$U_0 = 24\text{ V}$ $I_0 = 100\text{ mA}$ $P_0 = 600\text{ mW}$

## Conexão elétrica



Informações estendidas		
<b>Documentos</b>	Ficha de dados	<a href="http://www.trafag.com/H72182">www.trafag.com/H72182</a>
	Manual de instruções	<a href="http://www.trafag.com/H73173">www.trafag.com/H73173</a>
	Folheto	<a href="http://www.trafag.com/H70972">www.trafag.com/H70972</a>