

防爆仕様 圧力トランスミッタ

スイスを拠点とする Trafag は、圧力・温度測定用の高品質センサおよびモニタ機器の国際的な大手サプライヤです。



用途

- 防爆ゾーン0、1、2 / ガス
- 防爆ゾーン20、21、22 / 粉じん
- 防爆鋸山(鋳業)
- 造船

特徴

- Ex SEV 11 ATEX 0145 X
- 100 mbarを超える圧力範囲
- フラッシュマウント薄膜を使用したバリエーション
- 測定流体温度 最高150° C
- オプション落雷保護 (IEC 61000-4-5)、10kA (8/20 μs)

技術データ

測定原理	ピエゾ抵抗	周囲温度	T3/T4: -25°C ... +85°C T6: -25°C ... +55°C
圧力測定範囲	0 ... 0.1 から 0 ... 1000 bar	承認規格 / 準拠	GL, KRS
出力信号	4 ... 20 mA	点火防爆構造	⊕ II 1G Ex ia IIC T3 ... T6 Ga II 1D Ex ia IIC T125°C Da IM1 Ex ia I Ma
測定物温度	T3: -25°C ... +150°C T4: -25°C ... +100°C T6: -25°C ... +55°C		

02/2019

データシート H72227k

記載内容は予告なく変更される場合があります。

				XXXX	XX	XX	XX	XX	XX	XX	
バリエーション コード	相対圧			8852							
	絶対圧			8853							
測定範囲 ¹⁾	圧力測定範囲 [bar]	過圧 [bar]	破裂圧 力 [bar]								
	0 ... 0.1	3	200	66	0 ... 16	48	200	79			
	0 ... 0.16	3	200	67	0 ... 25	75	200	80			
	0 ... 0.2	3	200	68	0 ... 40	120	850	81			
	0 ... 0.4	3	200	69	0 ... 60	180	850	82			
	0 ... 0.6	3	200	70	0 ... 100	300	850	83			
	0 ... 1	3	200	71	0 ... 160	480	850	85			
	0 ... 1.6	4.8	200	73	0 ... 250	750	850	74			
	0 ... 2.5	7.5	200	75	0 ... 400	850	850	84			
	0 ... 4	12	200	76	0 ... 600	850	850	86			
	0 ... 6	18	200	77	0 ... 1000	1500	1500	88			
	0 ... 10	30	200	78							
	センサー	タイプ05 (精度 NLH: ± 0.5 % FS) ²⁾								P5	
		タイプ02 (精度 NLH: ± 0.25 % FS) ²⁾								P2	
タイプ01 (精度 NLH: ± 0.1 % FS) ²⁾									P1		
圧力接続部	G1/4" メス									10	
	G1/4" オス									15	
	G1/4" オス (圧力計)									20	
	G1/2" オス									21	
	G1/2" オス、前面薄膜									31	
	G1/2" オス、前面統合式薄膜									32	
	G1/2" オス (圧力計)									11	
電気接続	デバイスプラグ: MIL-C 26482 (材質: Al)、IP 40									02	
	デバイスプラグ: DIN43650-A、材質: PA、IP65									04	
	デバイスプラグ: Binder 723、材質: Zn、IP67									14	
	デバイスプラグ M12x1、4極、金属									32	
	ケーブルPUR: 長さ ... (mm) IP67									22	
ケーブルFEP: 長さ ... mm (IP67)									39		
出力信号	4 ... 20 mA									19	
	4 ... 20 mA、落雷保護付き (サー ジ)									09	
アクセサリ	ケーブルコンセント EN 175301-803-A (DIN43650-A)									58	
	ケーブルコンセント: Binder 723									37	
	ケーブルコンセント: MIL-C 26482、6極、金属、ゾーン0,1,2 (Ga)									32	
	特殊オイル充填: Anderol									94	
	温度等級T3									T3	
	温度等級T4									T4	
	温度等級T6									T6	
	チタン (材料 圧力接続部/ハウジング)									Ti	

¹⁾ 特殊圧力範囲はお問い合わせください

²⁾ 精度 NLH、表を参照してください



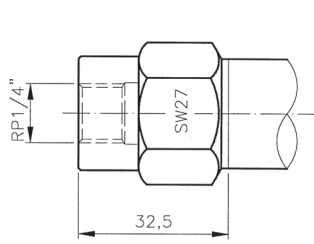
別仕様の同系機種:
データシート No. H72230

仕様		
電気データ	出力 / 供給電圧	4 ... 20 mA / 10 ... 30 VDC
	出力インピーダンス	$R_L \leq (U_S - 9V) / 20 \text{ mA}$
	立ち上がり時間	Typ. 1 ms / 10 ... 90 % 定格圧力
環境条件	測定物温度	T3: -25°C ... +150°C T4: -25°C ... +100°C T6: -25°C ... +55°C
	周囲温度	T3/T4: -25°C ... +85°C T6: -25°C ... +55°C
	保護等級 ¹⁾	最小 IP65
	湿度	最大 95 % 相対
	耐振動	6 g (25...2000 Hz)
	耐衝撃	50 g / 1 ms
EMC電磁両立性	エミッション	EN/IEC 61000-6-3
	イミュニティ	EN/IEC 61000-6-2
機械データ	センサ (媒体と接触する)	1.4435 (AISI316L)
	圧力接続部 (媒体と接触する)	1.4435 (AISI316L)
	ハウジング	1.4435 (AISI316L)
	シーリング	FKM 70 Sh (Viton)
	電源プラグ	注文情報を参照してください
	重量	~ 220 g
	締め付けトルク	25 Nm

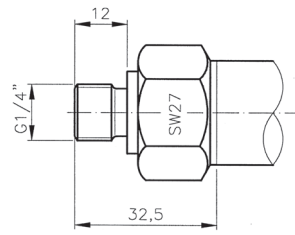
¹⁾ 規定通りにケーブルソケットが取り付けられている場合のみ

精度						
圧力測定範囲	[bar]	0.1 ... 0.5	0.5 ... 2	2 ... 25	25 ... 600	> 600
精度 NLH (BSL/0) P5	[± % FS]	± 0.5	± 0.5	± 0.5	± 0.5	± 0.5
精度 NLH (BSL/0) P2	[± % FS]	± 0.25	± 0.25	± 0.25	± 0.25	± 0.25
精度 NLH (BSL/0) P1	[± % FS]	-	± 0.1	± 0.1	± 0.1	-
温度係数 ゼロ点 0 ... +70°C	[± % FS/K]	± 0.06	± 0.03	± 0.015	± 0.015	± 0.015
温度係数 ゼロ点 オプション -25 ... +85°C	[± % FS/K]	± 0.08	± 0.04	± 0.02	± 0.02	± 0.02
温度係数 スパン 0 ... +70°C	[± % FS/K]	± 0.015	± 0.015	± 0.015	± 0.015	± 0.015
温度係数 スパン オプション -25 ... +85°C	[± % FS/K]	± 0.02	± 0.02	± 0.02	± 0.02	± 0.02
長期ドリフト	[1年]	< 4 mbar	< 4 mbar	< 0.2 % FS	< 0.2 % FS	< 0.2 % FS
繰返精度	[± % FS]	± 0.05	± 0.05	± 0.05	± 0.05	± 0.05

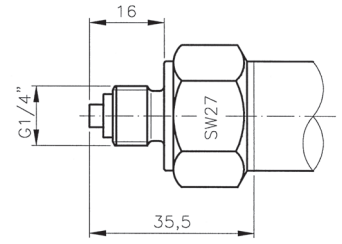
寸法



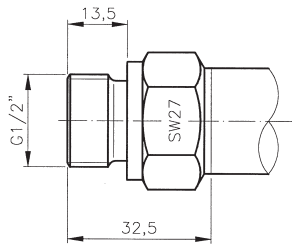
885X.XX.XX10.XX.XX.XX



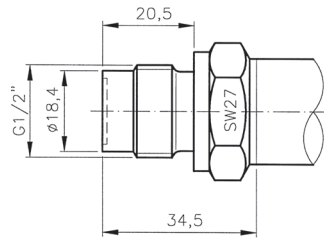
885X.XX.XX15.XX.XX.XX



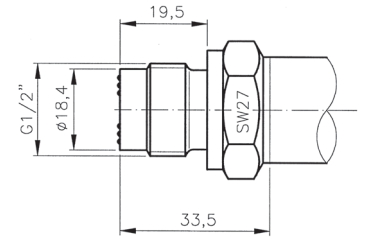
885X.XX.XX20.XX.XX.XX



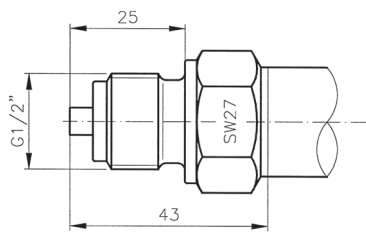
885X.XX.XX21.XX.XX.XX



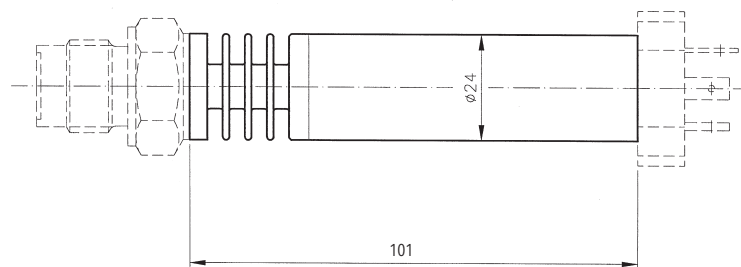
885X.XX.XX31.XX.XX.XX



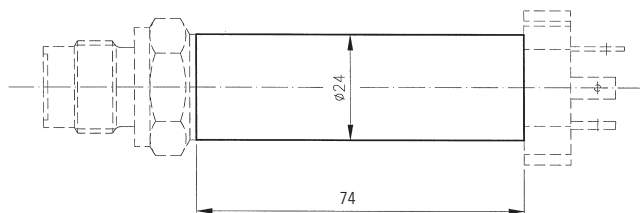
885X.XX.XX32.XX.XX.XX



885X.XX.XX11.XX.XX.XX



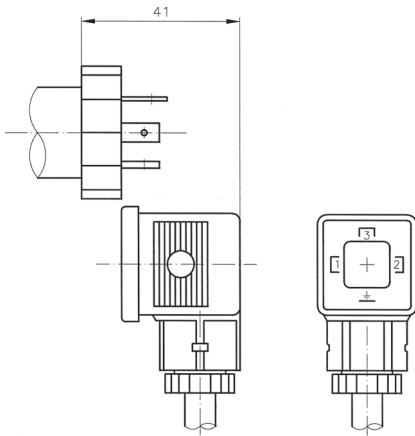
885X.XX.XXXX.XX.XX.T3



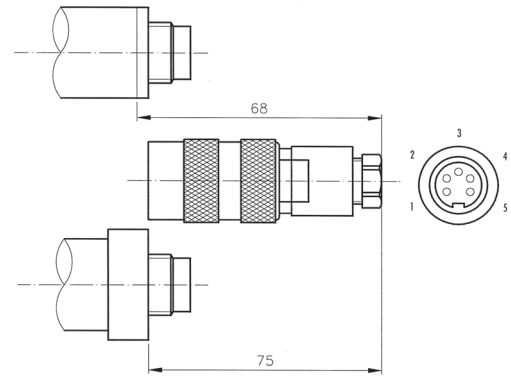
885X.XX.XXXX.XX.XX.T4

885X.XX.XXXX.XX.XX.T6

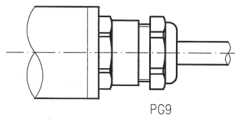
寸法



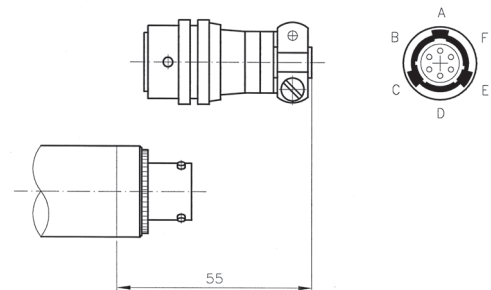
885X.XX.XXXX.04.XX.58



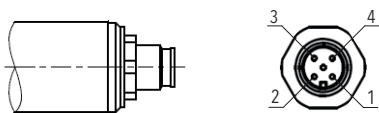
885X.XX.XXXX.14.XX.37



885X.XX.XXXX.22/39.XX.XX

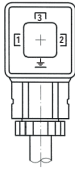
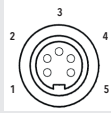
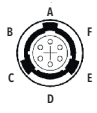
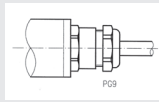
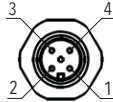


885X.XX.XXXX.02.XX.32

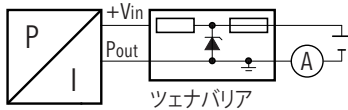


885X.XX.XXXX.32.XX.XX

電気接続

保護等級 IP65					
仕様	工業規格 EN175301-803A	Binder 723	MIL-C 26482	ケーブル	M12x1 4-極
電気接続	04 	14 	02 	22/39 	32 
4... 20 mA + V _{in} P _{out} ⊖ EP	1 2 3	3 1 5	A C F	白 黄 グレー	4 3 1
防爆ゾーン 向け	1, 2 20, 21, 22	0, 1, 2 20, 21, 22	0, 1, 2 20, 21, 22	0*, 1, 2 20, 21, 22	1, 2 20, 21, 22

注意! ZONE 0および20に対しては、このケーブルには静電荷防止の追加処置が必要です
(接地させた金属メッシュ、金属ホースまたは金属管と共に敷設)。



マーク認証	
防爆ゾーン向け	マーク認証
0, 1, 2, 20, 21, 22 M1, M2	⊕ II 1G Ex ia IIC T3 ... T6 Ga II 1D Ex ia IIIC T125°C Da I M1 Ex ia I Ma
1, 2 20, 21, 22 M2	⊕ II 2G Ex ia IIB T3 ... T6 Gb II 1D Ex ia IIIC T125°C Da I M2 Ex ia I Mb

その他の情報

ドキュメント	データシート	www.trafag.com/H72227
	フライヤ	www.trafag.com/H70685