

TRANSMISORES DE PRESIÓN

EX

La empresa Suiza Trafag, es un proveedor internacional líder de sensores e instrumentación de alta calidad para la monitorización y medición de presión y temperatura.



Aplicaciones

- Zona Ex 0, 1, 2 / gas
- Zona Ex 20, 21, 22 / polvo
- Ex trabajos bajo tierra (minería)
- Construcción naval

Ventajas

- Ex SEV 11 ATEX 0145 X
- Rangos de presión de 100 mbar
- Variantes con membrana frontal o con membrana rasante
- Temperatura del medio hasta 150°C
- Protección contra rayos opcional (IEC 61000-4-5), 10 kA (8/20 μs)

Datos técnicos			
Principio de medición	Piezo-resistivo	Temperatura ambiente	T3/T4: -25°C ... +85°C T6: -25°C ... +55°C
Rango de medición	0... 0.1 a 0... 1000 bar	Homologación / Conformidad	DNV-GL
Señal de salida	4 ... 20 mA	Tipo de protección de encendido	Ex II 1G Ex ia IIC T3 ... T6 Ga II 1D Ex ia IIIC T125°C Da I M1 Ex ia I Ma
Temperatura del medio	T3: -25°C ... +150°C T4: -25°C ... +100°C T6: -25°C ... +55°C		

03/2021

Hoja de datos H72271

Sujeto a modificaciones

Información de pedido / código numérico

		XXXX	XX	XX	XX	XX	XX	
Código de variantes	Presión relativa	8852						
	Presión absoluta	8853						
Rango de medición ¹⁾	Rango de presión [bar]	Sobre-presión [bar]	Presión de rotura [bar]		Rango de presión [bar]	Sobre-presión [bar]	Presión de rotura [bar]	
	0 ... 0.1	3	200	66	0 ... 16	48	200	79
	0 ... 0.16	3	200	67	0 ... 25	75	200	80
	0 ... 0.2	3	200	68	0 ... 40	120	850	81
	0 ... 0.4	3	200	69	0 ... 60	180	850	82
	0 ... 0.6	3	200	70	0 ... 100	300	850	83
	0 ... 1	3	200	71	0 ... 160	480	850	85
	0 ... 1.6	4.8	200	73	0 ... 250	750	850	74
	0 ... 2.5	7.5	200	75	0 ... 400	850	850	84
	0 ... 4	12	200	76	0 ... 600	850	850	86
	0 ... 6	18	200	77	0 ... 1000	1500	1500	88
	0 ... 10	30	200	78				
	Sensor	Tipo 05 (precisión NLH: ± 0.5 % FS) ²⁾						P5
		Tipo 02 (precisión NLH: ± 0.25 % FS) ²⁾						P2
Tipo 01 (precisión NLH: ± 0.1 % FS) ²⁾							P1	
Conexión de presión	G1/4" hembra						10	
	G1/4" macho						15	
	G1/4" macho (Manómetro)						20	
	G1/2" macho						21	
	G1/2" macho, membrana frontal						31	
	G1/2" macho, membrana rasante						32	
	G1/2" macho (Manómetro)						11	
Conexión eléctrica	Conector eléctrico macho: MIL-C 26482 (Mat.: Al), IP 40						02	
	Conector eléctrico macho: DIN43650-A, Mat.: PA, IP65						04	
	Conector eléctrico macho: Binder 723, Mat.: Zn, IP67						14	
	Conector eléctrico macho M12x1, 4 polos, metálico						32	
	Cable PUR: longitud ... (mm) IP67						22	
	Cable FEP: longitud ... mm (IP67)						39	
Señal de salida	4... 20 mA						19	
	4... 20 mA con protección contra rayos (surge)						09	
Accesorios	Conector hembra EN 175301-803-A (DIN43650-A)						58	
	Conector hembra: Binder 723						37	
	Conector hembra: MIL-C 26482, de 6 polos, metálico, zona 0,1,2 (gas)						32	
	Llenado de aceite especial: Anderol						94	
	Clase de temperatura T3						T3	
	Clase de temperatura T4						T4	
	Clase de temperatura T6						T6	
	Titanio (Material conexión a proceso y caja)						Ti	

¹⁾ Rangos de presión especiales, según especificaciones del cliente, bajo pedido

²⁾ Precisión NLH ver tabla



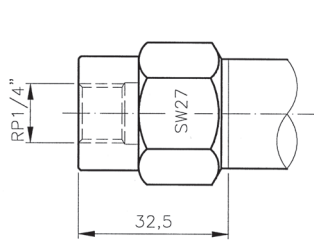
Modelos de idéntica construcción con especificaciones distintas:
Hoja de datos n.º H72230

Especificaciones		
Datos eléctricos	Señal de salida / tensión de supply	4... 20 mA / 10... 30 VDC
	Carga	$R_L \leq (U_S - 9\text{ V}) / 20\text{ mA}$
	Tiempo de subida	Típ. 1 ms / 10 ... 90 % presión nominal
Condiciones ambientales	Temperatura del medio	T3: -25°C ... +150°C T4: -25°C ... +100°C T6: -25°C ... +55°C
	Temperatura ambiente	T3/T4: -25°C ... +85°C T6: -25°C ... +55°C
	Tipo de protección ¹⁾	Mín. IP65
	Humedad	Máx. 95 % relativa
	Vibración	6 g (25...2000 Hz)
	Choque	50 g / 1 ms
Protección CEM	Emisión	EN/IEC 61000-6-3
	Inmunidad	EN/IEC 61000-6-2
Datos mecánicos	Sensor (en contacto con los medios)	1.4435 (AISI316L)
	Conexión de presión (en contacto con los medios)	1.4435 (AISI316L)
	Caja	1.4435 (AISI316L)
	Junta	FKM 70 Sh (Viton)
	Conector eléctrico macho	Ver información de pedido
	Peso	~ 220 g
	Par de apriete	25 Nm

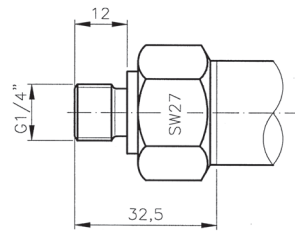
¹⁾ Válido exclusivamente con conector hembra debidamente montado

Precisión						
Rango de medición de presión	[bar]	0.1 ... 0.5	0.5 ... 2	2 ... 25	25 ... 600	> 600
Precisión NLH (BSL por 0) P5	[± % FS]	± 0.5	± 0.5	± 0.5	± 0.5	± 0.5
Precisión NLH (BSL por 0) P2	[± % FS]	± 0.25	± 0.25	± 0.25	± 0.25	± 0.25
Precisión NLH (BSL por 0) P1	[± % FS]	-	± 0.1	± 0.1	± 0.1	-
Coefficiente de temperatura punto cero 0 ... +70°C	[± % FS/K]	± 0.06	± 0.03	± 0.015	± 0.015	± 0.015
Coefficiente de temperatura punto cero opcional -25 ... +85°C	[± % FS/K]	± 0.08	± 0.04	± 0.02	± 0.02	± 0.02
Coefficiente temperatura Span 0 ... +70°C	[± % FS/K]	± 0.015	± 0.015	± 0.015	± 0.015	± 0.015
Coefficiente temperatura Span opcional -25 ... +85°C	[± % FS/K]	± 0.02	± 0.02	± 0.02	± 0.02	± 0.02
Deriva de larga duración	[1 año]	< 4 mbar	< 4 mbar	< 0.2 % FS	< 0.2 % FS	< 0.2 % FS
Reproducibilidad	[± % FS]	± 0.05	± 0.05	± 0.05	± 0.05	± 0.05

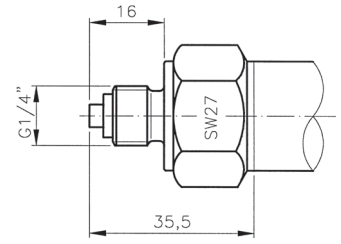
Dimensiones



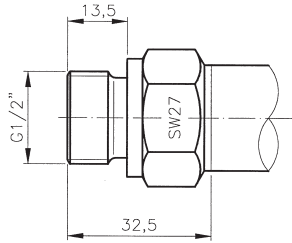
885X.XX.XX10.XX.XX.XX



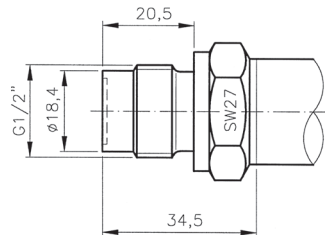
885X.XX.XX15.XX.XX.XX



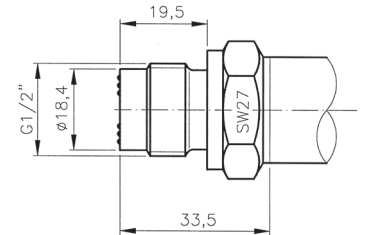
885X.XX.XX20.XX.XX.XX



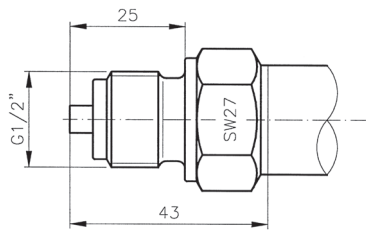
885X.XX.XX21.XX.XX.XX



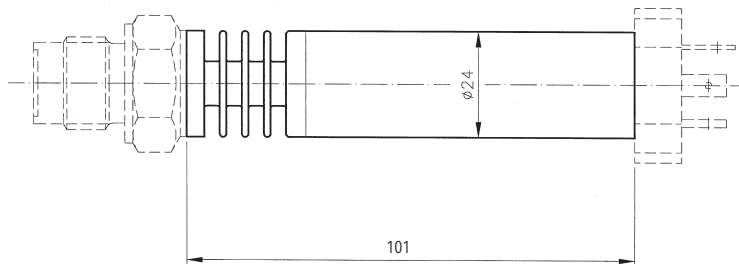
885X.XX.XX31.XX.XX.XX



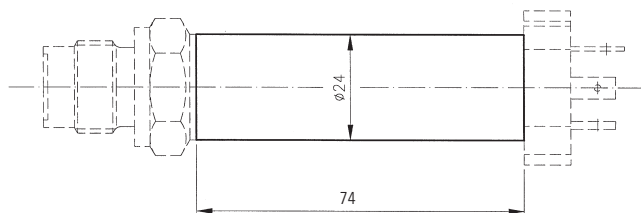
885X.XX.XX32.XX.XX.XX



885X.XX.XX11.XX.XX.XX



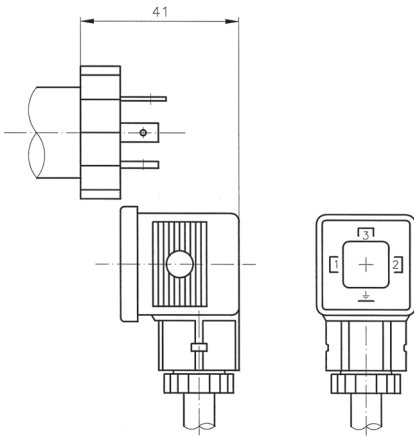
885X.XX.XXXX.XX.XX.T3



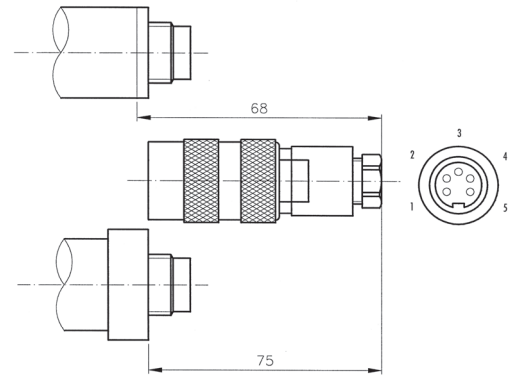
885X.XX.XXXX.XX.XX.T4

885X.XX.XXXX.XX.XX.T6

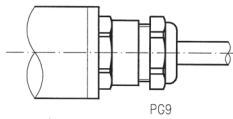
Dimensiones



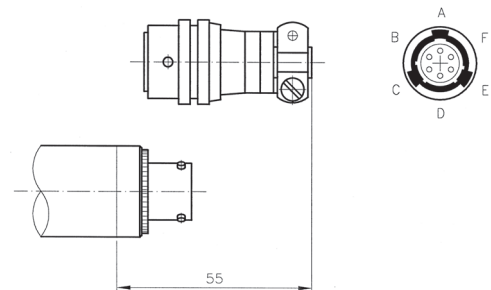
885X.XX.XXXX.04.XX.58



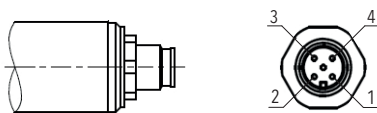
885X.XX.XXXX.14.XX.37



885X.XX.XXXX.22/39.XX.XX

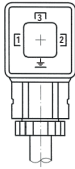
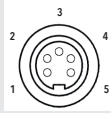
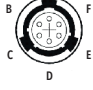
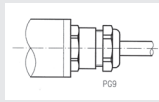
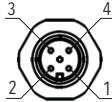


885X.XX.XXXX.02.XX.32

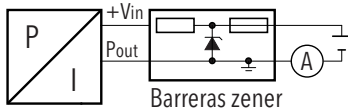




885X.XX.XXXX.32.XX.XX

Conexión eléctrica

Tipo de protección IP65					
Modelo	Estándar industrial EN175301-803A	Binder 723	MIL-C 26482	Cable	M12x1 4-polos
Conexión eléctrica	04 	14 	02 	22/39 	32 
4 ... 20 mA					
+ V _{in}	1	3	A	blanco	4
P _{out}	2	1	C	amarillo	3
⊖ EP	3	5	F	gris	1
Para zonas con peligro de explosión	1, 2 20, 21, 22	0, 1, 2 20, 21, 22	0, 1, 2 20, 21, 22	0*, 1, 2 20, 21, 22	1, 2 20, 21, 22

Atención! Para la zona 0 o 20 son necesarias medidas adicionales contra descarga estática para estos cables (tendido con enrejado metálico, manguera metálica o tubo metálico conectados a tierra).



Marcación	
Para zonas Ex	Marcación
0, 1, 2, 20, 21, 22 M1, M2	 II 1G Ex ia IICT3 ... T6 Ga II 1D Ex ia IICT125°C Da I M1 Ex ia I Ma
1, 2 20, 21, 22 M2	 II 2G Ex ia IICT3 ... T6 Gb II 1D Ex ia IICT125°C Da I M2 Ex ia I Mb

Información ampliada		
Documentos	Hoja de datos	www.trafag.com/H72227
	Manual de instrucciones	www.trafag.com/H73227
	Flyer	www.trafag.com/H70685