

TRASMETTITORE DI PRESSIONE EX

La società svizzera Trafag AG è un produttore leader a livello internazionale di sensori e dispositivi di controllo per la misura della pressione e della temperatura.



Applicazioni

- Zona Ex 0, 1, 2 / gas
- Ex Zone 20, 21, 22 / polvere
- Galleria Ex (miniera)
- Costruzioni navali

Caratteristiche

- Ex SEV 11 ATEX 0145 X
- Campi di pressione da 100 mbar
- Varianti con membrana frontale o con membrana affacciata
- Temperatura del fluido fino a 150°C
- Protezione antifulmine opzionale (IEC 61000-4-5); 10kA (8/20 µs)

Dati tecnici			
Principio di misura	Piezoresistiva	Temperatura ambiente	T3/T4: -25°C ... +85°C T6: -25°C ... +55°C
Campo di misura	0 ... 0.1 a 0 ... 1000 bar	Omologazioni / Certificati	DNV-GL
Segnale di uscita	4 ... 20 mA	Classe di protezione	Ex II 1G Ex ia IIC T3 ... T6 Ga II 1D Ex ia IIC T125°C Da I M1 Ex ia I Ma
Temperatura del fluido	T3: -25°C ... +150°C T4: -25°C ... +100°C T6: -25°C ... +55°C		

03/2021
Scheda tecnica H722271

Si riserva il diritto di apportare modifiche

Come ordinare/codici

				XXXX	XX	XX	XX	XX	XX	XX	
Codice varianti	Pressione relativa			8852							
	Pressione assoluta			8853							
Campo di misura ¹⁾	Campo [bar]	Sovrapressione [bar]	Pressione di scoppio [bar]								
	0 ... 0.1	3	200	66	0 ... 16	48	200	79			
	0 ... 0.16	3	200	67	0 ... 25	75	200	80			
	0 ... 0.2	3	200	68	0 ... 40	120	850	81			
	0 ... 0.4	3	200	69	0 ... 60	180	850	82			
	0 ... 0.6	3	200	70	0 ... 100	300	850	83			
	0 ... 1	3	200	71	0 ... 160	480	850	85			
	0 ... 1.6	4.8	200	73	0 ... 250	750	850	74			
	0 ... 2.5	7.5	200	75	0 ... 400	850	850	84			
	0 ... 4	12	200	76	0 ... 600	850	850	86			
	0 ... 6	18	200	77	0 ... 1000	1500	1500	88			
	0 ... 10	30	200	78							
	Sensore	Tipo 05 (Precisione NLH: ± 0.5 % F.S.) ²⁾							P5		
		Tipo 02 (Precisione NLH: ± 0.25 % F.S.) ²⁾							P2		
Tipo 01 (Precisione NLH: ± 0.1 % F.S.) ²⁾								P1			
Attacco al processo	G1/4" femmina								10		
	G1/4" maschio								15		
	G1/4" maschio (Manometro)								20		
	G1/2" maschio								21		
	G1/2" maschio, membrana frontale								31		
	G1/2" maschio, membrana affacciata								32		
	G1/2" maschio (Manometro)								11		
Attacco elettrico	Connettore maschio: MIL-C 26482 (Mat.: Al), IP 40									02	
	Connettore maschio: DIN43650-A, Mat.: PA, IP65									04	
	Connettore maschio: Binder 723, Mat.: Zn, IP67									14	
	Connettore maschio M12x1, 4 poli, metallo									32	
	Cavo PUR: lunghezza ... (mm) IP67									22	
	Cavo FEP: lunghezza ... mm (IP67)									39	
Segnale di uscita	4 ... 20 mA									19	
	4 ... 20 mA con protezione antifulmine (Surge)									09	
Accessori	Connettore volante EN 175301-803-A (DIN 43650-A)									58	
	Connettore volante: Binder 723									37	
	Connettore volante: MIL-C 26482, 6-poli, Metallo, Zona 0,1,2 (Ga)									32	
	Riempimento olio speciale: Anderol									94	
	Classe di temperatura T3									T3	
	Classe di temperatura T4									T4	
	Classe di temperatura T6									T6	
	Titanio (Materiale attacco al processo e custodia)										Ti

¹⁾ Campi con pressione speciale, in base alle esigenze dei clienti, su richiesta²⁾ Precisione NLH si veda la tabella

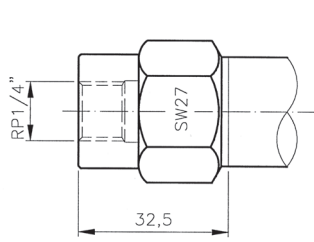
Versioni identiche con altre specifiche: scheda tecnica n. H72230

Specifiche		
Specifiche elettriche	Segnale di uscita/tensione di alimentazione	4 ... 20 mA / 10 ... 30 VDC
	Carico	$R_L \leq (U_S - 9V) / 20 \text{ mA}$
	Tempo di risposta	Tip. 1 ms / 10 ... 90 % pressione nominale
Condizioni ambientali	Temperatura del fluido	T3: -25°C ... +150°C T4: -25°C ... +100°C T6: -25°C ... +55°C
	Temperatura ambiente	T3/T4: -25°C ... +85°C T6: -25°C ... +55°C
	Grado di protezione ¹⁾	Min. IP65
	Umidità	Max. 95 % relativa
	Vibrazioni	6 g (25...2000 Hz)
	Urto	50 g / 1 ms
Protezione CEM	Emissioni	EN/IEC 61000-6-3
	Immunità alle interferenze	EN/IEC 61000-6-2
Dati meccanici	Sensore (a contatto con i fluidi)	1.4435 (AISI316L)
	Attacco al processo (a contatto con i fluidi)	1.4435 (AISI316L)
	Custodia	1.4435 (AISI316L)
	Guarnizione di tenuta	FKM 70 Sh (Viton)
	Connettore maschio	Vedere informazioni per l'ordine
	Peso	~ 220 g
	Coppia di serraggio	25 Nm

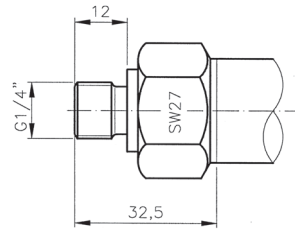
¹⁾ Solo se completo del connettore volante montato secondo le specifiche

Precisione						
Campo di misura della pressione	[bar]	0.1 ... 0.5	0.5 ... 2	2 ... 25	25 ... 600	> 600
Precisione NLH (BSL attraverso 0) P5	[± % F.S.]	± 0.5	± 0.5	± 0.5	± 0.5	± 0.5
Precisione NLH (BSL attraverso 0) P2	[± % F.S.]	± 0.25	± 0.25	± 0.25	± 0.25	± 0.25
Precisione NLH (BSL attraverso 0) P1	[± % F.S.]	-	± 0.1	± 0.1	± 0.1	-
Coefficiente di temperatura punto zero 0 ... +70°C	[± % F.S./K]	± 0.06	± 0.03	± 0.015	± 0.015	± 0.015
Coefficiente di temperatura punto zero Opzione -25 ... +85°C	[± % F.S./K]	± 0.08	± 0.04	± 0.02	± 0.02	± 0.02
Coefficiente di temperatura spanna 0 ... +70°C	[± % F.S./K]	± 0.015	± 0.015	± 0.015	± 0.015	± 0.015
Coefficiente di temperatura spanna Opzione -25 ... +85°C	[± % F.S./K]	± 0.02	± 0.02	± 0.02	± 0.02	± 0.02
Deriva a lungo termine	[1 anno]	< 4 mbar	< 4 mbar	< 0.2 % F.S.	< 0.2 % F.S.	< 0.2 % F.S.
Riproducibilità	[± % F.S.]	± 0.05	± 0.05	± 0.05	± 0.05	± 0.05

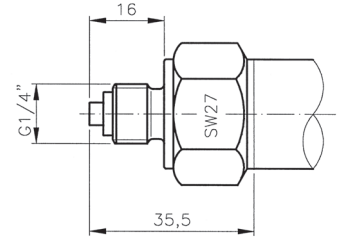
Dimensioni



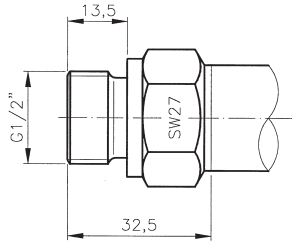
885X.XX.XX10.XX.XX.XX



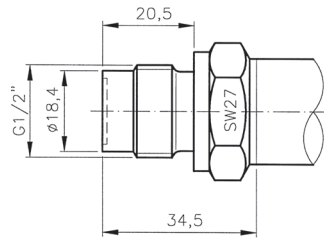
885X.XX.XX15.XX.XX.XX



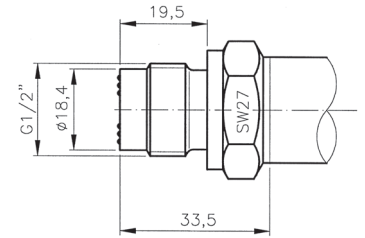
885X.XX.XX20.XX.XX.XX



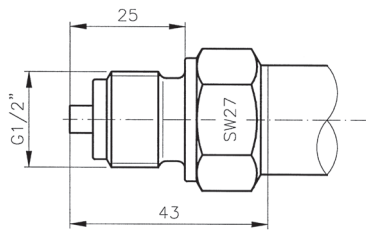
885X.XX.XX21.XX.XX.XX



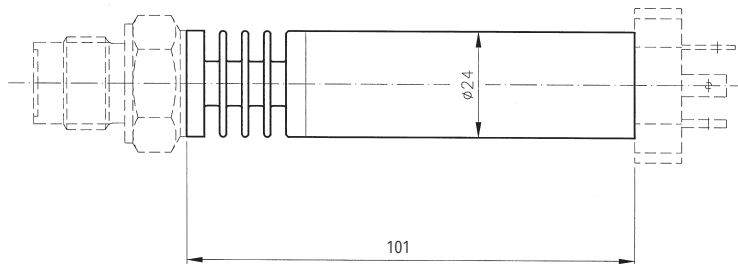
885X.XX.XX31.XX.XX.XX



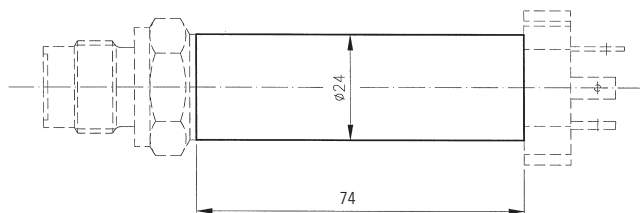
885X.XX.XX32.XX.XX.XX



885X.XX.XX11.XX.XX.XX



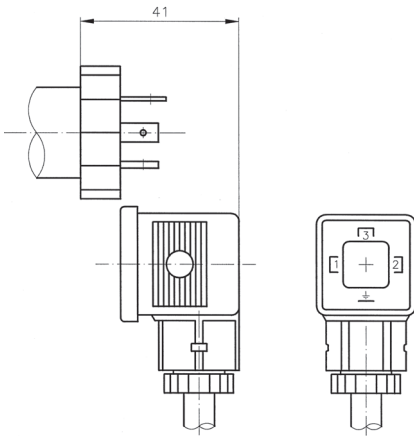
885X.XX.XXXX.XX.XX.T3



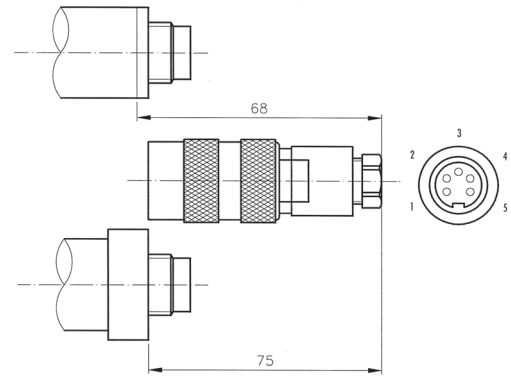
885X.XX.XXXX.XX.XX.T4

885X.XX.XXXX.XX.XX.T6

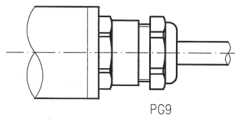
Dimensioni



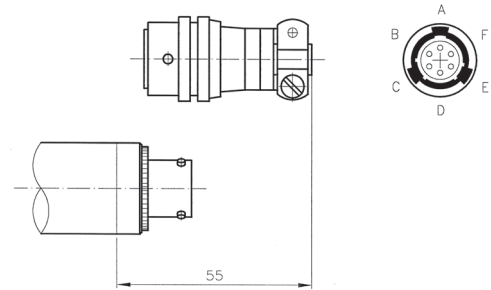
885X.XX.XXXX.04.XX.58



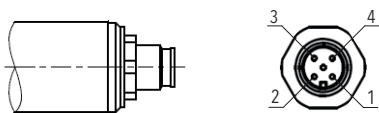
885X.XX.XXXX.14.XX.37



885X.XX.XXXX.22/39.XX.XX

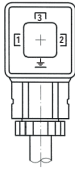
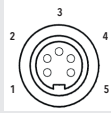
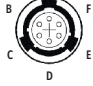
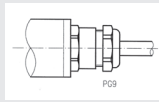
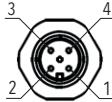


885X.XX.XXXX.02.XX.32

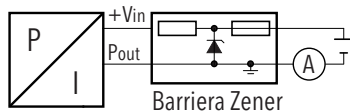


885X.XX.XXXX.32.XX.XX

Attacco elettrico

Tipo di protezione IP65					
Versione	Standard industriale EN175301-803A	Binder 723	MIL-C 26482	Cavo	M12x1 4-poli
Attacco elettrico	04 	14 	02 	22/39 	32 
4 ... 20 mA + V _{in} P _{out} ⊖ EP	1 2 3	3 1 5	A C F	bianco giallo grigio	4 3 1
Per zone Ex	1, 2 20, 21, 22	0, 1, 2 20, 21, 22	0, 1, 2 20, 21, 22	0*, 1, 2 20, 21, 22	1, 2 20, 21, 22

Attenzione! Per la zona 0 o 20, in questi cavi sono necessarie misure supplementari contro il caricamento elettrostatico (posa con treccia metallica, tubo flessibile metallico o tubo rigido metallico collegati alla terra).



Marcatura	
Per zone Ex	Marcatura
0, 1, 2, 20, 21, 22 M1, M2	 II 1G Ex ia IICT3 ... T6 Ga II 1D Ex ia IICT125°C Da I M1 Ex ia I Ma
1, 2 20, 21, 22 M2	 II 2G Ex ia IICT3 ... T6 Gb II 1D Ex ia IICT125°C Da I M2 Ex ia I Mb

Maggiori informazioni

Documenti		
	Scheda tecnica	www.trafag.com/H72227
	Istruzioni per l'uso	www.trafag.com/H73227
	Flyer	www.trafag.com/H70685