

EX TRANSMISOR DE PRESIÓN SUMERGIBLE

La empresa Suiza Trafag, es un proveedor internacional líder de sensores e instrumentación de alta calidad para la monitorización y medición de presión y temperatura.



Aplicaciones

- Construcción naval
- Ex SEV 11 ATEX 0145 X

Ventajas

- Rangos de presión de 100 mbar
- Cable PUR o FEP
- Modelo resistente a productos químicos, en titanio
- Protección contra explosión Ex ia IIC T3 ... T6
- Protección contra rayos opcional (IEC 61000-4-5), 10 kA (8/20 μ s)

Datos técnicos			
Principio de medición	Piezo-resistivo	Temperatura ambiente	T4/T6: -5°C ... +50°C
Rango de medición	0 ... 0.1 a 0 ... 25 bar	Homologación / Conformidad	GL, KRS
Señal de salida	4 ... 20 mA	Tipo de protección de encendido	 II 1G Ex ia IIC T3 ... T6 Ga II 1D Ex ia IIIC T125°C Da I M1 Ex ia I Ma
Temperatura del medio	T4/T6: -5°C ... +50°C		

09/2020

Hoja de datos H72231g

Sujeto a modificaciones

Information pour la commande/code de type

				8858	XX	XX	XX	XX	XX	XX
Plage de mesure ¹⁾	Plage [bar]	Surpression [bar]	Pression d'éclatement [bar]							
	0 ... 0.1	3	200	66						
	0 ... 0.16	3	200	67						
	0 ... 0.2	3	200	68						
	0 ... 0.4	3	200	69						
	0 ... 0.6	3	200	70						
	0 ... 1	3	200	71						
	0 ... 1.6	4.8	200	73						
	0 ... 2.5	7.5	200	75						
	0 ... 4	12	200	76						
	0 ... 6	18	200	77						
	0 ... 10	30	200	78						
	0 ... 16	48	200	79						
	0 ... 25	75	200	80						
Capteur	Type 01, pression relative (précision NLH: ± 0.1 % E.M.) ²⁾								P1	
	Type 02, pression relative (précision NLH: ± 0.25 % E.M.) ²⁾								P2	
	Type 05, pression relative (Précision NLH: ± 0.5 % E.M.) ²⁾								P5	
Raccord de pression	Ouvert									40
	Fermé									41
	G1/4" mâle									15
Connexion électrique	Câble PUR ^{3) 5)}									22
	Câble FEP ^{3) 5)}									39
Signal de sortie	4 ... 20 mA									19
	4 ... 20 mA avec protection de parafoudre (Surge)									09
Accessoires	Remplissage d'huile special: Anderol ⁴⁾									94
	Classe de température T4 ⁴⁾									T4
	Classe de température T6 ⁴⁾									T6
	Application pour eau de mer ⁴⁾									97
	Titane (Matériel raccord de pression et boîter)									Ti

¹⁾ Rangos de presión especiales, según especificaciones del cliente, bajo pedido

²⁾ Précision NLH ver tabla

³⁾ Indicar longitud de cable en el pedido

⁴⁾ Indicar medio de medición en el pedido

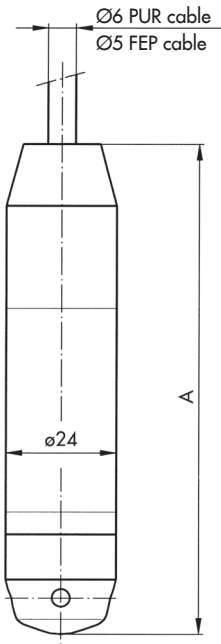
⁵⁾ Para la zona 0 o 20 son necesarias medidas adicionales contra descarga estática para estos cables (tendido con enrejado metálico, manguera metálica o tubo metálico conectados a tierra).

Especificaciones		
Datos eléctricos	Reproducibilidad	± 0.05 % FS
	Barrera zener	30 VDC / 100 mA / 1W
	Carga	4 ... 20 mA: $R_L \leq (U_s - 9V)/20 \text{ mA}$
	Tiempo de subida	Típ. 1 ms / 10 ... 90 % presión nominal
Condiciones ambientales	Temperatura del medio	T4/T6: -5°C ... +50°C
	Temperatura ambiente	T4/T6: -5°C ... +50°C
	Tipo de protección	Mín. IP68
	Humedad	Máx. 95 % relativa
	Vibración	6 g (25...2000 Hz)
	Choque	50 g / 1 ms
Protección CEM	Ráfaga	EN/IEC 61000-4-4, Nivel 3
	Surge	EN/IEC 61000-4-5, Nivel 3 $R_i = 42\Omega$
	Emisión	EN/IEC 61000-6-3
	Inmunidad	EN/IEC 61000-6-2
Datos mecánicos	Sensor (en contacto con los medios)	1.4435 (AISI316L)
	Conexión de presión (en contacto con los medios)	1.4435 (AISI316L) o titanio
	Caja	1.4404 (AISI316L) o titanio
	Junta	FKM (Viton)
	Conector eléctrico macho	Ver información de pedido
	Peso	~ 200 g
	Par de apriete	25 Nm

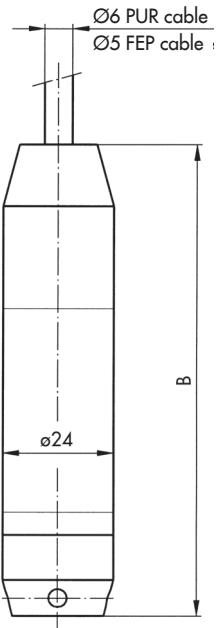
Precisión				
Plage	[bar]	0.1 ... 0.5	0.5 ... 2	2 ... 25
Precisión NLH (BSL par 0) P5	[± % E.M.]	± 0.5	± 0.5	± 0.5
Precisión NLH (BSL par 0) P2	[± % E.M.]	± 0.25	± 0.25	± 0.25
Precisión NLH (BSL par 0) P1	[± % E.M.]	-	± 0.1	± 0.1
Coefficient de température Point zéro -5 ... +50°C	[± % E.M./K]	± 0.06	± 0.03	± 0.015
Coefficient de température Écart -5 ... +50°C	[± % E.M./K]	± 0.015	± 0.015	± 0.015
Dérive à long terme	[1 an]	< 4 mbar	< 4 mbar	< 0.2 % E.M.

Información ampliada		
Documentos	Hoja de datos	www.trafag.com/H72231
	Manual de instrucciones	www.trafag.com/H73227
	Flyer	www.trafag.com/H70610

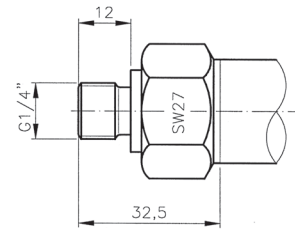
Dimensions



8858.XX.XX.41.XX.XX.XX



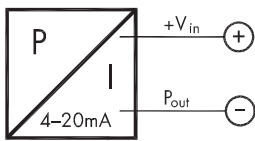
8858.XX.XX.40.XX.XX.XX



8858.XX.XX.15.XX.XX.XX

	A [mm]	B [mm]
Standard	113	109
Avec parafoudre	157	153

Connexion électrique



Couleur 4 ... 20 mA

- blanc +V_{in}
- jaune P_{out}
- gris Ⓞ EP

