

EX SONDA DI LIVELLO IDROSTATICA

La società svizzera Trafag AG è un produttore leader a livello internazionale di sensori e dispositivi di controllo per la misura della pressione e della temperatura.



Applicazioni

- Costruzioni navali
- Ex SEV 11 ATEX 0145 X



Caratteristiche

- Campi di pressione da 100 mbar
- Cavo PUR o FEP
- Versione resistente alle sostanze chimiche, in titanio
- Protezione da esplosione Ex ia IIC T3 ... T6
- Protezione antifulmine opzionale (IEC 61000-4-5); 10kA (8/20 μ s)

Dati tecnici			
Principio di misura	Piezoresistiva	Temperatura ambiente	T4/T6: -5°C ... +50°C
Campo di misura	0 ... 0.1 a 0 ... 25 bar	Omologazioni / Certificati	GL, KRS
Segnale di uscita	4 ... 20 mA	Classe di protezione	 II 1G Ex ia IIC T3 ... T6 Ga II 1D Ex ia IIC T125°C Da I M1 Ex ia I Ma
Temperatura del fluido	T4/T6: -5°C ... +50°C		

Scheda tecnica H72231g 09/2020

Si riserva il diritto di apportare modifiche

Come ordinare/codici

				8858	XX	XX	XX	XX	XX	XX
Campo di misura ¹⁾	Campo [bar]	Sovrappressione [bar]	Pressione di scoppio [bar]							
	0 ... 0.1	3	200	66						
	0 ... 0.16	3	200	67						
	0 ... 0.2	3	200	68						
	0 ... 0.4	3	200	69						
	0 ... 0.6	3	200	70						
	0 ... 1	3	200	71						
	0 ... 1.6	4.8	200	73						
	0 ... 2.5	7.5	200	75						
	0 ... 4	12	200	76						
	0 ... 6	18	200	77						
	0 ... 10	30	200	78						
	0 ... 16	48	200	79						
	0 ... 25	75	200	80						
Sensore	Tipo 01, pressione relativa (precisione NLH: ± 0.1 % F.S.) ²⁾									P1
	Tipo 02, pressione relativa (precisione NLH: ± 0.25 % F.S.) ²⁾									P2
	Tipo 05, pressione relativa (Precisione NLH: ± 0.5 % F.S.) ²⁾									P5
Attacco al processo	Aperto									40
	Chiuso									41
	G1/4" maschio									15
Attacco elettrico	Cavo PUR ^{3) 5)}									22
	Cavo FEP ^{3) 5)}									39
Segnale di uscita	4 ... 20 mA									19
	4 ... 20 mA con protezione antifulmine (Surge)									09
Accessori	Riempimento olio speciale: Anderol ⁴⁾									94
	Classe di temperatura T4 ⁴⁾									T4
	Classe di temperatura T6 ⁴⁾									T6
	Applicazione per acqua di mare ⁴⁾									97
	Titanio (Materiale attacco al processo e custodia)									Ti

¹⁾ Campi con pressione speciale, in base alle esigenze dei clienti, su richiesta

²⁾ Precisione NLH si veda la tabella

³⁾ Indicare la lunghezza del cavo in occasione dell'ordine

⁴⁾ In fase di ordine indicare il mezzo di misurazione

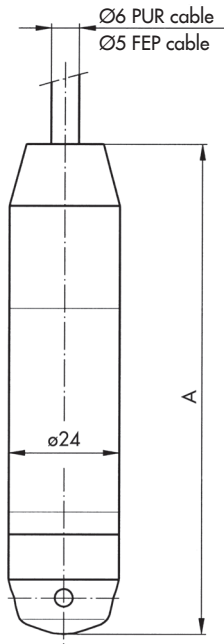
⁵⁾ Per la zona 0 o 20, in questi cavi sono necessarie misure supplementari contro il caricamento elettrostatico (posa con treccia metallica, tubo flessibile metallico o tubo rigido metallico collegati alla terra).

Specifiche		
Specifiche elettriche	Riproducibilità	± 0.05 % F.S.
	Barriera Zener	30 VDC/ 100 mA/ 1 W
	Carico	4 ... 20 mA: $R_L \leq (U_S - 9V)/20 \text{ mA}$
	Tempo di risposta	Tip. 1 ms / 10 ... 90 % pressione nominale
Condizioni ambientali	Temperatura del fluido	T4/T6: -5°C ... +50°C
	Temperatura ambiente	T4/T6: -5°C ... +50°C
	Grado di protezione	Min. IP68
	Umidità	Max. 95 % relativa
	Vibrazioni	6 g (25...2000 Hz)
	Urto	50 g / 1 ms
Protezione CEM	Burst (Transienti di tensione)	EN/IEC 61000-4-4, livello 3
	Sovratensioni	EN/IEC 61000-4-5, livello 3 $R_i = 42\Omega$
	Emissioni	EN/IEC 61000-6-3
	Immunità alle interferenze	EN/IEC 61000-6-2
Dati meccanici	Sensore (a contatto con i fluidi)	1.4435 (AISI316L)
	Attacco al processo (a contatto con i fluidi)	1.4435 (AISI316L) o titanio
	Custodia	1.4404 (AISI316L) o titanio
	Guarnizione di tenuta	FKM (Viton)
	Connettore maschio	Vedere informazioni per l'ordine
	Peso	~ 200 g
	Coppia di serraggio	25 Nm

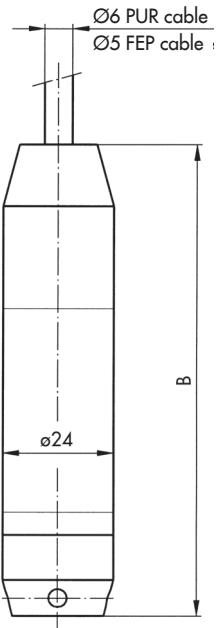
Precisione				
Campo	[bar]	0.1 ... 0.5	0.5 ... 2	2 ... 25
Precisione NLH (BSL attraverso 0) P5	[± % F.S.]	± 0.5	± 0.5	± 0.5
Precisione NLH (BSL attraverso 0) P2	[± % F.S.]	± 0.25	± 0.25	± 0.25
Precisione NLH (BSL attraverso 0) P1	[± % F.S.]	-	± 0.1	± 0.1
Coefficiente di temperatura punto zero -5 ... +50°C	[± % F.S./K]	± 0.06	± 0.03	± 0.015
Coefficiente termico Intervallo -5 ... +50°C	[± % F.S./K]	± 0.015	± 0.015	± 0.015
Deriva a lungo termine	[1 anno]	< 4 mbar	< 4 mbar	< 0.2 % F.S.

Maggiori informazioni		
Documenti	Scheda tecnica	www.trafag.com/H72231
	Istruzioni per l'uso	www.trafag.com/H73227
	Flyer	www.trafag.com/H70610

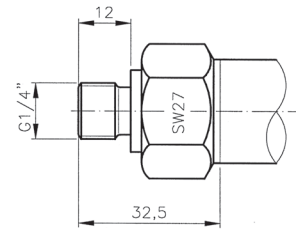
Dimensioni



8858.XX.XX.41.XX.XX.XX



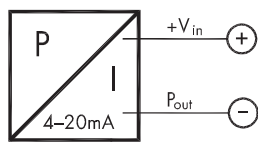
8858.XX.XX.40.XX.XX.XX



8858.XX.XX.15.XX.XX.XX

	A [mm]	B [mm]
Standard	113	109
Con protezione antifulmine	157	153

Attacco elettrico



Colore 4 ... 20 mA

- bianco +V_{in}
- giallo P_{out}
- grigio Ⓢ EP

