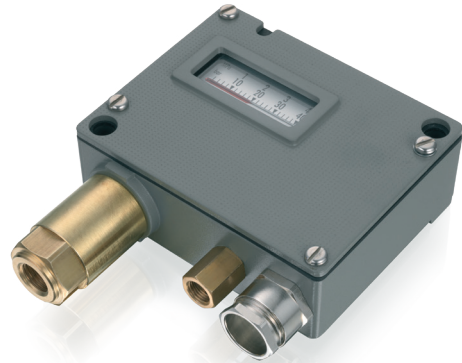


VARI 压力开关

瑞士 Trafag 股份公司是一家业界领先的、制造优质传感器以及用于测量压力和温度监测设备的国际化企业。



应用

- 造船业
- 发动机制造
- 铁路
- 机械制造
- 液压系统

主要特点

- 坚固的铝制外壳
- 防护等级 IP65
- 安装位置任意

12/2023


数据表 H72257t

技术数据

测量原理	波纹管	可重复性	± 1.0 % FS 典型值
测量范围	-0.9 ... 1.5 至 4 ... 40 bar	介质温度	-40°C ... +150°C
输出信号	1浮动转换触点 (SPDT)	环境温度	-25°C ... +70°C
回差	可调整	批准/合格	ABS, BV, CCS, DNV-GL, KRS, LRS, RINA EN60730-1/ EN60730-2-6: 类型 2.B.H
开关点	下降校准		

可能会有变动

订购信息/型号代码

		XXX	XX	XX	XXX	XX	XX			
自定义代码	较大可调整回差, 带显示器和内部调整螺栓	903								
	较大可调整回差, 无显示器, 带内部调整螺栓	907								
	较小可调整回差, 带显示器和内部调整螺栓	940								
	较小可调整回差, 无显示器, 带内部调整螺栓	941								
微动开关	标准耐振性 ^{1) 3)}		11							
	高耐振性 ³⁾		12							
	更高的耐振性  ³⁾		23							
范围	范围 [bar]	过压 [bar]	爆破压力 [bar]	范围 [psi]	过压 [psi]	爆破压力 [psi]				
	-0.9 ... 1.5	10	13	-13.1 ... 21.8	145	188	72			
	0.2 ... 1.6	10	13	2.9 ... 23.2	145	188	73			
	0.2 ... 2.5	10	13	2.9 ... 36.3	145	188	75			
	0 ... 4	12	26	0 ... 58	174	377	76			
	0 ... 6	12	26	0 ... 87	174	377	77			
	1 ... 10	24	36	14.5 ... 145	348	522	78			
	1 ... 16	24	36	14.5 ... 232	348	522	79			
	2 ... 25	40	75	29 ... 362	580	1087	80			
4 ... 40	40	75	58 ... 580	580	1087	81				
传感器	传感器材料	传感器外壳材料	螺纹	范围	传感器材料	传感器外壳材料	螺纹	范围		
	青铜波纹管 (CuSn6)	黄铜 (CuZn39Pb3)	G1/4"内螺纹	72	900	青铜波纹管 (CuSn6)	化学镀镍黄铜	G1/2"外螺纹	72	959
	青铜波纹管 (CuSn6)	黄铜 (CuZn39Pb3)	G1/4"内螺纹	73, 75	901	青铜波纹管 (CuSn6)	化学镀镍黄铜	G1/2"外螺纹	73, 75	952
	青铜波纹管 (CuSn6)	黄铜 (CuZn39Pb3)	G1/4"内螺纹	76, 77	903	青铜波纹管 (CuSn6)	化学镀镍黄铜	G1/2"外螺纹	76, 77	954
	青铜波纹管 (CuSn6)	黄铜 (CuZn39Pb3)	G1/4"内螺纹	78, 79	905	青铜波纹管 (CuSn6)	化学镀镍黄铜	G1/2"外螺纹	78, 79	956
	青铜波纹管 (CuSn6)	黄铜 (CuZn39Pb3)	G1/4"内螺纹	80, 81	907	青铜波纹管 (CuSn6)	化学镀镍黄铜	G1/2"外螺纹	80, 81	958
	不锈钢波纹管 1.4435	黄铜 (CuZn39Pb3)	G1/4"内螺纹	82, 83	940	不锈钢波纹管 1.4435 ²⁾	镀镍黄铜	G1/4"内螺纹	72	800
	青铜波纹管 (CuSn6)	黄铜 (CuZn39Pb3)	G1/2"外螺纹	72	909	不锈钢波纹管 1.4435 ²⁾	镀镍黄铜	G1/4"内螺纹	73, 75	801
	青铜波纹管 (CuSn6)	黄铜 (CuZn39Pb3)	G1/2"外螺纹	73, 75	902	不锈钢波纹管 1.4435 ²⁾	镀镍黄铜	G1/4"内螺纹	76, 77	803
	青铜波纹管 (CuSn6)	黄铜 (CuZn39Pb3)	G1/2"外螺纹	76, 77	904	不锈钢波纹管 1.4435 ²⁾	镀镍黄铜	G1/4"内螺纹	78, 79	805
	青铜波纹管 (CuSn6)	黄铜 (CuZn39Pb3)	G1/2"外螺纹	78, 79	906	不锈钢波纹管 1.4435 ²⁾	镀镍黄铜	G1/4"内螺纹	80, 81	807
	青铜波纹管 (CuSn6)	黄铜 (CuZn39Pb3)	G1/2"外螺纹	80, 81	908	不锈钢波纹管 1.4435 ²⁾	镀镍黄铜	G1/4"内螺纹	82, 83	840
	不锈钢波纹管 1.4435	黄铜 (CuZn39Pb3)	G1/2"外螺纹	82, 83	941	不锈钢波纹管 1.4435 ²⁾	镀镍黄铜	G1/2"外螺纹	72	809
	青铜波纹管 (CuSn6)	化学镀镍黄铜	G1/4"内螺纹	72	950	不锈钢波纹管 1.4435 ²⁾	镀镍黄铜	G1/2"外螺纹	73, 75	802
	青铜波纹管 (CuSn6)	化学镀镍黄铜	G1/4"内螺纹	73, 75	951	不锈钢波纹管 1.4435 ²⁾	镀镍黄铜	G1/2"外螺纹	76, 77	804
	青铜波纹管 (CuSn6)	化学镀镍黄铜	G1/4"内螺纹	76, 77	953	不锈钢波纹管 1.4435 ²⁾	镀镍黄铜	G1/2"外螺纹	78, 79	806
	青铜波纹管 (CuSn6)	化学镀镍黄铜	G1/4"内螺纹	78, 79	955	不锈钢波纹管 1.4435 ²⁾	镀镍黄铜	G1/2"外螺纹	80, 81	808
	青铜波纹管 (CuSn6)	化学镀镍黄铜	G1/4"内螺纹	80, 81	957	不锈钢波纹管 1.4435 ²⁾	镀镍黄铜	G1/2"外螺纹	82, 83	841

PV/PVF 903/907/940/941

	XXX	XX	XX	XXX	XX	XX	
固定装置	直接在传感器或外壳上					00	
	带装配卡箍					31	
配件	铅封(防止擅自操作)						16
	螺纹电缆接头 M20x1.5 (EN 50262)						07
	螺纹电缆接头 M24x1.5 (DIN 89280)						27
	螺纹电缆接头 M18x1.5 (DIN 89280)						40
	压力峰值阻尼元件和缓冲: 见数据页 H72258						

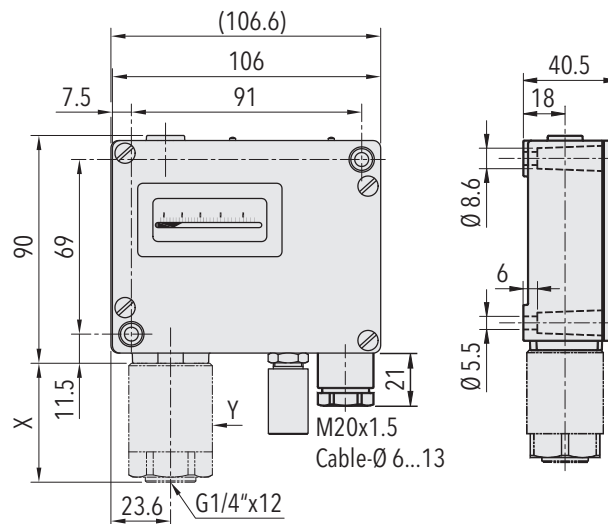
¹⁾ 开关 11 仅带型号 940, 941

²⁾ 接触介质的部件: 1.4435

³⁾ 回差可调

标准产品 (交货期限极短)

产品号	类型代码	压力范围 [bar]	最大过压 [bar]	回差 [bar]	直径 Y [mm]	长度 X [mm]
PV6	903 2377 903	0 ... 6	12	0.4 ... 3.2 (可调整)	33	47
PV16	903 2379 905	1 ... 16	24	1 ... 7.5 (可调整)	27	42.5
PV40	903 2381 907	4 ... 40	40	3 ... 18 (可调整)	27	42.5
PVF1.5	940 2372 900	-0.9 ... 1.5	10	0.06 ... 0.2 (可调整)	45	56.5
PVF2.5	940 2375 901	0.2 ... 2.5	10	0.06 ... 0.2 (可调整)	45	56.5
PVF6	940 2377 903	0 ... 6	12	0.2 ... 0.6 (可调整)	33	47
PVF16	940 2379 905	1 ... 16	24	0.5 ... 1.6 (可调整)	27	42.5



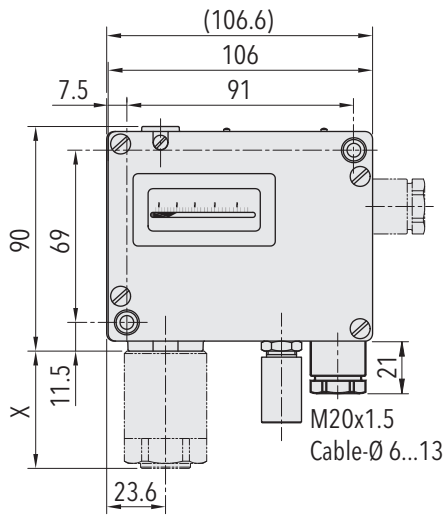
技术规范		
精度	可重复性	± 1.0 % FS 典型值
	典型标尺精度	± 2.0 % FS 典型值
	回差	参见图表
	开关点调整范围 ¹⁾	10 % ... 90 % FS
环境条件	环境温度	-25°C ... +70°C
	介质温度	-40°C ... +150°C
	储存温度	-25°C ... +85°C
	防护等级	IP65
	湿度	最大 95 % 相对值
	振动	5...25 Hz: ±1.6 mm 25...100 Hz: 4 g 范围 72、73、75 5...50 Hz: 20 mm/秒
	打击	50 g / 11 ms
机械数据	传感器	参见订购信息
	外壳	AlSi10Mg/ 环氧树脂镀膜
	密封	NBR
	螺纹电缆接头	镀镍黄铜
	安装扭矩	最大值 25 Nm
	安装位置	随意
	重量	~ 710 g
微动开关	断流容量	参见图表
	绝缘电阻	500 VDC/100 MΩ
	耐压强度	2 kV 对地
	使用寿命 (机械)	微动开关 11:2 千万次载荷循环 微动开关 12/23:30 万次载荷循环
电气接口	电气连接	箍位螺丝
	螺纹电缆接头	M20x1.5 电缆 Ø 6...13 mm
	箍位螺丝	3 x 1.5...4 mm ²

¹⁾ 其它调整范围请咨询

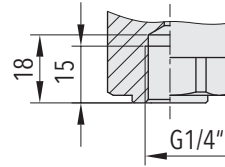
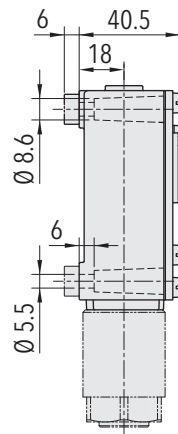
更多信息		
文档	数据页	www.trafag.com/H72257
	操作说明书	www.trafag.com/H71261
	小册子	www.trafag.com/H70910

PV/PVF 903/907/940/941

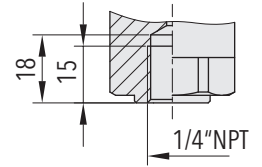
尺寸



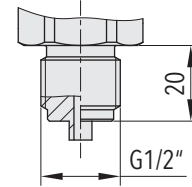
规格 X 和 Y 参见数据页 H72271



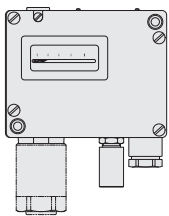
G1/4"内螺纹



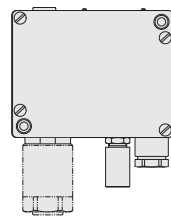
1/4" NPT 内螺纹



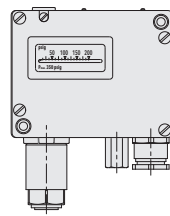
G1/2"外螺纹



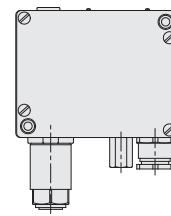
903



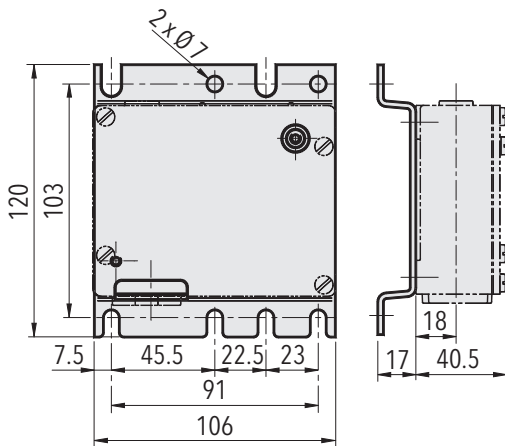
907



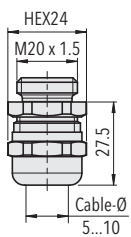
940



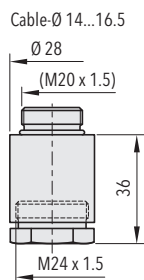
941



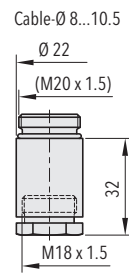
9XX.XX.XX.XXX.31.XX



9XX.XX.XX.XXX.XX.07



9XX.XX.XX.XXX.XX.27



9XX.XX.XX.XXX.XX.40

典型回差 @ 25°C

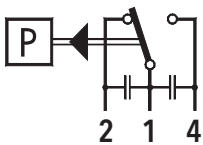
波纹管传感器测量范围	[bar]	-0.9 ... 1.5	0 ... 4	1 ... 10	2 ... 25
		0.2 ... 1.6	0 ... 6	1 ... 16	4 ... 40
		0.2 ... 2.5			
回差调整范围	[bar]	0.1 ... 1.3	0.4 ... 3.2	1 ... 7.5	3 ... 18
微动开关12/23 (类型 903/907)					
回差调整范围	[bar]	0.06 ... 0.2	0.2 ... 0.6	0.5 ... 1.6	1 ... 4
微动开关11/12/23 (类型 940/941)					

开关电气数据

类型	特征	断流容量 欧姆负荷 (电感负荷)	
		AC	DC
11*)	中等回差	125 V, 15 (1.5) A 250 V, 15 (1.25) A 500 V, 10 (0.75) A	250 V, 0.25 (0.03) A 125 V, 0.5 (0.05) A 30 V, 6 (1.5) A 14 V, 15 (1.5) A
12	较大回差, 高耐振性	125 V, 15 (1.5) A 250 V, 15 (1.25) A 500 V, 10 (0.75) A	250 V, 0.3 (0.2) A 125 V, 0.75 (0.4) A 30 V, 15 (1.5) A 14 V, 15 (1.5) A
23	中等回差, 更高的耐振性	125 V, 15 (1.5) A 250 V, 15 (1.25) A 500 V, 10 (0.75) A	250 V, 0.3 (0.2) A 125 V, 0.6 (0.4) A 30 V, 15 (1.5) A 14 V, 15 (1.5) A

*) 开关 11 仅带型号 940、941

电气接口



开关 11/12/23