

NAT 8252

工业压力变送器



产品说明


压力变送器 NAT 8252 具有极为坚固耐用的溅射薄膜传感器单元, 三倍超压安全性(可选 5 倍)。或者购买 NAT 8252 用作带 1 或 2 个开关输出的压力开关。坚固的结构和较宽的温度范围 -40°C 至 +125°C 可确保 NAT 8252 成为能够应对多种高要求应用场合的理想解决方案。

应用

- 机械制造
- 液压系统
- 暖通空调
- 低温技术
- 过程工艺技术
- 水处理

主要特点

- 最小结构
- 完全焊接起来的钢制传感器系统, 不带额外密封
- 极佳的长期稳定性
- 选配: 5 倍耐压性
- 选配: 开关量输出 1或2 PNP

 EMC: 2014/30/EU

 S.I. 2016 No. 1091

 符合 RoHS/Reach 标准

 UL 认证版本

技术数据

测量原理	溅射薄膜
测量范围	0 ... 2.5 至 0 ... 1000 bar 0 ... 30 至 0 ... 10000 psi
输出信号	4 ... 20 mA, 0 ... 5 VDC, 1 ... 5 VDC, 1 ... 6 VDC, 0 ... 10 VDC 和其他, 0.5 ... 4.5 VDC 比率, 开关输出: 1或2 PNP
介质温度	-40°C ... +125°C
环境温度	最大 -10°C ... +125°C (UL 额定环境温度: -20°C ... +80°C) 详见电气连接部分

更多信息

数据表 www.trafag.com/H72303
操作说明 www.trafag.com/H73303
配件 www.trafag.com/H72258
视频 <https://youtu.be/GbFBrCBekvk>

NAT 8252

订购信息/类型代码

				8252			XX	XX	XX	XX	XX	XX
测量范围 ¹⁾	范围 [bar]	过压 [bar]	爆破压力 [bar]	范围 [psi]	过压 [psi]	爆破压力 [psi]						
	0 ... 2.5	7.5	50	75	0 ... 30	90	700	G5				
	0 ... 4	12	60	76	0 ... 50	150	850	G6				
	0 ... 6	18	100	77	0 ... 100	300	1450	G7				
	0 ... 10	30	200	78	0 ... 150	450	2500	G8				
	0 ... 16	48	200	79	0 ... 200	600	2500	GA				
	0 ... 25	75	300	80	0 ... 250	750	2500	G9				
	0 ... 40	120	300	81	0 ... 300	900	4000	HA				
	0 ... 60	180	400	82	0 ... 400	1200	4000	H0				
	0 ... 100	300	500	83	0 ... 500	1500	4000	H1				
	0 ... 160	480	750	85	0 ... 1000	3000	5000	H2				
	0 ... 250	750	1000	74	0 ... 1500	4500	7000	H3				
	0 ... 400	1000	2000	84	0 ... 2000	6000	10000	H5				
	0 ... 600	1500	2500	86	0 ... 3000	9000	14500	G4				
	0 ... 700	1500	2500	87	0 ... 5000	12500	21750	H4				
	0 ... 1000	1500	2500	88	0 ... 7500	18750	29000	H6				
					0 ... 10000	18750	29000	H7				
	0 ... 2.5	12.5	60	55	选配:	最大超压						
	0 ... 4	20	100	56	0 ... 30	150	1450	E5				
	0 ... 6	30	200	57	0 ... 50	180	1450	E6				
	0 ... 10	50	200	58	0 ... 100	450	3500	E7				
	0 ... 16	80	300	59	0 ... 150	700	4250	E8				
	0 ... 25	125	300	60	0 ... 200	700	4250	EA				
	0 ... 40	200	400	61	0 ... 250	1150	5750	E9				
	0 ... 60	300	500	62	0 ... 300	1150	5750	FA				
	0 ... 100	500	750	63	0 ... 400	1800	8500	F0				
	0 ... 160	800	1000	65	0 ... 500	1800	8500	F1				
	0 ... 160	800	1000	65	0 ... 1000	4600	19000	F2				
	选配 5P:	五倍过压										

传感器

相对压力, 精度: 0.5 %

25

	8252	XX	XX	XX	XX	XX	XX
压力接口	G1/4" 外螺纹, 密封: DIN 3869						17
	G1/4" 外螺纹, 與集成阻尼 $\varnothing 0.5$ mm, 密封: DIN 3869 ²⁾						15
	G1/4" 外螺纹 (压力表) EN 837						53
	G1/8" 外螺纹 DIN 3852-E ³⁾						54
	1/4" NPT 外螺纹						30
	1/8" NPT 外螺纹 ⁴⁾						43
	3/8"-24UNF-2A 外螺纹, SAE J1926-2 (Heavy Duty) ⁵⁾						68
	7/16"-20UNF 内螺纹, SAE J512 带阀门常闭触点 ⁶⁾						24
	7/16"-20UNF 内螺纹, SAE J512 无阀门常闭触点 ⁶⁾						44
	7/16"-20UNF 外螺纹, DIN 3866 ⁶⁾						18
	7/16"-20UNF-2A 外螺纹, SAE J1926-2 (Heavy Duty) ⁵⁾						69
	9/16"-18UNF-2A 外螺纹, SAE J1926-2 (Heavy Duty) ⁵⁾						67
	R1/4" 外螺纹, DIN 3858						19
	R1/4" 外螺纹, DIN 2999 ⁷⁾						20
	R1/8" 外螺纹, DIN 3858 ³⁾						16
	M10x1 外螺纹, DIN EN ISO 6149-2 ⁸⁾						32
	M10x1 外螺纹, ISO 9974-2 ⁹⁾						70
	M12x1 外螺纹, DIN EN ISO 6149-2 ⁸⁾¹⁰⁾						64
	M12x1.25 外螺纹, DIN EN ISO 6149-2 ⁸⁾¹⁰⁾						65
	M12x1.5 外螺纹, DIN EN ISO 9974-2						49
M14x1.5 外螺纹 DIN EN ISO 6149-2 ⁸⁾						31	
电气接口	电器公插头, 工业标准, 触点距离 9.4 mm, 材料 PA, EN 175301-803C						01
	电器公插头 M12x1, 4 针, PA 材料, IEC 61076-2-101						32
	电器公插头 M12x1, 5 针, PA 材料, IEC 61076-2-101						35
	插针接头 MIL-C 26482, 6 针, 金属						02
	插针接头 Deutsch DT04-3P, 3 针						D3
	插针接头 Deutsch DT04-4P, 4 针						D4
	三向公头 Delphi MetriPack 1.5 密封连接器, 材质 PA66 ¹⁷⁾						51
	电缆, 材料 PVC, IP67/IP68, 2 x 2 x 0.14 mm ² ¹¹⁾						22
	电缆, 材料 PUR, IP67/IP68, 4 x 0.25 mm ² , 屏蔽 ¹¹⁾						24
	电缆, 材料 EPD Raychem FDR25, IP67, 4 x 0.2 mm ² , 屏蔽 ¹¹⁾						08
	电缆, 材料 Radox Tenuis, IP67/IP68, 4 x 0.5 mm ² , 屏蔽 ¹¹⁾						88
	紧凑设计: 电缆材质 PVC, IP40, 2 x 2 x 0.14 mm ² , 屏蔽, 电缆最大牵引力: 2N ⁷⁾¹²⁾						A1
	JST (或兼容) 板对电缆/导线可断开压接式连接器, BM04B-SRSS-TB, IP20, 4-孔 ⁷⁾						J4

				8252	XX	XX	XX	XX	XX	XX	
输出信号	输出信号	负载电阻	I (供电)	U (供电)							
	4 ... 20 mA	如图所示	(= 输出信号)	24 (9 ... 32) VDC		19					
	0.5 ... 4.5 VDC	≥ 5.0 kΩ to U _s -	≤ 20 mA	24 (9 ... 32) VDC		20					
	0 ... 5 VDC	≥ 5.0 kΩ to U _s -	≤ 20 mA	24 (9 ... 32) VDC		14					
	0.1 ... 4.1 VDC	≥ 5.0 kΩ to U _s -	≤ 20 mA	24 (9 ... 32) VDC		28					
	0.1 ... 5.1 VDC	≥ 5.0 kΩ to U _s -	≤ 20 mA	24 (9 ... 32) VDC		29					
	0.5 ... 5 VDC	≥ 5.0 kΩ to U _s -	≤ 20 mA	24 (9 ... 32) VDC		22					
	1 ... 5 VDC	≥ 5.0 kΩ to U _s -	≤ 20 mA	24 (9 ... 32) VDC		25					
	0.5 ... 5.5 VDC	≥ 5.0 kΩ to U _s -	≤ 20 mA	24 (9 ... 32) VDC		24					
	1 ... 6 VDC	≥ 5.0 kΩ to U _s -	≤ 20 mA	24 (9 ... 32) VDC		16					
	0 ... 10 VDC	≥ 5.0 kΩ to U _s -	≤ 15 mA	24 (15 ... 32) VDC		17					
	1 ... 10 VDC	≥ 5.0 kΩ to U _s -	≤ 15 mA	24 (15 ... 32) VDC		26					
	0.1 ... 10.1 VDC	≥ 5.0 kΩ to U _s -	≤ 15 mA	24 (15 ... 32) VDC		13					
	0.5 ... 4.5 VDC 比率	≥ 5.0 kΩ to U _s -	≤ 10 mA	5 (4.75 ... 5.25) VDC		23					
	2 PNP 晶体管 ¹³⁾		≤ 10 mA	24 (9 ... 32) VDC		P5					
1 PNP 晶体管 ¹⁴⁾		≤ 10 mA	24 (9 ... 32) VDC		T1						
配件	插孔接头 M12x1, 5 针 ¹⁵⁾										33
	工业标准插孔接头 (电气连接 01), EN 175301-803C										34
	压力峰值阻尼元件 ø 1.0 mm										40
	压力峰值阻尼元件 ø 0.4 mm										44
	密封 FKM, -18°C ... +125°C										61
	密封 EPDM, -40°C ... +125°C										63
	密封 NBR, -25°C ... +100°C										83
	电缆长度 0.5 m										EM
	电缆长度 1.0 m										1M
	电缆长度 2.0 m										2M
	按照客户要求参数进行设置 仅输出信号 PS, T1 (参见图表参数)										ZC
	标准参数设置仅输出信号 PS, T1 (参见图表参数)										ZS
	多件包装 ¹⁶⁾										VM
UL 认证版本, 见表: UL 认证型号的可能代码组合										UL	
引脚配置见表: 电气连接											

- 01) 客户定制压力范围
- 02) 用于测量范围 ≥ 2 bar
- 03) 480 bar (6961 psi) 过压时, 最大允许压力范围 160 bar (2320 psi)
- 04) 600 bar (8700 psi) 过压时, 最大允许压力范围 400 bar (5800 psi)
- 05) 根据SAE J1926-2(重型)标准, 测量范围最大为630bar
- 06) 180 bar (2610 psi) 过压时, 最大允许压力范围 60 bar (870 psi)
- 07) 可供询问, 可能需要设置最小订购量
- 08) 750 bar (10878 psi) 过压时, 最大允许压力范围 250 bar (3626 psi)
- 09) 480 bar 过压时, 最大允许压力范围 0 ... 160 bar
- 10) 无密封使用, 密封结构符合DIN EN ISO 6149-2
- 11) 电缆长度参见附件
- 12) 电缆长度仅2米, 带配件2米
- 13) 用于电气接口 32, 22, 24, 08, 88
- 14) 用于电气接口 32, 22, 24, 08, 88, D3
- 15) 用于电气接口 32 和 35
- 16) 订单数量必须是 50 的倍数, 用于电气接口 01, 32, 35, 02, D3, D4, 不适用于压力接口 30用跟电气接口 02, D3, D4
- 17) 不适用于切换输出信号 (代码PS/T1)

压力连接与配件兼容性矩阵

代码	压力连接	阻尼		密封		
		Ø 1.0 mm (代码 40)	Ø 0.4 mm (代码 44)	FKM (代码 61)	EPDM (代码 63)	NBR (代码 83)
17	G1/4" 外螺纹, 密封: DIN 3869	✓	✓	✓	✓	✓
15	G1/4" 外螺纹, 與集成阻尼 Ø 0.5 mm, 密封: DIN 3869			✓	✓	✓
53	G1/4" 外螺纹 (压力表) EN 837					
54	G1/8" 外螺纹 DIN 3852-E	✓	✓	✓	✓	
30	1/4" NPT 外螺纹	✓	✓			
43	1/8" NPT 外螺纹	✓	✓			
68	3/8"-24UNF-2A 外螺纹, SAE J1926-2 (Heavy Duty)	✓	✓	✓	✓	
24	7/16"-20UNF 内螺纹, SAE J512 带阀门常闭触点					
44	7/16"-20UNF 内螺纹, SAE J512 无阀门常闭触点					
18	7/16"-20UNF 外螺纹, DIN 3866					
69	7/16"-20UNF-2A 外螺纹, SAE J1926-2 (Heavy Duty)	✓	✓	✓	✓	
67	9/16"-18UNF-2A 外螺纹, SAE J1926-2 (Heavy Duty)	✓	✓	✓	✓	
19	R1/4" 外螺纹, DIN 3858	✓	✓			
20	R1/4" 外螺纹, DIN 2999	✓	✓			
16	R1/8" 外螺纹, DIN 3858	✓	✓			
32	M10x1 外螺纹, DIN EN ISO 6149-2	✓	✓	✓		
70	M10x1 外螺纹, ISO 9974-2	✓	✓	✓		
64	M12x1 外螺纹, DIN EN ISO 6149-2	✓	✓			
65	M12x1.25 外螺纹, DIN EN ISO 6149-2	✓	✓			
49	M12x1.5 外螺纹, DIN EN ISO 9974-2	✓	✓	✓		
31	M14x1.5 外螺纹 DIN EN ISO 6149-2	✓	✓	✓		

订购信息: UL 认证型号的可能类型代码组合

	與UL結合
测量范围	所有范围数据表上
传感器	数据表上的所有代码
压力接口	数据表上的所有代码
电气接口	数据表上的所有代码
输出信号	数据表上的所有代码
配件	除 GA, GS 和 GU 外的所有代码

信号处理

代码	限制频率 f_c	上升时间 (10 ... 90 % 标称压力)	输出信号			
			4 ... 20 mA	0.5 ... 4.5 VDC 比率	0 ... 6 VDC	0 ... 10 VDC
GA ¹⁾	11 Hz	32 ms	X	X	-	-
标准 规范	350 Hz	1 ms	X	X	X	X

¹⁾ 可供询问

標準配置

产品号	类型代码	压力范围 [bar]	过压 最大 [bar]	电源 [VDC]	精度 @ +25°C 典型值 [%]
NAT2.5A	8252 75 2517 01 0000 0000 19 34 44 61	0 ... 2.5	7.5	9 ... 32	±0.5
NAT4.0A	8252 76 2517 01 0000 0000 19 34 44 61	0 ... 4	12	9 ... 32	±0.5
NAT6.0A	8252 77 2517 01 0000 0000 19 34 44 61	0 ... 6	18	9...32	±0.5
NAT10.0A	8252 78 2517 01 0000 0000 19 34 44 61	0 ... 10	30	9...32	±0.5
NAT16.0A	8252 79 2517 01 0000 0000 19 34 44 61	0 ... 16	48	9 ... 32	±0.5
NAT25.0A	8252 80 2517 01 0000 0000 19 34 44 61	0 ... 25	75	9 ... 32	±0.5
NAT40.0A	8252 81 2517 01 0000 0000 19 34 44 61	0 ... 40	120	9 ... 32	±0.5
NAT60.0A	8252 82 2517 01 0000 0000 19 34 44 61	0 ... 60	180	9 ... 32	±0.5
NAT100.0A	8252 83 2517 01 0000 0000 19 34 44 61	0 ... 100	300	9 ... 32	±0.5
NAT250.0A	8252 74 2517 01 0000 0000 19 34 44 61	0 ... 250	750	9 ... 32	±0.5
NAT400.0A	8252 84 2517 01 0000 0000 19 34 44 61	0 ... 400	1000	9 ... 32	±0.5
NAT600.0A	8252 86 2517 01 0000 0000 19 34 44 61	0 ... 600	1500	9 ... 32	±0.5
NAT2.5V	8252 75 2517 01 0000 0000 17 34 44 61	0 ... 2.5	7.5	15 ... 32	±0.5
NAT4.0V	8252 76 2517 01 0000 0000 17 34 44 61	0 ... 4	12	15 ... 32	±0.5
NAT6.0V	8252 77 2517 01 0000 0000 17 34 44 61	0 ... 6	18	15 ... 32	±0.5
NAT10.0V	8252 78 2517 01 0000 0000 17 34 44 61	0 ... 10	30	15 ... 32	±0.5
NAT16.0V	8252 79 2517 01 0000 0000 17 34 44 61	0 ... 16	48	15 ... 32	±0.5
NAT25.0V	8252 80 2517 01 0000 0000 17 34 44 61	0 ... 25	75	15 ... 32	±0.5
NAT40.0V	8252 81 2517 01 0000 0000 17 34 44 61	0 ... 40	120	15 ... 32	±0.5
NAT 60.0V	8252 82 2517 01 0000 0000 19 34 44 61	0 ... 60	180	9 ... 32	±0.5
NAT100.0V	8252 83 2517 01 0000 0000 17 34 44 61	0 ... 100	300	15 ... 32	±0.5
NAT250.0V	8252 74 2517 01 0000 0000 17 34 44 61	0 ... 250	750	15 ... 32	±0.5
NAT400.0V	8252 84 2517 01 0000 0000 17 34 44 61	0 ... 400	1000	15 ... 32	±0.5
NAT600.0V	8252 86 2517 01 0000 0000 17 34 44 61	0 ... 600	1500	15 ... 32	±0.5
NAT2.5AM	8252 75 2517 32 0000 0000 19 33 44 61	0 ... 2.5	7.5	9 ... 32	±0.5
NAT4.0AM	8252 76 2517 32 0000 0000 19 33 44 61	0 ... 4	12	9 ... 32	±0.5
NAT6.0AM	8252 77 2517 32 0000 0000 19 33 44 61	0 ... 6	18	9 ... 32	±0.5
NAT10.0AM	8252 78 2517 32 0000 0000 19 33 44 61	0 ... 10	30	9 ... 32	±0.5
NAT16.0AM	8252 79 2517 32 0000 0000 19 33 44 61	0 ... 16	48	9 ... 32	±0.5
NAT25.0AM	8252 80 2517 32 0000 0000 19 33 44 61	0 ... 25	75	9 ... 32	±0.5
NAT40.0AM	8252 81 2517 32 0000 0000 19 33 44 61	0 ... 40	120	9 ... 32	±0.5
NAT60.0AM	8252 82 2517 32 0000 0000 19 33 44 61	0 ... 60	180	9 ... 32	±0.5
NAT100.0AM	8252 83 2517 32 0000 0000 19 33 44 61	0 ... 100	300	9 ... 32	±0.5
NAT160.0AM	8252 85 2517 32 0000 0000 19 33 44 61	0 ... 160	480	9 ... 32	±0.5
NAT250.0AM	8252 74 2517 32 0000 0000 19 33 44 61	0 ... 250	750	9 ... 32	±0.5
NAT400.0AM	8252 84 2517 32 0000 0000 19 33 44 61	0 ... 400	1000	9 ... 32	±0.5
NAT600.0AM	8252 86 2517 32 0000 0000 19 33 44 61	0 ... 600	1500	9 ... 32	±0.5
NAT2.5PS	8252 75 2517 32 0000 0000 PS 44 61 ZS	0 ... 2.5	7.5	9 ... 32	±0.5

標準配置

产品号	类型代码	压力范围 [bar]	过压 最大 [bar]	电源 [VDC]	精度 @ +25°C 典型值 [%]
NAT4.0PS	8252 76 2517 32 0000 0000 PS 44 61 ZS	0 ... 4	12	9 ... 32	±0.5
NAT6.0PS	8252 77 2517 32 0000 0000 PS 44 61 ZS	0 ... 6	18	9 ... 32	±0.5
NAT10.0PS	8252 78 2517 32 0000 0000 PS 44 61 ZS	0 ... 10	30	9 ... 32	±0.5
NAT16.0PS	8252 79 2517 32 0000 0000 PS 44 61 ZS	0 ... 16	48	9 ... 32	±0.5
NAT25.0PS	8252 80 2517 32 0000 0000 PS 44 61 ZS	0 ... 25	75	9 ... 32	±0.5
NAT40.0PS	8252 81 2517 32 0000 0000 PS 44 61 ZS	0 ... 40	120	9 ... 32	±0.5
NAT60.0PS	8252 82 2517 32 0000 0000 PS 44 61 ZS	0 ... 60	180	9 ... 32	±0.5
NAT100.0PS	8252 83 2517 32 0000 0000 PS 44 61 ZS	0 ... 100	300	9 ... 32	±0.5
NAT160.0PS	8252 85 2517 32 0000 0000 PS 44 61 ZS	0 ... 160	480	9 ... 32	±0.5
NAT250.0PS	8252 74 2517 32 0000 0000 PS 44 61 ZS	0 ... 250	750	9 ... 32	±0.5
NAT400.0PS	8252 84 2517 32 0000 0000 PS 44 61 ZS	0 ... 400	1000	9 ... 32	±0.5
NAT600.0PS	8252 86 2517 32 0000 0000 PS 44 61 ZS	0 ... 600	1500	9 ... 32	±0.5

开关输出参数

名称	标准设置 (ZS 附件)	数值范围	缩写 名称	客户设置 (ZC 附件)
开关点 SP1 (滞环模式) 上开关点 FH1 (窗口模式)	75 % 测量范围	> RP1, FL1 (2 ... 99 %) 滞后 ≥ 1 % FS	SP1	
复原点 RP1 (常开触点) 下开关点 FL1 (窗口模式)	25 % 测量范围	< SP1, FH1 (1 ... 98 %) 滞后 ≥ 1 % FS	RP1	
开关点 SP2 (滞环模式) 上开关点 FH2 (窗口模式)	75 % 测量范围	> RP2, FL2 (2 ... 99 %) 滞后 ≥ 1 % FS	SP2	
复原点 RP2 (常开触点) 下开关点 FL2 (窗口模式)	25 % 测量范围	< SP2, FH2 (1 ... 98 %) 滞后 ≥ 1 % FS	RP2	
开关滞后时间 SP1 / RP1 (常开触点) 开关滞后时间 FH1 / FL1 (窗口模式)	0	0; 约 2 ^x [ms], x = 3, 4 ... 16	dS1	
开关滞后时间 SP2 / RP2 (常开触点) 开关滞后时间 FH2 / FL2 (窗口模式)	0	0; 约 2 ^x [ms], x = 3, 4 ... 16	dS2	
功能开关输出 1	滞后, 常开触点 (Hno)	滞后 NO (Hno) 滞后 NC (Hnc) 窗口 NO (Fno) 窗口 NC (Fnc)	ou1	
功能开关输出 2	滞后, 常开触点 (Hno)	滞后 NO (Hno) 滞后 NC (Hnc) 窗口 NO (Fno) 窗口 NC (Fnc) 该设备已准备就绪	ou2	

技术规范

电气数据	输出信号 / 供电电压	4 ... 20 mA : 24 (9 ... 32) VDC 0 ... 6 VDC 范围 : 24 (9 ... 32) VDC 0 ... 10.1 VDC 范围 : 24 (15 ... 32) 0.5 ... 4.5 VDC 比率 : 10 ... 90 % $U_{\text{供电}} : 5 \pm 0.25 \text{ VDC}$ 1 或 2 PNP 晶体管 : 24 (9 ... 32) VDC	
	电源电压上升时间	典型值 1 ms, 10 ... 90 % 标称压力	
	接通延迟压力变送器	100 ms	
	接通延迟压力开关	50 ms + 开关滞后时间	
	反向极性保护, 短路强度 @ 25°C, 5 分钟内	4 ... 20 mA : 最大 $U_s = 32 \text{ VDC}$ 0 ... 6 VDC 范围, 0 ... 10.1 VDC 范围 : 最大 $U_s = 28 \text{ VDC}$ 0.5 ... 4.5 VDC 比率 : 最大 $U_s = 14 \text{ VDC}$ 1 或 2 PNP 晶体管 : 最大 $U_s = 32 \text{ VDC}$	
	绝缘电阻	> 10 M Ω , 50 VDC	
	耐压强度	50 VAC, 50 Hz	
	电流限制输出信号	4 ... 20 mA : 24 mA (超载)	
	环境条件	介质温度	-40°C ... +125°C
		环境温度	最大 -10°C ... +125°C (UL 额定 环境温度 : -20°C ... +80°C) 详见电气连接部分
储存温度		-20°C ... +40°C	
防护等级		IP20, IP40, IP65, IP67, IP68 详见电气连接部分	
湿度		最大 95 % 相对值	
振动		15 g RMS (20 ... 2000 Hz) (EN 60068-2-64) 25 g sin (80 ... 2000 Hz), 1 oct./min, (1x @ 25°C) (EN 60068-2-6)	
打击		50 g/11 ms 100 g/6 ms 插针接头 M12x1 (EN 60068-2-27) ²⁾	
EMC电磁兼容性 ¹⁾		辐射	EN/IEC 61000-6-3
	抗干扰性	EN/IEC 61000-6-2	
机械数据	传感器 (接触介质)	1.4542 (AISI 630)	
	压力接口 (接触介质)	1.4542 (AISI 630)	
	外壳	1.4301 (AISI 304)	
	密封	FPM, EPDM, NBR	
	插针接头	参见订购信息	
	重量	~ 50 g	
	安装扭矩	25 Nm	

¹⁾ 电气连接 J4 未经 EMC 测试

²⁾ 用于电气接口 32 和 35

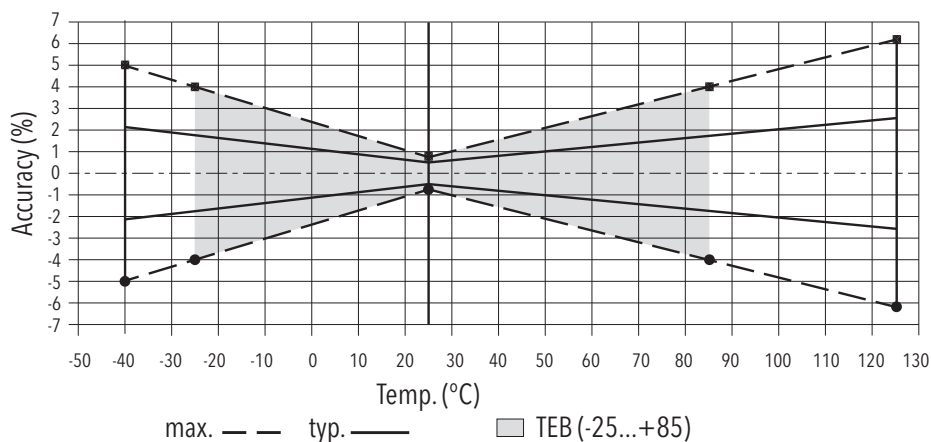
模拟输出

			≥ 0 bar ≤ 1000 bar
精度	总误差带 @ -25 ... +85°C	[% FS 典型值]	± 1.75
	精度 @ +25°C	[% FS 典型值]	± 0.5
	NLH @ +25°C (BSL)	[% FS 典型值]	± 0.2
	TC 零点偏移和量程范围	[% FS/K 典型值]	± 0.03
	1 年长期稳定 @ +25°C	[% FS 典型值]	± 0.1
上升时间	典型值 1 ms / 10 ... 90 % 标称压力		

开关精度

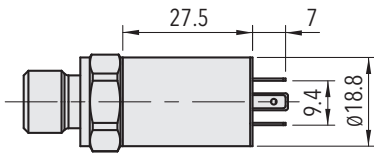
精度	总误差带 @ -25 ... +85°C	[% FS 典型值]	± 1.75
	精度 @ +25°C	[% FS 典型值]	± 0.5
	1 年长期稳定 @ +25°C	[% FS 典型值]	± 0.1
开关点设置范围	1 ... 99 % FS		
开关点距离	≥ 1.0 % FS		
开关点 > 复原点	开关点 > 复原点		
开关电阻	$\leq 3 \Omega$		
输出端功能	滞后, 窗口; 常开触点 (NO), 常闭触点 (NC)		
开关电流	-40°C ... +85°C	(环境和介质温度)	≤ 400 mA, 两个开关输出端
	+85°C ... +125°C	(环境和介质温度)	≤ 200 mA, 两个开关输出端
电流限制	集成		
使用寿命	$>100 \times 10^6$ 循环		
滞后时间	0; 约 2^x [ms], $x = 3, 4 \dots 16$		
开关率	最大 60 Hz (开关滞后时间 = 0)		

测量精度

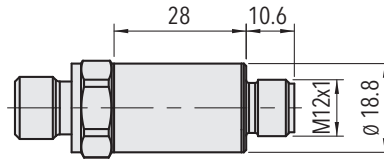


NAT 8252

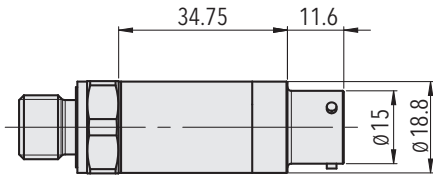
尺寸



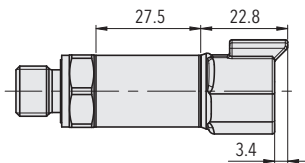
8252.XX.XXXX.01.XX.XX



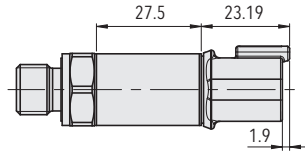
8252.XX.XXXX.32/35.XX.XX



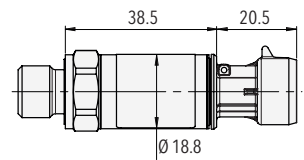
8252.XX.XXXX.02.XX.XX



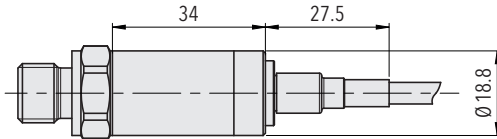
8252.XX.XXXX.D3.XX.XX



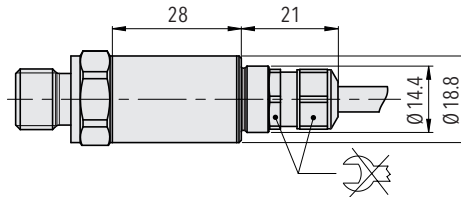
8252.XX.XXXX.D4.XX.XX



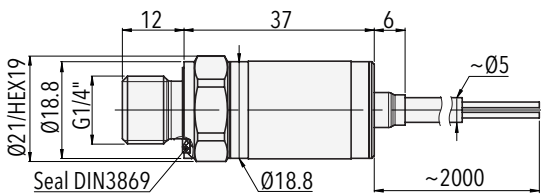
8252.XX.XXXX.51.XX.XX



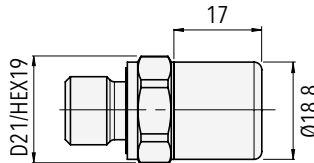
8252.XX.XXXX.08.XX.XX



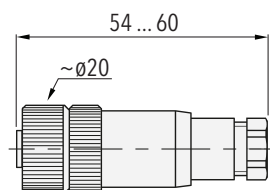
8252.XX.XXXX.22/24/88.XX.XX



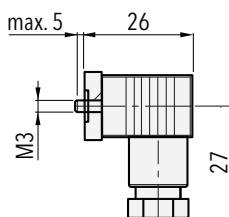
8252.XX.XXXX.A1.XX.XX



8252.XX.XXXX.J4.XX.XX



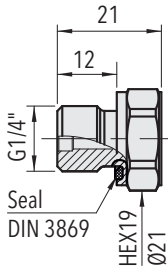
8252.XX.XXXX.XX.XX.33



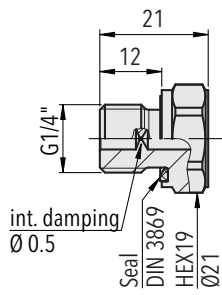
8252.XX.XXXX.XX.XX.34

NAT 8252

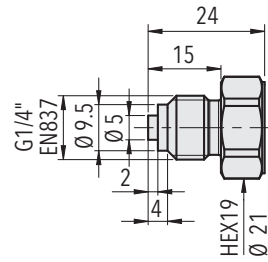
尺寸



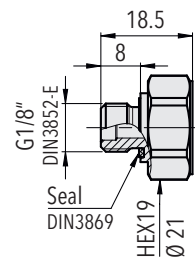
8252.XX.XX17.XX.XX.XX



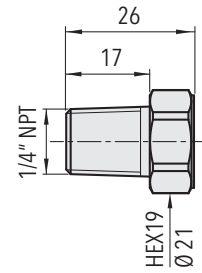
8252.XX.XX15.XX.XX.XX



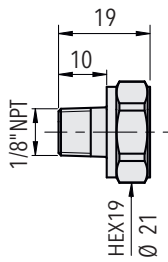
8252.XX.XX53.XX.XX.XX



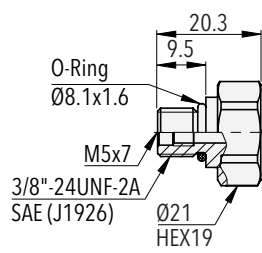
8252.XX.XX54.XX.XX.XX



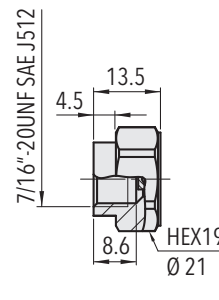
8252.XX.XX30.XX.XX.XX



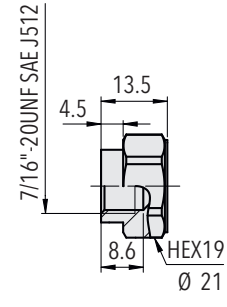
8252.XX.XX43.XX.XX.XX



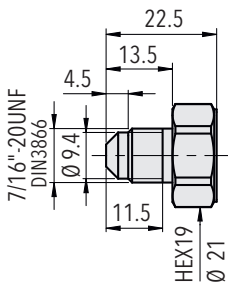
8252.XX.XXXX.68.XX.XX



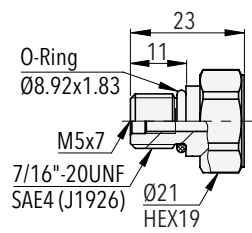
8252.XX.XX24.XX.XX.XX



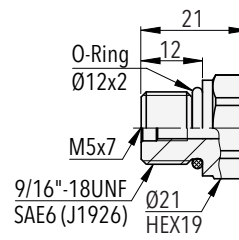
8252.XX.XX44.XX.XX.XX



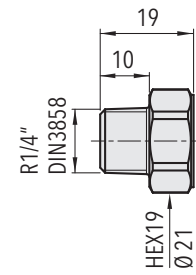
8252.XX.XX18.XX.XX.XX



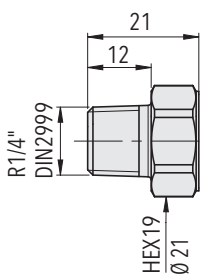
8252.XX.XX69.XX.XX.XX



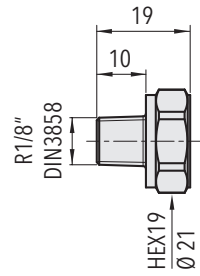
8252.XX.XX67.XX.XX.XX



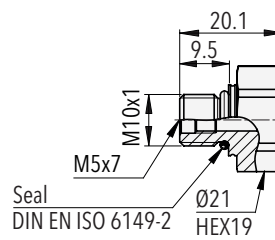
8252.XX.XX19.XX.XX.XX



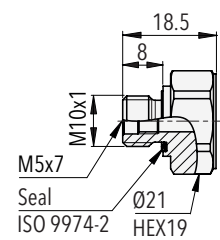
8252.XX.XX20.XX.XX.XX



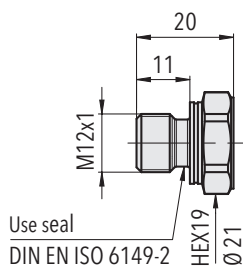
8252.XX.XX16.XX.XX.XX



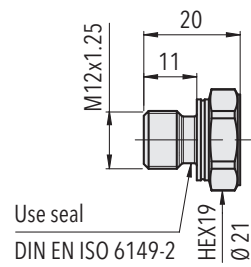
8252.XX.XX32.XX.XX.XX



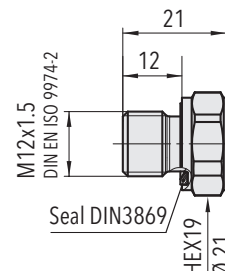
8252.XX.XX70.XX.XX.XX



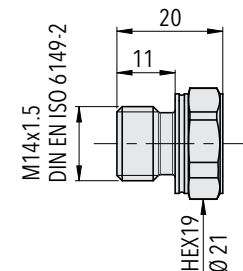
8252.XX.XX64.XX.XX.XX



8252.XX.XX65.XX.XX.XX



8252.XX.XX49.XX.XX.XX



8252.XX.XX31.XX.XX.XX

电气接口

	工业标准触点距离 9.4 mm	M12x1, 4-极	M12x1, 5-极	MIL-C 26482			
电气连接类型代码	01	32	35	02			
IP 防护等级	IP65 ^{1) 2)}	IP67 ^{1) 2)}	IP67 ^{1) 2)}	IP67 ^{1) 2)}			
环境温度	-40°C ... +80°C	-40°C ... +125°C	-40°C ... +125°C	-40°C ... +125°C			
UL 额定 环境温度	-20°C ... +80°C	-20°C ... +80°C	-20°C ... +80°C	-20°C ... +80°C			
针脚分配 类型代码		90	92	E1 E6 F4 F5 G2 G5 G8			
输出信号 8252.xx.xxxx.xx.19		2 1 4 3	1 2 4 4	1 1 1 1 1 1 1 3 2 4 2 3 2/3 4 2 4 4 2 4 4	4 1 5	A B E	
针脚分配 类型代码		91	E3	E9	95 96 E2 F6 F7 G1		F3
输出信号 8252.xx.xxxx.xx.13/14/16/17/20/22/23/24/25/26/28/29		1 2 3 4	2 1 4 3	3 1 2 4	1 1 1 1 1 1 1 1 1 3 4 3 2 4 3 3 2 2 4 3	2 4 3 5	A B C/D E

¹⁾ 仅使用按照规定安装的插孔接头有效
²⁾ 通过插头/电缆排气

i 引脚分配类型代码, 字段为空 ‘:’ 默认引脚输出

电气接口

	DT04-3P, 3-极	DT04-4P, 4-极	3 Way M MetriPack 1.5 密封连接器	电缆	电缆			
电气连接类型代码	D3	D4	51	22	24			
IP 防护等级	IP67, IP68 ^{1) 4)}	IP67, IP68 ^{1) 4)}	IP67 ¹⁾	IP67, IP68 ^{2) 3)}	IP67, IP68 ^{2) 3)}			
环境温度	-40°C ... +125°C	-40°C ... +125°C	-40°C ... +125°C	-30°C ... +80°C	-40°C ... +70°C			
UL 额定 环境温度	-20°C ... +80°C	-20°C ... +80°C	-20°C ... +80°C	-20°C ... +80°C	-20°C ... +70°C			
针脚分配 类型代码		F0 G3		E4				
输出信号 8252.xx.xxxx.xx.19		A B	2 3	2 1 3	1 2 3	白色 棕色 黄色	白色 棕色 黄色	
针脚分配 类型代码		F1	G4	99				
输出信号 8252.xx.xxxx.xx.13/14/16/17/20/22/23/24/25/26/28/29		A C B	2 4 1 3	2 1 3	1 3 2	1 2 3	白色 绿色 棕色 黄色	白色 绿色 棕色 黄色

¹⁾ 仅使用按照规定安装的插孔接头有效

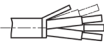
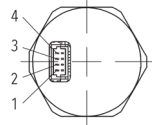
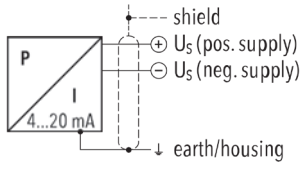
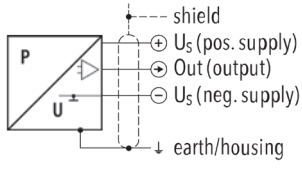
²⁾ 通过插头/电缆排气

³⁾ IP68, 20 bar, 30 min.

⁴⁾ IP68, 100 mbar, 4h

i 引脚分配类型代码, 字段为空 ' : 默认引脚输出

电气接口

	电缆	电缆	电缆	JST SH 系列
				
电气连接类型代码	08	88	A1	J4
IP 防护等级	IP67 ²⁾	IP67, IP68 ^{2) 3)}	IP40	IP20
环境温度	-40°C ... +125°C	-40°C ... +100°C	-30°C ... +80°C	-40°C ... +125°C
UL 额定 环境温度	-20°C ... +80°C	-20°C ... +80°C	-20°C ... +80°C	-20°C ... +80°C
针脚分配 类型代码				
输出信号 8252.xx.xxxx.xx.19 	红色 黑色 绿色	棕色 黑色 黄色/绿色	棕色 白色 黄色	1 2 4
针脚分配 类型代码				
输出信号 8252.xx.xxxx.xx.13/14/16/17/20/22/23/24/25/26/28/29 	红色 白色 黑色 绿色	棕色 蓝色 黑色 黄色/绿色	棕色 绿色 白色 黄色	1 3 2 4

¹⁾ 仅使用按照规定安装的插孔接头有效

²⁾ 通过插头/电缆排气

³⁾ IP68, 20 bar, 30 min.

⁴⁾ IP68, 100 mbar, 4h

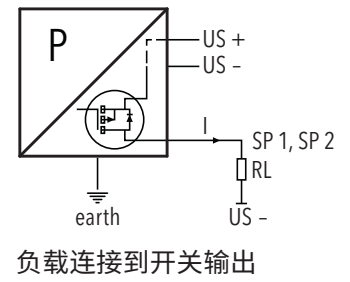
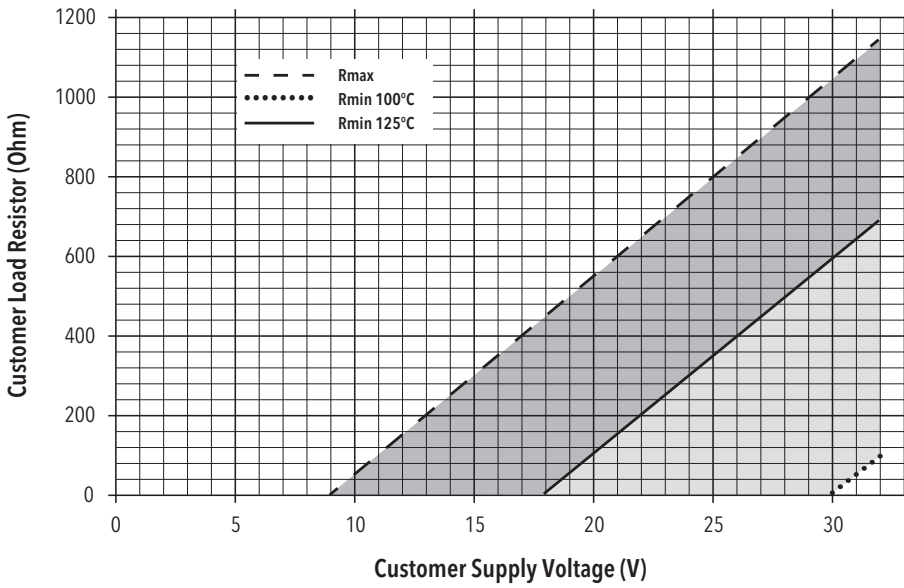
i 引脚分配类型代码, 字段为空 ' : 默认引脚输出

电气接口

	M12x1, 4-极		电缆		电缆	
电气连接类型代码	32		22		24	
IP 防护等级	IP67 ^{1) 2)}		IP67, IP68 ^{2) 3)}			
环境温度	-40°C ... +125°C		-30°C ... +80°C		-40°C ... +70°C	
UL 额定 环境温度	-20°C ... +80°C		-20°C ... +80°C		-20°C ... +70°C	
针脚分配 类型代码	PS	T1	PS	T1	PS	T1
输出信号 8252.xx.xxxx.xx.PS/T1						
	1 4 2 3	1 4 - 3	白色 绿色 黄色 棕色	白色 绿色 - 棕色	白色 绿色 黄色 棕色	白色 绿色 - 棕色
	电缆		电缆		DT04-3P, 3-极	
电气连接类型代码	08		88		D3	
IP 防护等级	IP67 ²⁾				IP67, IP68 ^{1) 4)}	
环境温度	-40°C ... +125°C		-40°C ... +100°C		-40°C ... +125°C	
UL 额定 环境温度	-20°C ... +80°C		-20°C ... +80°C		-20°C ... +80°C	
针脚分配 类型代码	PS	T1	PS	T1	T1	
输出信号 8252.xx.xxxx.xx.PS/T1						
	红色 白色 绿色 黑色	红色 白色 - 黑色	棕色 蓝色 黄色/绿色 黑色	棕色 蓝色 - 黑色	A C - B	

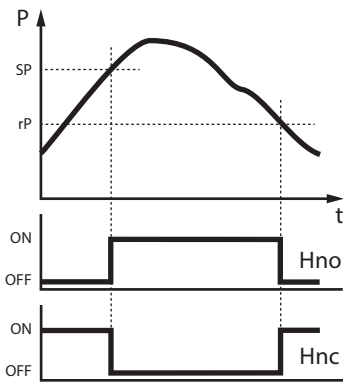
¹⁾ 仅使用按照规定安装的插孔接头有效
²⁾ 通过插头/电缆排气
³⁾ IP68, 20 bar, 30 min.
⁴⁾ IP68, 100 mbar, 4h

4...20mA: min./max resistor vs. supply voltage @ Pmax = 100%

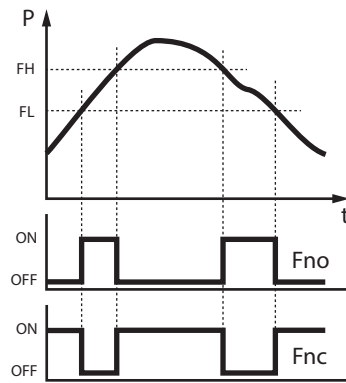


功能开关输出

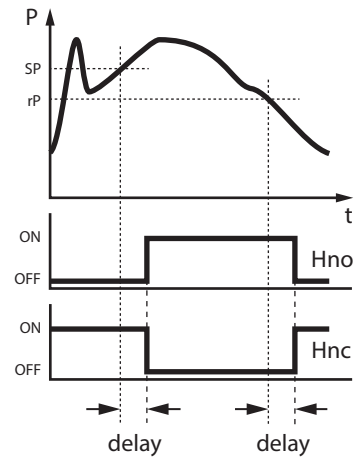
磁滞



窗口



滞后



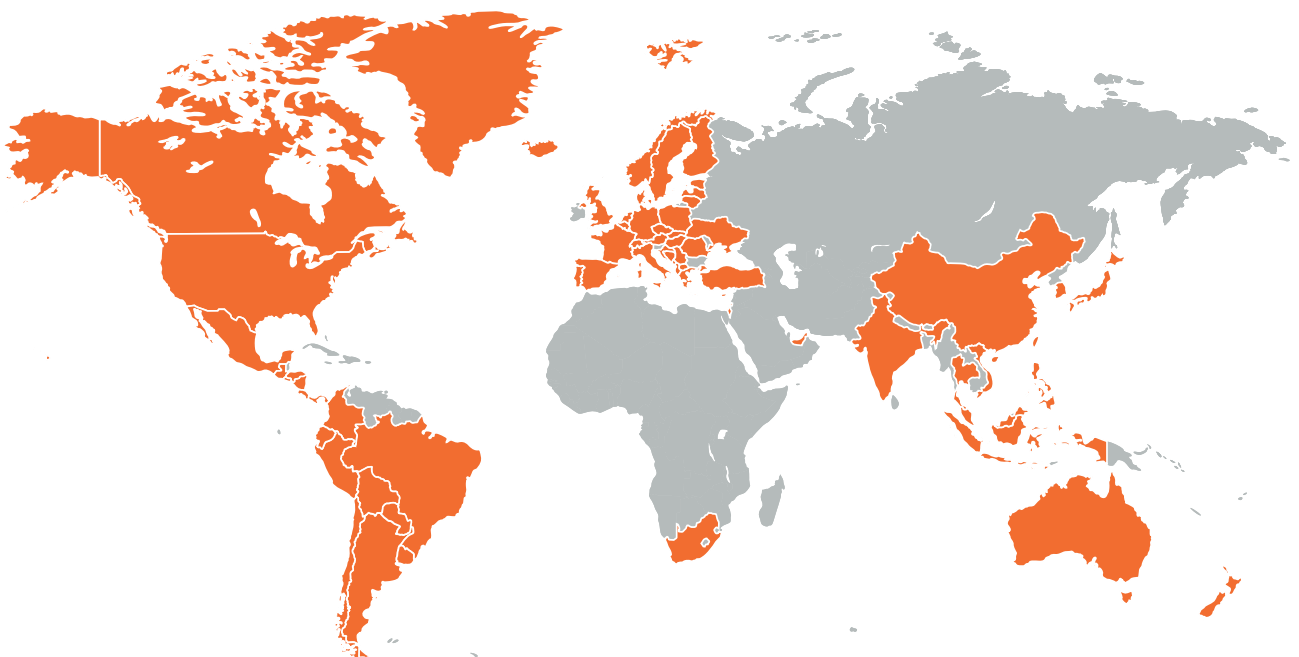
可靠质量

全球领先, 世界信任, 总部设在瑞士

Trafag 开发、生产和销售用于监测压力、温度和气体密度的坚固、可靠和精确的仪器。

压力和温度测量仪器组合广泛, 适用于从试验台到恶劣环境的各种应用。瑞士和德国的研发部门负责开发从传感器到特定应用微芯片的所有重要部件, 然后在瑞士、德国、捷克共和国和印度的生产基地进行生产。严格的质量管理符合 ISO 9001 和 ISO 14001 标准, 确保 Trafag 产品符合规定的质量和可持续发展标准。

Trafag 总部位于瑞士, 成立于 1942 年, 在全球 40 多个国家拥有广泛的销售和服务网络。



总部 瑞士

Trafag AG
Industriestrasse 11
8608 Bubikon (Switzerland)
+41 44 922 32 32
trafag@trafag.com
www.trafag.com

到代表们的坐标可以在 www.trafag.com/trafag-worldwide



压力变送器



电子压力开关



机械压力开关



压力表



温度控制器



温度变送器



气体密度