

Transmisor de presión industrial



Descripción del producto

El transmisor de presión NAT 8252 dispone de una celda de sensor con película delgada sobre acero extremadamente estable a largo plazo con protección contra sobrepresión triplicada (también disponible quintuplicada). Opcionalmente, el NAT 8252 también está disponible como presostato con 1 o 2 salidas de conmutación. El robusto diseño y el amplio rango de temperaturas de entre -40°C y +125°C hacen del NAT 8252 la solución ideal para numerosas aplicaciones con un alto nivel de exigencia.

Aplicaciones

- Construcción de maquinaria
- Oleohidráulica
- HVAC
- Equipos de refrigeración
- Tecnología de procesos
- Tratamiento de agua

Ventajas

- Diseño muy compacto
- Sistema de sensores de acero totalmente soldado sin juntas adicionales
- Excelente estabilidad duradera
- Opcional: quintuple resistencia a la sobrepresión
- Opcional: Salida de conmutación 1 o 2 PNP

 EMC: 2014/30/EU

 S.I. 2016 No. 1091

 Conforme a RoHS/Reach

 Versión con certificación UL

Datos técnicos

Principio de medición	Capa fina de acero
Rango de medición	0 ... 2.5 a 0 ... 1000 bar 0 ... 30 a 0 ... 10000 psi
Señal de salida	4 ... 20 mA, 0 ... 5 VDC, 1 ... 5 VDC, 1 ... 6 VDC, 0 ... 10 VDC y otros, 0.5 ... 4.5 VDC radiométrico, Salida de conmutación: 1 o 2 PNP
Temperatura del medio	-40°C ... +125°C
Temperatura ambiente	máx. -40°C ... +125°C (UL-homologué temperatura del ambiente: -20°C ... +80°C) Para más detalles, consulte la sección: Conexión eléctrica

Información ampliada

Hoja de datos	www.trafag.com/H72303
Manual de instrucciones	www.trafag.com/H73303
Accesorios	www.trafag.com/H72258
Vídeo	https://youtu.be/vEh3mntVq0Q

Información de pedido/Código de tipo

				8252			XX	XX	XX	XX	XX	XX
Rango de medición ¹⁾	Rango de presión [bar]	Sobrepresión [bar]	Presión de rotura [bar]	Rango de presión [psi]	Sobrepresión [psi]	Presión de rotura [psi]						
	0 ... 2.5	7.5	50	75	0 ... 30	90	700	G5				
	0 ... 4	12	60	76	0 ... 50	150	850	G6				
	0 ... 6	18	100	77	0 ... 100	300	1450	G7				
	0 ... 10	30	200	78	0 ... 150	450	2500	G8				
	0 ... 16	48	200	79	0 ... 200	600	2500	GA				
	0 ... 25	75	300	80	0 ... 250	750	2500	G9				
	0 ... 40	120	300	81	0 ... 300	900	4000	HA				
	0 ... 60	180	400	82	0 ... 400	1200	4000	H0				
	0 ... 100	300	500	83	0 ... 500	1500	4000	H1				
	0 ... 160	480	750	85	0 ... 1000	3000	5000	H2				
	0 ... 250	750	1000	74	0 ... 1500	4500	7000	H3				
	0 ... 400	1000	2000	84	0 ... 2000	6000	10000	H5				
	0 ... 600	1500	2500	86	0 ... 3000	9000	14500	G4				
	0 ... 700	1500	2500	87	0 ... 5000	12500	21750	H4				
	0 ... 1000	1500	2500	88	0 ... 7500	18750	29000	H6				
					0 ... 10000	18750	29000	H7				
	0 ... 2.5	12.5	60	55	Opción:	Sobrepresión máxima						
	0 ... 4	20	100	56	0 ... 30	150	1450	E5				
	0 ... 6	30	200	57	0 ... 50	180	1450	E6				
	0 ... 10	50	200	58	0 ... 100	450	3500	E7				
	0 ... 16	80	300	59	0 ... 150	700	4250	E8				
	0 ... 25	125	300	60	0 ... 200	700	4250	EA				
	0 ... 40	200	400	61	0 ... 250	1150	5750	E9				
	0 ... 60	300	500	62	0 ... 300	1150	5750	FA				
	0 ... 100	500	750	63	0 ... 400	1800	8500	F0				
	0 ... 160	800	1000	65	0 ... 500	1800	8500	F1				
	0 ... 160	800	1000	65	0 ... 1000	4600	19000	F2				
	Opción 5P:	Cinco veces la sobrepresión										

Sensor Pressão relativa, precisão: 0.5 % 25

	8252	XX	XX	XX	XX	XX	XX
Conexión de presión	G1/4" macho, Junta: DIN 3869						17
	G1/4" macho, con amortiguación integrada Ø 0.5 mm, Junta: DIN 3869 ²⁾						15
	G1/4" macho (Manómetro) EN 837						53
	G1/8" macho DIN 3852-E ³⁾						54
	1/4" NPT macho						30
	1/8" NPT macho ⁴⁾						43
	3/8"-24UNF-2A macho, SAE J1926-2 (Heavy Duty) ⁵⁾						68
	7/16"-20UNF hembra, SAE J512 con abridor de válvula ⁶⁾						24
	7/16"-20UNF hembra, SAE J512 sin abridor de válvula ⁶⁾						44
	7/16"-20UNF macho, DIN3866 ⁶⁾						18
	7/16"-20UNF-2A macho, SAE J1926-2 (Heavy Duty) ⁵⁾						69
	9/16"-18UNF-2A macho, SAE J1926-2 (Heavy Duty) ⁵⁾						67
	R1/4" macho, DIN 3858						19
	R1/4" macho, DIN 2999 ⁷⁾						20
	R1/8" macho, DIN 3858 ³⁾						16
	M10x1 macho, DIN EN ISO 6149-2 ⁸⁾						32
	M10x1 macho, ISO 9974-2 ⁹⁾						70
	M12x1 macho, DIN EN ISO 6149-2 ^{8) 10)}						64
	M12x1.25 macho, DIN EN ISO 6149-2 ^{8) 10)}						65
	M12x1.5 macho, DIN EN ISO 9974-2						49
M14x1.5 macho DIN EN ISO 6149-2 ⁸⁾						31	
Conexión eléctrica	Conector eléctrico macho, estándar industrial, distancia de contacto 9.4 mm, Material PA, EN 175301-803C						01
	Conector eléctrico macho M12x1, 4 polos, Material PA, IEC 61076-2-101						32
	Conector eléctrico macho M12x1, 5 polos, Material PA, IEC 61076-2-101						35
	Conector eléctrico macho MIL-C 26482, de 6 polos, Metálico						02
	Conector eléctrico macho Deutsch DT04-3P, 3 polos						D3
	Conector eléctrico macho Deutsch DT04-4P, 4 polos						D4
	3 Way M Delphi MetriPack 1.5 conector sellado, Material PA66 ¹⁷⁾						51
	Cable material PVC, IP67/IP68, 2 x 2 x 0.14 mm ^{2 11)}						22
	Cable material PUR, IP67/IP68, 4 x 0.25 mm ² , apantallado ¹¹⁾						24
	Cable material EPD Raychem FDR25, IP67, 4 x 0.2 mm ² , apantallado ¹¹⁾						08
	Cable material Radox Tenuis, IP67/IP68, 4 x 0.5 mm ² , apantallado ¹¹⁾						88
	Diseño compacto: Cable material PVC, IP40, 2 x 2 x 0,14 mm ² , apantallado, tracción máx. sobre cable: 2 N ^{7) 12)}						A1
	Conector tipo crimpado desconectable de placa a cable/hilo JST (o compatible), BM04B-SRSS-TB, IP20, 4-polos ⁷⁾						J4

				8252	XX	XX	XX	XX	XX	XX
Señal de salida	Señal de salida	Resistencia de carga	I (alimentación)	U (alimentación)						
	4 ... 20 mA	Ver gráfico	(= señal de salida)	24 (9 ... 32) VDC		19				
	0.5 ... 4.5 VDC	$\geq 5.0 \text{ k}\Omega$ to U_s -	$\leq 20 \text{ mA}$	24 (9 ... 32) VDC		20				
	0 ... 5 VDC	$\geq 5.0 \text{ k}\Omega$ to U_s -	$\leq 20 \text{ mA}$	24 (9 ... 32) VDC		14				
	0.1 ... 4.1 VDC	$\geq 5.0 \text{ k}\Omega$ to U_s -	$\leq 20 \text{ mA}$	24 (9 ... 32) VDC		28				
	0.1 ... 5.1 VDC	$\geq 5.0 \text{ k}\Omega$ to U_s -	$\leq 20 \text{ mA}$	24 (9 ... 32) VDC		29				
	0.5 ... 5 VDC	$\geq 5.0 \text{ k}\Omega$ to U_s -	$\leq 20 \text{ mA}$	24 (9 ... 32) VDC		22				
	1 ... 5 VDC	$\geq 5.0 \text{ k}\Omega$ to U_s -	$\leq 20 \text{ mA}$	24 (9 ... 32) VDC		25				
	0.5 ... 5.5 VDC	$\geq 5.0 \text{ k}\Omega$ to U_s -	$\leq 20 \text{ mA}$	24 (9 ... 32) VDC		24				
	1 ... 6 VDC	$\geq 5.0 \text{ k}\Omega$ to U_s -	$\leq 20 \text{ mA}$	24 (9 ... 32) VDC		16				
	0 ... 10 VDC	$\geq 5.0 \text{ k}\Omega$ to U_s -	$\leq 15 \text{ mA}$	24 (15 ... 32) VDC		17				
	1 ... 10 VDC	$\geq 5.0 \text{ k}\Omega$ to U_s -	$\leq 15 \text{ mA}$	24 (15 ... 32) VDC		26				
	0.1 ... 10.1 VDC	$\geq 5.0 \text{ k}\Omega$ to U_s -	$\leq 15 \text{ mA}$	24 (15 ... 32) VDC		13				
	0.5 ... 4.5 VDC radiom.	$\geq 5.0 \text{ k}\Omega$ to U_s -	$\leq 10 \text{ mA}$	5 (4.75 ... 5.25) VDC		23				
	2 PNP transistores ¹³⁾		$\leq 10 \text{ mA}$	24 (9 ... 32) VDC		PS				
	1 PNP transistor ¹⁴⁾		$\leq 10 \text{ mA}$	24 (9 ... 32) VDC		T1				
Accesorios										
	Conector hembra M12x1, de 5 polos ¹⁵⁾									33
	Conector hembra estándar industrial (para conexión eléctrica 01), EN 175301-803C									34
	Amortiguación de picos de presión \varnothing 1.0 mm									40
	Amortiguación de picos de presión \varnothing 0.4 mm									44
	Junta FKM, -18°C ... +125°C									61
	Junta EPDM, -40°C ... +125°C									63
	Junta NBR, -25°C ... +100°C									83
	Longitud de cable 0.5 m									EM
	Longitud de cable 1.0 m									1M
	Longitud de cable 2.0 m									2M
	Parametrización según las indicaciones del cliente para señal de salida PS, T1 (ver tabla: Parámetros)									ZC
	Parametrización estándar para señal de salida PS, T1 (ver tabla: Parámetros)									ZS
	Envases múltiples ¹⁶⁾									VM
	Certificación UL, ver tabla: Posibles combinaciones para las variantes UL									UL
	Configuración de pines, ver tabla: Conexión eléctrica									

⁰¹⁾ Rangos de presión especiales, según especificaciones del cliente, bajo pedido

⁰²⁾ Para rangos de medición ≥ 2 bar

⁰³⁾ máx. rango de presión permitido 160 bar (2320 psi) a 480 bar (6961 psi) de sobrepresión

⁰⁴⁾ máx. rango de presión permitido 400 bar (5800 psi) a 600 bar (8700 psi) de sobrepresión

⁰⁵⁾ Rango de medición máx. 630 bar según SAE J1926-2 (Heavy Duty)

⁰⁶⁾ máx. rango de presión permitido 60 bar (870 psi) a 180 bar (2610 psi) de sobrepresión

⁰⁷⁾ Bajo pedido; necesario un volumen mínimo de pedido

⁰⁸⁾ máx. rango de presión permitido 250 bar (3626 psi) a 750 bar (10878 psi) de sobrepresión

⁰⁹⁾ máx. rango de presión 0 ... 160 bar, sobrepresión 480 bar

¹⁰⁾ Sin junta, utilice geometría de junta según DIN EN ISO 6149-2

¹¹⁾ Longitud de cable, ver Accesorios

¹²⁾ Longitud del cable sólo 2m, con accesorio 2M

¹³⁾ Sólo con conexiones eléctricas 32, 22, 24, 08, 88

¹⁴⁾ Sólo con conexiones eléctricas 32, 22, 24, 08, 88, D3

¹⁵⁾ Para conexiones eléctricas 32 y 35

¹⁶⁾ La cantidad del pedido debe ser un múltiplo de 50, sólo para conexiones eléctricas 01, 32, 35, 02, D3, D4,

no válido para conexión de presión 30 con conexiones eléctricas 02, D3, D4

¹⁷⁾ No disponible con señales de salida conmutables (códigos PS / T1)

Matriz de compatibilidad conexión a proceso y accesorios

Código	Conexión de presión	Amortiguación		Junta		
		Ø 1.0 mm (Código 40)	Ø 0.4 mm (Código 44)	FKM (Código 61)	EPDM (Código 63)	NBR (Código 83)
17	G1/4" macho, Junta: DIN 3869	✓	✓	✓	✓	✓
15	G1/4" macho, con amortiguación integrada Ø 0.5 mm, Junta: DIN 3869)			✓	✓	✓
53	G1/4" macho (Manómetro) EN 837					
54	G1/8" macho DIN 3852-E	✓	✓	✓	✓	
30	1/4" NPT macho	✓	✓			
43	1/8" NPT macho	✓	✓			
68	3/8"-24UNF-2A macho, SAE J1926-2 (Heavy Duty)	✓	✓	✓	✓	
24	7/16"-20UNF hembra, SAE J512 con abridor de válvula					
44	7/16"-20UNF hembra, SAE J512 sin abridor de válvula					
18	7/16"-20UNF macho, DIN 3866					
69	7/16"-20UNF-2A macho, SAE J1926-2 (Heavy Duty)	✓	✓	✓	✓	
67	9/16"-18UNF-2A macho, SAE J1926-2 (Heavy Duty)	✓	✓	✓	✓	
19	R1/4" macho, DIN 3858	✓	✓			
20	R1/4" macho, DIN 2999	✓	✓			
16	R1/8" macho, DIN 3858	✓	✓			
32	M10x1 macho, DIN EN ISO 6149-2	✓	✓	✓		
70	M10x1 macho, ISO 9974-2	✓	✓	✓		
64	M12x1 macho, DIN EN ISO 6149-2	✓	✓			
65	M12x1.25 macho, DIN EN ISO 6149-2	✓	✓			
49	M12x1.5 macho, DIN EN ISO 9974-2	✓	✓	✓		
31	M14x1.5 macho DIN EN ISO 6149-2	✓	✓	✓		

Información de pedido: Posibles combinaciones de códigos para las versiones con homologación UL

	Combinado con UL
Rango de medición	Todas las gamas de la ficha técnica
Sensor	Todos los códigos de la ficha técnica
Conexión de presión	Todos los códigos de la ficha técnica
Conexión eléctrica	Todos los códigos de la ficha técnica
Señal de salida	Todos los códigos de la ficha técnica
Accesorios	Todos los códigos excepto GA, GS y GU

Procesamiento de señales

Código	Frecuencia de corte f_c	Tiempo de subida (10 ... 90 % presión nominal)	Señal de salida			
			4 ... 20 mA	0.5 ... 4.5 VDC radiométrica	0 ... 6 VDC	0 ... 10 VDC
GA ¹⁾	11 Hz	32 ms	x	x	-	-
Estándar especificación	350 Hz	1 ms	x	x	x	x

¹⁾ Bajo pedido

Configuraciones estándar

N.º producto	Código de tipo	Rango de presión [bar]	Sobrepresión máx. [bar]	Alimentación [VDC]	Precisión @ 25°C típ. [%]
NAT2.5A	8252 75 2517 01 0000 0000 19 34 44 61	0 ... 2.5	7.5	9 ... 32	±0.5
NAT4.0A	8252 76 2517 01 0000 0000 19 34 44 61	0 ... 4	12	9 ... 32	±0.5
NAT6.0A	8252 77 2517 01 0000 0000 19 34 44 61	0 ... 6	18	9...32	±0.5
NAT10.0A	8252 78 2517 01 0000 0000 19 34 44 61	0 ... 10	30	9...32	±0.5
NAT16.0A	8252 79 2517 01 0000 0000 19 34 44 61	0 ... 16	48	9 ... 32	±0.5
NAT25.0A	8252 80 2517 01 0000 0000 19 34 44 61	0 ... 25	75	9 ... 32	±0.5
NAT40.0A	8252 81 2517 01 0000 0000 19 34 44 61	0 ... 40	120	9 ... 32	±0.5
NAT60.0A	8252 82 2517 01 0000 0000 19 34 44 61	0 ... 60	180	9 ... 32	±0.5
NAT100.0A	8252 83 2517 01 0000 0000 19 34 44 61	0 ... 100	300	9 ... 32	±0.5
NAT250.0A	8252 74 2517 01 0000 0000 19 34 44 61	0 ... 250	750	9 ... 32	±0.5
NAT400.0A	8252 84 2517 01 0000 0000 19 34 44 61	0 ... 400	1000	9 ... 32	±0.5
NAT600.0A	8252 86 2517 01 0000 0000 19 34 44 61	0 ... 600	1500	9 ... 32	±0.5
NAT2.5V	8252 75 2517 01 0000 0000 17 34 44 61	0 ... 2.5	7.5	15 ... 32	±0.5
NAT4.0V	8252 76 2517 01 0000 0000 17 34 44 61	0 ... 4	12	15 ... 32	±0.5
NAT6.0V	8252 77 2517 01 0000 0000 17 34 44 61	0 ... 6	18	15 ... 32	±0.5
NAT10.0V	8252 78 2517 01 0000 0000 17 34 44 61	0 ... 10	30	15 ... 32	±0.5
NAT16.0V	8252 79 2517 01 0000 0000 17 34 44 61	0 ... 16	48	15 ... 32	±0.5
NAT25.0V	8252 80 2517 01 0000 0000 17 34 44 61	0 ... 25	75	15 ... 32	±0.5
NAT40.0V	8252 81 2517 01 0000 0000 17 34 44 61	0 ... 40	120	15 ... 32	±0.5
NAT 60.0V	8252 82 2517 01 0000 0000 19 34 44 61	0 ... 60	180	9 ... 32	±0.5
NAT100.0V	8252 83 2517 01 0000 0000 17 34 44 61	0 ... 100	300	15 ... 32	±0.5
NAT250.0V	8252 74 2517 01 0000 0000 17 34 44 61	0 ... 250	750	15 ... 32	±0.5
NAT400.0V	8252 84 2517 01 0000 0000 17 34 44 61	0 ... 400	1000	15 ... 32	±0.5
NAT600.0V	8252 86 2517 01 0000 0000 17 34 44 61	0 ... 600	1500	15 ... 32	±0.5
NAT2.5AM	8252 75 2517 32 0000 0000 19 33 44 61	0 ... 2.5	7.5	9 ... 32	±0.5
NAT4.0AM	8252 76 2517 32 0000 0000 19 33 44 61	0 ... 4	12	9 ... 32	±0.5
NAT6.0AM	8252 77 2517 32 0000 0000 19 33 44 61	0 ... 6	18	9 ... 32	±0.5
NAT10.0AM	8252 78 2517 32 0000 0000 19 33 44 61	0 ... 10	30	9 ... 32	±0.5
NAT16.0AM	8252 79 2517 32 0000 0000 19 33 44 61	0 ... 16	48	9 ... 32	±0.5
NAT25.0AM	8252 80 2517 32 0000 0000 19 33 44 61	0 ... 25	75	9 ... 32	±0.5
NAT40.0AM	8252 81 2517 32 0000 0000 19 33 44 61	0 ... 40	120	9 ... 32	±0.5
NAT60.0AM	8252 82 2517 32 0000 0000 19 33 44 61	0 ... 60	180	9 ... 32	±0.5
NAT100.0AM	8252 83 2517 32 0000 0000 19 33 44 61	0 ... 100	300	9 ... 32	±0.5
NAT160.0AM	8252 85 2517 32 0000 0000 19 33 44 61	0 ... 160	480	9 ... 32	±0.5
NAT250.0AM	8252 74 2517 32 0000 0000 19 33 44 61	0 ... 250	750	9 ... 32	±0.5
NAT400.0AM	8252 84 2517 32 0000 0000 19 33 44 61	0 ... 400	1000	9 ... 32	±0.5
NAT600.0AM	8252 86 2517 32 0000 0000 19 33 44 61	0 ... 600	1500	9 ... 32	±0.5

Configuraciones estándar

N.º producto	Código de tipo	Rango de presión [bar]	Sobrepresión máx. [bar]	Alimentación [VDC]	Precisión @ 25°C típ. [%]
NAT2.5PS	8252 75 2517 32 0000 0000 PS 44 61 ZS	0 ... 2.5	7.5	9 ... 32	±0.5
NAT4.0PS	8252 76 2517 32 0000 0000 PS 44 61 ZS	0 ... 4	12	9 ... 32	±0.5
NAT6.0PS	8252 77 2517 32 0000 0000 PS 44 61 ZS	0 ... 6	18	9 ... 32	±0.5
NAT10.0PS	8252 78 2517 32 0000 0000 PS 44 61 ZS	0 ... 10	30	9 ... 32	±0.5
NAT16.0PS	8252 79 2517 32 0000 0000 PS 44 61 ZS	0 ... 16	48	9 ... 32	±0.5
NAT25.0PS	8252 80 2517 32 0000 0000 PS 44 61 ZS	0 ... 25	75	9 ... 32	±0.5
NAT40.0PS	8252 81 2517 32 0000 0000 PS 44 61 ZS	0 ... 40	120	9 ... 32	±0.5
NAT60.0PS	8252 82 2517 32 0000 0000 PS 44 61 ZS	0 ... 60	180	9 ... 32	±0.5
NAT100.0PS	8252 83 2517 32 0000 0000 PS 44 61 ZS	0 ... 100	300	9 ... 32	±0.5
NAT160.0PS	8252 85 2517 32 0000 0000 PS 44 61 ZS	0 ... 160	480	9 ... 32	±0.5
NAT250.0PS	8252 74 2517 32 0000 0000 PS 44 61 ZS	0 ... 250	750	9 ... 32	±0.5
NAT400.0PS	8252 84 2517 32 0000 0000 PS 44 61 ZS	0 ... 400	1000	9 ... 32	±0.5
NAT600.0PS	8252 86 2517 32 0000 0000 PS 44 61 ZS	0 ... 600	1500	9 ... 32	±0.5

Parámetros de la salida de conmutación

Nombre	Ajuste estándar (accesorio ZS)	Rango de valores	Denominación breve	Ajustes del cliente (accesorio ZC)
Punto de conmutación SP1 (modo histéresis) Punto de conmutación superior FH1 (modo ventana)	75 % Rango de medición	> RP1, FL1 (2 ... 99 %) Histéresis \geq 1 % FS	SP1	
Punto de reset RP1 (modo histéresis) Punto de conmutación inferior FL1 (modo ventana)	25 % Rango de medición	< SP1, FH1 (1 ... 98 %) Histéresis \geq 1 % FS	RP1	
Punto de conmutación SP2 (modo histéresis) Punto de conmutación superior FH2 (modo ventana)	75 % Rango de medición	> RP2, FL2 (2 ... 99 %) Histéresis \geq 1 % FS	SP2	
Punto de reset RP2 (modo histéresis) Punto de conmutación inferior FL2 (modo ventana)	25 % Rango de medición	< SP2, FH2 (1 ... 98 %) Histéresis \geq 1 % FS	RP2	
Tiempo de retardo de conmutación SP1 / RP1 (modo histéresis) Tiempo de retardo de conmutación FH1 / FL1 (modo ventana)	0	0; aprox. 2^x [ms], $x = 3, 4 \dots 16$	dS1	
Tiempo de retardo de conmutación SP2 / RP2 (modo histéresis) Tiempo de retardo de conmutación FH2 / FL2 (modo ventana)	0	0; aprox. 2^x [ms], $x = 3, 4 \dots 16$	dS2	
Funciones salida de conmutación 1	Histéresis, contacto de cierre (Hno)	Histéresis NO (Hno) Histéresis NC (Hnc) Ventana NO (Fno) Ventana NC (Fnc)	ou1	
Funciones salida de conmutación 2	Histéresis, contacto de cierre (Hno)	Histéresis NO (Hno) Histéresis NC (Hnc) Ventana NO (Fno) Ventana NC (Fnc) El dispositivo esta listo	ou2	

Especificaciones

Datos eléctricos	Señal de salida / tensión de supply	4 ... 20 mA: 24 (9 ... 32) VDC; 0 ... 6 VDC rangos: 24 (9 ... 32) VDC 0 ... 10.1 VDC rangos: 24 (15 ... 32); 0.5 ... 4.5 VDC radiométrico: 10 ... 90 % $U_s \pm 0.25$ VDC; 1 o 2 PNP transistores: 24 (9 ... 32) VDC
	Tiempo de subida de la tensión de alimentación	típ. 1 ms, 10 ... 90 % presión nominal
	Retardo de activación transmisores de presión	100 ms
	Retardo de activación presostatos	50 ms + tiempo de retardo de conmutación
	Protección contra inversión de polaridad, resistencia a cortocircuito @ 25°C durante 5 min.	4 ... 20 mA: hasta $U_s = 32$ VDC 0 ... 6 VDC rangos, 0 ... 10.1 VDC rangos: hasta $U_s = 28$ VDC 0.5 ... 4.5 VDC radiométrico: hasta $U_s = 14$ VDC 1 o 2 PNP transistores: hasta $U_s = 32$ VDC
	Resistencia de aislamiento	> 10 M Ω , 50 VDC
	Rigidez dieléctrica	50 VAC, 50 Hz
	Limitación de corriente señal de salida	4 ... 20 mA: 24 mA (Sobrecarga)
	Condiciones ambientales	Temperatura del medio
Temperatura ambiente		máx. -40°C ... +125°C (UL-homologué temperatura del ambiente: -20°C ... +80°C) Para más detalles, consulte la sección: Conexión eléctrica
Temperatura de almacenamiento		-20°C ... +40°C
Tipo de protección		IP20, IP40, IP65, IP67, IP68 Para más detalles, consulte la sección: Conexión eléctrica
Humedad		máx. 95 % relativa
Vibración		15 g RMS (20 ... 2000 Hz) (EN 60068-2-64) 25 g sin (80 ... 2000 Hz), 1 oct./min, (1x @ 25°C) (EN 60068-2-6)
Choque		50 g/11 ms 100 g/6 ms Conector eléctrico macho M12x1 (EN 60068-2-27) ²⁾
Protección CEM ¹⁾	Emisión	EN/IEC 61000-6-3
	Inmunidad	EN/IEC 61000-6-2
Datos mecánicos	Sensor (en contacto con los medios)	1.4542 (AISI 630)
	Conexión de presión (en contacto con los medios)	1.4542 (AISI 630)
	Caja	1.4301 (AISI 304)
	Junta	FPM, EPDM, NBR
	Conector eléctrico macho	Ver información de pedido
	Peso	~ 50 g
	Par de apriete	25 Nm

¹⁾ Conexión eléctrica J4 no testada EMC

²⁾ Para conexiones eléctricas 32 y 35

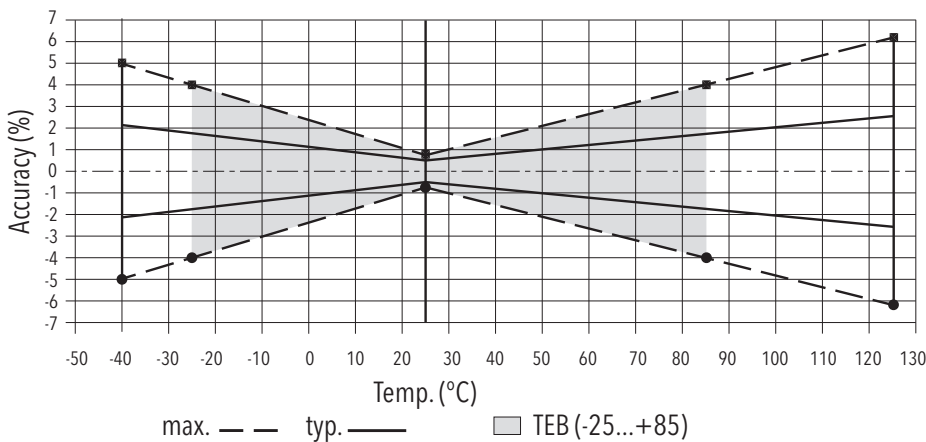
Salida analógica

			≥ 0 bar ≤ 1000 bar
Precisión	TEB @ -25 ... +85°C	[% FS típ.]	± 1.75
	Precisión @ +25°C	[% FS típ.]	± 0.5
	NLH @ +25°C (BSL)	[% FS típ.]	± 0.2
	CT punto cero y span	[% FS/K típ.]	± 0.03
	Estabilidad duradera 1 año @ +25°C	[% FS típ.]	± 0.1
Tiempo de subida	típ. 1 ms / 10 ... 90 % presión nominal		

Precisión de conmutación

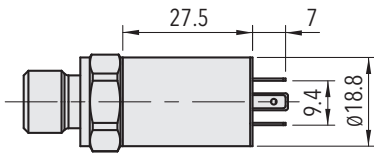
Precisión	TEB @ -25 ... +85°C	[% FS típ.]	± 1.75
	Precisión @ +25°C	[% FS típ.]	± 0.5
	Estabilidad duradera 1 año @ +25°C	[% FS típ.]	± 0.1
Rango de ajuste de los puntos de conmutación	1 ... 99 % FS		
Distancia punto de conmutación	≥ 1.0 % FS		
Punto de conmutación > Posición de retorno	Punto de conmutación > punto de reset		
Resistencia de conmutación	≤ 3 Ω		
Función de salida	Histéresis, Ventana; Contacto de cierre (NO), contacto de apertura (NC)		
Corriente de conmutación	-40°C ... +85°C	(Temperatura del ambiente y de los medios)	≤ 400 mA, total de ambas salidas de conmutación
	+85°C ... +125°C	(Temperatura del ambiente y de los medios)	≤ 200 mA, total de ambas salidas de conmutación
Limitación de corriente	integrado		
Vida útil	> 100 x 10 ⁶ ciclos		
Tiempo de retardo	0; aprox. 2 ^x [ms], x = 3, 4 ... 16		
Frecuencia de conmutación	max. 60 Hz (en tiempo de retardo de conmutación = 0)		

Precisión de medición

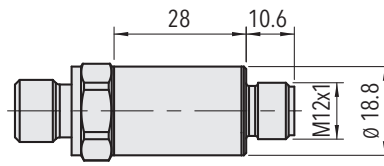


NAT 8252

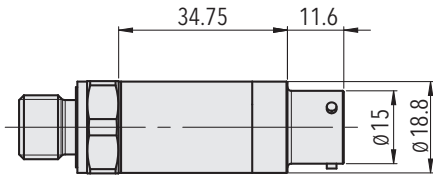
Dimensiones



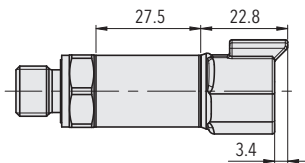
8252.XX.XXXX.01.XX.XX



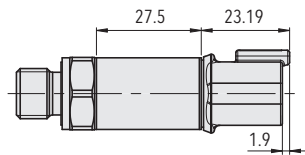
8252.XX.XXXX.32/35.XX.XX



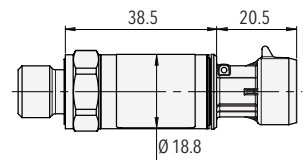
8252.XX.XXXX.02.XX.XX



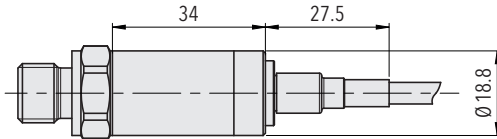
8252.XX.XXXX.D3.XX.XX



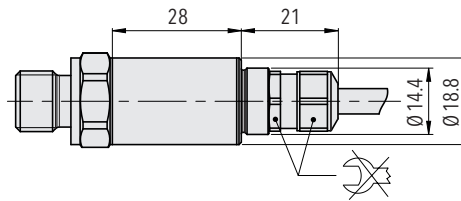
8252.XX.XXXX.D4.XX.XX



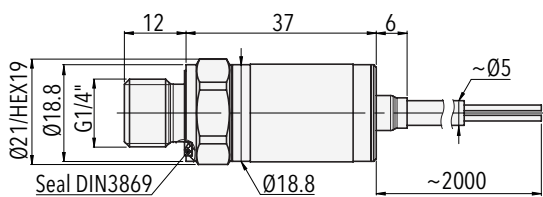
8252.XX.XXXX.51.XX.XX



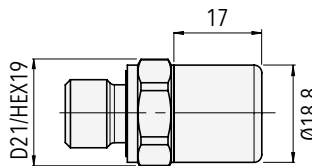
8252.XX.XXXX.08.XX.XX



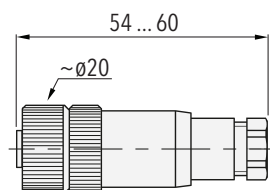
8252.XX.XXXX.22/24/88.XX.XX



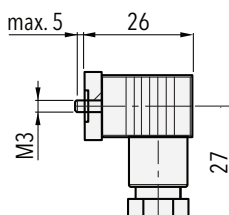
8252.XX.XXXX.A1.XX.XX



8252.XX.XXXX.J4.XX.XX



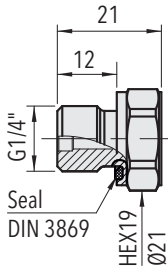
8252.XX.XXXX.XX.XX.33



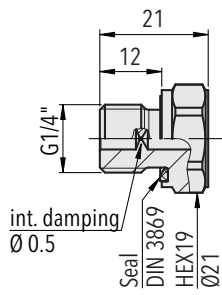
8252.XX.XXXX.XX.XX.34

NAT 8252

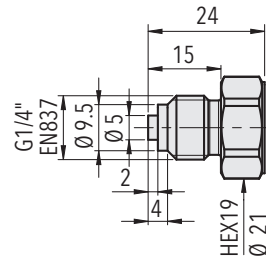
Dimensiones



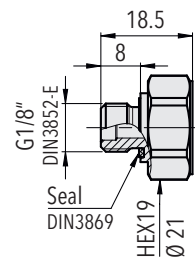
8252.XX.XX17.XX.XX.XX



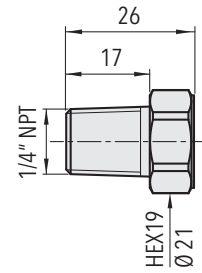
8252.XX.XX15.XX.XX.XX



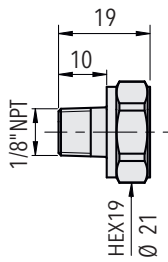
8252.XX.XX53.XX.XX.XX



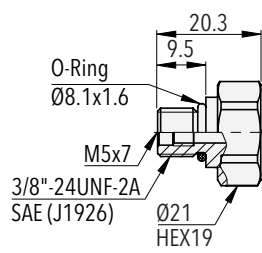
8252.XX.XX54.XX.XX.XX



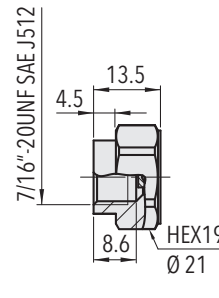
8252.XX.XX30.XX.XX.XX



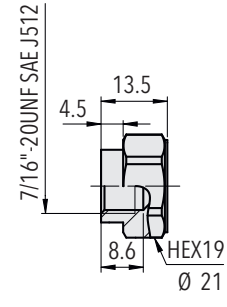
8252.XX.XX43.XX.XX.XX



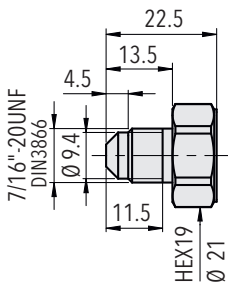
8252.XX.XXXX.68.XX.XX



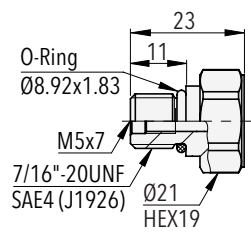
8252.XX.XX24.XX.XX.XX



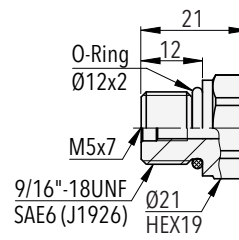
8252.XX.XX44.XX.XX.XX



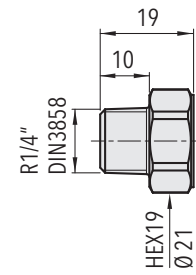
8252.XX.XX18.XX.XX.XX



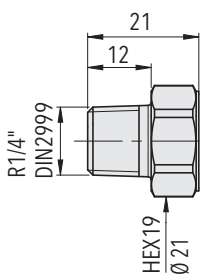
8252.XX.XX69.XX.XX.XX



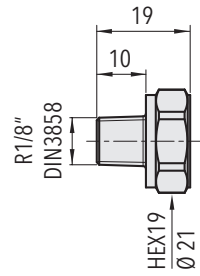
8252.XX.XX67.XX.XX.XX



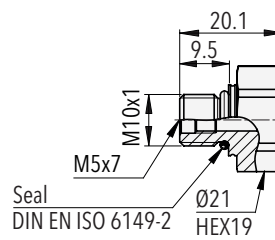
8252.XX.XX19.XX.XX.XX



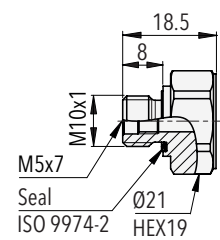
8252.XX.XX20.XX.XX.XX



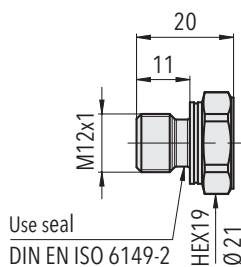
8252.XX.XX16.XX.XX.XX



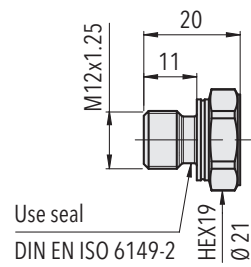
8252.XX.XX32.XX.XX.XX



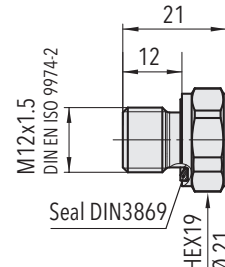
8252.XX.XX70.XX.XX.XX



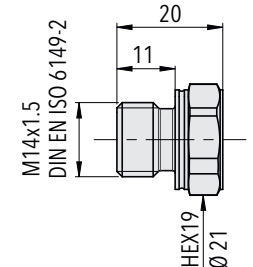
8252.XX.XX64.XX.XX.XX



8252.XX.XX65.XX.XX.XX



8252.XX.XX49.XX.XX.XX



8252.XX.XX31.XX.XX.XX

Conexión eléctrica

	Estándar industrial, distancia de contacto 9.4mm	M12x1, 4-polos	M12x1, 5-polos	MIL-C 26482			
Código de tipo de conexión eléctrica	01	32	35	02			
IP protección	IP65 ^{1) 2)}	IP67 ^{1) 2)}	IP67 ^{1) 2)}	IP67 ^{1) 2)}			
Temperatura del ambiente	-40°C ... +80°C	-40°C ... +125°C	-40°C ... +125°C	-40°C ... +125°C			
UL-clasificación Temperatura del ambiente	-20°C ... +80°C	-20°C ... +80°C	-20°C ... +80°C	-20°C ... +80°C			
Código de tipo de asignación de patillas	90	92	E1 E6 F4 F5 G2 G5 G8				
Señal de salida 8252.xx.xxxx.xx.19							
	2 1 4	2 4 3	1 2 3 4 4 2	1 1 1 1 1 1 1 1 1 3 4 2	4 1 5	A B E	
Código de tipo de asignación de patillas	91	E3	E9	95 96 E2 F6 F7 G1		F3	
Señal de salida 8252.xx.xxxx.xx.13/14/16/17/20/22/23/24/25/26/28/29							
	1 2 3 4	2 1 4 3	3 1 2 4 4	1 1 1 1 1 1 1 1 1 2 2 4 3	1 1 1 1 1 1 1 1 1 2 2 4 3	2 4 3 5	A B C/D E

¹⁾ Válido exclusivamente con conector hembra debidamente montado

²⁾ Ventilación mediante conector macho/cable

i Campo „Código de Tipo de asignación de conexiones“ vacío: Asignación de patillas por defecto

Conexión eléctrica

	DT04-3P, 3-polos	DT04-4P, 4-polos	3 Way M MetriPack 1.5 con. sel.	Cable	Cable		
Código de tipo de conexión eléctrica	D3	D4	51	22	24		
IP protección	IP67, IP68 ^{1) 4)}	IP67, IP68 ^{1) 4)}	IP67 ¹⁾	IP67, IP68 ^{2) 3)}	IP67, IP68 ^{2) 3)}		
Temperatura del ambiente	-40°C ... +125°C	-40°C ... +125°C	-40°C ... +125°C	-30°C ... +80°C	-40°C ... +70°C		
UL-clasificación Temperatura del ambiente	-20°C ... +80°C	-20°C ... +80°C	-20°C ... +80°C	-20°C ... +80°C	-20°C ... +70°C		
Código de tipo de asignación de patillas		F0	G3		E4		
Señal de salida 8252.xx.xxxx.xx.19							
	A B	A C	2 3	2 1 3	1 2 3	Blanco Marrón Amarillo	Blanco Marrón Amarillo
Código de tipo de asignación de patillas		F1		G4	99		
Señal de salida 8252.xx.xxxx.xx.13/14/16/17/20/22/23/24/25/26/28/29							
	A C B	A B C	2 4 1 3	2 1 3	1 3 2 3	Blanco Verde Marrón Amarillo	Blanco Verde Marrón Amarillo

¹⁾ Válido exclusivamente con conector hembra debidamente montado

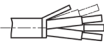
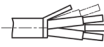
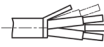
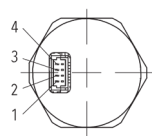
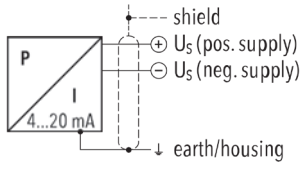
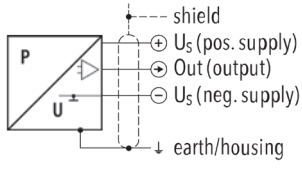
²⁾ Ventilación mediante conector macho/cable

³⁾ IP68, 20 bar, 30 min.

⁴⁾ IP68, 100 mbar, 4h

i Campo „Código de Tipo de asignación de conexiones“ vacío: Asignación de patillas por defecto

Conexión eléctrica

	Cable	Cable	Cable	Serie JST SH
				
Código de tipo de conexión eléctrica	08	88	A1	J4
IP protección	IP67 ²⁾	IP67, IP68 ^{2) 3)}	IP40	IP20
Temperatura del ambiente	-40°C ... +125°C	-40°C ... +100°C	-30°C ... +80°C	-40°C ... +125°C
UL-clasificación Temperatura del ambiente	-20°C ... +80°C	-20°C ... +80°C	-20°C ... +80°C	-20°C ... +80°C
Código de tipo de asignación de patillas				
Señal de salida 8252.xx.xxxx.xx.19 	Rojo Negro Verde	Marrón Negro Amarillo/Verde	Marrón Blanco Amarillo	1 2 4
Código de tipo de asignación de patillas				
Señal de salida 8252.xx.xxxx.xx.13/14/16/17/20/22/23/24/25/26/28/29 	Rojo Blanco Negro Verde	Marrón Azul Negro Amarillo/Verde	Marrón Verde Blanco Amarillo	1 3 2 4

²⁾ Ventilación mediante conector macho/cable

³⁾ IP68, 20 bar, 30 min.

i Campo „Código de Tipo de asignación de conexiones“ vacío: Asignación de patillas por defecto

Conexión eléctrica

	M12x1, 4-polos		Cable		Cable	
Código de tipo de conexión eléctrica	32		22		24	
IP protección	IP67 ^{1) 2)}		IP67, IP68 ^{2) 3)}			
Temperatura del ambiente	-40°C ... +125°C		-30°C ... +80°C		-40°C ... +70°C	
UL-clasificación Temperatura del ambiente	-20°C ... +80°C		-20°C ... +80°C		-20°C ... +70°C	
Código de tipo de asignación de patillas	PS	T1	PS	T1	PS	T1
Señal de salida 8252.xx.xxxx.xx.PS/T1						
	1 4 2 3	1 4 - 3	Blanco Verde Amarillo Marrón	Blanco Verde - Marrón	Blanco Verde Amarillo Marrón	Blanco Verde - Marrón
	Cable		Cable		DT04-3P, 3-polos	

	08		88		D3	
Código de tipo de conexión eléctrica	08		88		D3	
IP protección	IP67 ²⁾				IP67, IP68 ^{1) 4)}	
Temperatura del ambiente	-40°C ... +125°C		-40°C ... +100°C		-40°C ... +125°C	
UL-clasificación Temperatura del ambiente	-20°C ... +80°C		-20°C ... +80°C		-20°C ... +80°C	
Código de tipo de asignación de patillas	PS	T1	PS	T1	T1	
Señal de salida 8252.xx.xxxx.xx.PS/T1						
	Rojo Blanco Verde Negro	Rojo Blanco - Negro	Marrón Azul Amarillo/Verde Negro	Marrón Azul - Negro	A C - B	

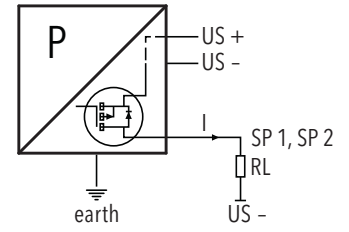
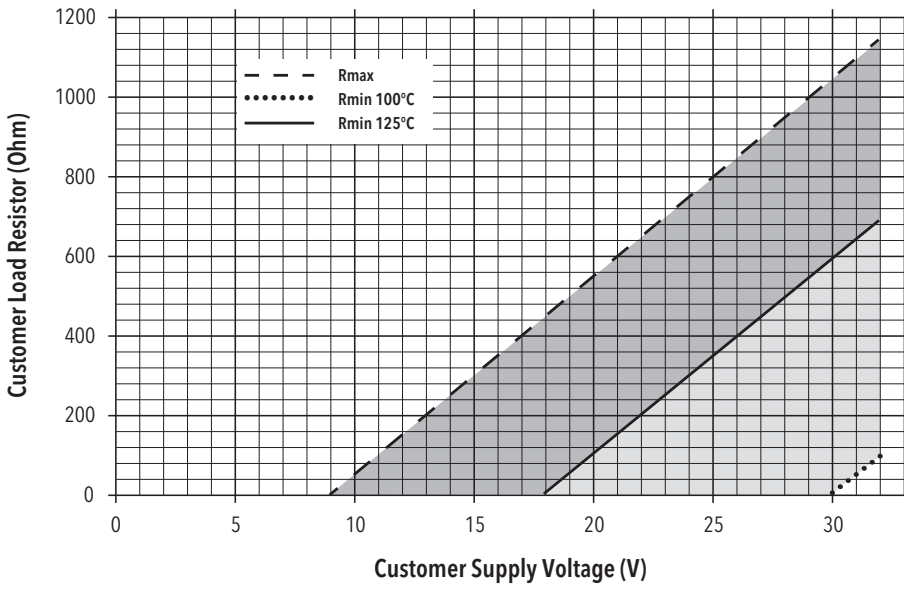
¹⁾ Válido exclusivamente con conector hembra debidamente montado

²⁾ Ventilación mediante conector macho/cable

³⁾ IP68, 20 bar, 30 min.

⁴⁾ IP68, 100 mbar, 4h

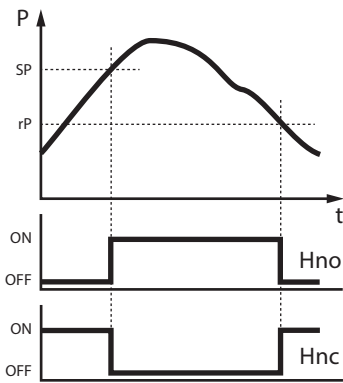
4...20mA: min./max resistor vs. supply voltage @ Pmax = 100%



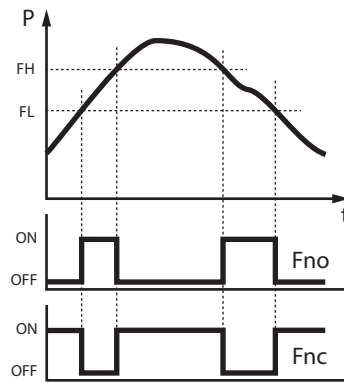
Conexión de cargas a los contactos de conmutación

Funciones salida de conmutación

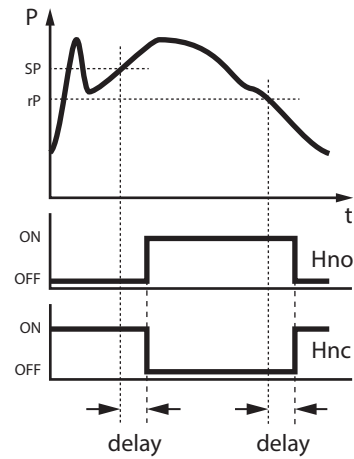
Histéresis



Ventana



Retardo



Calidad contrastada

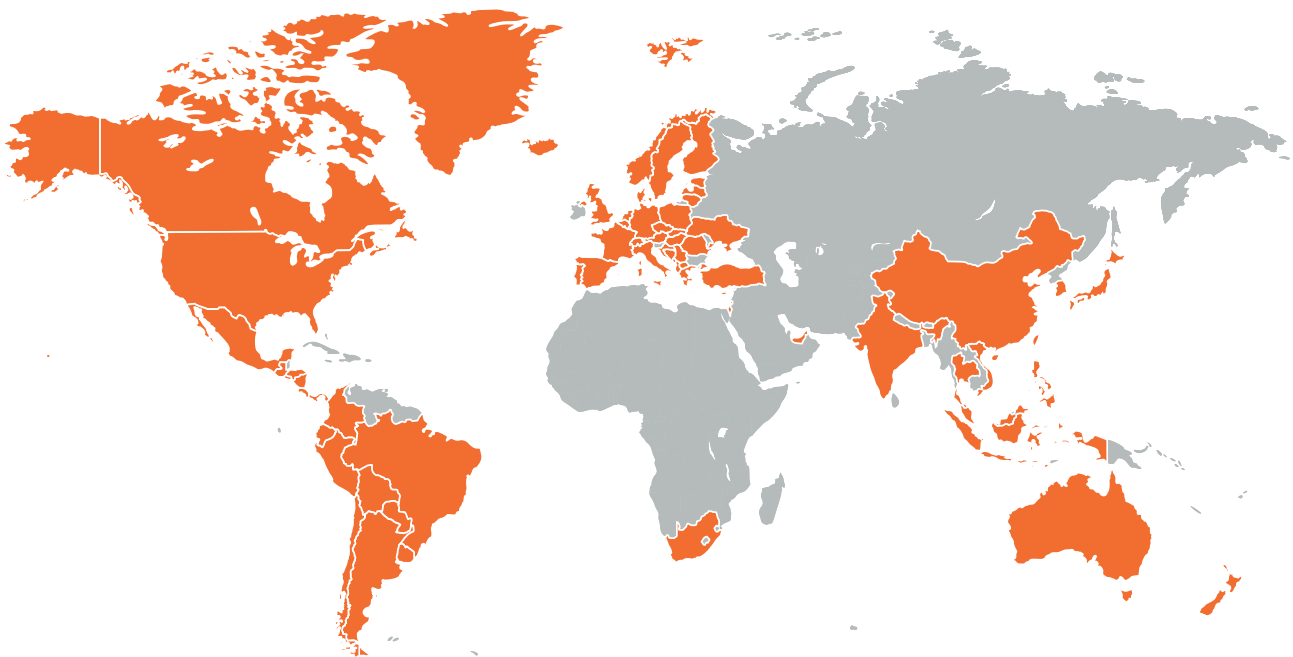
Representados en todo el mundo, globalmente reconocidos

Trafag desarrolla, produce y distribuye instrumentos robustos, fiables y precisos para controlar la presión, la temperatura y la densidad del gas.

La amplia cartera de instrumentos de medida de presión y temperatura está adaptada para su uso desde bancos de ensayo hasta aplicaciones en entornos difíciles. Los departamentos de I+D de Suiza y Alemania desarrollan todos los componentes importantes, desde el sensor hasta el microchip específico de la aplicación, que

después se fabrican en las plantas de producción de Suiza, Alemania, la República Checa y la India. Una estricta gestión de la calidad según las normas ISO 9001 e ISO 14001 garantiza que los productos Trafag cumplen los estándares de calidad y sostenibilidad exigidos.

Trafag tiene su sede en Suiza, fue fundada en 1942 y cuenta con una extensa red de ventas y servicios en más de 40 países de todo el mundo.



Sede Suiza

Trafag AG
Industriestrasse 11
8608 Bubikon (Switzerland)
+41 44 922 32 32
trafag@trafag.com
www.trafag.com

Las coordenadas de los representantes se encuentran en www.trafag.com/trafag-worldwide



Transmisores de presión



Presostatos electrónicos



Presostatos mecánicos



Manómetro



Termostatos



Transmisores de temperatura



Densidad del gas