

TRASMETTITORE DI PRESSIONE SETTORE FERROVIARIO

La società svizzera Trafag AG è un produttore leader a livello internazionale di sensori e dispositivi di controllo per la misura della pressione e della temperatura. Il trasmettitore di pressione EPR è stato sviluppato in particolare per le elevate esigenze dei veicoli su rotaia e garantisce una misurazione di pressione affidabile e precisa in un campo di temperatura molto vasto. La sua eccellente stabilità a lungo termine si basa sulla tecnologia dei sensori a film sottile su acciaio di Trafag.



Applicazioni

- Veicoli ferroviari



Vantaggi

- Resistenza alla tensione: 500 VAC, 50 Hz, conforme a EN50155 (ferrovia)
- Forma compatta
- Buona resistenza alla temperatura
- Diverse classi di precisione
- Sistema di sensori completamente saldato in acciaio senza guarnizioni supplementari

Dati tecnici			
Principio di misura	Film sottile su acciaio	Precisione @ 25 °C tip.	± 0.5 % F.S. tip. ± 0.3 % F.S. tip.
Campo di misura	0 ... 2.5 a 0 ... 600 bar	Temperatura del fluido	-40°C ... +125°C
Segnale di uscita	4 ... 20 mA	Temperatura ambiente	-40°C ... +125°C
NLH @ 25 °C (BSL) tip.	± 0.2 % F.S. tip. ± 0.1 % F.S. tip.	Omologazioni / Certificati	EN 50155 (Ferrovia)

Come ordinare/codici

					8293 . XX	XX	XX	XX	XX	XX
Campo di misura ¹⁾	Campo [bar]	Sovrappressione [bar]	Pressione di scoppio [bar]							
	0 ... 2.5	5	100		75					
	0 ... 4	8	100		76					
	0 ... 6	12	100		77					
	0 ... 10	20	200		78					
	0 ... 16	32	200		79					
	0 ... 25	50	300		80					
	0 ... 40	80	300		81					
	0 ... 60	120	500		82					
	0 ... 100	200	500		83					
	0 ... 160	320	1000		85					
	0 ... 250	500	1000		74					
	0 ... 400	800	1500		84					
0 ... 600	1000	2000		86						
Sensore	Pressione relativa, precisione: 0.3 %									23
	Pressione relativa, precisione: 0.5 %									25
Attacco al processo	G1/4" maschio (Guarnizione)									17
	R1/4" maschio ²⁾									19
	1/4" NPT maschio ³⁾									30
	1/2" NPT maschio ³⁾									51
Attacco elettrico	Connettore dell'apparecchio: EN 175301-803-A (DIN43650-A), mat.: PA									04
	Connettore dell'apparecchio EN 175301-803-A, mat. PA, maggiore resistenza alle vibrazioni									05
	Connettore maschio MIL-C 26482, 6 poli, metallo ⁴⁾									02
Segnale di uscita	Segnale di uscita	Resistenza di carico	I (alimentazione)	U (alimentazione)						
	4 ... 20 mA	(Alimentazione U -9 V) / 20 mA		9 ... 32 VDC						19
Accessori	Smorzatore dei picchi di pressione \varnothing 1.0 mm									40
	Smorzatore dei picchi di pressione \varnothing 0.3 mm									43
	Smorzatore dei picchi di pressione \varnothing 0.5 mm									45
	Connettore volante EN 175301-803-A (DIN43650-A)/NBR, -40°C ... +90°C, per diametro del cavo 4 ... 9 mm, classificazione incendio UL94-V0									46
	Connettore volante EN 175301-803-A (DIN43650-A)/silicone, -40°C ... +125°C, per diametro del cavo 4 ... 9 mm, classificazione incendio UL94-V0									56
	Connettore volante EN 175301-803-A (DIN43650-A)/NBR, -40°C ... +90°C, per diametro del cavo 4 ... 9.5 mm, classificazione incendio UL94-V2									58
	Connettore volante MIL-C 26482, 6 poli, metallo									32
	Collegamento elettrico opzionale: Pin 1 +, Pin 2 - (solo per segnale di uscita 4 ... 20 mA e connettore maschio EN175301-803-A/ DIN43650-A)									92

¹⁾ Campi di pressione speciali e sovrappressioni maggiorate disponibili su richiesta

²⁾ Solo con collegamento elettrico 04

³⁾ Su richiesta

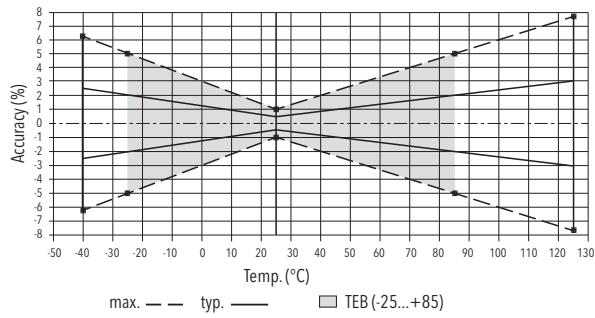
⁴⁾ Su richiesta per campi di pressione < 40 bar

Specifiche		
Specifiche elettriche	Rigidità dielettrica	500 VAC, 50 Hz
	Resistenza di isolamento	> 10 MΩ, 500 VDC
	Segnale di uscita/tensione di alimentazione	4...20 mA: 24 (9...32) VDC
	Tempo di risposta	Tip. 1 ms/10...90 % pressione nominale
Condizioni ambientali	Temperatura del fluido	-40°C ... +125°C
	Temperatura ambiente	-40°C ... +125°C
	Grado di protezione ¹⁾	IP65, IP67
	Umidità	Max. 95 % relativa
	Vibrazioni	Collegamento elettrico 04/02: 10g (20...2000 Hz)/5 grms Collegamento elettrico 05: 15 g (20...2000 Hz)
	Urto	50 g / 11 ms
Protezione EMC	Emissioni	EN/IEC 61000-6-4
	Immunità alle interferenze	EN/IEC 61000-6-2
Dati meccanici	Sensore (a contatto con i fluidi)	1.4542 (AISI630)
	Attacco al processo (a contatto con i fluidi)	Campi di pressione ≤ 250 bar e > 600 bar: 1.4542 (AISI630) Campi di pressione > 250 bar e ≤ 600 bar: 1.4301 (AISI304)
	Custodia	1.4301 (AISI304) eccetto connettore maschio 04 e 2.5...250bar: 1.4542 (AISI630)
	Guarnizione di tenuta	FKM 70 Sh
	Connettore maschio	Vedere informazioni per l'ordine
	Peso	~ 80...110 g
	Coppia di serraggio	25 Nm

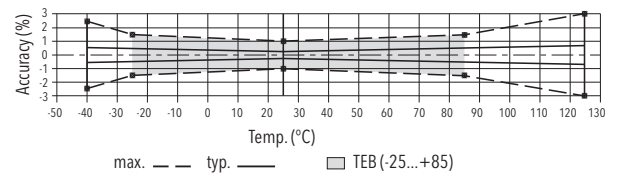
¹⁾ Vedi attacco elettrico

Precisione			
		Precisione di misura 0.5 % N. ordine d'acquisto 25	Precisione di misura 0.3 % N. ordine d'acquisto 23
TEB @ -25...+85°C	[% F.S. tip.]	± 2.0	± 0.5
Precisione @ +25°C	[% F.S. tip.]	± 0.5	± 0.3
NLH @ +25°C (BSL)	[% F.S. tip.]	± 0.2	± 0.1
CT punto zero e intervallo	[% F.S./K tip.]	± 0.03	± 0.005
Stabilità a lungo termine 1 anno @ +25°C	[% F.S. tip.]	± 0.2	± 0.2

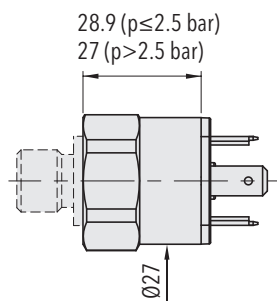
Precisione di misura 0.5 %



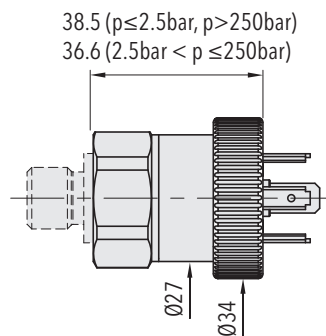
Precisione di misura 0.3 %



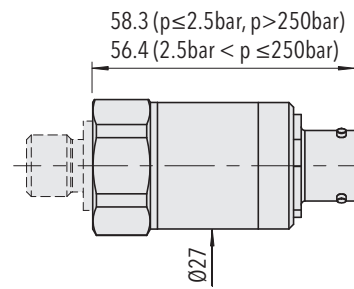
Dimensioni



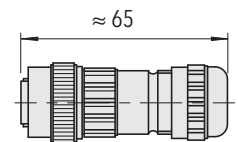
8293.XX.XXXX.04.XX.XX



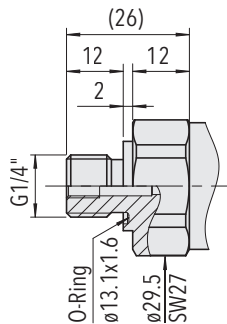
8293.XX.XXXX.05.XX.XX



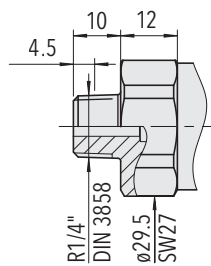
8293.XX.XXXX.02.XX.XX



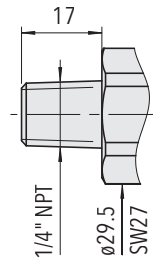
8293.XX.XXXX.02.XX.32



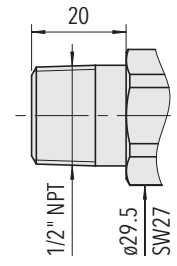
8293.XX.XX17.XX.XX



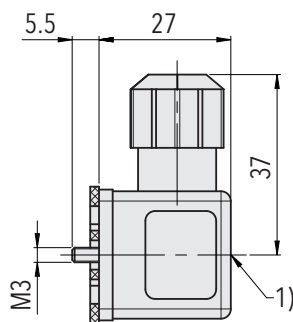
8293.XX.XX19.XX.XX



8293.XX.XX30.XX.XX

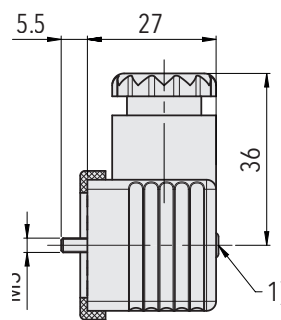


8293.XX.XX51.XX.XX



1) Tightening torque 50...60 Ncm


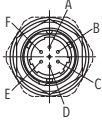
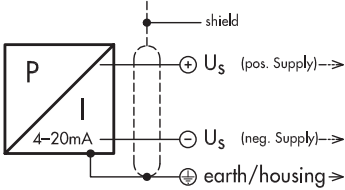
8293.XX.XXXX.XX.XX.46/56



1) Tightening torque 50...60 Ncm

8293.XX.XXXX.XX.XX.58

Attacco elettrico

		Grado di protezione / attacco elettrico		
		IP65	IP67*	
		Standard industriale EN175301-803A 04/05 	MIL-C 26482 02 	
Segnale di uscita	 <p>8293.XX.XXXX.XX.19</p>	Standard	con accessorio 92	
		2 1 ⊕	1 2 ⊕	A B E

*Solo se completo del connettore volante montato secondo le specifiche

Maggiori informazioni

Documenti

Scheda tecnica	www.trafag.com/H72311
Istruzioni per l'uso	www.trafag.com/H73311
Flyer	www.trafag.com/H70674