

鉄道 圧力トランスミッタ

スイスを拠点とする Trafag は、圧力・温度測定用の高品質センサおよびモニタ機器の国際的な大手サプライヤです。EPR 圧力トランスミッタは鉄道車両用の高い要求度に応えるよう特別に開発され、幅広温度範囲に対して信頼でき精度な圧力測定が可能です。卓越したその長期安定性はTrafagの先端スチール技術を利用した薄膜技術に基づいています。



用途

- 鉄道車両

特徴

- 耐電圧: 500 VAC、50 Hz、EN 50155 (鉄道)準拠
- コンパクトな形状
- 優れる耐温度性
- 多様な精度等級
- 完全溶接センサーシステムスチール製、追加シールなし

技術データ

測定原理	スチール上薄膜	精度 @ 25°C typ.	± 0.5 % FS typ. ± 0.3 % FS typ.
圧力測定範囲	0 ... 2.5 から 0 ... 600 bar	測定流体温度	-40°C ... +125°C
出力信号	4 ... 20 mA	周囲温度	-40°C ... +125°C
NLH @ 25°C (BSL) typ.	± 0.2 % FS typ. ± 0.1 % FS typ.	承認規格 / 準拠	EN 50155 (鉄道)

				8293 . XX	XX	XX	XX	XX	XX	
測定範囲¹⁾	圧力測定範囲 [bar]	過圧 [bar]	破裂圧力 [bar]							
	0 ... 2.5	5	100	75						
	0 ... 4	8	100	76						
	0 ... 6	12	100	77						
	0 ... 10	20	200	78						
	0 ... 16	32	200	79						
	0 ... 25	50	300	80						
	0 ... 40	80	300	81						
	0 ... 60	120	500	82						
	0 ... 100	200	500	83						
	0 ... 160	320	1000	85						
	0 ... 250	500	1000	74						
	0 ... 400	800	1500	84						
	0 ... 600	1000	2000	86						
センサー	相対圧、精度: 0.3 %								23	
	相対圧、精度: 0.5 %								25	
圧力接続部	G1/4" オス (シール)								17	
	R1/4" オス ²⁾								19	
	1/4" NPT オス ³⁾								30	
	1/2" NPT オス ³⁾								51	
電気接続	デバイスプラグ EN 175301-803-A (DIN43650-A)、材質 PA								04	
	デバイスプラグ EN 175301-803-A、材質 PA、高振動耐性								05	
	デバイスプラグ MIL-C 26482、6極、金属 ⁴⁾								02	
出力信号	出力	負荷抵抗	I (供給)	U (供給)						
	4... 20 mA	(U 供給 9 V) / 20 mA		9 ... 32 VDC					19	
アクセサリ	ピーク圧ダンピングエレメント ø 1.0 mm								40	
	ピーク圧ダンピングエレメント ø 0.3 mm								43	
	ピーク圧ダンピングエレメント ø 0.5 mm								45	
	ケーブルコンセント EN 175301-803-A (DIN43650-A)/NBR、-40°C ... +90°C、ケーブル径 4 ... 9 mm、火災分類 UL94-V0								46	
	ケーブルコンセント EN 175301-803-A (DIN43650-A)/シリコン、-40°C ... +125°C、ケーブル径 4 ... 9 mm、火災分類 UL94-V0								56	
	ケーブルコンセント EN 175301-803-A (DIN43650-A)/NBR、-40°C ... +90°C、ケーブル径 4 ... 9.5 mm、火災分類 UL94-V2								58	
	ケーブルコンセント MIL-C 26482、6極、金属								32	
	ピン特殊構成: ピン1+、ピン2-									92
	(出力信号 4 ... 20 mA、とデバイスプラグ EN 175301-803-A / DIN43650-Aのみ)									

¹⁾ ご希望に応じて過圧性能の拡張と圧力範囲のカスタマイズにも対応

²⁾ 電気接続部 04とのみ

³⁾ お問い合わせください

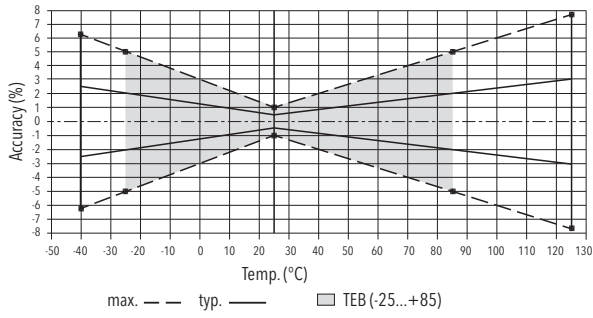
⁴⁾ 圧力範囲 < 40 bar用はお問い合わせください

仕様		
電気データ	絶縁耐力	500 VAC, 50 Hz
	絶縁抵抗	> 10 MΩ, 500 VDC
	出力 / 供給電圧	4 ... 20 mA: 24 (9 ... 32) VDC
	立ち上がり時間	Typ. 1 ms / 10 ... 90 % 定格圧力
環境条件	測定物温度	-40°C ... +125°C
	周囲温度	-40°C ... +125°C
	保護等級 ¹⁾	IP65, IP67
	湿度	最大95 % 相対
	耐振動	電気接続部 04/02: 10 g (20...2000 Hz)/5 g RMS 電気接続部 05: 15 g (20...2000 Hz)
	耐衝撃	50 g / 11 ms
EMC電磁両立性	エミッション	EN/IEC 61000-6-4
	イミュニティ	EN/IEC 61000-6-2
機械データ	センサ (媒体と接触する)	1.4542 (AISI630)
	圧力接続部 (媒体と接触する)	圧力範囲 ≤ 250 bar と > 600 bar: 1.4542 (AISI630) 圧力範囲 > 250 bar と ≤ 600 bar: 1.4301 (AISI304)
	ハウジング	1.4301 (AISI304) デバイスプラグ04以外と 2.5 ... 250bar: 1.4542 (AISI630)
	シーリング	FKM 70 Sh
	電源プラグ	注文情報を参照してください
	重量	~ 80 ... 110 g
	締め付けトルク	25 Nm

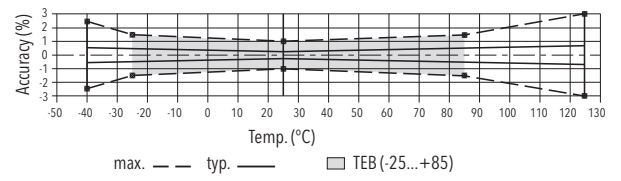
¹⁾ 電気接続を参照してください

精度			
		測定精度 0.5 % 商品番号 25	測定精度 0.3 % 商品番号 23
トータルエラーバンド @ -25 ... +85°C	[% FS typ.]	± 2.0	± 0.5
精度 @ +25°C	[% FS typ.]	± 0.5	± 0.3
NLH @ +25°C (BSL)	[% FS typ.]	± 0.2	± 0.1
温度感度ゼロ点とスパン	[% FS/K typ.]	± 0.03	± 0.005
1年長期安定性 @ +25°C	[% FS typ.]	± 0.2	± 0.2

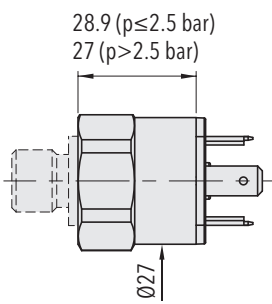
測定精度 0.5%



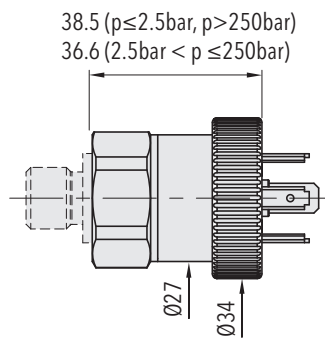
測定精度 0.3%



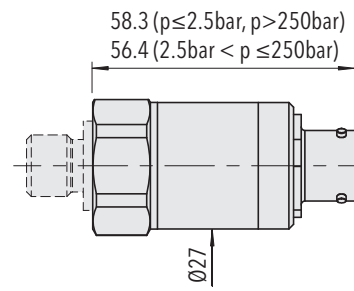
寸法



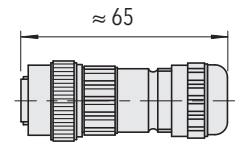
8293.XX.XXXX.04.XX.XX



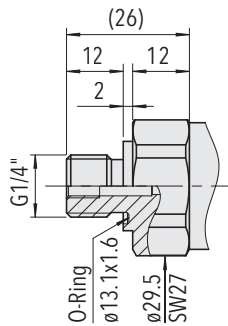
8293.XX.XXXX.05.XX.XX



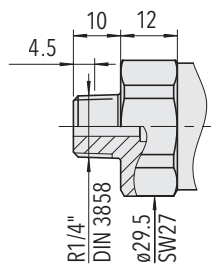
8293.XX.XXXX.02.XX.XX



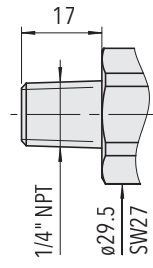
8293.XX.XXXX.02.XX.32



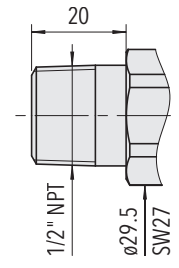
8293.XX.XX17.XX.XX



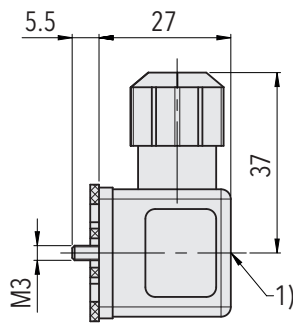
8293.XX.XX19.XX.XX



8293.XX.XX30.XX.XX

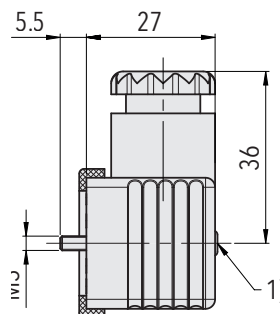


8293.XX.XX51.XX.XX



1) Tightening torque 50...60 Ncm

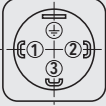
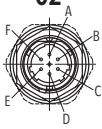
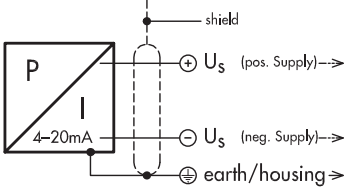
8293.XX.XXXX.XX.XX.46/56



1) Tightening torque 50...60 Ncm

8293.XX.XXXX.XX.XX.58

電気接続

		保護等級 / 電気接続		
		IP65	IP67*	
		工業規格 EN175301-803A 04/05 	MIL-C 26482 02 	
出力信号		標準	アクセサリ付き 92	
		2	1	A
		1	2	B
	⊕	⊕	E	

* 規定通りにケーブルソケットが取り付けられている場合のみ

その他の情報

ドキュメント

データシート

www.trafag.com/H72311

説明書

www.trafag.com/H73311

フライヤ

www.trafag.com/H70674