

PRZETWORNIKI CIŚNIENIA DO KOLEJNICTWA

Szwajcarska firma Trafag jest wiodącym międzynarodowym dostawcą wysokiej jakości czujników oraz mierników do pomiaru ciśnienia oraz temperatury. Przetwornik ciśnienia EPR został opracowany specjalnie z myślą o surowych wymogach związanych z pojazdami szynowymi. Zapewnia niezawodne i dokładne pomiary ciśnienia w dużym zakresie temperatur. Jego wyjątkowa, długoterminowa stabilność jest efektem wiodącej technologii czujników z cienką warstwą na stali firmy Trafag.



Zastosowania

- Pojazdy szynowe



Zalety

- Wytrzymałość napięciowa: 500 V AC, 50 Hz, spełnia wymogi normy EN50155 (kolejnictwo)
- Kompaktowa konstrukcja
- Dobra odporność temperaturowa
- Różne klasy dokładności
- Całkowicie zespawany system czujników ze stali bez dodatkowych uszczelek

Dane techniczne			
Zasada pomiaru	Cienka warstwa na stali	Dokładność przy 25°C typ.	± 0.5 % całego zakr. typ. ± 0.3 % całego zakr. typ.
Zakres pomiaru	0 ... 2.5 do 0 ... 600 bar	Temperatura medium	-40°C ... +125°C
Sygnal wyjściowy	4 ... 20 mA	Temperatura otoczenia	-40°C ... +125°C
NLH przy 25°C (BSL) typ.	± 0.2 % całego zakr. typ. ± 0.1 % całego zakr. typ.	Dopuszczenia / zgodny z	EN 50155 (kolejnictwo)

Informacje dot. zamówienia / kod typu

				8293 . XX	XX	XX	XX	XX	XX
Zakres pomiarowy ¹⁾	Zakres pomiaru ciśnienia [bar]	Przebieżalność [bar]	Ciśnienie rozrywające [bar]						
	0 ... 2.5	5	100	75					
	0 ... 4	8	100	76					
	0 ... 6	12	100	77					
	0 ... 10	20	200	78					
	0 ... 16	32	200	79					
	0 ... 25	50	300	80					
	0 ... 40	80	300	81					
	0 ... 60	120	500	82					
	0 ... 100	200	500	83					
	0 ... 160	320	1000	85					
	0 ... 250	500	1000	74					
	0 ... 400	800	1500	84					
	0 ... 600	1000	2000	86					
Czujnik	Ciśnienie względne, dokładność: 0.3 %			23					
	Ciśnienie względne, dokładność: 0.5 %			25					
Przyłącze ciśnieniowe	G1/4" zewn. (Uszczelka)				17				
	R1/4" zewn. ²⁾				19				
	1/4" NPT zewn. ³⁾				30				
	1/2" NPT zewn. ³⁾				51				
Przyłącze elektryczne	Wtyczka męska EN 175301-803-A (DIN43650-A), Mat. PA						04		
	Wtyczka męska EN 175301-803-A, Mat. PA, zwiększona odporność na drgania						05		
	Wtyczka męska MIL-C 26482, 6-pinowy, metal ⁴⁾						02		
Sygnal wyjściowy	Sygnal wyjściowy	Rezystancja obciążenia	I (zasilania)	U (zasilania)					
	4 ... 20 mA	(Zasilania U -9 V) / 20 mA		9 ... 32 VDC				19	
Akcesoria	Tłumiący wartość szczytową ciśnienia ø 1.0 mm								40
	Tłumiący wartość szczytową ciśnienia ø 0.3 mm								43
	Tłumiący wartość szczytową ciśnienia ø 0.5 mm								45
	Wtyczka żeńska EN 175301-803-A (DIN43650-A)/NBR, -40°C ... +90°, dla średnicy kabla 4 ... 9 mm, klasyfikacja pożarowa UL94-V0								46
	Wtyczka żeńska EN 175301-803-A (DIN43650-A)/Silikon, -40°C ... +125°, dla średnicy kabla 4 ... 9 mm, klasyfikacja pożarowa UL94-V0								56
	Wtyczka żeńska EN 175301-803-A (DIN43650-A)/NBR, -40°C ... +90°, dla średnicy kabla 4 ... 9.5 mm, klasyfikacja pożarowa UL94-V2								58
	Wtyczka żeńska MIL-C 26482, 6-pinowy, metal								32
	Specjalna konfiguracja pinów: Pin 1 +, Pin 2 - (tylko do sygnal wyjściowy 4 ... 20 mA i wtyczka męska EN175301-803-A / DIN43650-A)								92

¹⁾ Specjalne zakresy ciśnienia oraz wielokrotna przebieżalność wg zapotrzebowania na żądanie

²⁾ Tylko z przyłączem elektrycznym 04

³⁾ Na żądanie

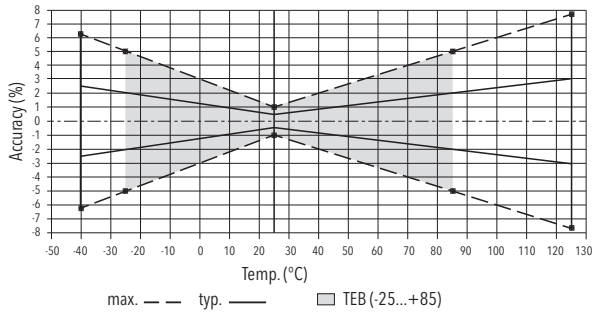
⁴⁾ Do zakresów ciśnienia < 40 bar na żądanie

Specyfikacja		
Dane elektryczne	Wytrzymałość dielektryczna	500 VAC, 50 Hz
	Rezystancja izolacji	> 10 MΩ, 500 VDC
	Sygnal wyjściowy / napięcie zasilania	4...20 mA: 24 (9...32) VDC
	Czas wzrostu	Typ. 1 ms/ 10...90 % ciśnienia znamionowego
Warunki otoczenia	Temperatura medium	-40°C ... +125°C
	Temperatura otoczenia	-40°C ... +125°C
	Stopień ochrony ¹⁾	IP65, IP67
	Wilgotność	Maks. 95 % wzgl.
	Drgania	Przyłącze elektryczne 04/02: 10 g (20...2000 Hz) / 5 g Przyłącze elektryczne 05: 15 g (20...2000 Hz)
	Wstrząs	50 g / 11 ms
Ochrona EMC	Emisja	EN/IEC 61000-6-4
	Odporność	EN/IEC 61000-6-2
Dane mechaniczne	Czujnik (stykające się z medium)	1.4542 (AISI630)
	Przyłącze ciśnieniowe (stykające się z medium)	Zakresy ciśnienia ≤ 250 bar i > 600 bar: 1.4542 (AISI630) Zakresy ciśnienia > 250 bar i ≤ 600 bar: 1.4301 (AISI304)
	Obudowa	1.4301 (AISI304) za wyjątkiem wtyczka męska 04 i 2.5...250bar: 1.4542 (AISI630)
	Uszczelka	FKM 70 Sh
	Wtyczka męska	Patrz informacje dot. zamówienia
	Masa	~ 80...110 g
	Moment dokręcania	25 Nm

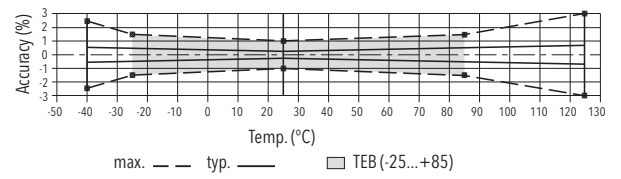
¹⁾ Patrz przyłącze elektryczne

Dokładność			
		Dokładność pomiaru 0.5 % Nr zamówienia 25	Dokładność pomiaru 0.3 % Nr zamówienia 23
TEB przy -25...+85°C	[% całego zakr. typ.]	± 2.0	± 0.5
Dokładność przy +25°C	[% całego zakr. typ.]	± 0.5	± 0.3
NLH przy +25°C (BSL)	[% całego zakr. typ.]	± 0.2	± 0.1
TK punkt zerowy i rozpiętość	[% całego zakr./K typ.]	± 0.03	± 0.005
Stabilność długoterminowa 1 rok przy +25°C	[% całego zakr. typ.]	± 0.2	± 0.2

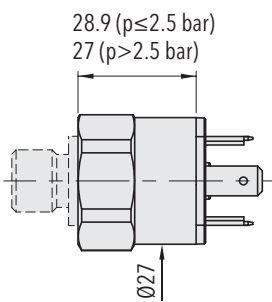
Dokładność pomiaru 0.5 %



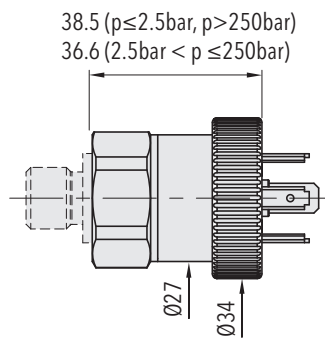
Dokładność pomiaru 0.3 %



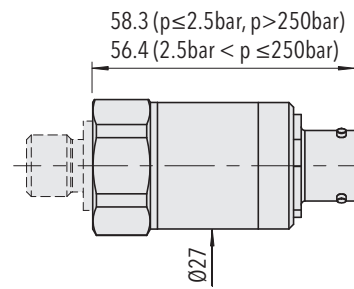
Wymiary



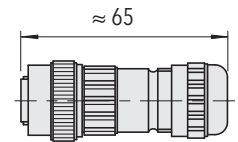
8293.XX.XXXX.04.XX.XX



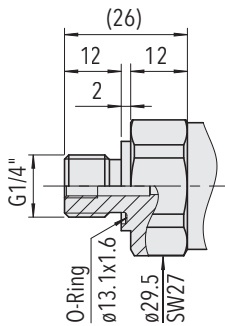
8293.XX.XXXX.05.XX.XX



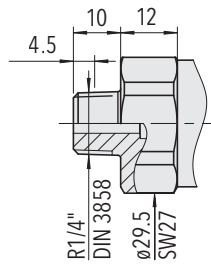
8293.XX.XXXX.02.XX.XX



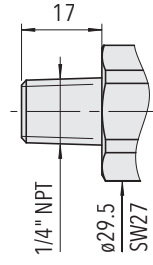
8293.XX.XXXX.02.XX.32



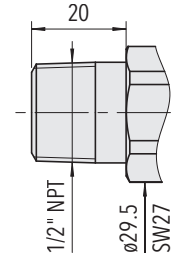
8293.XX.XX17.XX.XX



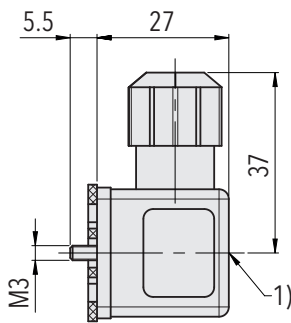
8293.XX.XX19.XX.XX



8293.XX.XX30.XX.XX

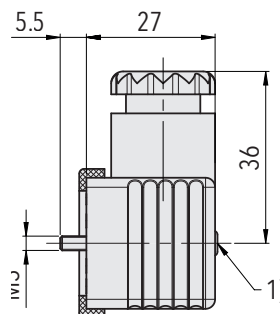


8293.XX.XX51.XX.XX



1) Tightening torque 50...60 Ncm

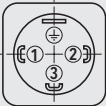
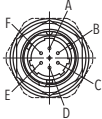
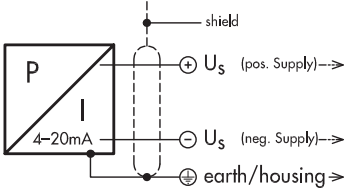
8293.XX.XXXX.XX.XX.46/56



1) Tightening torque 50...60 Ncm

8293.XX.XXXX.XX.XX.58

Przylącze elektryczne

Stoień ochrony / przylącze elektryczne			
IP65		IP67*	
Norma przemysłowa EN175301-803A 04/05 		MIL-C 26482 02 	
Sygnal wyjściowy  8293.XX.XXXX.XX.19	Standard	z akcesorium 92	
	2 1 ⊕	1 2 ⊕	A B E

*1) Ważne tylko z wtyczką zamontowaną zgodnie z instrukcją

Informacje dodatkowe

Dokumenty

Karta katalogowa	www.trafag.com/H72311
Instrukcja obsługi	www.trafag.com/H73311
Ulotka	www.trafag.com/H70674