

Transmetteur de pression pour véhicules sur rail



Description du produit

Le transmetteur de pression EPR a été spécialement construit pour les applications ferroviaires et offre une mesure de pression fiable et précise sur une large gamme de température. Son excellente stabilité à long terme est basée sur la technologie de premier plan, capteur en couche mince sur acier, de Trafag.

Applications

- Véhicules ferroviaires

Avantages

- Construction compacte
- Bonne résistance à la température
- Différentes classes de précision
- Système de capteur complètement soudé sans joint
- Rigidité diélectrique : 500 VAC, 50 Hz, conforme à EN 50155 (ferroviaire)

 EMC: 2014/30/EU

 S.I. 2016 No. 1091

 Conforme à la directive RoHS/Reach

 Conformité EN 50155

Données techniques

Principe de mesure	Couche mince sur acier
Plage de mesure	0 ... 2.5 à 0 ... 600 bar
Signal de sortie	4 ... 20 mA
Température de médias	max. -40°C ... +125°C
Température ambiante	max. -40°C ... +125°C

Informations additionnelles

Fiche technique www.trafag.com/H72311

Mode d'emploi www.trafag.com/H73311

Accessoires www.trafag.com/H72258

Informations pour la commande/Code du type

				8293	XX	XX	XX	XX	XX	XX
Plage de mesure ¹⁾	Plage [bar]	Surpression [bar]	Pression d'éclatement [bar]							
	0 ... 2.5	5	100	75						
	0 ... 4	8	100	76						
	0 ... 6	12	100	77						
	0 ... 10	20	200	78						
	0 ... 16	32	200	79						
	0 ... 25	50	300	80						
	0 ... 40	80	300	81						
	0 ... 60	120	500	82						
	0 ... 100	200	500	83						
	0 ... 160	320	1000	85						
	0 ... 250	500	1000	74						
	0 ... 400	800	1500	84						
	0 ... 600	1000	2000	86						
Capteur	Pression relative, classe de précision : 0.5 %; Matériel raccord de pression et boîtier : 1.4542 (AISI630)			25						
	Pression relative, classe de précision : 0.5 %; Matériel raccord de pression et boîtier : 1.4404 (AISI316L) ²⁾³⁾⁴⁾			35						
	Pression relative, classe de précision : 0.3 %; Matériel raccord de pression et boîtier : 1.4542 (AISI630)			23						
	Pression relative, classe de précision : 0.3 %; Matériel raccord de pression et boîtier : 1.4404 (AISI316L) ²⁾³⁾⁴⁾			33						
Raccord de pression	G1/4" mâle (Joint)						17			
	R1/4" mâle ⁵⁾						19			
	1/4" NPT mâle ²⁾						30			
	1/2" NPT mâle ²⁾						51			
Connexion électrique	Embase mâle EN 175301-803-A (DIN 43650-A), mat. PA								04	
	Embase mâle EN 175301-803-A, mat. PA, résistance aux vibrations augmentée									05
	Embase mâle MIL-C 26482, 6-pôle, métal ⁶⁾									02
Signal de sortie	Signal de sortie	Résistance de charge	U (alimentation)							19
	4 ... 20 mA	(U _s - 9 V) / 20 mA	9 ... 32 VDC							
Accessoires	Élément d'amortissement de pic de surpression ø 1.0 mm									40
	Élément d'amortissement de pic de surpression ø 0.3 mm									43
	Élément d'amortissement de pic de surpression ø 0.5 mm									45
	Fiche femelle EN 175301-803-A (DIN 43650-A)/NBR, -40°C ... +90°C Pour diamètre de câble 4 ... 9 mm, classification incendie UL94-V0									46
	Fiche femelle EN 175301-803-A (DIN 43650-A)/silicone, -40°C ... +125°C Pour diamètre de câble 4 ... 9 mm, classification incendie UL94-V0									56
	Fiche femelle EN 175301-803-A (DIN 43650-A)/NBR, -40°C ... +90°C Pour diamètre de câble 4 ... 9.5 mm, classification incendie UL94-V2									58
	Fiche femelle MIL-C 26482, 6-pôle, métal									32
	Configuration des broches, voir tableau: Connexion électrique									

¹⁾ Surpression étendue ainsi que plages de pression à spécifier par le client sur demande

²⁾ Sur demande, cependant des quantités minimales peuvent être nécessaires

³⁾ Seulement avec raccord de pression 17 (G1/4")

⁴⁾ Seulement pour plages de pression ≥ 10 bar

⁵⁾ Seulement avec connexion électrique 04

⁶⁾ Pour plages de pression < 40 bar sur demande

Matrice de compatibilité connecteur de pression et accessoires

Code	Raccord de pression	Amortissement		
		Ø 1.0 mm (Code 40)	Ø 0.3 mm (Code 43)	Ø 0.5 mm (Code 45)
17	G1/4" mâle (Joint)	✓	✓	✓
19	R1/4" mâle	✓	✓	✓
30	1/4" NPT mâle	✓	✓	✓
51	1/2" NPT mâle	✓	✓	✓

Spécifications

Spécifications électriques	Signal de sortie / Tension d'alimentation	4 ... 20 mA : 24 (9 ... 32) VDC
	Sensibilité de montée de la tension d'alimentation	typ. 1 ms, 10 ... 90 % pression nominale
	Résistance d'isolation	> 10 MΩ, 500 VDC
	Rigidité diélectrique	500 VAC, 50 Hz
	Limitation de courant signal de sortie	4 ... 20 mA : env. 24 mA (Surcharge) 0.5 ... 4.5 VDC : 5 VDC ratiométrique
Conditions d'environnement	Température de médias	max. -40°C ... +125°C
	Température ambiante	max. -40°C ... +125°C
	Température de stockage	-20°C ... +40°C
	Protection ¹⁾	IP65, IP67
	Humidité	max. 95 % relative
	Vibration	Connexion électrique 04/02 : 10 g (20 ... 2000 Hz)/5 g RMS Connexion électrique 05 : 15 g (20 ... 2000 Hz)
	Choc	50 g/11 ms
CEM protection	Emission	EN/CEI 61000-6-4
	Immunité	EN/CEI 61000-6-2
Spécifications mécaniques	Capteur (en contact avec les médias)	1.4542 (AISI630)
	Raccord de pression (en contact avec les médias)	Plages de pression ≤ 250 bar et > 600 bar : 1.4542 (AISI630) ou 1.4404 (AISI316L) Plages de pression > 250 bar et ≤ 600 bar : 1.4301 (AISI304) ²⁾
	Boîtier	1.4301 (AISI304) Sauf embase mâle 04 et 2.5 ... 250bar : 1.4542 (AISI630) ou 1.4404 (AISI316L) ²⁾
	Joint	FKM 70 Sh
	Embase mâle	Voir information pour la commande
	Poids	~ 80 ... 110 g
	Couple de serrage	25 Nm

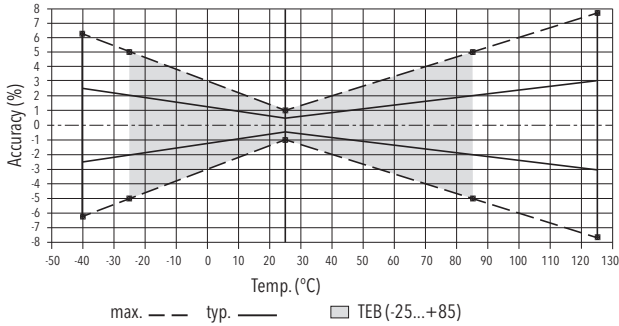
¹⁾ Voir tableau : Connexion électrique

²⁾ Voir information pour la commande pour capteur

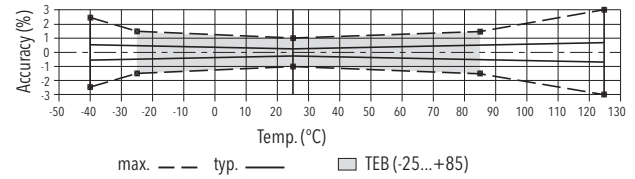
Précision

		Classe de précision 0.3 % Code de commande 23	Classe de précision 0.5 % Code de commande 25
TEB @ -25...+85°C	[% E.M. typ.]	± 0.5	± 2.0
Précision @ +25°C	[% E.M. typ.]	± 0.3	± 0.5
NLH @ +25°C (BSL)	[% E.M. typ.]	± 0.1	± 0.2
CT point zéro et écart	[% E.M./K typ.]	± 0.005	± 0.03
Stabilité à long terme 1 année @ +25°C	[% E.M. typ.]	± 0.2	± 0.2

Classe de précision 0.5 %

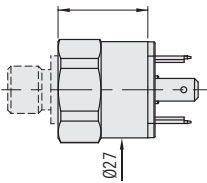


Classe de précision 0.3 %



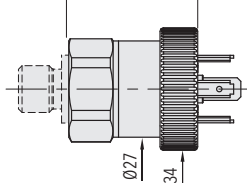
Dimensions

28.9 (p ≤ 2.5 bar)
27.0 (p > 2.5 bar)



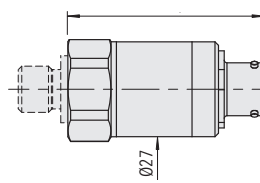
8293.XX.XXXX.04.XX.XX

38.5 (p ≤ 2.5 bar, p > 250 bar)
36.6 (2.5 bar < p ≤ 250 bar)

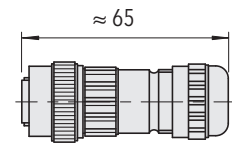


8293.XX.XXXX.05.XX.XX

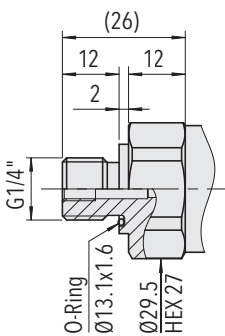
58.5 (p ≤ 2.5 bar, p > 250 bar)
56.4 (2.5 bar < p ≤ 250 bar)



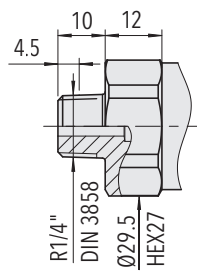
8293.XX.XXXX.02.XX.XX



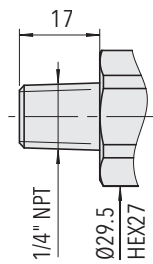
8293.XX.XXXX.02.XX.32



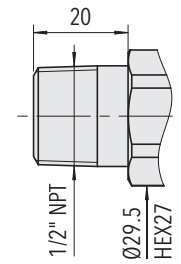
8293.XX.XX17.XX.XX



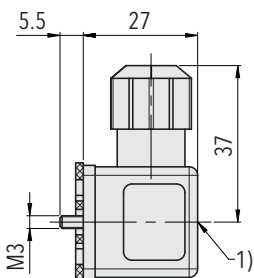
8293.XX.XX19.XX.XX



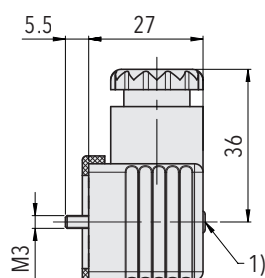
8293.XX.XX30.XX.XX



8293.XX.XX51.XX.XX



8298.XX.XXXX.XX.XX.46/56



8298.XX.XXXX.XX.XX.58

1) Couple de serrage 50 ... 60 Ncm

Connexion électrique

	Standard Industriel EN175301-803A	MIL-C 26482	
Code du type de connexion électrique	04/05	02	
IP protection	IP65 ¹⁾	IP67 ¹⁾	
Température ambiante	max. -40°C ... +125°C	max. -40°C ... +125°C	
Code du type d'affectation des broches	Standard	Avec accessoire 92	
Signal de sortie			
	2 1 Terre	1 2 Terre	A B E

¹⁾ Valable seulement avec fiche femelle montée selon instructions

i Le champ 'Code de type d'affectation des broches' est vide : câblage par défaut

Qualité et fiabilité

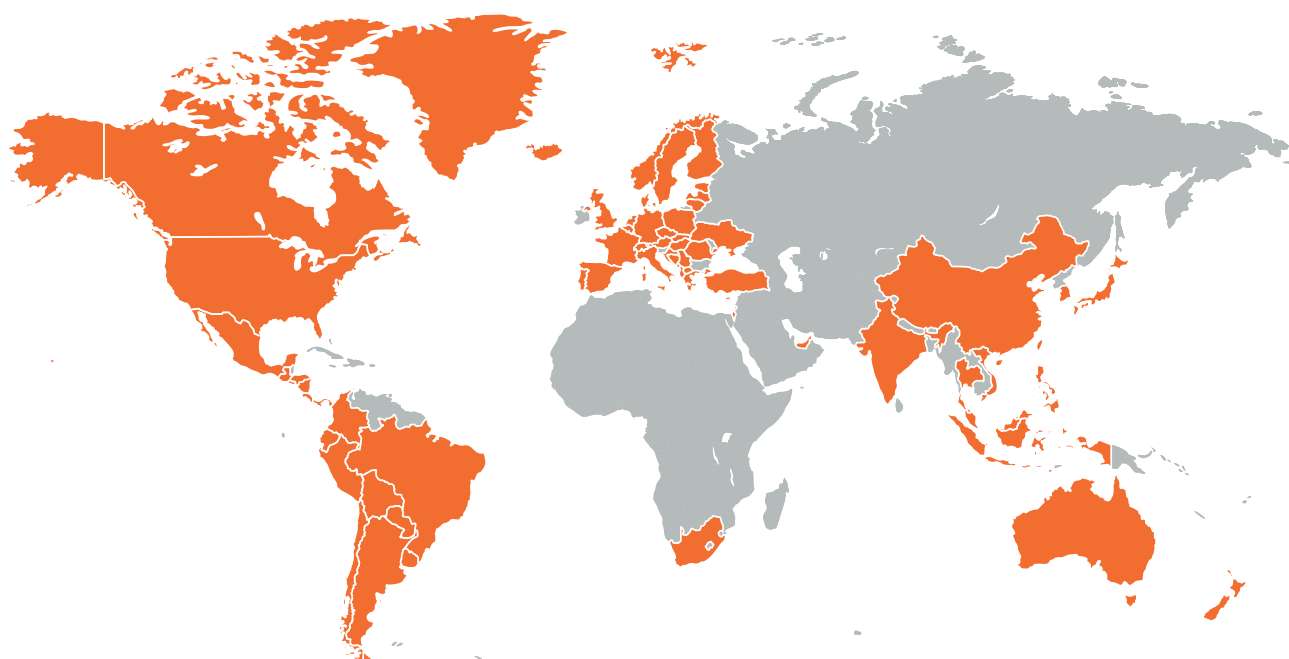
Entreprise reconnue et présente mondialement

Trafag développe, produit et distribue des instruments robustes, fiables et précis pour contrôler la pression, la température et la densité des gaz.

La vaste gamme d'instruments de mesure de la pression et de la température est conçue pour être utilisée dans des bancs d'essai ou dans des environnements difficiles. Les départements de recherche et développement en Suisse et en Allemagne développent tous les composants importants, du capteur à la puce électronique spécifique à l'application, qui sont ensuite fabriqués

dans les installations de production en Suisse, en Allemagne, en République tchèque et en Inde. Une gestion stricte de la qualité, conforme aux normes ISO 9001 et ISO 14001, garantit que les produits Trafag répondent aux normes de qualité et de durabilité requises.

Trafag, dont le siège du groupe est en Suisse, a été fondée en 1942 et dispose d'un vaste réseau de vente et de service dans plus de 40 pays à travers le monde.



Siège social Suisse

Trafag AG
Industriestrasse 11
8608 Bubikon (Switzerland)
+41 44 922 32 32
trafag@trafag.com
www.trafag.com

Les coordonnées des représentants se trouvent sur le site www.trafag.com/trafag-worldwide



Transmetteurs
de pression



Pressostats
électronique



Pressostats
mécaniques



Manomètre



Thermostats



Transmetteurs
de température



Densité du gaz