

鉄道 圧カトランスミッタ



商品説明

EPR 圧カトランスミッタは鉄道車両用の高い要求度に応えるよう特別に開発され、幅広温度範囲に対して信頼でき精確な圧力測定が可能です。卓越したその長期安定性はTrafagの先端スチール技術を利用した薄膜技術に基づいています。

用途

- 鉄道車両

特徴

- コンパクトな形状
- 優れる耐温度性
- 多様な精度等級
- 完全溶接センサーシステム製、追加シールなし
- 耐電圧: 500 VAC、50 Hz、EN 50155 (鉄道)準拠

 EMC: 2014/30/EU

 S.I. 2016 No. 1091

 RoHS/Reach 準拠

 適合規格 EN 50155

技術データ

測定原理	金属薄膜歪式
圧力測定範囲	0 ... 2.5 から 0 ... 600 bar
出力信号	4 ... 20 mA
測定流体温度	最大 -40°C ... +125°C
周囲温度	最大 -40°C ... +125°C

その他の情報

データシート www.trafag.com/H72311
 説明書 www.trafag.com/H73311
 アクセサリ www.trafag.com/H72258

注文情報/型式コード

				8293	XX	XX	XX	XX	XX	XX
測定範囲¹⁾	圧力測定範囲 [bar]	許容最大圧 [bar]	破壊圧力 [bar]							
	0 ... 2.5	5	100	75						
	0 ... 4	8	100	76						
	0 ... 6	12	100	77						
	0 ... 10	20	200	78						
	0 ... 16	32	200	79						
	0 ... 25	50	300	80						
	0 ... 40	80	300	81						
	0 ... 60	120	500	82						
	0 ... 100	200	500	83						
	0 ... 160	320	1000	85						
	0 ... 250	500	1000	74						
	0 ... 400	800	1500	84						
	0 ... 600	1000	2000	86						
センサー	相対圧, 精度クラス: 0.5%; 材料 圧力接続部; ハウジング: 1.4542 (AISI630)			25						
	相対圧, 精度クラス: 0.5%; 材料 圧力接続部; ハウジング: 1.4404 (AISI316L) ²⁾³⁾⁴⁾			35						
	相対圧, 精度クラス: 0.3%; 材料 圧力接続部; ハウジング: 1.4542 (AISI630)			23						
	相対圧, 精度クラス: 0.3%; 材料 圧力接続部; ハウジング: 1.4404 (AISI316L) ²⁾³⁾⁴⁾			33						
圧力接続部	G1/4" オス (シール)			17						
	R1/4" オス ⁵⁾			19						
	1/4" NPT オス ²⁾			30						
	1/2" NPT オス ²⁾			51						
電気接続	デバイスプラグ EN 175301-803-A (DIN 43650-A)、材質 PA			04						
	デバイスプラグ EN 175301-803-A, 材質 PA, 高振動耐性			05						
	デバイスプラグ MIL-C 26482, 6極, 金属 ⁶⁾			02						
出力信号	出力信号	負荷抵抗	U (供給)							
	4 ... 20 mA	(U _s - 9 V) / 20 mA	9 ... 32 VDC						19	
アクセサリ	ピーク圧ダンピングエレメント ø 1.0 mm			40						
	ピーク圧ダンピングエレメント ø 0.3 mm			43						
	ピーク圧ダンピングエレメント ø 0.5 mm			45						
	ケーブルコンセント EN 175301-803-A (DIN 43650-A)/NBR -40°C ... +90°C ケーブル径 4 ... 9 mm, 火災分類 UL94-V0			46						
	ケーブルコンセント EN 175301-803-A (DIN 43650-A)/シリコン -40°C ... +125°C ケーブル径 4 ... 9 mm, 火災分類 UL94-V0			56						
	ケーブルコンセント EN 175301-803-A (DIN 43650-A)/NBR, -40°C ... +90°C ケーブル径 4 ... 9.5 mm, 火災分類 UL94-V2			58						
	ケーブルコンセント MIL-C 26482, 6極, 金属			32						
	ピン構成は表「電氣的接続」を参照									

- 1) ご要望に応じて過圧性能の拡張と圧力範囲のカスタマイズにも対応
- 2) お問い合わせください, 最小注文量が適用される場合があります
- 3) 圧力接続部 17専用 (G1/4")
- 4) 圧力範囲 ≥ 10 bar
- 5) 電気接続部 04とのみ
- 6) 圧力範囲 < 40 bar用はお問い合わせください

互換性マトリックス 圧力接続部および付属品

コード	圧力接続	ダンピング		
		Ø 1.0 mm (コード 40)	Ø 0.3 mm (コード 43)	Ø 0.5 mm (コード 45)
17	G1/4" オス (シール)	✓	✓	✓
19	R1/4" オス ⁵⁾	✓	✓	✓
30	1/4" NPT オス	✓	✓	✓
51	1/2" NPT オス	✓	✓	✓

仕様

電気データ	出力 / 供給電圧	4 ... 20 mA: 24 (9 ... 32) VDC
	供給電圧立ち上がり時間	典型的な 1 ms, 10 ... 90 % 定格圧力
	絶縁抵抗	> 10 MΩ, 500 VDC
	絶縁耐力	500 VAC, 50 Hz
	電流制限 出力信号	4 ... 20 mA: 約24 mA (過負荷) 0.5 ... 4.5 VDC: 5 VDC レシオメトリック
環境条件	測定流体温度	最大 -40°C ... +125°C
	周囲温度	最大 -40°C ... +125°C
	保管温度	-20°C ... +40°C
	保護等級 ¹⁾	IP65, IP67
	湿度	最大95 % 相対
	耐振動	電気接続部 04/02: 10 g (20 ... 2000 Hz)/5 g RMS 電気接続部 05: 15 g (20 ... 2000 Hz)
	耐衝撃	50 g/11 ms
EMC電磁両立性	エミッション	EN/IEC 61000-6-4
	イミュニティ	EN/IEC 61000-6-2
機械データ	センサ (媒体と接触する)	1.4542 (AISI630)
	圧力接続部 (媒体と接触する)	圧力範囲 ≤ 250 bar と > 600 bar: 1.4542 (AISI630) または 1.4404 (AISI316L) 圧力範囲 > 250 bar と ≤ 600 bar: 1.4301 (AISI304) ²⁾
	ハウジング	1.4301 (AISI304) デバイスプラグ04以外と 2.5 ... 250bar: 1.4542 (AISI630) または 1.4404 (AISI316L) ²⁾
	シーリング	FKM 70 Sh
	デバイスプラグ	注文情報を参照してください
	重量	~ 80 ... 110 g
	締め付けトルク	25 Nm

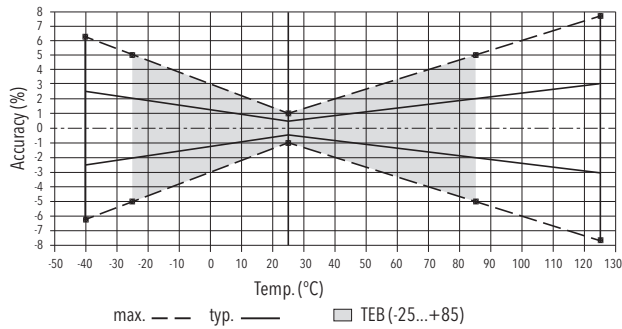
¹⁾表を参照: 電氣的接続

²⁾注文情報を参照してください センサー 向け

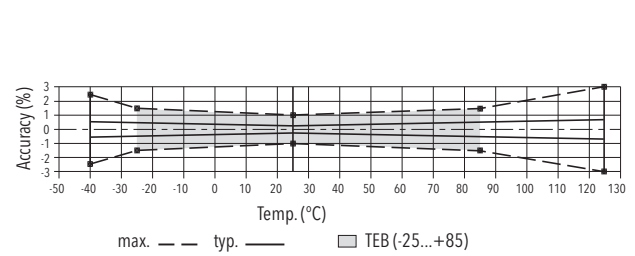
精度

		精度クラス 0.3 % 商品番号 23	精度クラス 0.5 % 商品番号 25
トータルエラーバンド @ -25 ... +85°	[% FS typ.]	± 0.5	± 2.0
精度 @ +25°C	[% FS typ.]	± 0.3	± 0.5
NLH @ +25°C (BSL)	[% FS typ.]	± 0.1	± 0.2
温度感度ゼロ点とスパン	[% FS/K typ.]	± 0.005	± 0.03
1年長期安定性 @ +25°C	[% FS typ.]	± 0.2	± 0.2

精度クラス 0.5 %

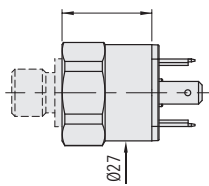


精度クラス 0.3 %



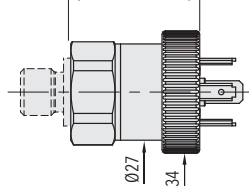
寸法

28.9 (p ≤ 2.5 bar)
27.0 (p > 2.5 bar)



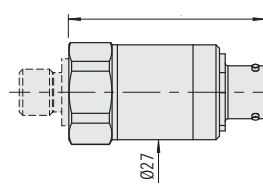
8293.XX.XXXX.04.XX.XX

38.5 (p ≤ 2.5 bar, p > 250 bar)
36.6 (2.5 bar < p ≤ 250 bar)

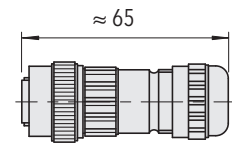


8293.XX.XXXX.05.XX.XX

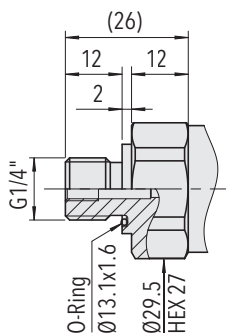
58.5 (p ≤ 2.5 bar, p > 250 bar)
56.4 (2.5 bar < p ≤ 250 bar)



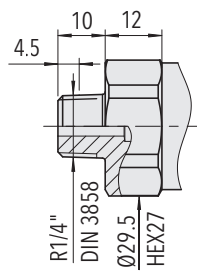
8293.XX.XXXX.02.XX.XX



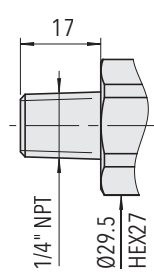
8293.XX.XXXX.02.XX.32



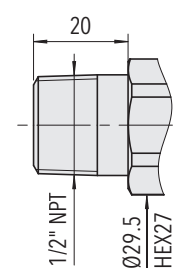
8293.XX.XX17.XX.XX



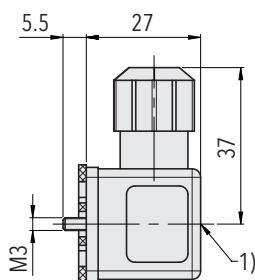
8293.XX.XX19.XX.XX



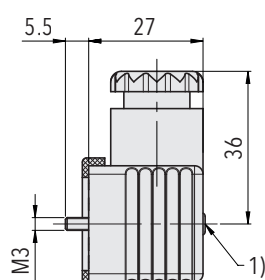
8293.XX.XX30.XX.XX



8293.XX.XX51.XX.XX



8298.XX.XXXX.XX.XX.46/56



8298.XX.XXXX.XX.XX.58

1) 締付トルク 50 ... 60 Ncm

電気接続

	工業規格 EN175301-803A	MIL-C 26482									
電気接続タイプコード	04/05	02									
IP 保護等級	IP65 ¹⁾	IP67 ¹⁾									
周囲温度	最大 -40°C... +125°C	最大 -40°C... +125°C									
ピンアサイン型式コード	標準	アクセサリ付き 92									
出力信号		<table border="1"> <tr> <td>2</td> <td>1</td> <td>A</td> </tr> <tr> <td>1</td> <td>2</td> <td>B</td> </tr> <tr> <td>アース</td> <td>アース</td> <td>E</td> </tr> </table>	2	1	A	1	2	B	アース	アース	E
2	1	A									
1	2	B									
アース	アース	E									

¹⁾ 規定通りにケーブルソケットが取り付けられている場合のみ

i ピン割当タイプコード「フィールド」が空き: デフォルトのピン配置

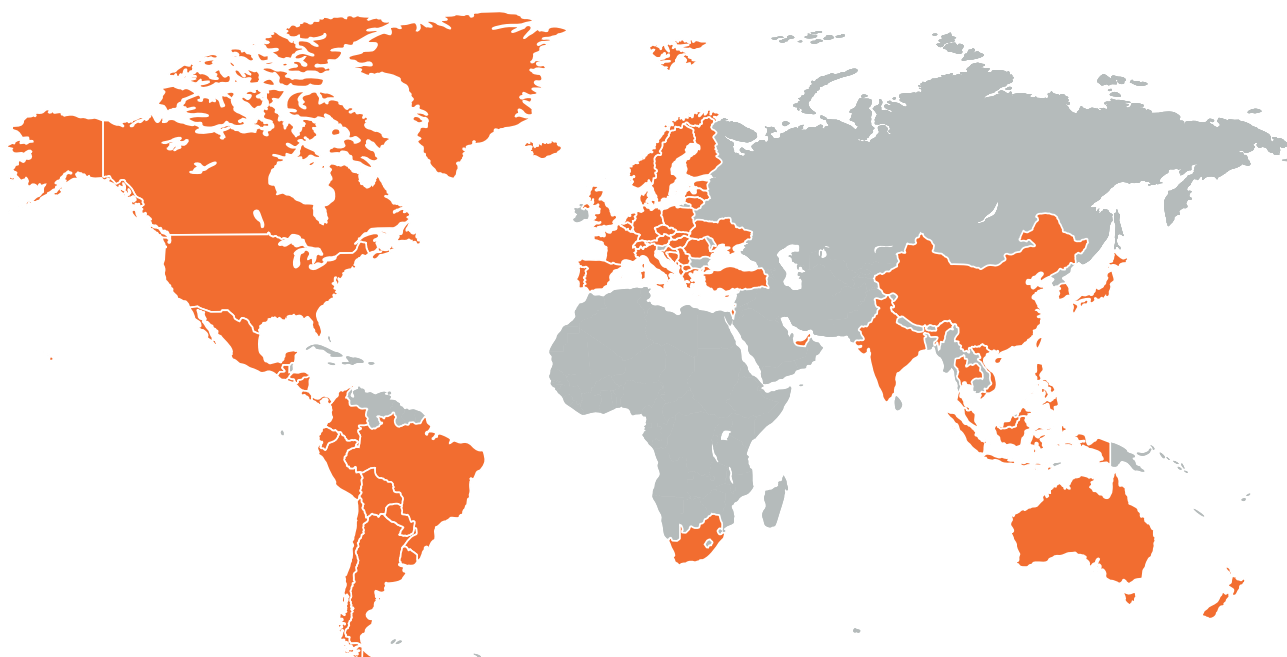
スイスが誇る高品質

世界中で信頼されるグローバルなネットワーク

トラファグ社は、圧力、温度、気体密度を監視するための堅牢で信頼性の高い計測機器を開発、製造、販売しています。圧力・温度計測機器の幅広い製品ラインアップは、精度を求められる試験設備での使用から過酷な環境下でのアプリケーションまで対応しています。スイスとドイツの研究開発部門が、センサーからアプリケーションに特化したマイクロチップまで、重要なコンポーネントをすべて開発し、スイス、

ドイツ、チェコ共和国、インドの生産施設で製造しています。ISO 9001およびISO 14001に準拠した厳格な品質管理により、トラファグ製品は要求される品質および持続可能性の基準を満たしています。

トラファグはスイスに本社を置き、1942年に設立され、世界40カ国以上に広範な販売・サービスネットワークを有しています。



本社 スイス

Trafag AG
Industriestrasse 11
8608 Bubikon (Switzerland)
+41 44 922 32 32
trafag@trafag.com
www.trafag.com

各拠点の連絡先は www.trafag.com/trafag-worldwide をご参照ください。



圧カトランスミッタ



電子圧力スイッチ



機械圧力スイッチ



圧力計



サーモスタット



概要温度トランスミッタ



ガス密度