

## 工业压力变送器



### 产品说明


与久经考验的前代产品EPI 8297相同，EPI 8287工业压力变送器采用极其坚固的结构设计，配备稳定的溅射薄膜传感器元件。结合自主研发的专用ASIC芯片，该产品适用于高达125°C的宽广温度范围。三重过压保护设计使EPI 8287成为各类严苛应用场景的理想解决方案。

### 应用

- 机械制造
- 液压系统
- 工业应用

### 主要特点

- 极佳的长期稳定性
- 完全焊接起来的钢制传感器系统，不带额外密封
- 精度级别 0.3%, 0.5%
- 选配：5 倍耐压性
- 选配：带外壳材料 AISI316L

 EMC: 2014/30/EU

 S.I. 2016 No. 1091

 符合 RoHS/Reach 标准

 UL 认证版本

### 技术数据

测量原理	溅射薄膜
测量范围	0 ... 0.2 至 0 ... 700 bar 0 ... 3 至 0 ... 10000 psi
输出信号	4 ... 20 mA, 0 ... 5 VDC, 0.5 ... 5 VDC, 1 ... 6 VDC, 0 ... 10 VDC, 0.5 ... 4.5 VDC比率
介质温度	-40°C ... +125°C
环境温度	最大 -40°C ... +125°C (UL 额定 环境温度 : -20°C ... +80°C) 详见电气连接部分

### 更多信息

数据表	<a href="http://www.trafag.com/H72317">www.trafag.com/H72317</a>
操作说明	<a href="http://www.trafag.com/H73317">www.trafag.com/H73317</a>
配件	<a href="http://www.trafag.com/H72258">www.trafag.com/H72258</a>
视频	<a href="https://youtu.be/DM9_cKywdS0">https://youtu.be/DM9_cKywdS0</a>

## 订购信息/类型代码

				8287			XX	XX	XX	XX	XX	XX
测量范围 <sup>1)</sup>	范围 [bar]	过压 [bar]	爆破压力 [bar]	范围 [psi]	过压 [psi]	爆破压力 [psi]						
	0 ... 2.5	7.5	50	75	0 ... 30	90	700	G5				
	0 ... 4	12	60	76	0 ... 50	150	850	G6				
	0 ... 6	18	100	77	0 ... 100	300	1450	G7				
	0 ... 10	30	200	78	0 ... 150	450	2500	G8				
	0 ... 16	48	200	79	0 ... 200	600	2500	GA				
	0 ... 25	75	300	80	0 ... 250	750	2500	G9				
	0 ... 40	120	300	81	0 ... 300	900	4000	HA				
	0 ... 60	180	400	82	0 ... 400	1200	4000	H0				
	0 ... 100	300	500	83	0 ... 500	1500	4000	H1				
	0 ... 160	480	750	85	0 ... 1000	3000	5000	H2				
	0 ... 250	750	1000	74	0 ... 1500	4500	7000	H3				
	0 ... 400	1000	2000	84	0 ... 2000	6000	10000	H5				
	0 ... 600	1500	2500	86	0 ... 3000	9000	14500	G4				
	0 ... 700 <sup>2)</sup>	1500	2500	87	0 ... 5000	12500	21750	H4				
					0 ... 7500	18750	29000	H6				
					0 ... 10000 <sup>2)</sup>	18750	29000	H7				
<b>选配 5P:</b>	<b>五倍过压</b>				<b>选配:</b>	<b>最大超压</b>						
	0 ... 2.5	12.5	60	55	0 ... 30	150	1450	E5				
	0 ... 4	20	100	56	0 ... 50	180	1450	E6				
	0 ... 6	30	200	57	0 ... 100	450	3500	E7				
	0 ... 10	50	200	58	0 ... 150	700	4250	E8				
	0 ... 16	80	300	59	0 ... 200	700	4250	EA				
	0 ... 25	125	300	60	0 ... 250	1150	5750	E9				
	0 ... 40	200	400	61	0 ... 300	1150	5750	FA				
	0 ... 60	300	500	62	0 ... 400	1800	8500	F0				
	0 ... 100	500	750	63	0 ... 500	1800	8500	F1				
	0 ... 160	800	1000	65	0 ... 1000	4600	19000	F2				
<b>传感器</b>	相对压力, 精度级别: 0.5%; 材料 压力接口 / 外壳: 1.4542 (AISI 630)										25	
	相对压力, 精度级别: 0.5%; 材料 压力接口 / 外壳: 1.4404 (AISI 316L) <sup>3)4)5)</sup>										35	
	相对压力, 精度级别: 0.3%; 材料 压力接口 / 外壳: 1.4542 (AISI 630)										23	
	相对压力, 精度级别: 0.3%; 材料 压力接口 / 外壳: 1.4404 (AISI 316L) <sup>3)4)5)</sup>										33	

8287    XX    XX    XX    XX    XX    XX

压力接口							
G1/4"内螺纹							10
G1/4" 外螺纹, 密封: DIN 3869							17
G1/4" 外螺纹, 與 集成 阻尼 $\varnothing$ 0.5 mm, 密封: DIN 3869 <sup>6)</sup>							15
G1/4" 外螺纹 (压力表) EN 837 <sup>3)</sup>							53
G1/2" 外螺纹 (压力表) EN 837							11
1/4" NPT 外螺纹							30
1/4"- 18 NPT 内螺纹 <sup>3)</sup>							13
1/2" NPT 外螺纹 <sup>3)</sup>							51
R1/4" 外螺纹, DIN 3858 <sup>3)</sup>							19
M14x1.5 外螺纹 DIN EN ISO 6149-2 <sup>3)</sup>							31
7/16"-20UNF 外螺纹, DIN 3866 <sup>3)7)</sup>							18
7/16"-20UNF-2A 外螺纹, SAE J1926-2 (重型) <sup>8)</sup>							69
7/16"-20UNF 内螺纹, SAE J512 带阀门常闭触点 <sup>7)</sup>							24
9/16"-18UNF-2A 外螺纹, SAE J1926-2 (重型) <sup>8)</sup>							67
电气接口							
插针接头 EN 175301-803-A (DIN 43650-A), 材料 PA							05
插针接头 M12x1, 5 针, PBT 材料							35
3 Way M MetriPack 1.5 密封连接器, 材料 PA66							51
插针接头 MIL-C 26482, 6 针, 材料 金属 <sup>10)</sup>							02
插针接头 DIN 72585 码 1, 材料: PBT (触点材料: Sn) <sup>11)</sup>							25
电缆PUR (螺纹电缆接头 PA 6-3), -20°C ... +70°C <sup>12)13)</sup>							24
电缆PVC (螺纹电缆接头 PA 6-3), -5°C ... +60°C <sup>12)13)14)</sup>							22
电缆Raychem (螺纹电缆接头 PA 6-3), -20°C ... +100°C <sup>12)13)14)</sup>							08
输出信号		输出信号	负载电阻	I (供电)	U (供电)		
	4 ... 20 mA	(U <sub>s</sub> - 9 V) / 20 mA		(= 输出信号)	9 ... 32 VDC		19
	0 ... 5 VDC	> 2.5 k $\Omega$		≤ 20 mA	9 ... 32 VDC		14
	0.5 ... 5 VDC	> 5.0 k $\Omega$		≤ 20 mA	9 ... 32 VDC		22
	1 ... 6 VDC	> 5.0 k $\Omega$		≤ 20 mA	9 ... 32 VDC		16
	0 ... 10 VDC	> 5.0 k $\Omega$		≤ 20 mA	15 ... 32 VDC		17
	0.5 ... 4.5 VDC ratiom.	> 5.0 k $\Omega$		≤ 20 mA	5 (4.75 ... 5.25) VDC		23

配件		
密封 FKM, -18°C ... +125°C		61
密封 EPDM, -40°C ... +125°C		63
密封 NBR, -25°C ... +100°C		83
压力峰值阻尼元件 $\varnothing$ 1.0 mm, 材料 1.4305		40
压力峰值阻尼元件 $\varnothing$ 0.4 mm, 材料 1.4305 (传感器 23, 25) 或 1.4404 (传感器 33, 35)		44
插孔接头 EN 175301-803-A (DIN 43650-A)/NBR, -40°C ... +90°C 对于电缆直径 4 ... 9 mm, 防火分类 UL94-V0		46
插孔接头 EN 175301-803-A (DIN 43650-A)/硅树脂, -40°C ... +125°C 对于电缆直径 4 ... 9 mm, 防火分类 UL94-V0		56
插孔接头 EN 175301-803-A (DIN 43650-A)/NBR, -40°C ... +90°C 对于电缆直径 4 ... 9.5 mm, 防火分类 UL94-V2		58
插孔接头 M12x1, 5 针		33
电气接口的外壳螺母 EN 175301-803-A (DIN 43650-A), 用乐泰固定 (最大 85°C)		L9
电缆长度 1.5 m		1M
电缆长度 3.0 m		3M
电缆长度 5.0 m		5M
增强的冷凝保护		CP
多件包装 <sup>15)</sup>		VM
UL 认证版本 <sup>16)</sup>		UL
引脚配置见表: 电气连接		

<sup>01)</sup> 客户定制压力范围

<sup>02)</sup> 仅用于压力接口 13, 30, 31 和 51

<sup>03)</sup> 可供询问, 可能需要设置最小订购量

<sup>04)</sup> 仅用于压力接口 17 (G1/4") 或 11 (G1/2")

<sup>05)</sup> 用于压力范围  $\geq 10$  bar

<sup>06)</sup> 仅用于带传感器 23 和 25

<sup>07)</sup> 180 bar 过压时, 最大允许压力范围 60 bar

<sup>08)</sup> 根据 SAE J1926-2(重型)标准, 测量范围最大为 630 bar

<sup>09)</sup> 请勿用于新设计, 因为该选项即将被淘汰. 数量有限.

<sup>10)</sup> 仅用于带传感器 23 和 25, 仅用于压力接口 13, 17, 19, 53, 仅带输出信号 4 ... 20 mA (代码 19)

<sup>11)</sup> 仅用于带传感器 23 和 25, 仅用于压力接口 13, 17, 19, 53, 仅带输出信号 0.5 ... 4.5 VDC 比率 (代码 23)

<sup>12)</sup> 电缆长度参见附件 (最大长 50 米, 5 米为一段)

<sup>13)</sup> IP68, 最长 3m, 介质 +10°C ... +35°C

<sup>14)</sup> 电缆长度最大 3 m 用于压力范围  $\leq 16$  bar

<sup>15)</sup> 订单数量必须是 50 的倍数, 用于电气接口 05 和 35

<sup>16)</sup> UL 认证版本的可能类型代码组合见另表

## 压力连接与配件兼容性矩阵

代码	压力连接	阻尼		密封		
		Ø 1.0 mm (代码 40)	Ø 0.4 mm (代码 44)	FKM (代码 61)	EPDM (代码 63)	NBR (代码 83)
10	G1/4“内螺纹					
17	G1/4“外螺纹, 密封: DIN 3869	✓	✓	✓	✓	✓
15	G1/4“外螺纹, 与集成阻尼 Ø 0.5 mm, 密封: DIN 3869	✓	✓	✓	✓	✓
53	G1/4“外螺纹 (压力表) EN 837	✓	✓			
11	G1/2“外螺纹 (压力表) EN 837					
30	1/4“ NPT 外螺纹	✓	✓			
13	1/4“- 18 NPT 内螺纹					
51	1/2“ NPT 外螺纹	✓	✓			
19	R1/4“外螺纹, DIN 3858	✓	✓			
31	M14x1.5 外螺纹 DIN EN ISO 6149-2	✓	✓	✓		
18	7/16“-20UNF 外螺纹, DIN 3866					
69	7/16“-20UNF-2A 外螺纹, SAE J1926-2 (重型)	✓	✓	✓	✓	
24	7/16“-20UNF 内螺纹, SAE J512 带阀门常闭触点					
67	9/16“-18UNF-2A 外螺纹, SAE J1926-2 (重型)	✓	✓	✓	✓	

## 订购信息: UL 认证型号的可能类型代码组合

	與UL結合
测量范围	所有范围数据表上
传感器	数据表上的所有代码
压力接口	数据表上的所有代码
电气接口	的所有代码数据表上
输出信号	除 PS 和 T1 外的所有代码
配件	除 GA, GS 和 GU 外的所有代码

## 信号处理

代码	限制频率 $f_G$	上升时间 (10 ... 90 % 标称压力)	输出信号			
			4 ... 20 mA	0.5 ... 4.5 VDC 比率	0 ... 6 VDC	0 ... 10 VDC
GA <sup>1)</sup>	11 Hz	32 ms	X	X	-	-
标准 规范	350 Hz	1 ms	X	X	X	X

<sup>1)</sup> 可供询问, 可能需要设置最小订购量

## 标准产品 (交货期限极短)

产品号	类型代码	压力范围 [bar]	过压最大 [bar]	电源 [VDC]	输出信号
EPI2.5A	8287 75 2517 05 0000 0000 19 44 58 61	0 ... 2.5	7.5	9 ... 32	4 ... 20 mA
EPI4.0A	8287 76 2517 05 0000 0000 19 44 58 61	0 ... 4	12	9 ... 32	4 ... 20 mA
EPI6.0A	8287 77 2517 05 0000 0000 19 44 58 61	0 ... 6	18	9 ... 32	4 ... 20 mA
EPI10.0A	8287 78 2517 05 0000 0000 19 44 58 61	0 ... 10	30	9 ... 32	4 ... 20 mA
EPI16.0A	8287 79 2517 05 0000 0000 19 44 58 61	0 ... 16	48	9 ... 32	4 ... 20 mA
EPI25.0A	8287 80 2517 05 0000 0000 19 44 58 61	0 ... 25	75	9 ... 32	4 ... 20 mA
EPI40.0A	8287 81 2517 05 0000 0000 19 44 58 61	0 ... 40	120	9 ... 32	4 ... 20 mA
EPI60.0A	8287 82 2517 05 0000 0000 19 44 58 61	0 ... 60	180	9 ... 32	4 ... 20 mA
EPI100.0A	8287 83 2517 05 0000 0000 19 44 58 61	0 ... 100	300	9 ... 32	4 ... 20 mA
EPI160.0A	8287 85 2517 05 0000 0000 19 44 58 61	0 ... 160	480	9 ... 32	4 ... 20 mA
EPI250.0A	8287 74 2517 05 0000 0000 19 44 58 61	0 ... 250	750	9 ... 32	4 ... 20 mA
EPI400.0A	8287 84 2517 05 0000 0000 19 44 58 61	0 ... 400	1000	9 ... 32	4 ... 20 mA
EPI600.0A	8287 86 2517 05 0000 0000 19 44 58 61	0 ... 600	1500	9 ... 32	4 ... 20 mA
EPI2.5V	8287 75 2517 05 0000 0000 17 44 58 61	0 ... 2.5	7.5	15 ... 32	0 ... 10 mA
EPI4.0V	8287 76 2517 05 0000 0000 17 44 58 61	0 ... 4	12	15 ... 32	0 ... 10 mA
EPI6.0V	8287 77 2517 05 0000 0000 17 44 58 61	0 ... 6	18	15 ... 32	0 ... 10 mA
EPI10.0V	8287 78 2517 05 0000 0000 17 44 58 61	0 ... 10	30	15 ... 32	0 ... 10 mA
EPI16.0V	8287 79 2517 05 0000 0000 17 44 58 61	0 ... 16	48	15 ... 32	0 ... 10 mA
EPI25.0V	8287 80 2517 05 0000 0000 17 44 58 61	0 ... 25	75	15 ... 32	0 ... 10 mA
EPI40.0V	8287 81 2517 05 0000 0000 17 44 58 61	0 ... 40	120	15 ... 32	0 ... 10 mA
EPI60.0V	8287 82 2517 05 0000 0000 17 44 58 61	0 ... 60	180	15 ... 32	0 ... 10 mA
EPI100.0V	8287 83 2517 05 0000 0000 17 44 58 61	0 ... 100	300	15 ... 32	0 ... 10 mA
EPI160.0V	8287 85 2517 05 0000 0000 17 44 58 61	0 ... 160	480	15 ... 32	0 ... 10 mA
EPI250.0V	8287 74 2517 05 0000 0000 17 44 58 61	0 ... 250	750	15 ... 32	0 ... 10 mA
EPI400.0V	8287 84 2517 05 0000 0000 17 44 58 61	0 ... 400	1000	15 ... 32	0 ... 10 mA
EPI600.0V	8287 86 2517 05 0000 0000 17 44 58 61	0 ... 600	1500	15 ... 32	0 ... 10 mA

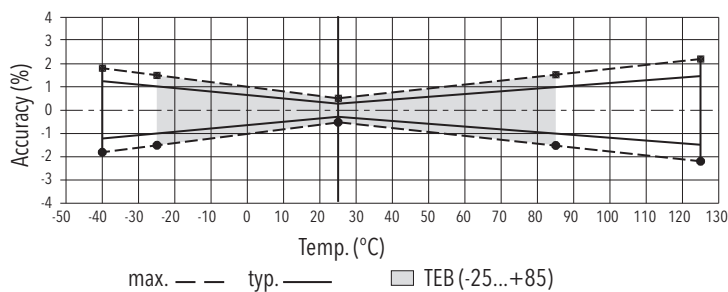
## 技术规范

电气数据	输出信号 / 供电电压	4 ... 20 mA : 24 (9 ... 32) VDC 0 ... 5 VDC : 24 (9 ... 32) VDC 0.5 ... 5 VDC : 24 (9 ... 32) VDC 1 ... 6 VDC : 24 (9 ... 32) VDC 0 ... 10 VDC : 24 (15 ... 32) VDC 0.5 ... 4.5 VDC 比率 10 ... 90 % $U_{\text{供电}} : 5 \pm 0.25 \text{ VDC}$
	接通延迟	100 ms
	电源电压上升时间	典型值 1 ms, 10 ... 90 %标称压力
	反向极性保护, 短路强度 @ 25°C, 5 分钟内	4 ... 20 mA : 最大 $U_s = 32 \text{ VDC}$ 0 ... 10 VDC, 0 ... 5 VDC, 1 ... 6 VDC : 最大 $U_s = 28 \text{ VDC}$ 0.5 ... 4.5 VDC 比率 : 最大 $U_s = 14 \text{ VDC}$
	绝缘电阻	> 10 M $\Omega$ , 50 VDC
	耐压强度	50 VAC, 50 Hz
	电流限制输出信号	24 mA (超载)
环境条件	介质温度	-40°C ... +125°C
	环境温度	最大 -40°C ... +125°C (UL 额定 环境温度 : -20°C ... +80°C) 详见电气连接部分
	储存温度	-20°C ... +40°C
	防护等级	IP65, IP67, IP68 详见电气连接部分
	湿度	最大 95 % 相对值
	振动	15 g RMS (20 ... 2000 Hz) 符合 EN 60068-2-64 25 g sin (80 ... 2000 Hz), 1 Okt./min, (1x @ 25°C) 符合 EN 60068-2-6
	冲击	500 g/1 ms gem. EN 60068-2-27
EMC电磁兼容性	辐射	EN/IEC 61000-6-3
	抗干扰性	EN/IEC 61000-6-2
机械数据	传感器 (接触介质)	1.4542 (AISI630)
	压力接口 (接触介质)	1.4542 (AISI630) 或 1.4404 (AISI316L)
	外壳	1.4542 (AISI630) 或 1.4404 (AISI316L)
	密封	FPM, EPDM, NBR
	插针接头	参见订购信息
	安装扭矩	25 Nm

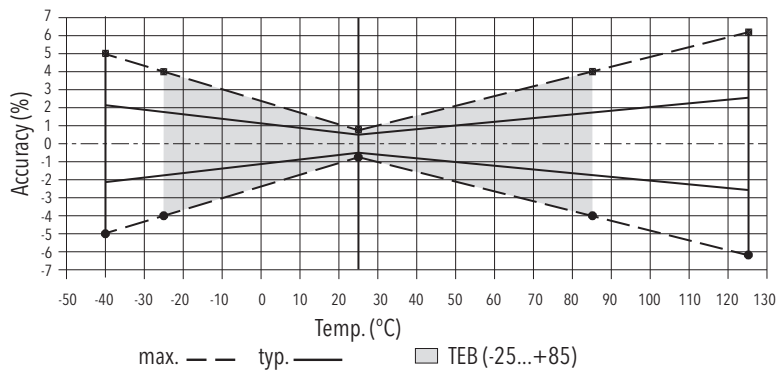
## 准确度

		精度级别 0.3 % 订购号 23/33	精度级别 0.5 % 订购号 25/35
总误差带 @ -25 ... +85°C	[% FS 典型值]	± 1.0	± 1.75
精度 @ +25°C	[% FS 典型值]	± 0.3	± 0.5
NLH @ +25°C (BSL)	[% FS 典型值]	± 0.2	± 0.2
TC 零点偏移和量程范围	[% FS/K 典型值]	± 0.01	± 0.03
1 年长期稳定 @ +25°C	[% FS 典型值]	± 0.1	± 0.1
180° 旋转位置相关性 (振动和冲击)	[% FS 最大]	0.5 mbar	0.5 mbar

## 精度级别 0.3 %

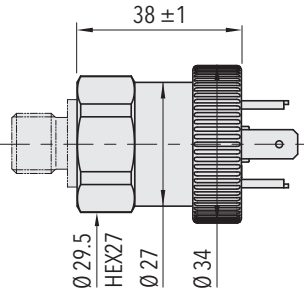


## 精度级别 0.5 %

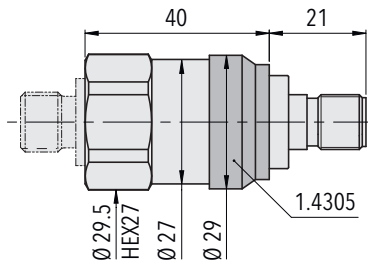


# EPI 8287

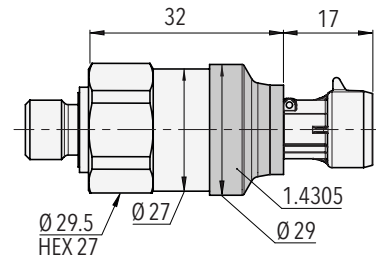
## 尺寸



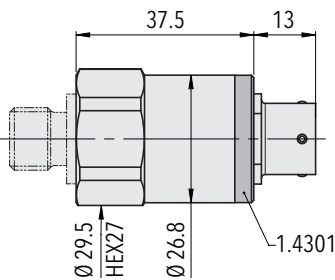
**8287.XX.XXXX.05.XX.XX**



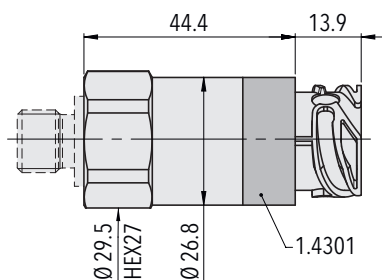
**8287.XX.XXXX.35.XX.XX**



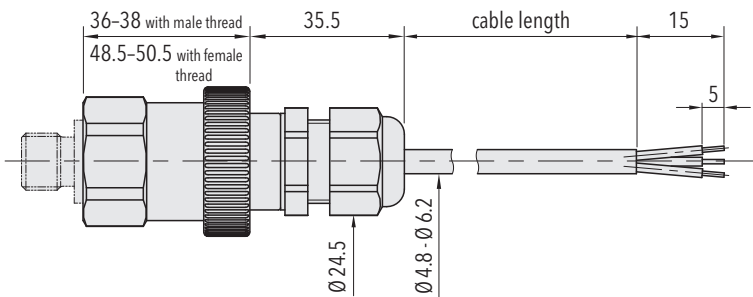
**8287.XX.XXXX.51.XX.XX**



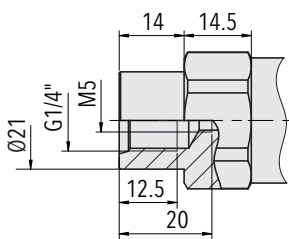
**8287.XX.XXXX.02.XX.XX**



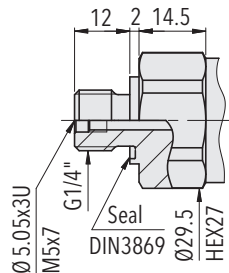
**8287.XX.XXXX.25.XX.XX**



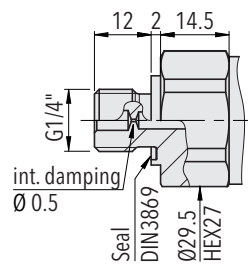
**8287.XX.XXXX.24/22/08.XX.XX**



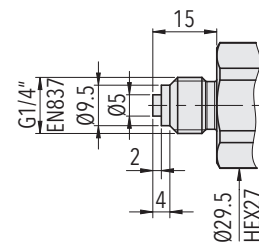
**8287.XX.XXXX.10.XX.XX**



**8287.XX.XX17.XX.XX.XX**

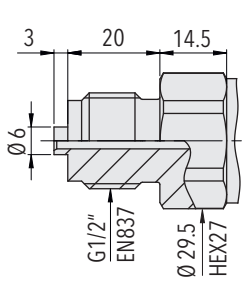


**8287.XX.XX15.XX.XX.XX**

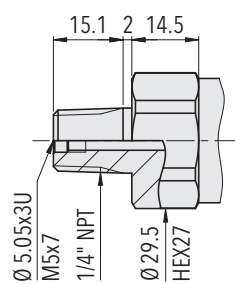


**8287.XX.XX53.XX.XX.XX**

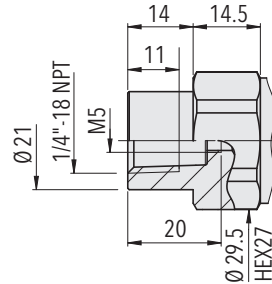
## 尺寸



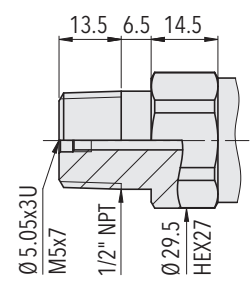
8287.XX.XXXX.11.XX.XX



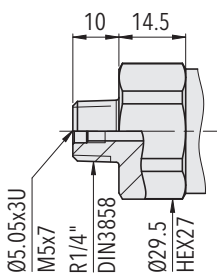
8287.XX.XXXX.30.XX.XX



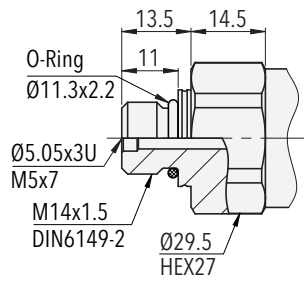
8287.XX.XX13.XX.XX.XX



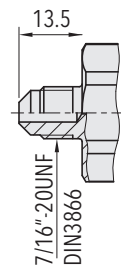
8287.XX.XXXX.51.XX.XX



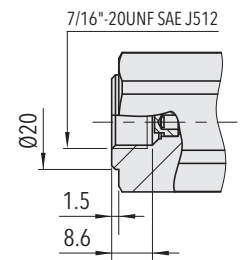
8287.XX.XXXX.19.XX.XX



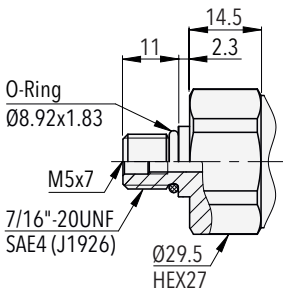
8287.XX.XXXX.31.XX.XX



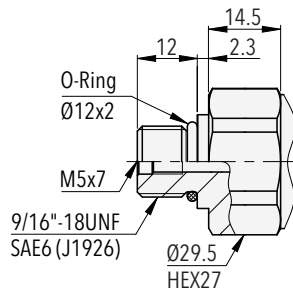
8287.XX.XX18.XX.XX.XX



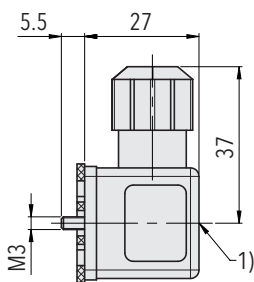
8287.XX.XX24.XX.XX.XX



8287.XX.XXXX.69.XX.XX

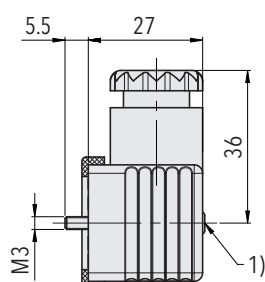


8287.XX.XXXX.67.XX.XX

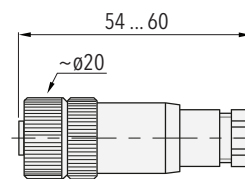


1) 拧紧力矩 50 ... 60 Ncm

8287.XX.XXXX.XX.XX.46/56



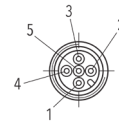
8287.XX.XXXX.XX.XX.58



8287.XX.XXXX.XX.XX.33

## 电气接口

工业标准 EN175301-803A	M12x1, 5-极	3 Way M MetriPack 1.5 密封连接器
--------------------	------------	-----------------------------



	05	35	51				
IP 防护等级	IP65 <sup>1) 2)</sup>	IP67 <sup>1) 2)</sup>	IP67 <sup>1)</sup>				
环境温度	-40°C ... +125°C	-40°C ... +125°C	-40°C ... +125°C				
UL 额定 环境温度	-20°C ... +80°C	-20°C ... +80°C	-20°C ... +80°C				
针脚分配 类型代码		92	94	G9	H1	E4	
输出信号 8287.xx.xxxx.xx.19							
	2 1 接地	1 2 接地	4 1 5	1 3 5	1 3 4 5	1 2 5	1 3
针脚分配 类型代码		98	97		E8		99
输出信号 8287.xx.xxxx.xx.14/16/17/22/23							
	2 3 1 接地	3 1 2 接地	1 3 2 接地	2 4 3 5	1 3 2 5	1 3 2 5	1 2 3

- <sup>1)</sup> 仅使用按照规定安装的插孔接头有效
- <sup>2)</sup> 通过插头/电缆排气
- <sup>4)</sup> 仅电缆变形产品或带屏蔽连接的插孔接头

**i** 引脚分配类型代码, 字段为空 ' : 默认引脚输出

## 电气接口

	MIL-C 26482	DIN 72585 <sup>2)</sup> 代码 1
	02	25 <sup>3)</sup>
<b>IP 防护等级</b>	IP67 <sup>1) 2)</sup>	IP69K <sup>1)</sup>
<b>环境温度</b>	-40°C ... +125°C	-40°C ... +125°C
<b>UL 额定 环境温度</b>	-20°C ... +80°C	-20°C ... +80°C
<b>引脚分配 类型代码</b>		
<b>输出信号</b> 8287.xx.xxxx.xx.19 	A B E	
<b>引脚分配 类型代码</b>		
<b>输出信号</b> 8287.xx.xxxx.xx.14/16/17/22/23 for DC 		1 2 4 3

- <sup>1)</sup> 仅使用按照规定安装的插孔接头有效
- <sup>2)</sup> 通过插头/电缆排气
- <sup>3)</sup> 仅带输出信号23
- <sup>4)</sup> 仅电缆变形产品或带屏蔽连接的插孔接头

**i** 引脚分配类型代码, 字段为空 ' : 默认引脚输出

## 电气接口

	电缆 <sup>2)</sup>	电缆 <sup>2)</sup>	电缆 <sup>2)</sup>
	24	22	08
IP 防护等级	IP68, 最大 3m	IP68, 最大 3m	IP68, 最大 3m
环境温度	-20°C ... +70°C	-5°C ... +60°C	-20°C ... +125°C
UL 额定 环境温度	-20°C ... +70°C	-5°C ... +60°C	-20°C ... +80°C
针脚分配 类型代码			
<b>输出信号</b> 8287.xx.xxxx.xx.19 	白色 棕色 黄色	白色 棕色 黄色	红色 黑色 绿色
针脚分配 类型代码			
<b>输出信号</b> 8287.xx.xxxx.xx.14/16/17/22/23 for DC 	白色 绿色 棕色 黄色	白色 绿色 棕色 黄色	红色 白色 黑色 绿色

<sup>2)</sup> 通过插头/电缆排气

<sup>4)</sup> 仅电缆变形产品或带屏蔽连接的插孔接头

**i** 引脚分配类型代码, 字段为空 ' : 默认引脚输出

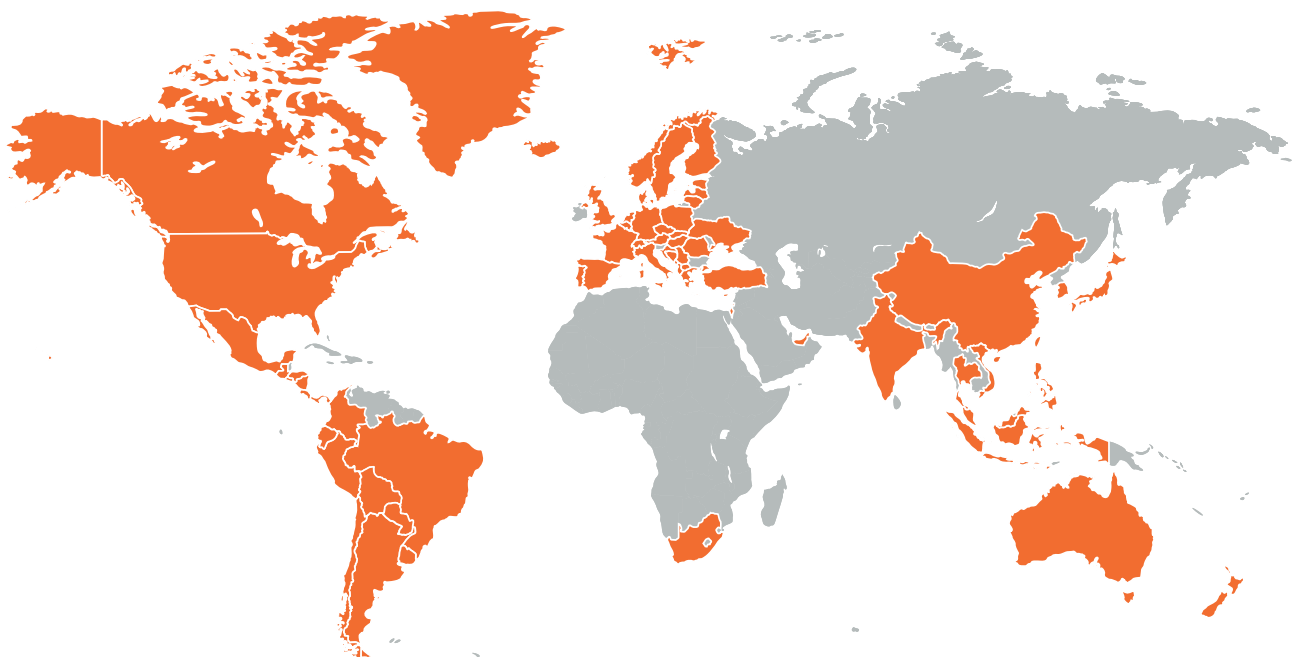
# 可靠质量

## 全球领先, 世界信任, 总部设在瑞士

Trafag 开发、生产和销售用于监测压力、温度和气体密度的坚固、可靠和精确的仪器。

压力和温度测量仪器组合广泛, 适用于从试验台到恶劣环境的各种应用。瑞士和德国的研发部门负责开发从传感器到特定应用微芯片的所有重要部件, 然后在瑞士、德国、捷克共和国和印度的生产基地进行生产。严格的质量管理符合 ISO 9001 和 ISO 14001 标准, 确保 Trafag 产品符合规定的质量和可持续发展标准。

Trafag 总部位于瑞士, 成立于 1942 年, 在全球 40 多个国家拥有广泛的销售和服务网络。



### 总部 瑞士

Trafag AG  
Industriestrasse 11  
8608 Bubikon (Switzerland)  
+41 44 922 32 32  
trafag@trafag.com  
www.trafag.com

到代表们的坐标可以在 [www.trafag.com/trafag-worldwide](http://www.trafag.com/trafag-worldwide)



压力变送器



电子压力开关



机械压力开关



压力表



温度控制器



温度变送器



气体密度