

工業用圧カトランスミッタ



商品説明

産業用圧カトランスミッタEPI 8287は、前世代モデルEPI 8297と同様に、実績のある堅牢で安定した鋼技術に基づく薄膜を採用したセンサー素子を搭載しています。当社開発のASICを内蔵したEPI 8287は、最大125°Cまでの広範な温度範囲に対応します。三重冗長設計の過圧保護機能を備えたEPI 8287は、多様な産業分野における要求の厳しいアプリケーションに最適なソリューションを提供します。

用途

- 機械製造
- 油圧装置
- 工業用途


特徴

- 卓越した長期安定性
- 完全溶接センサーシステムスチール製、追加シールなし
- 精度クラス 0.3%, 0.5%
- オプション: 5倍高過大圧耐性
- オプション: ハウジング材付きAISI316L

 EMC: 2014/30/EU

 S.I. 2016 No. 1091

 RoHS/Reach 準拠

 UL-リステッドバージョン

技術データ

測定原理	金属薄膜歪式
圧力測定範囲	0 ... 0.2 から 0 ... 700 bar 0 ... 3 から 0 ... 10000 psi
出力信号	4 ... 20 mA, 0 ... 5 VDC, 0.5 ... 5 VDC, 1 ... 6 VDC, 0 ... 10 VDC, 0.5 ... 4.5 VDCレシオメトリック
測定流体温度	-40°C ... +125°C
周囲温度	最大 -40°C ... +125°C (UL定格 周囲温度: -20°C ... +80°C) 詳細は電氣的接続の項を参照

その他の情報

データシート	www.trafag.com/H72317
説明書	www.trafag.com/H73317
アクセサリ	www.trafag.com/H72258
動画	https://youtu.be/7Dkcgjdokj4

注文情報/型式コード

				8287			XX	XX	XX	XX	XX	XX	
測定範囲 ¹⁾	圧力測定範囲 [bar]	許容最大圧 [bar]	破壊圧力 [bar]	圧力測定範囲 [psi]	許容最大圧 [psi]	破壊圧力 [psi]							
	0 ... 2.5	7.5	50	75	0 ... 30	90	700	G5					
	0 ... 4	12	60	76	0 ... 50	150	850	G6					
	0 ... 6	18	100	77	0 ... 100	300	1450	G7					
	0 ... 10	30	200	78	0 ... 150	450	2500	G8					
	0 ... 16	48	200	79	0 ... 200	600	2500	GA					
	0 ... 25	75	300	80	0 ... 250	750	2500	G9					
	0 ... 40	120	300	81	0 ... 300	900	4000	HA					
	0 ... 60	180	400	82	0 ... 400	1200	4000	H0					
	0 ... 100	300	500	83	0 ... 500	1500	4000	H1					
	0 ... 160	480	750	85	0 ... 1000	3000	5000	H2					
	0 ... 250	750	1000	74	0 ... 1500	4500	7000	H3					
	0 ... 400	1000	2000	84	0 ... 2000	6000	10000	H5					
	0 ... 600	1500	2500	86	0 ... 3000	9000	14500	G4					
	0 ... 700 ²⁾	1500	2500	87	0 ... 5000	12500	21750	H4					
					0 ... 7500	18750	29000	H6					
					0 ... 10000 ²⁾	18750	29000	H7					
	オプション 5P: 5倍過大圧				オプション:	許容最大圧							
	0 ... 2.5	12.5	60	55	0 ... 30	150	1450	E5					
	0 ... 4	20	100	56	0 ... 50	180	1450	E6					
	0 ... 6	30	200	57	0 ... 100	450	3500	E7					
	0 ... 10	50	200	58	0 ... 150	700	4250	E8					
	0 ... 16	80	300	59	0 ... 200	700	4250	EA					
	0 ... 25	125	300	60	0 ... 250	1150	5750	E9					
	0 ... 40	200	400	61	0 ... 300	1150	5750	FA					
	0 ... 60	300	500	62	0 ... 400	1800	8500	F0					
	0 ... 100	500	750	63	0 ... 500	1800	8500	F1					
	0 ... 160	800	1000	65	0 ... 1000	4600	19000	F2					
センサー	相対圧, 精度クラス: 0.5 %; 材料 圧力接続部 /ハウジング: 1.4542 (AISI 630)						25						
	相対圧, 精度クラス: 0.5 %; 材料 圧力接続部 /ハウジング: 1.4404 (AISI 316L) ^{3) 4) 5)}						35						
	相対圧, 精度クラス: 0.3 %; 材料 圧力接続部 /ハウジング: 1.4542 (AISI 630)						23						
	相対圧, 精度クラス: 0.3 %; 材料 圧力接続部 /ハウジング: 1.4404 (AISI 316L) ^{3) 4) 5)}						33						

8287 XX XX XX XX XX XX

圧力接続部		10	17	15	53	11	30	13	51	19	31	18	69	24	67
G1/4" メス		10													
G1/4" オス, シール: DIN 3869		17													
G1/4" オス, と 内蔵 減衰 $\varnothing 0.5$ mm, シール: DIN 3869 ⁶⁾		15													
G1/4" オス (圧力計) EN 837 ³⁾		53													
G1/2" オス (圧力計) EN 837		11													
1/4" NPT オス		30													
1/4"- 18 NPT メス ³⁾		13													
1/2" NPT オス ³⁾		51													
R1/4" オス, DIN 3858 ³⁾		19													
M14x1.5 オス DIN EN ISO 6149-2 ³⁾		31													
7/16"-20UNF オス, DIN 3866 ³⁾⁷⁾		18													
7/16"-20UNF-2A オス, SAE J1926-2 (Heavy Duty) ⁸⁾		69													
7/16"-20UNF メス, SAE J512 /バルブオープナー ⁷⁾		24													
9/16"-18UNF-2A オス, SAE J1926-2 (Heavy Duty) ⁸⁾		67													

電気接続		05	35	51	02	25	24	22	08
デバイスプラグ EN 175301-803-A (DIN 43650-A), 材質PA		05							
デバイスプラグM12x1, 5極, 材質PBT		35							
3 Way M MetriPack 1.5 密閉コネクタ, 材質PA66		51							
デバイスプラグ MIL-C 26482, 6極, 材質 金属 ¹⁰⁾		02							
デバイスプラグ DIN 72585 コード 1, 材質: PBT (接点材質: Sn) ¹¹⁾		25							
ケーブルPUR (ケーブルグランド PA 6-3), -20°C ... +70°C ¹²⁾¹³⁾		24							
ケーブルPVC (ケーブルグランド PA 6-3), -5°C ... +60°C ¹²⁾¹³⁾¹⁴⁾		22							
ケーブルRaychem (ケーブルグランド PA 6-3), -20°C ... +100°C ¹²⁾¹³⁾¹⁴⁾		08							

出力信号		出力信号	負荷抵抗	I (供給)	U (供給)	
4 ... 20 mA	(U _s - 9 V) / 20 mA	(= 出力信号)		9 ... 32 VDC	19	
0 ... 5 VDC	> 2.5 k Ω	≤ 20 mA		9 ... 32 VDC	14	
0.5 ... 5 VDC	> 5.0 k Ω	≤ 20 mA		9 ... 32 VDC	22	
1 ... 6 VDC	> 5.0 k Ω	≤ 20 mA		9 ... 32 VDC	16	
0 ... 10 VDC	> 5.0 k Ω	≤ 20 mA		15 ... 32 VDC	17	
0.5 ... 4.5 VDC レシオメトリック	> 5.0 k Ω	≤ 20 mA		5 (4.75 ... 5.25) VDC	23	

アクセサリ		
シールFKM, -18°C ... +125°C		61
シール EPDM, -40°C ... +125°C		63
シール NBR, -25°C ... +100°C		83
ピーク圧ダンピングエレメント ø 1.0 mm, 材質1.4305		40
ピーク圧ダンピングエレメント ø 0.4 mm, 材質1.4305 (センサー23, 25)または1.4404 (センサー 33, 35)		44
ケーブルコンセント EN 175301-803-A (DIN 43650-A)/NBR, -40°C ... +90°C ケーブル径 4 ... 9 mm, 火災分類 UL94-V0		46
ケーブルコンセント EN 175301-803-A (DIN 43650-A)/シリコン, -40°C ... +125°C ケーブル径 4 ... 9 mm, 火災分類 UL94-V0		56
ケーブルコンセント EN 175301-803-A (DIN 43650-A)/NBR, -40°C ... +90°C ケーブル径 4 ... 9.5 mm, 火災分類 UL94-V2		58
ケーブルコンセント M12x1, 5極		33
EN 175301-803-A (DIN 43650-A) 準拠電気接続部用ハウジングナットはロックタイトで固定されています (最大85°C)		L9
ケーブル長さ 1.5 m		1M
ケーブル長さ 3.0 m		3M
ケーブル長さ 5.0 m		5M
結露防止機能を強化		CP
複数包装 ¹⁵⁾		VM
UL適合バージョン ¹⁶⁾		UL
ピン構成は表「電気的接続」を参照		

- 01) 特殊圧力範囲はお問い合わせください
- 02) 圧力接続部 13, 30, 31と51のみ対応
- 03) お問い合わせください, 最小注引量が適用される場合があります
- 04) 圧力接続部 17 (G1/4") または 11 (G1/2") とのみ可能
- 05) 圧力範囲 ≥ 10 bar
- 06) のみ対応センサー23 と 25
- 07) 許容最大圧 180 bar での最大許容限界圧 60 bar
- 08) SAE J1926-2 (Heavy Duty) に準拠した最大630barの測定範囲
- 09) このオプションは間もなく廃止されるため, 新しいデザインには使用しないでください. 数量に限りがあります.
- 10) のみ対応センサー23と25, 圧力接続部 13, 17, 19, 53のみ対応, 出力信号 4 ... 20 mA(コード19)のみ
- 11) のみ対応センサー23と25, 圧力接続部 13, 17, 19, 53のみ対応, 出力信号 0.5 ... 4.5 VDC レシオメトリック(コード23)のみ
- 12) ケーブル長さはアクセサリを参照してください (最大長さ50 m, 5メートル断面)
- 13) IP68, 最大3 m, 測定流体 +10°C ... +35°C
- 14) ケーブル長さ 最大 3 m 圧力範囲 ≤ 16 bar
- 15) 発注量は 50 の倍数とします, 電気接続部05 と 35用
- 16) UL規格適合品で可能なタイプコードの組み合わせは別表参照

互換性マトリックス 圧力接続部および付属品

コード	圧力接続	ダンピング		シール		
		Ø 1.0 mm (コード 40)	Ø 0.4 mm (コード 44)	FKM (コード 61)	EPDM (コード 63)	NBR (コード 83)
10	G1/4" メス					
17	G1/4" オス, シール: DIN 3869	✓	✓	✓	✓	✓
15	G1/4" オス, と 内蔵 減衰 Ø 0.5 mm, シール: DIN 3869	✓	✓	✓	✓	✓
53	G1/4" オス (圧力計) EN 837	✓	✓			
11	G1/2" オス (圧力計) EN 837					
30	1/4" NPT オス	✓	✓			
13	1/4"- 18 NPT メス					
51	1/2" NPT オス	✓	✓			
19	R1/4" オス, DIN 3858	✓	✓			
31	M14x1.5 オス DIN EN ISO 6149-2	✓	✓	✓		
18	7/16"-20UNF オス, DIN 3866					
69	7/16"-20UNF-2A オス, SAE J1926-2 (Heavy Duty)	✓	✓	✓	✓	
24	7/16"-20UNF メス, SAE J512 バルブオープナー					
67	9/16"-18UNF-2A オス, SAE J1926-2 (Heavy Duty)	✓	✓	✓	✓	

注文情報: UL規格に登録された製品で可能なタイプコードの組み合わせ

	ULとの組み合わせ
測定範囲	データシート上のすべての範囲
センサー	データシート上のすべてのコード
圧力接続部	データシート上のすべてのコード
電気接続	データシート上のすべてのコード
出力信号	PSとT1を除くすべてのコード
アクセサリ	GA, GSとGUを除くすべてのコード

信号処理

コード	カットオフ 周波数 f_c	立ち上がり時間 (10 ... 90 % 定格圧力)	出力信号			
			4 ... 20 mA	0.5 ... 4.5 VDC レシオメトリック	0 ... 6 VDC	0 ... 10 VDC
GA ¹⁾	11 Hz	32 ms	x	x	-	-
標準仕様	350 Hz	1 ms	x	x	x	x

¹⁾ お問い合わせください, 最小注文量が適用される場合があります

標準品 (超短期リードタイム)

製品番号	タイプコード	圧力範囲 [bar]	許容最大圧 最大 [bar]	供給 [VDC]	出力
EPI2.5A	8287 75 2517 05 0000 0000 19 44 58 61	0 ... 2.5	7.5	9 ... 32	4 ... 20 mA
EPI4.0A	8287 76 2517 05 0000 0000 19 44 58 61	0 ... 4	12	9 ... 32	4 ... 20 mA
EPI6.0A	8287 77 2517 05 0000 0000 19 44 58 61	0 ... 6	18	9 ... 32	4 ... 20 mA
EPI10.0A	8287 78 2517 05 0000 0000 19 44 58 61	0 ... 10	30	9 ... 32	4 ... 20 mA
EPI16.0A	8287 79 2517 05 0000 0000 19 44 58 61	0 ... 16	48	9 ... 32	4 ... 20 mA
EPI25.0A	8287 80 2517 05 0000 0000 19 44 58 61	0 ... 25	75	9 ... 32	4 ... 20 mA
EPI40.0A	8287 81 2517 05 0000 0000 19 44 58 61	0 ... 40	120	9 ... 32	4 ... 20 mA
EPI60.0A	8287 82 2517 05 0000 0000 19 44 58 61	0 ... 60	180	9 ... 32	4 ... 20 mA
EPI100.0A	8287 83 2517 05 0000 0000 19 44 58 61	0 ... 100	300	9 ... 32	4 ... 20 mA
EPI160.0A	8287 85 2517 05 0000 0000 19 44 58 61	0 ... 160	480	9 ... 32	4 ... 20 mA
EPI250.0A	8287 74 2517 05 0000 0000 19 44 58 61	0 ... 250	750	9 ... 32	4 ... 20 mA
EPI400.0A	8287 84 2517 05 0000 0000 19 44 58 61	0 ... 400	1000	9 ... 32	4 ... 20 mA
EPI600.0A	8287 86 2517 05 0000 0000 19 44 58 61	0 ... 600	1500	9 ... 32	4 ... 20 mA
EPI2.5V	8287 75 2517 05 0000 0000 17 44 58 61	0 ... 2.5	7.5	15 ... 32	0 ... 10 mA
EPI4.0V	8287 76 2517 05 0000 0000 17 44 58 61	0 ... 4	12	15 ... 32	0 ... 10 mA
EPI6.0V	8287 77 2517 05 0000 0000 17 44 58 61	0 ... 6	18	15 ... 32	0 ... 10 mA
EPI10.0V	8287 78 2517 05 0000 0000 17 44 58 61	0 ... 10	30	15 ... 32	0 ... 10 mA
EPI16.0V	8287 79 2517 05 0000 0000 17 44 58 61	0 ... 16	48	15 ... 32	0 ... 10 mA
EPI25.0V	8287 80 2517 05 0000 0000 17 44 58 61	0 ... 25	75	15 ... 32	0 ... 10 mA
EPI40.0V	8287 81 2517 05 0000 0000 17 44 58 61	0 ... 40	120	15 ... 32	0 ... 10 mA
EPI60.0V	8287 82 2517 05 0000 0000 17 44 58 61	0 ... 60	180	15 ... 32	0 ... 10 mA
EPI100.0V	8287 83 2517 05 0000 0000 17 44 58 61	0 ... 100	300	15 ... 32	0 ... 10 mA
EPI160.0V	8287 85 2517 05 0000 0000 17 44 58 61	0 ... 160	480	15 ... 32	0 ... 10 mA
EPI250.0V	8287 74 2517 05 0000 0000 17 44 58 61	0 ... 250	750	15 ... 32	0 ... 10 mA
EPI400.0V	8287 84 2517 05 0000 0000 17 44 58 61	0 ... 400	1000	15 ... 32	0 ... 10 mA
EPI600.0V	8287 86 2517 05 0000 0000 17 44 58 61	0 ... 600	1500	15 ... 32	0 ... 10 mA

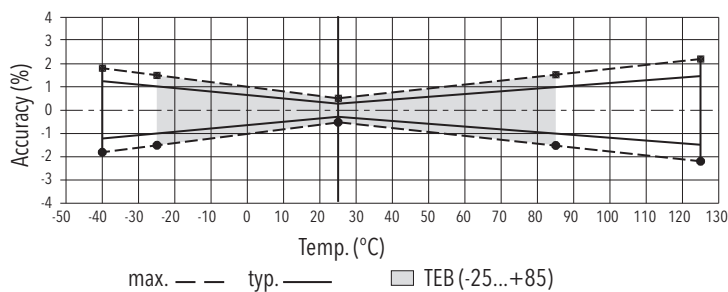
仕様

電気データ	出力 / 供給電圧	4 ... 20 mA: 24 (9 ... 32) VDC 0 ... 5 VDC: 24 (9 ... 32) VDC 0.5 ... 5 VDC: 24 (9 ... 32) VDC 1 ... 6 VDC: 24 (9 ... 32) VDC 0 ... 10 VDC: 24 (15 ... 32) VDC 0.5 ... 4.5 VDC レシオメトリック 10 ... 90 % $U_{電源}: 5 \pm 0.25 \text{ VDC}$
	スイッチオンディレイ	100 ms
	供給電圧立ち上がり時間	典型的な 1 ms, 10 ... 90 % 定格圧力
	逆極性保護、短絡耐性 @ 25°C 5 分間	4 ... 20 mA: 最大 $U_{電源} = 32 \text{ VDC}$ 0 ... 10 VDC, 0 ... 5 VDC, 1 ... 6 VDC: 最大 $U_{電源} = 28 \text{ VDC}$ 0.5 ... 4.5 VDC レシオメトリック: 最大 $U_{電源} = 14 \text{ VDC}$
	絶縁抵抗	> 10 MΩ, 50 VDC
	絶縁耐力	50 VAC, 50 Hz
	電流制限 出力信号	24 mA (過負荷)
環境条件	測定流体温度	-40°C ... +125°C
	周囲温度	最大 -40°C ... +125°C (UL定格 周囲温度: -20°C ... +80°C) 詳細は電氣的接続の項を参照
	保管温度	-20°C ... +40°C
	保護等級	IP65, IP67, IP68 詳細は電氣的接続の項を参照
	湿度	最大 95 % 相対
	耐振動	15 g RMS (20 ... 2000 Hz) によります EN 60068-2-64 25 g sin (80 ... 2000 Hz), 1 oct./min, (1x @ 25°C) によります EN 60068-2-6
	耐衝撃	500 g/1 ms によります EN 60068-2-27
EMC電磁両立性	エミッション	EN/IEC 61000-6-3
	イミュニティ	EN/IEC 61000-6-2
機械データ	センサ (媒体と接触する)	1.4542 (AISI630)
	圧力接続部 (媒体と接触する)	1.4542 (AISI630) または 1.4404 (AISI316L)
	ハウジング	1.4542 (AISI630) または 1.4404 (AISI316L)
	シーリング	FPM, EPDM, NBR
	デバイスプラグ	注文情報を参照してください
	締め付けトルク	25 Nm

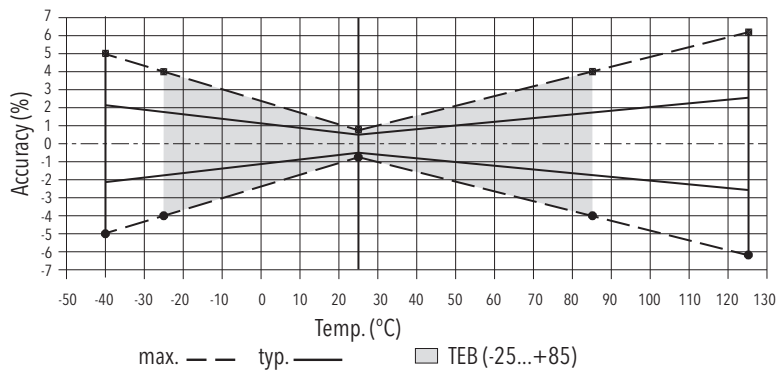
精度

		精度クラス 0.3 % 商品番号 23/33	精度クラス 0.5 % 商品番号 25/35
トータルエラーバンド @ -25 ... +85°C	[% FS typ.]	± 1.0	± 1.75
精度 @ +25°C	[% FS typ.]	± 0.3	± 0.5
NLH @ +25°C (BSL)	[% FS typ.]	± 0.2	± 0.2
温度感度ゼロ点とスパン	[% FS/K typ.]	± 0.01	± 0.03
1年長期安定性 @ +25°C	[% FS typ.]	± 0.1	± 0.1
180° 回転時位置依存性 (振動と衝撃)	[% FS最大]	0.5 mbar	0.5 mbar

精度クラス 0.3 %

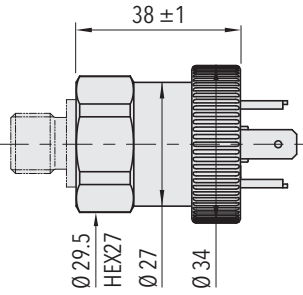


精度クラス 0.5 %

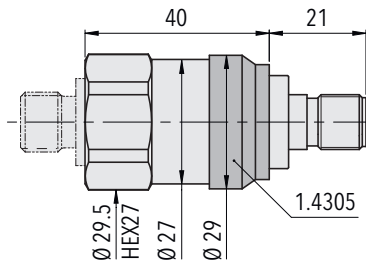


EPI 8287

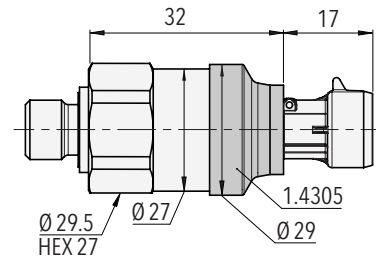
寸法



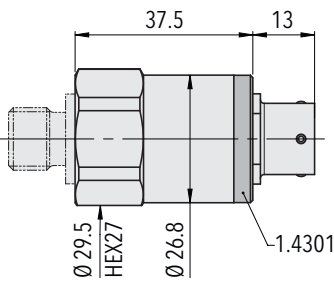
8287.XX.XXXX.05.XX.XX



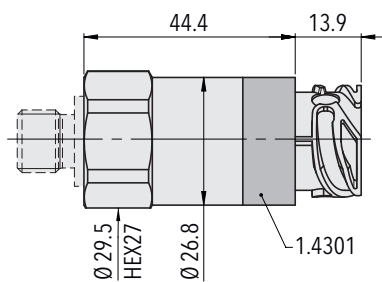
8287.XX.XXXX.35.XX.XX



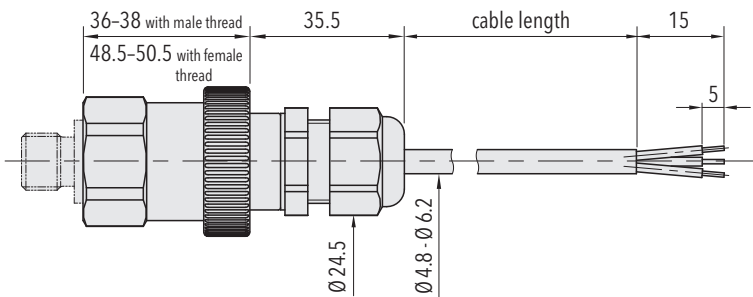
8287.XX.XXXX.51.XX.XX



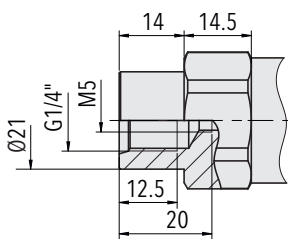
8287.XX.XXXX.02.XX.XX



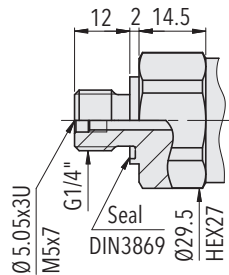
8287.XX.XXXX.25.XX.XX



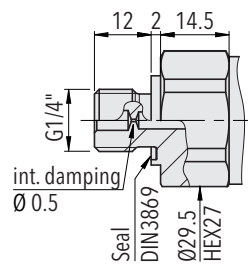
8287.XX.XXXX.24/22/08.XX.XX



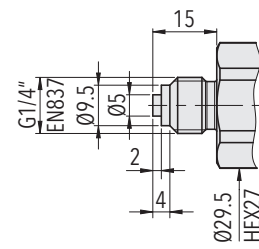
8287.XX.XXXX.10.XX.XX



8287.XX.XX17.XX.XX.XX

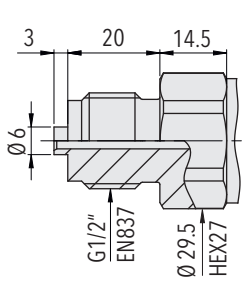


8287.XX.XX15.XX.XX.XX

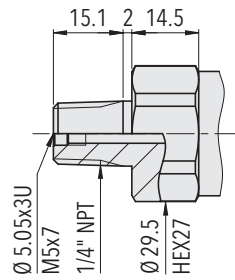


8287.XX.XX53.XX.XX.XX

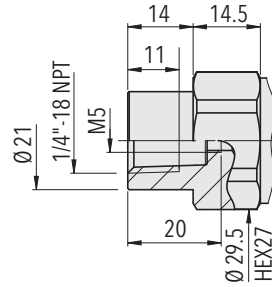
寸法



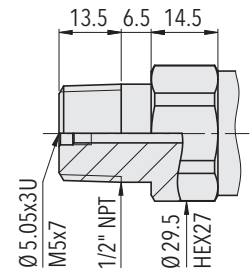
8287.XX.XXXX.11.XX.XX



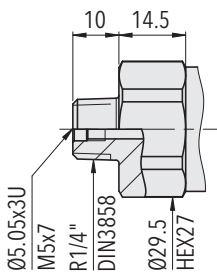
8287.XX.XXXX.30.XX.XX



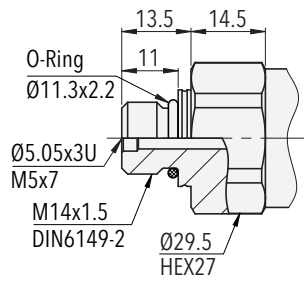
8287.XX.XX13.XX.XX.XX



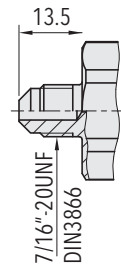
8287.XX.XXXX.51.XX.XX



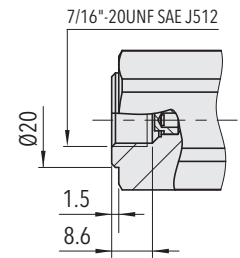
8287.XX.XXXX.19.XX.XX



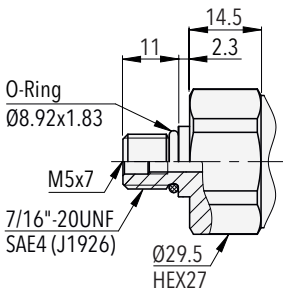
8287.XX.XXXX.31.XX.XX



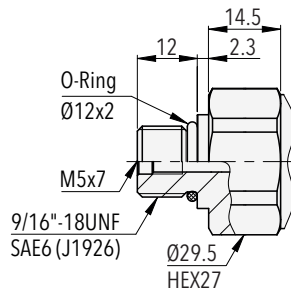
8287.XX.XX18.XX.XX.XX



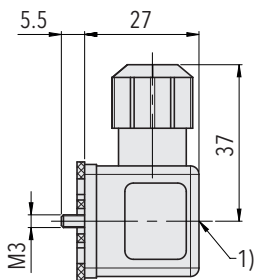
8287.XX.XX24.XX.XX.XX



8287.XX.XXXX.69.XX.XX

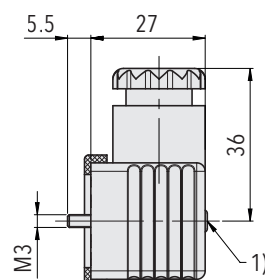


8287.XX.XXXX.67.XX.XX

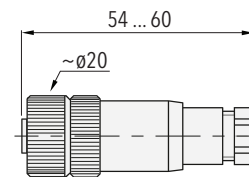


1) 締付トルク 50 ... 60 Ncm

8287.XX.XXXX.XX.XX.46/56



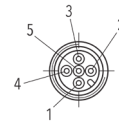
8287.XX.XXXX.XX.XX.58



8287.XX.XXXX.XX.XX.33

電気接続

工業規格 EN175301-803A	M12x1, 5-極	3 Way M MetriPack 1.5 密閉コネクタ
--------------------	------------	------------------------------



	05	35	51			
IP 保護等級	IP65 ^{1) 2)}	IP67 ^{1) 2)}	IP67 ¹⁾			
周囲温度	-40°C ... +125°C	-40°C ... +125°C	-40°C ... +125°C			
UL 定格 周囲温度	-20°C ... +80°C	-20°C ... +80°C	-20°C ... +80°C			
ピンアサイン型式コード		92	94 G9 H1	E4		
出力信号 8287.xx.xxxx.xx.19						
	2 1 アース	1 2 アース	4 1 5	1 3 5 1 3 4 5	1 2 5	1 3
ピンアサイン型式コード		98 97	E8	99		
出力信号 8287.xx.xxxx.xx.14/16/17/22/23						
	2 3 1 アース	3 1 2 アース	1 3 2 アース	2 4 3 5	1 3 2 5	1 2 3

- ¹⁾ 規定通りにケーブルソケットが取り付けられている場合のみ
- ²⁾ プラグ/ケーブルからエア抜き
- ⁴⁾ 接続部をシールドしたケーブルまたはメスプラグのみ

i ピン割当タイプコード「フィールド」が空き: デフォルトのピン配置

電気接続

	MIL-C 26482	DIN 72585 ²⁾ コード 1
	02	25 ³⁾
IP 保護等級	IP67 ^{1) 2)}	IP69K ¹⁾
周囲温度	-40°C ... +125°C	-40°C ... +125°C
UL定格 周囲温度	-20°C ... +80°C	-20°C ... +80°C
ピンアサイン型式コード		
出力信号 8287.xx.xxxx.xx.19		
	A B E	
ピンアサイン型式コード		
出力信号 8287.xx.xxxx.xx.14/16/17/22/23		
		1 2 4 3

¹⁾ 規定通りにケーブルソケットが取り付けられている場合のみ

²⁾ プラグ/ケーブルからエア抜き

³⁾ のみ対応, 出力信号23

⁴⁾ 接続部をシールドしたケーブルまたはメスプラグのみ

i ピン割当タイプコード「フィールド」が空き: デフォルトのピン配置

電気接続

	ケーブル ²⁾	ケーブル ²⁾	ケーブル ²⁾
	24	22	08
IP 保護等級	IP68, 最大. 3m	IP68, 最大. 3m	IP68, 最大. 3m
周囲温度	-20°C ... +70°C	-5°C ... +60°C	-20°C ... +125°C
UL 定格 周囲温度	-20°C ... +70°C	-5°C ... +60°C	-20°C ... +80°C
ピンアサイン型式コード			
出力信号 8287.xx.xxxx.xx.19	白 ブラウン 黄	白 ブラウン 黄	赤 黒 緑
ピンアサイン型式コード			
出力信号 8287.xx.xxxx.xx.14/16/17/22/23	白 緑 ブラウン 黄	白 緑 ブラウン 黄	赤 白 黒 緑

²⁾ プラグ/ケーブルからエア抜き

⁴⁾ 接続部をシールドしたケーブルまたはメスプラグのみ

i ピン割当タイプコード「フィールド」が空き: デフォルトのピン配置

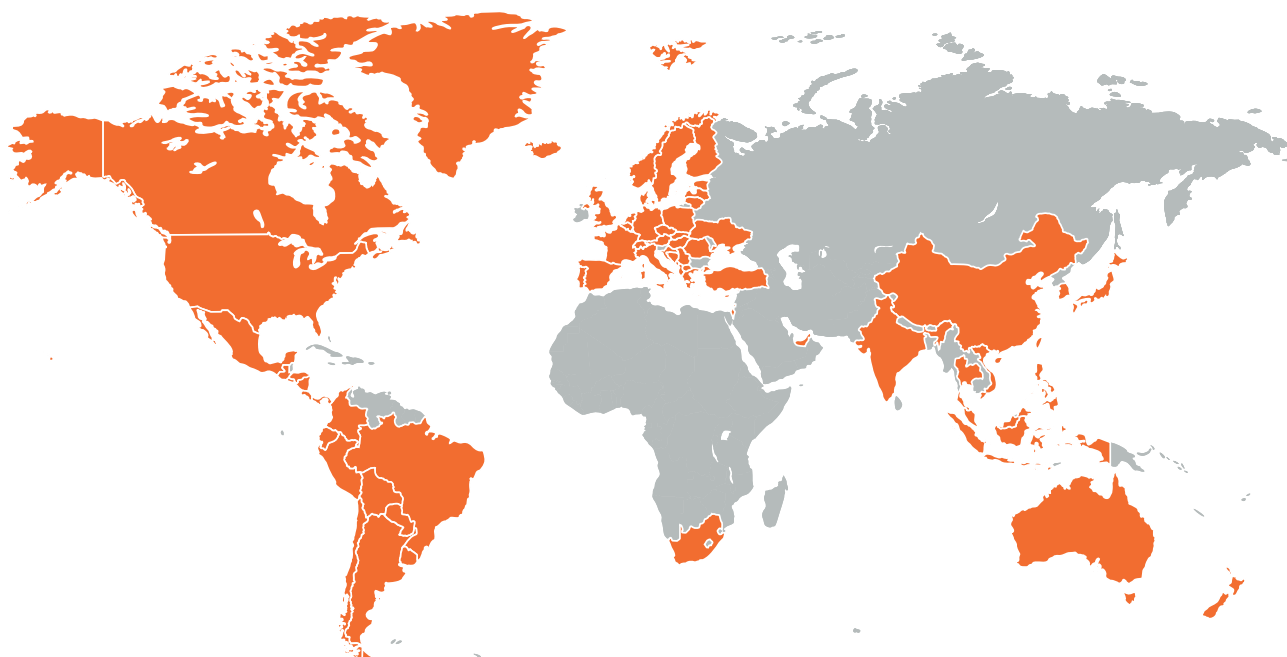
スイスが誇る高品質

世界中で信頼されるグローバルなネットワーク

トラファグ社は、圧力、温度、気体密度を監視するための堅牢で信頼性の高い計測機器を開発、製造、販売しています。圧力・温度計測機器の幅広い製品ラインアップは、精度を求められる試験設備での使用から過酷な環境下でのアプリケーションまで対応しています。スイスとドイツの研究開発部門が、センサーからアプリケーションに特化したマイクロチップまで、重要なコンポーネントをすべて開発し、スイス、

ドイツ、チェコ共和国、インドの生産施設で製造しています。ISO 9001およびISO 14001に準拠した厳格な品質管理により、トラファグ製品は要求される品質および持続可能性の基準を満たしています。

トラファグはスイスに本社を置き、1942年に設立され、世界40カ国以上に広範な販売・サービスネットワークを有しています。



本社 スイス

Trafag AG
Industriestrasse 11
8608 Bubikon (Switzerland)
+41 44 922 32 32
trafag@trafag.com
www.trafag.com

各拠点の連絡先は www.trafag.com/trafag-worldwide をご参照ください。



圧カトランスミッタ



電子圧カスイッチ



機械圧カスイッチ



圧力計



サーモスタット



概要温度トランスミッタ



ガス密度