

造船用圧力トランスミッタ



商品説明

工業用圧力トランスミッタ EPN 8288は実績ある前世代EPN 8298と同様に卓越した堅固さと安定的なスチール技術応用薄膜からなるセンサー素子を利用しています。自社開発の新型ASIC TXを搭載したEPN 8288は最大125°Cの幅広い温度範囲に対応しています。三重に安全な過大圧保護機能と非船舶認可は、EPN 8288を幅広い分野での要求度の高い用途において最適なソリューションとします。

用途

- 造船
- エンジン製造
- 機械製造
- 油圧装置


特徴

- 卓越した長期安定性
- 高過大圧耐性
- 完全溶接センサーシステムスチール製、追加シールなし
- 多様な精度等級

 EMC: 2014/30/EU

 S.I. 2016 No. 1091

 RoHS/Reach 準拠

 DNV EU RO Mutual Recognition

技術データ

測定原理	金属薄膜歪式
圧力測定範囲	0 ... 2.5 から 0 ... 600 bar 0 ... 30 から 0 ... 7500 psi
出力信号	4 ... 20 mA, 0 ... 10 VDC
測定流体温度	-40°C ... +125°C
周囲温度	-40°C ... +125°C

その他の情報

データシート	www.trafag.com/H72318
説明書	www.trafag.com/H73317
アクセサリ	www.trafag.com/H72258
動画	https://youtu.be/_X4F7UJIT_w

注文情報/型式コード

				8288			XX	XX	XX	XX	XX	XX
測定範囲 ¹⁾	圧力測定範囲 [bar]	許容最大圧 [bar]	破壊圧力 [bar]	圧力測定範囲 [psi]	許容最大圧 [psi]	破壊圧力 [psi]						
	0 ... 2.5	7.5	50	75	0 ... 30	90	700	G5				
	0 ... 4	12	60	76	0 ... 50	150	850	G6				
	0 ... 6	18	100	77	0 ... 100	300	1450	G7				
	0 ... 10	30	200	78	0 ... 150	450	2500	G8				
	0 ... 16	48	200	79	0 ... 200	600	2500	GA				
	0 ... 25	75	300	80	0 ... 250	750	2500	G9				
	0 ... 40	120	300	81	0 ... 300	900	4000	HA				
	0 ... 60	180	400	82	0 ... 400	1200	4000	H0				
	0 ... 100	300	500	83	0 ... 500	1500	4000	H1				
	0 ... 160	480	750	85	0 ... 1000	3000	5000	H2				
	0 ... 250	750	1000	74	0 ... 1500	4500	7000	H3				
	0 ... 400	1000	2000	84	0 ... 2000	6000	10000	H5				
	0 ... 600	1500	2500	86	0 ... 3000	9000	14500	G4				
					0 ... 5000	12500	21750	H4				
					0 ... 7500	18750	29000	H6				

センサー	仕様	数量
相対圧, 精度: 0.3 %; 材料 圧力接続部 /ハウジング: 1.4542 (AISI 630)		23
相対圧, 精度: 0.5 %; 材料 圧力接続部 /ハウジング: 1.4542 (AISI 630)		25
相対圧, 精度クラス: 0.3 %; 材料 圧力接続部 /ハウジング: 1.4404 (AISI 316L) ²⁾		33
相対圧, 精度クラス: 0.5 %; 材料 圧力接続部 /ハウジング: 1.4404 (AISI 316L) ²⁾		35

圧力接続部	仕様	数量
G1/4" オス (シール)		17
G1/2" オス (圧力計) EN 837 ³⁾		11
1/4" NPT オス ³⁾		30
1/2" NPT オス ³⁾		51
R1/4" オス, DIN 3858 ³⁾		19
M14x1.5 オス, DIN 6149-2 ³⁾		31
9/16"-18UNF-2A オス, SAE J1926-3 (Light Duty) ³⁾⁴⁾		61

電気接続	仕様	数量
デバイスプラグ EN 175301-803-A (DIN 43650-A), 材質 PA		05

出力信号	出力信号	負荷抵抗	I (供給)	U (供給)	数量
4 ... 20 mA		(U _s - 9 V) / 20 mA		9 ... 32 VDC	19
0 ... 10 VDC		> 5 kΩ	< 10 mA	15 ... 32 VDC	17

	8288	XX	XX	XX	XX	XX	XX
アクセサリ							
シールFKM, -18°C ... +125°C							61
シール EPDM, -40°C ... +125°C							63
シール NBR, -25°C ... +100°C							83
ピーク圧ダンピングエレメント ø 1.0 mm, 材質1.4305 ⁵⁾							40
ピーク圧ダンピングエレメント ø 0.4 mm, 材質1.4305 (センサー23, 25)または1.4404 (センサー 33, 35) ⁵⁾							44
ケーブルコンセント EN 175301-803-A (DIN 43650-A)/NBR, -40°C ... +90°C, ケーブル径 4 ... 9 mm, 火災分類 UL94-V0							46
ケーブルコンセント EN 175301-803-A (DIN 43650-A)/シリコーン, -40°C ... +125°C, ケーブル径 4 ... 9 mm, 火災分類 UL94-V0							56
ケーブルコンセント EN 175301-803-A (DIN 43650-A)/NBR, -40°C ... +90°C, ケーブル径 4 ... 9.5 mm, 火災分類 UL94-V2							58
ピン特殊構成: ピン1+, ピン2- (出力信号4 ... 20 mA, とデバイスプラグEN 175301-803-A / DIN 43650-Aのみ)							92
ピン特殊構成: ピン1 Out, ピン2-, ピン3+ (出力信号0 ... 10 VDC とデバイスプラグEN 175301-803-A / DIN 43650-Aのみ)							98
ピン特殊構成: ピン1+, ピン2-, ピン3 Out (出力信号0 ... 10 VDC とデバイスプラグEN 175301-803-A / DIN 43650-Aのみ)							97
結露防止機能を強化							CP
複数包装 ⁶⁾							VM

- ¹⁾ 特殊圧力範囲はお問い合わせください
- ²⁾ 圧力範囲 ≥ 0 ... 10 bar
- ³⁾ お問い合わせください, 最小注引量が適用される場合があります
- ⁴⁾ SAE J1926-3 (Light Duty)に準拠した最大350barの測定範囲
- ⁵⁾ 圧力接続部11は対象外
- ⁶⁾ 発注量は 50 の倍数とします

互換性マトリックス 圧力接続部および付属品

コード	圧力接続	シール		
		FKM (コード 61)	EPDM (コード 63)	NBR (コード 83)
17	G1/4" オス (シール)	✓	✓	✓
11	G1/2" オス (圧力計) EN 837			
30	1/4" NPT オス			
51	1/2" NPT オス			
19	R1/4" オス, DIN 3858			
31	M14x1.5 オス, DIN 6149-2	✓		
61	9/16"-18UNF-2A オス, SAE J1926-3 (Light Duty)	✓		

標準品 (超短期リードタイム)

製品番号	タイプコード	圧力範囲 [bar]	許容最大圧 最大 [bar]	供給 [VDC]	出力
EPN2.5A	8288 75 2517 05 0000 0000 19 44 58 61	0 ... 2.5	7.5	9 ... 32	4 ... 20 mA
EPN4.0A	8288 76 2517 05 0000 0000 19 44 58 61	0 ... 4	12	9 ... 32	4 ... 20 mA
EPN6.0A	8288 77 2517 05 0000 0000 19 44 58 61	0 ... 6	18	9 ... 32	4 ... 20 mA
EPN10.0A	8288 78 2517 05 0000 0000 19 44 58 61	0 ... 10	30	9 ... 32	4 ... 20 mA
EPN16.0A	8288 79 2517 05 0000 0000 19 44 58 61	0 ... 16	48	9 ... 32	4 ... 20 mA
EPN25.0A	8288 80 2517 05 0000 0000 19 44 58 61	0 ... 25	75	9 ... 32	4 ... 20 mA
EPN40.0A	8288 81 2517 05 0000 0000 19 44 58 61	0 ... 40	120	9 ... 32	4 ... 20 mA
EPN60.0A	8288 82 2517 05 0000 0000 19 44 58 61	0 ... 60	180	9 ... 32	4 ... 20 mA
EPN100.0A	8288 83 2517 05 0000 0000 19 44 58 61	0 ... 100	300	9 ... 32	4 ... 20 mA
EPN160.0A	8288 85 2517 05 0000 0000 19 44 58 61	0 ... 160	480	9 ... 32	4 ... 20 mA
EPN250.0A	8288 74 2517 05 0000 0000 19 44 58 61	0 ... 250	750	9 ... 32	4 ... 20 mA
EPN400.0A	8288 84 2517 05 0000 0000 19 44 58 61	0 ... 400	1000	9 ... 32	4 ... 20 mA
EPN600.0A	8288 86 2517 05 0000 0000 19 44 58 61	0 ... 600	1500	9 ... 32	4 ... 20 mA

仕様

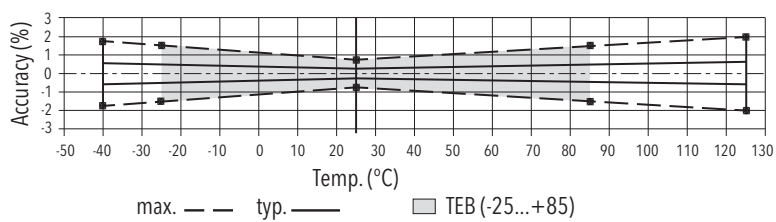
電気データ	出力 / 供給電圧	4 ... 20 mA: 24 (9 ... 32) VDC 0 ... 10 VDC 24 (15 ... 32 VDC)
	スイッチオンディレイ	100 ms
	供給電圧立ち上がり時間	典型的な 1 ms, 10 ... 90 % 定格圧力
	逆極性保護、短絡耐性 @ 25°C 5 分間	4 ... 20 mA: 最大 $U_{電源} = 32$ VDC 0 ... 10 VDC: 最大 $U_{電源} = 28$ VDC
	絶縁抵抗	> 10 MΩ, 50 VDC
	絶縁耐力	50 VAC, 50 Hz
	電流制限 出力信号	4 ... 20 mA: 約 24 mA (過負荷)
環境条件	測定流体温度	-40°C ... +125°C
	周囲温度	-40°C ... +125°C
	保管温度	-20°C ... +40°C
	保護等級 ¹⁾	IP65
	湿度	IEC 60068-2-30 (湿熱, 周期的, 100 % RH @ +55°C)
	耐振動	15 g RMS (20 ... 2000 Hz) によります EN 60068-2-64 25 g sin (10 ... 2000 Hz), 1 oct./min, (1x @ 25°C) によります EN 60068-2-6
	耐衝撃	500 g/1 ms によります EN 60068-2-27
EMC電磁両立性	エミッション	EN/IEC 61000-6-3, IACS UR E10
	イミュニティ	EN/IEC 61000-6-2, IACS UR E10
機械データ	センサ (媒体と接触する)	1.4542 (AISI630)
	圧力接続部 (媒体と接触する)	1.4542 (AISI630) または 1.4404 (AISI316L)
	ハウジング	1.4542 (AISI630) または 1.4404 (AISI316L)
	シーリング	FPM, EPDM, NBR
	デバイスプラグ	注文情報を参照してください
	重量	~ 80 ... 110 g
	締め付けトルク	25 Nm

¹⁾ 電気接続を参照してください

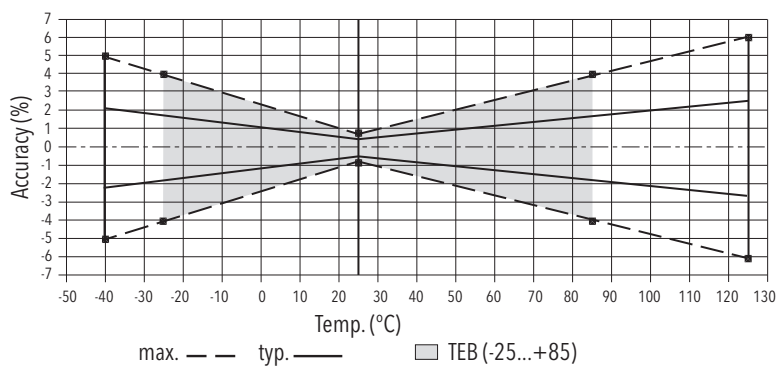
精度

		精度クラス 0.3 % 商品番号 23/33	精度クラス 0.5 % 商品番号 25/35
トータルエラーバンド @ -25 ... +85°C	[% FS typ.]	± 0.5	± 1.75
精度 @ +25°C	[% FS typ.]	± 0.3	± 0.5
NLH @ +25°C (BSL)	[% FS typ.]	± 0.1	± 0.2
温度感度ゼロ点とスパン	[% FS/K typ.]	± 0.005	± 0.03
1年長期安定性 @ +25°C	[% FS typ.]	± 0.1	± 0.1

精度クラス 0.3 %

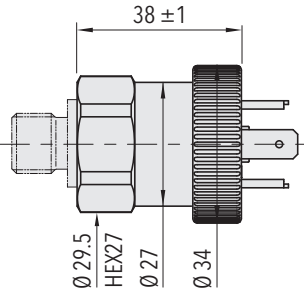


精度クラス 0.5 %

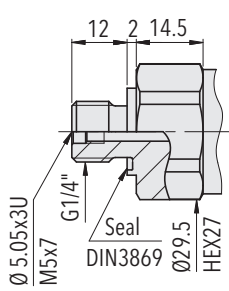


EPN 8288

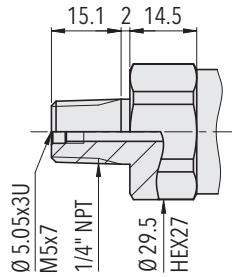
寸法



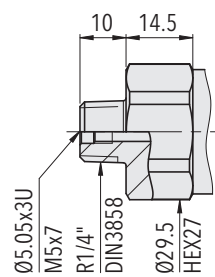
8288.XX.XX.05.XX.XX.XX



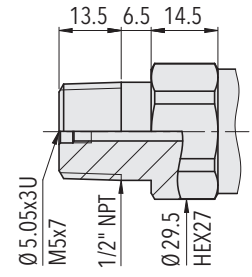
8288.XX.XX.17.XX.XX.XX



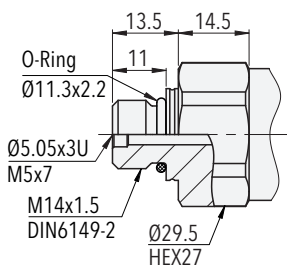
8288.XX.XX.30.XX.XX.XX



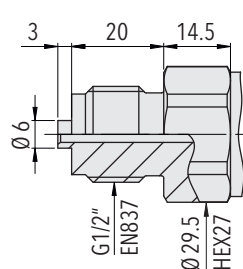
8288.XX.XX.19.XX.XX.XX



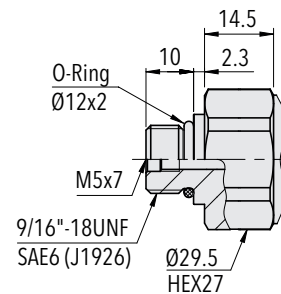
8288.XX.XX.51.XX.XX.XX



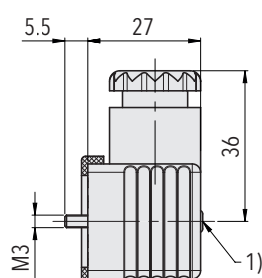
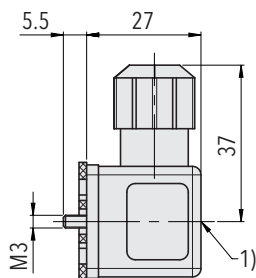
8288.XX.XXXX.31.XX.XX



8288.XX.XXXX.11.XX.XX



8288.XX.XX61.XX.XX.XX



1) 締付トルク 50 … 60 Ncm

8288.XX.XXXX.XX.XX.46/56 **8287.XX.XXXX.XX.XX.58**

電気接続

工業規格 EN175301-803A ²⁾



電気接続タイプコード	05		
IP 保護等級	IP65, IP67 ¹⁾		
ピンアサイン型式コード			92
出力信号 8288.xx.xxxx.xx.19		2 1 アース	1 2 アース
ピンアサイン型式コード		98	97
出力信号 8288.xx.xxxx.xx.17		3 1 2 アース	1 3 2 アース

- ¹⁾ 規定通りにケーブルソケットが取り付けられている場合のみ
- ²⁾ プラグからエア抜き
- ³⁾ シールド接続のケーブルコンセントのみ

i ピン割当タイプコード「フィールド」が空き: デフォルトのピン配置

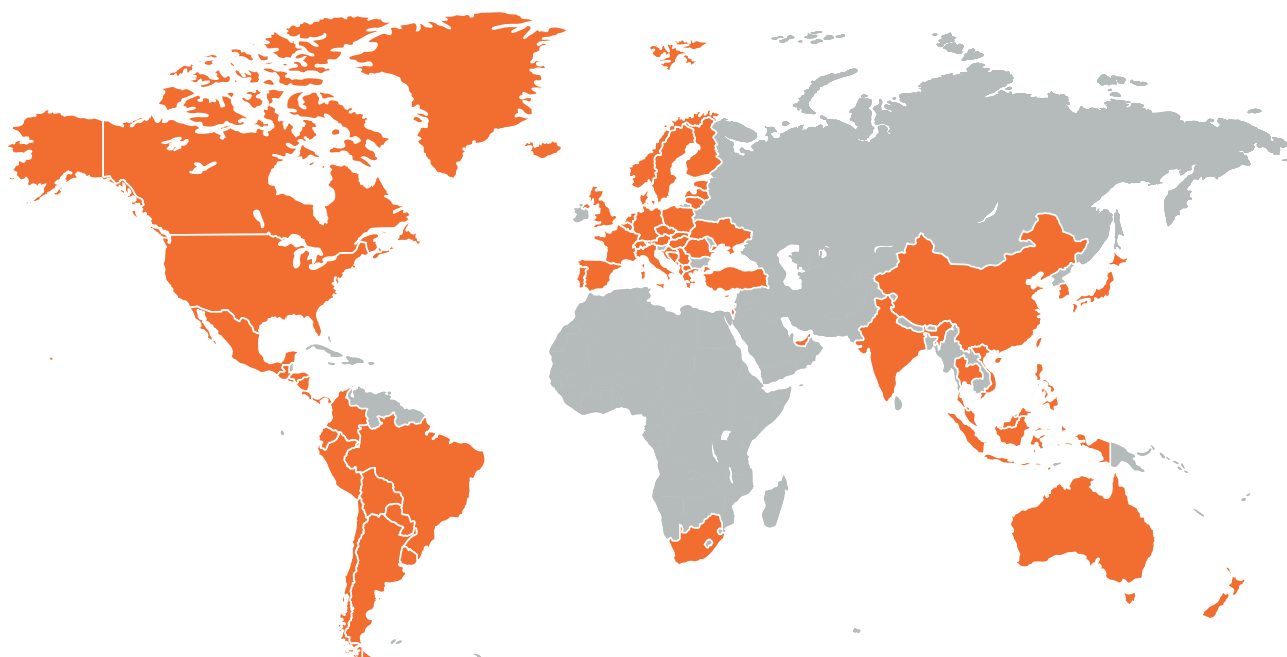
スイスが誇る高品質

世界中で信頼されるグローバルなネットワーク

トラファグ社は、圧力、温度、気体密度を監視するための堅牢で信頼性の高い計測機器を開発、製造、販売しています。圧力・温度計測機器の幅広い製品ラインアップは、精度を求められる試験設備での使用から過酷な環境下でのアプリケーションまで対応しています。スイスとドイツの研究開発部門が、センサーからアプリケーションに特化したマイクロチップまで、重要なコンポーネントをすべて開発し、スイス、

ドイツ、チェコ共和国、インドの生産施設で製造しています。ISO 9001およびISO 14001に準拠した厳格な品質管理により、トラファグ製品は要求される品質および持続可能性の基準を満たしています。

トラファグはスイスに本社を置き、1942年に設立され、世界40カ国以上に広範な販売・サービスネットワークを有しています。



本社 スイス

Trafag AG
Industriestrasse 11
8608 Bubikon (Switzerland)
+41 44 922 32 32
trafag@trafag.com
www.trafag.com

各拠点の連絡先は www.trafag.com/trafag-worldwide をご参照ください。



圧カトランスミッタ



電子圧力スイッチ



機械圧力スイッチ



圧力計



サーモスタット



概要温度トランスミッタ



ガス密度