

EX TRANSMISOR DE PRESIÓN SUMERGIBLE

La empresa Suiza Trafag, es un proveedor internacional líder de sensores e instrumentación de alta calidad para la monitorización y medición de presión y temperatura.



Aplicaciones

- Zona Ex 0, 1, 2 / gas
- Zona Ex 20, 21, 22 / polvo
- Ex trabajos bajo tierra (minería)

Ventajas

- ATEX e IECEx
- Rangos de presión de 100 mbar
- Sin juntas tóricas
- Cable PUR o FEP
- Opcional: modelo resistente a productos químicos, en titanio

| Datos técnicos | | | |
|-----------------------|--------------------------|---------------------------------|---|
| Principio de medición | Piezo-resistivo | Temperatura ambiente | -5°C ... +80°C |
| Rango de medición | 0 ... 0.1 a 0 ... 25 bar | Homologación / Conformidad | DNV-GL Ex según norma, IEC/EN 60079-0/-11/-26, EN 50303 |
| Señal de salida | 4 ... 20 mA | Tipo de protección de encendido | Ex II 1G Ex ia IIC T3 ... T6 Ga II 1D Ex ia IIIC T145°C Da I M1 Ex ia I Ma |
| Temperatura del medio | -5°C ... +80°C | | |

Información de pedido / código numérico

| | | | | 8859 . | XX | XX | XX | XX | XX | XX |
|--|---|-------------------------------|--------------------------------|-------------------------|----|----|----|----|----|----|
| Rango de medición ¹⁾ | Rango de presión [bar] | Sobrepresión [bar] | Presión de rotura [bar] | | | | | | | |
| | 0 ... 0.1 | 3 | 200 | 66 | | | | | | |
| | 0 ... 0.16 | 3 | 200 | 67 | | | | | | |
| | 0 ... 0.2 | 3 | 200 | 68 | | | | | | |
| | 0 ... 0.4 | 3 | 200 | 69 | | | | | | |
| | 0 ... 0.6 | 3 | 200 | 70 | | | | | | |
| | 0 ... 1.0 | 3 | 200 | 71 | | | | | | |
| | 0 ... 1.6 | 4.8 | 200 | 73 | | | | | | |
| | 0 ... 2.5 | 7.5 | 200 | 75 | | | | | | |
| | 0 ... 4 | 12 | 200 | 76 | | | | | | |
| | 0 ... 6 | 18 | 200 | 77 | | | | | | |
| | 0 ... 10 | 30 | 200 | 78 | | | | | | |
| | 0 ... 16 | 48 | 200 | 79 | | | | | | |
| | 0 ... 25 | 75 | 200 | 80 | | | | | | |
| Sensor | Tipo 02, presión relativa (precisión NLH: ± 0.25 % FS) ²⁾ | | | | P2 | | | | | |
| | Tipo 02, presión absoluta (precisión NLH BSL ± 0.25 % FS) ²⁾ | | | | A2 | | | | | |
| | Tipo 01, presión relativa (precisión NLH: ± 0.1 % FS) ²⁾ | | | | P1 | | | | | |
| | Tipo 01, presión absoluta (precisión NLH BSL ± 0.1 % FS) ²⁾ | | | | A1 | | | | | |
| Conexión de presión | Abierto | | | | | 40 | | | | |
| | Cerrado | | | | | 41 | | | | |
| | G1/4" macho | | | | | 15 | | | | |
| | G1/2" macho | | | | | 21 | | | | |
| Conexión eléctrica | Cable PUR ^{3) 5)} | | | | | | 22 | | | |
| | Cable FEP ^{3) 5)} | | | | | | 39 | | | |
| Señal de salida | Señal de salida | Resistencia de carga | I (alimentación) | U (alimentación) | | | | | | |
| | 4... 20 mA | (Alimentación U -9 V) / 20 mA | | 9... 28 VDC | | | | | 19 | |
| Accesorios | Cable atornillable ⁴⁾ | | | | | | | | | 37 |
| | Llenado de aceite especial: Anderol ⁴⁾ | | | | | | | | | 94 |
| | Clase de temperatura T4 ⁴⁾ | | | | | | | | | T4 |
| | Clase de temperatura T6 ⁴⁾ | | | | | | | | | T6 |
| | Aplicación para agua salada ⁴⁾ | | | | | | | | | 97 |
| | Titanio (Material conexión a proceso y caja) | | | | | | | | | |

¹⁾ Rangos de presión especiales, según especificaciones del cliente, bajo pedido

²⁾ Precisión NLH ver tabla

³⁾ Indicar longitud de cable en el pedido

⁴⁾ Indicar medio de medición en el pedido

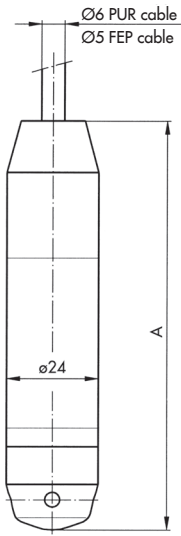
⁵⁾ Para la zona 0 o 20 son necesarias medidas adicionales contra descarga estática para estos cables (tendido con enrejado metálico, manguera metálica o tubo metálico conectados a tierra).

| Especificaciones | | |
|--------------------------------|-------------------------------------|--|
| Datos eléctricos | Reproducibilidad | ± 0.05 % FS |
| | Barrera zener | 28 V / 93 mA / 0.65 W |
| | Señal de salida / tensión de supply | 4...20 mA: 9 ... 28 VDC |
| | Tiempo de subida | Típ. 1 ms / 10 ... 90 % presión nominal |
| Condiciones ambientales | Temperatura del medio | -5°C ... +80°C |
| | Temperatura ambiente | -5°C ... +80°C |
| | Tipo de protección | Mín. IP68 |
| | Vibración | EN 60068-2-6: 10 g (4...2000 Hz) |
| | Choque | EN 60068-2-27: 100 g / 60 ms |
| Protección CEM | Ráfaga | EN/IEC 61000-4-4: 4 kV |
| | Surge | EN/IEC 61000-4-5: Line-Line: 0.5 kV / 42 Ω Line-Earth: 1 kV / 42 Ω |
| | Emisión | EN/IEC 61000-4-3: 10 V / m |
| | Inmunidad | EN/IEC 61000-4-2: 8 kV K. / 15 kV L. |
| Datos mecánicos | Sensor (en contacto con los medios) | 1.4435 (AISI316L) o titanio |
| | Caja | 1.4404 (AISI316L) o titanio |
| | Junta | FKM (Viton), EPDM / Kalrez |
| | Conector eléctrico macho | Ver información de pedido |
| | Peso | ~ 220 g |
| | Par de apriete | 25 Nm |

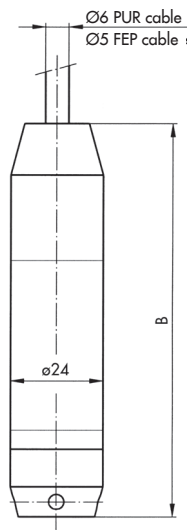
| Precisión | | | | |
|----------------------------------|-------------|-------------|-----------|----------|
| Rango de medición de presión | [bar] | 0.1 ... 0.5 | 0.5 ... 2 | 2 ... 25 |
| Precisión NLH (BSL por 0) | [% FS típ.] | | | |
| P2/A2 | | ±0.25 | ±0.25 | ±0.25 |
| P1/A1 | | | ±0.1 | ±0.1 |
| Precisión de medición 0.25 % | [% FS típ.] | | | |
| TEB @ -5...+50°C | | ±1.0 | ±0.7 | ±0.7 |
| TEB @ -5...+80°C | | ±2.0 | ±1.0 | ±1.0 |
| Precisión de medición 0.1 % | [% FS típ.] | | | |
| TEB @ -5...+50°C | | ±0.8 | ±0.3 | ±0.3 |
| TEB @ -5...+80°C | | ±1.3 | ±0.75 | ±0.75 |
| Deriva de larga duración (1 año) | | < 4 mbar | < 4 mbar | < 0.2 % |

| Información ampliada | | |
|----------------------|-------------------------|--|
| Documentos | Hoja de datos | www.trafag.com/H72335 |
| | Manual de instrucciones | www.trafag.com/H73227 |
| | Flyer | www.trafag.com/H70695 |

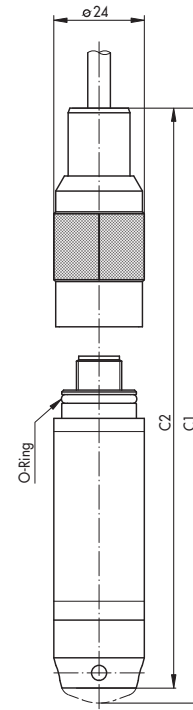
Dimensiones



8859.XX.XX.41.XX.XX.XX

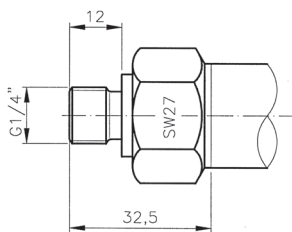


8859.XX.XX.40.XX.XX.XX

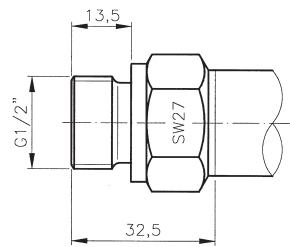


8859.XX.XX.XX.XX.XX.37

| | A [mm] | B [mm] |
|-----------------------------|--------|--------|
| Estándar | 113 | 109 |
| Con protección contra rayos | 157 | 153 |

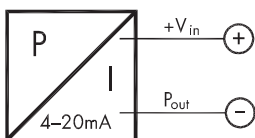


8859.XX.XX.15.XX.XX.XX

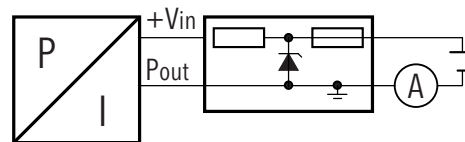


8859.XX.XX.21.XX.XX.XX

Conexión eléctrica



Color 4 ... 20 mA
 blanco +V_{in}
 amarillo P_{out}
 gris ⊖ EP



U_o 28 V
 I_o 93 mA
 P_o 0.65 W

Barreras zener