

传感器主站接口

瑞士 Trafag 股份公司是一家业界领先的、制造优质传感器以及用于测量压力和温度监测设备的国际化企业。传感器主站接口用于设置压力开关的开关点、输出功能和开关滞后时间等参数以及调整潜水式变送器的测量范围。通过读取设备数据，可以精确识别所连接的压力测量装置并检查参数。



应用

- 支持的设备类型 NAT 8252, NAH 8254, NAR 8258, ECL 8439

主要特点

- 读取设备数据
- 设置 NAx 压力开关的开关点
- 设置浸潜水式压力变送器ECL的测量范围
- 通过 Android App 快速轻松地操作
"Sensor Master Communicator SMC"
- 将压力测量仪器重置为出厂设置

技术数据			
环境温度	0°C ... +40°C	尺寸	长x宽x高:120x76x27毫米
供电电压	5 VDC, ±0.25, 1 A (通过 USB 接口供电)	沟通 SMC/SMI	通过蓝牙 LE
防护等级	IP20	进行操作 Interface	通过安卓应用程序 "Sensor Master Communicator SMC"
储存温度	-10°C ... +50°C		

06/2018

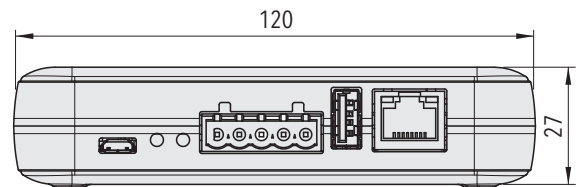
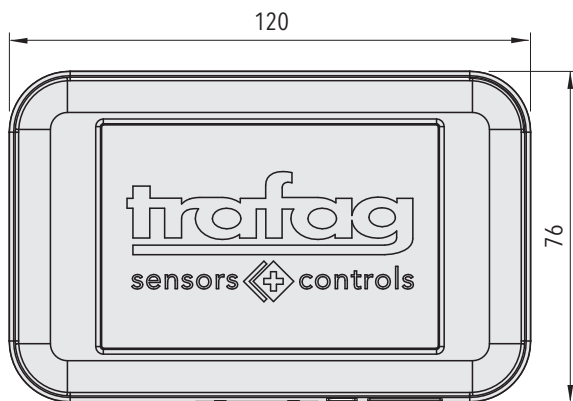
数据页 H72618b

保留更改

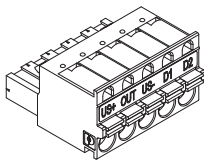
订购信息

	订购号	
SMI套餐包括:	F90170	
SMI		
USB 蓝牙适配器 (Trafag)	F90172	(备件)
插针接头 SMI (5 针, push-in)	F90171	(备件)
电缆 USB 2.0 A 外螺纹 Micro-B 1.0 m	F90173	(备件)
附件		
电缆 PVC, M12x1插针接头	F90174	
插针接头 SMI 外壳 (5 针)	F90175	
SMI和配件的盒 (325x248x50 mm)	H30782	

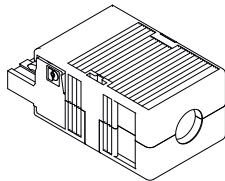
尺寸



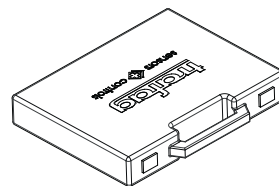
附件



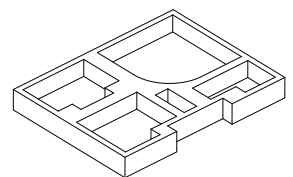
F90171



F90175



H30782



更多信息

文档	数据页	www.trafag.com/H72618
	操作说明书	www.trafag.com/H73618
	小册子	www.trafag.com/H70602