

# SENSOR MASTER INTERFACE

Szwajcarska firma Trafag jest wiodącym międzynarodowym dostawcą wysokiej jakości czujników oraz mierników do pomiaru ciśnienia oraz temperatury. Sensor Master Interface służy do ustawiania parametrów wyłączników ciśnieniowych, takich jak punkty przełączania, funkcja wyjścia i czas opóźnienia przełączania, oraz do dopasowania zakresu pomiarowego w transmiterach zanurzeniowych. Dzięki odczytywaniu danych urządzenia możliwa jest dokładna identyfikacja podłączonego manometru i sprawdzenie parametrów.



## Zastosowania

- Obsługa typów urządzeń NAT 8252, NAH 8254, NAR 8258, ECL 8439

## Zalety

- Odczytywanie danych urządzenia
- Ustawianie punktów przełączania w przypadku wyłączników ciśnieniowych NAX
- Ustawianie zakresu pomiarowego w przypadku przetworników zanurzeniowych ECL
- Szybka i prosta obsługa poprzez aplikację na system Android "Sensor Master Communicator SMC"
- Resetowanie urządzeń do pomiaru ciśnienia do ustawienia fabrycznego

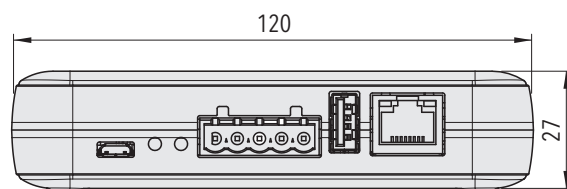
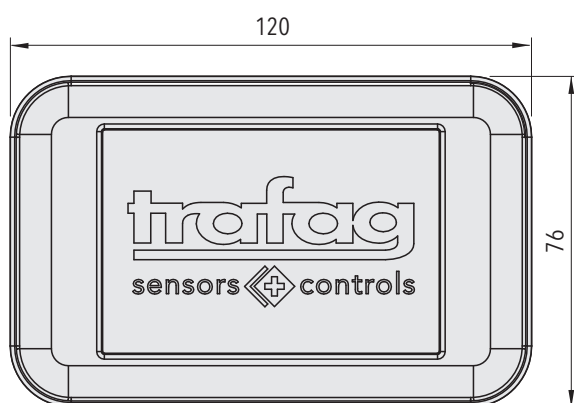
## Dane techniczne

Temperatura otoczenia	0°C ... +40°C	Wymiary	dł. x szer. x wys.: 120x76x27 mm
Napięcie zasilania	5 VDC, ±0.25, 1 A (Zasilanie przez port USB)	Komunikacja SMC/SMI	przez Bluetooth LE
Stopień ochrony	IP20	Działanie Interfejs	za pomocą aplikacji „Sensor Master Communicator SMC” dla systemu Android
Temperatura przechowywania	-10°C ... +50°C		

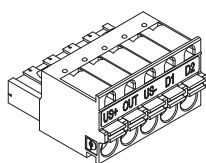
## Informacje dot. Zamówienia

	Nr. Zamówienia	
<b>Pakiet SMI zawierający:</b>	<b>F90170</b>	
SMI		
USB Bluetooth Dongle (Trafag)	F90172	(Część zapasowa)
Wtyczka męska SMI (5-pinowy, push-in)	F90171	(Część zapasowa)
Przewód USB 2.0 A zewn. Micro-B 1.0 m	F90173	(Część zapasowa)
<b>Akcesoria</b>		
Przewód PVC, M12x1, wtyczka	F90174	
Wtyczka męska SMI z obudowa (5-pinowy)	F90175	
Skrzynka na SMI i akcesoria (325x248x50 mm)	H30782	

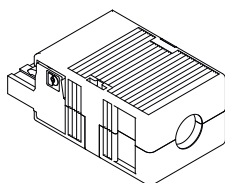
## Wymiary



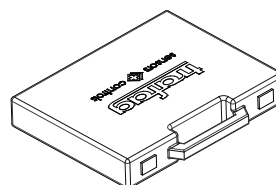
## Akcesoria



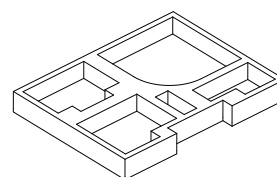
F90171



F90175



H30782



## Informacje dodatkowe

### Dokumenty

Karta katalogowa	<a href="http://www.trafag.com/H72618">www.trafag.com/H72618</a>
Instrukcja obsługi	<a href="http://www.trafag.com/H73618">www.trafag.com/H73618</a>
Ulotka	<a href="http://www.trafag.com/H70602">www.trafag.com/H70602</a>