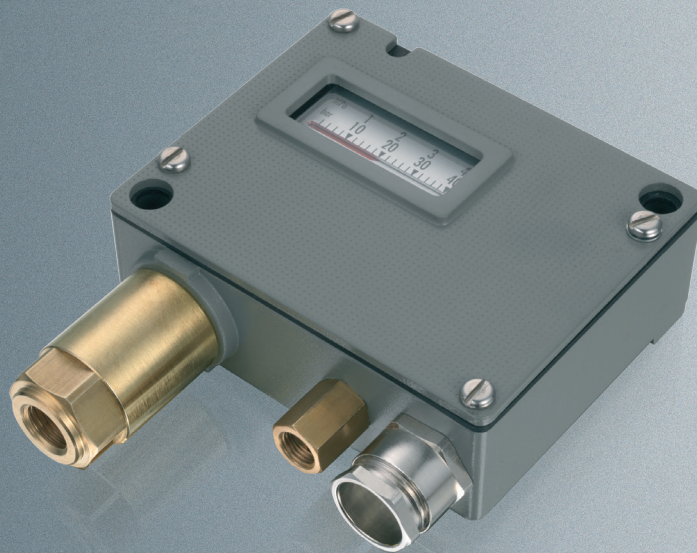


VARI 压力开关 PV/PVF

- 坚固的铝制外壳
- 防护等级 IP65
- 安装位置任意



Vari 压力开关 PV/PVF 903/907/940/941

瑞士 Trafag 股份公司是一家业界领先的、制造优质传感器以及用于测量压力和温度监测设备的国际化企业。



应用

- 造船业
- 发动机制造
- 铁路
- 机械制造
- 液压系统



主要特点

- 坚固的铝制外壳
- 防护等级 IP65
- 安装位置任意

技术数据

测量原理	波纹管	可重复性	± 1.0 % FS 典型值
测量范围	-0.9 ... 1.5 至 4 ... 40 bar	介质温度	-40°C ... +150°C
输出信号	1:浮动转换触点(SPDT)	环境温度	-25°C ... +70°C
回差	可调整	批准/合格	ABS, BV, CCS, DNV-GL, KRS, LRS, RINA EN60730-1/ EN60730-2-6: 类型 2.B.H
开关点	下降校准		

